

VISION

by Danwood

Wo Liebe, Freundschaft,
Weisheit und Natur
in schöner Eintracht
wohnen, ist der Himmel.

Friedrich von Matthisson

VISION

by Danwood

Exklusive Häuser für natürlichen Lifestyle

Sie leben Ihren ausgeprägten individuellen Stil und bevorzugen das Besondere? Sie lieben Luxus und Komfort und möchten beides im eigenen Haus und im Einklang mit der Natur genießen?

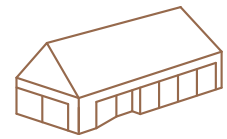
Unsere exklusive Hausserie VISION by Danwood erfüllt diese Erwartungen und bietet Ihnen den hochwertigen Lebensraum, der all Ihren nicht alltäglichen Ansprüchen gerecht wird.

VISION by Danwood ist eine exquisit kuratierte Serie von einzigartigen Holzfertighäusern, die in Zusammenarbeit mit einem renommierten dänischen Designstudio entstanden sind. Unsere VISION by Danwood-Häuser sind geprägt von einer modernen, ausdrucksstarken Architektur. Beeindruckende Glasfassaden schenken ihnen eine visuelle Leichtigkeit und lassen lichtdurchflutete Räume entstehen, die Innen und Außen miteinander verschmelzen lassen.

Unsere VISION Häuser widerspiegeln den anspruchsvollen, naturverbundenen Lebensstil ihrer Bewohner. Hochwertigste Materialien und sorgfältigste Verarbeitung bestimmen das Design innen wie außen, wobei der traditionelle und nachhaltige Rohstoff Holz eine Schlüsselrolle einnimmt.

Technisch ist ein VISION Haus auf dem neuesten Stand: Modernste Heiztechnik sorgt in Verbindung mit intelligenten Smart-Home-Lösungen für minimalen Energieverbrauch und höchsten Komfort.

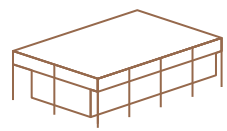
VISION Häuser als neue High-Class-Serie von Danwood profitieren vom hohen Qualitätsstandard der bewährten Marke DAN-WOOD House und der enormen Zufriedenheit der Danwood-Bauherren. Sie sind in Design und Verarbeitung eine Reminiszenz an den geschützten Bialowieza-Urwald und die traditionelle Holzbaukunst in der Region, in der die Wiege aller Danwood-Häuser steht.



VISION 154



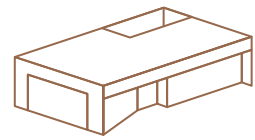
8



VISION 178



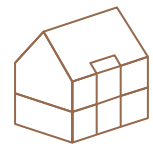
24



VISION 220



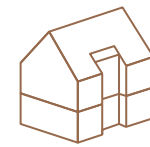
38



VISION 172



56



VISION 207



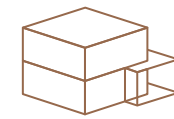
74



VISION 227



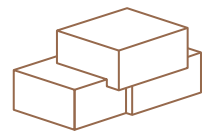
88



VISION 195



106



VISION 225



120

Vision 154



Minimalistische Eleganz

Das Paradies auf einer Ebene: kompakt und großzügig, transparent und privat, traditionell und modern. Der exklusive Bungalow schafft durch teils gläserne Außenwände den nahtlosen Übergang zur Natur, ermöglicht ungestörtes Arbeiten im hellen Home Office und bietet neben dem separierten Elternreich mit Schlafzimmer, Ankleide und En-Suite-Bad ein weiteres Schlafzimmer mit Bad sowie viel praktisches Nebenglass. Eingefasst wird das komfortable Raumangebot von raumhohen Fenstern und edlen Fassadenplatten, deren feine Struktur vertikaler Linien dem Bauwerk Eleganz verleihen und die zusammen mit dem vollkommen überstandenen Satteldach minimalistischen Luxus verkörpern.

Abbildungen zeigen teilweise individuelle Zusatzausstattung.











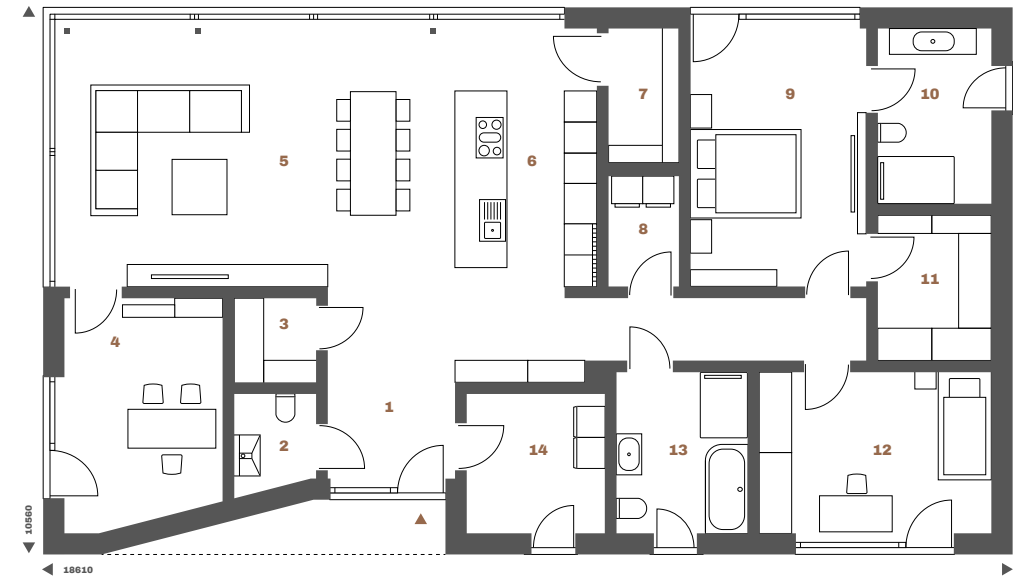


Vision 154

ERDGESCHOSS

154,24 m²

1. Diele	19,85 m ²
2. WC	2,83 m ²
3. Garderobe 1	2,54 m ²
4. Zimmer 1	12,95 m ²
5. Wohnen/Essen	37,23 m ²
6. Küche	13,52 m ²
7. Speis	3,52 m ²
8. Abstellraum	2,88 m ²
9. Zimmer 2	16,70 m ²
10. Bad 1	7,33 m ²
11. Garderobe 2	6,05 m ²
12. Zimmer 3	13,78 m ²
13. Bad 2	7,80 m ²
14. Technikraum	7,08 m ²



ERDGESCHOSS



Vision 178

Luxusloft

Ein großzügiger Bungalow im Loft-Stil, dessen Wände fast zur Hälfte aus Glas bestehen – das ist purer Luxus! Die Transparenz in Richtung Natur und die Weitläufigkeit im Inneren schaffen ein fast grenzenloses Wohnvergnügen. Alle inneren Werte werden von einer beeindruckenden Fassade eingefasst: Hochwertige farbige Faserzementplatten mit schönem Patina-Effekt oder mit natürlichem Charme rahmen die gläsernen Wände ein. Das dreiseitig überstehende Flachdach schützt die umlaufende Terrasse und ist mit seiner Stelzenkonstruktion ein herausragendes Architekturelement.

Abbildungen zeigen teilweise individuelle Zusatzausstattung.







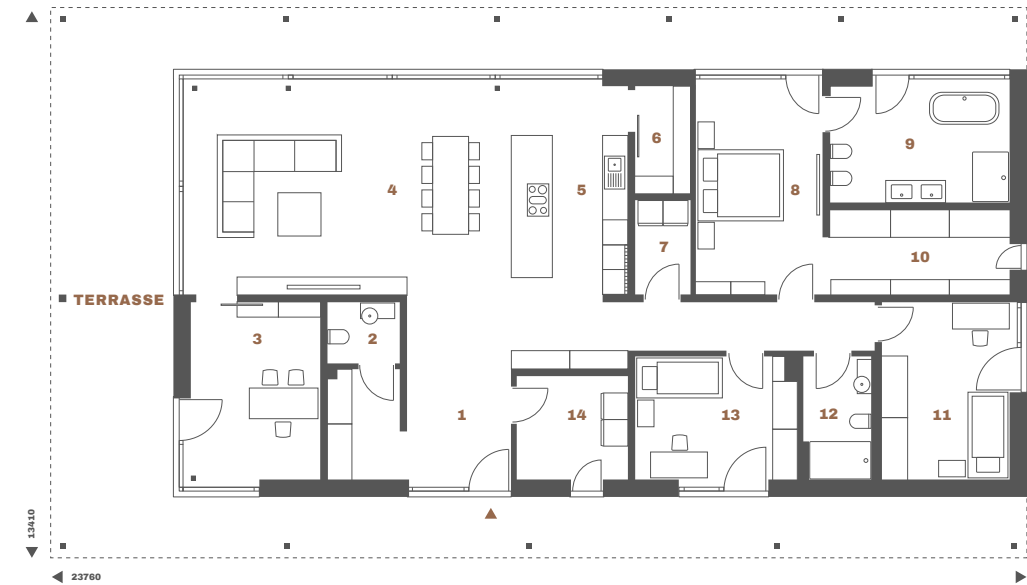




Vision 178

ERDGESCHOSS 179,30 m²

1. Diele	28,62 m ²
2. WC	2,58 m ²
3. Zimmer 1	13,55 m ²
4. Wohnen/Essen	38,08 m ²
5. Küche	15,92 m ²
6. Speis	3,42 m ²
7. Abstellraum	3,01 m ²
8. Zimmer 2	16,07 m ²
9. Bad 1	12,23 m ²
10. Garderobe	8,99 m ²
11. Zimmer 3	13,55 m ²
12. Bad 2	4,87 m ²
13. Zimmer 4	11,63 m ²
14. Technikraum	6,78 m ²



ERDGESCHOSS

Vision**220**



Design zum Entspannen

Es ist wie bei einem Diamanten, dessen Brillanz sich erst in einer schönen Fassung voll entfaltet: Der weiße Rahmen großformatiger Fassadenplatten fängt die Leichtigkeit der Architektur ein, gibt ihr Struktur und setzt ein klares Statement. In diesen Rahmen gefasst ist exklusives ebenerdiges Wohnen auf 220 Quadratmetern – mit raumhoher Transparenz, phantastisch viel Tageslicht und einer geschützten Terrasse. Raffinierte Architektur schafft kurze Wege zwischen den Räumen. Gläserne Wände „öffnen“ das Haus hin zur Natur.

Abbildungen zeigen teilweise individuelle Zusatzausstattung.







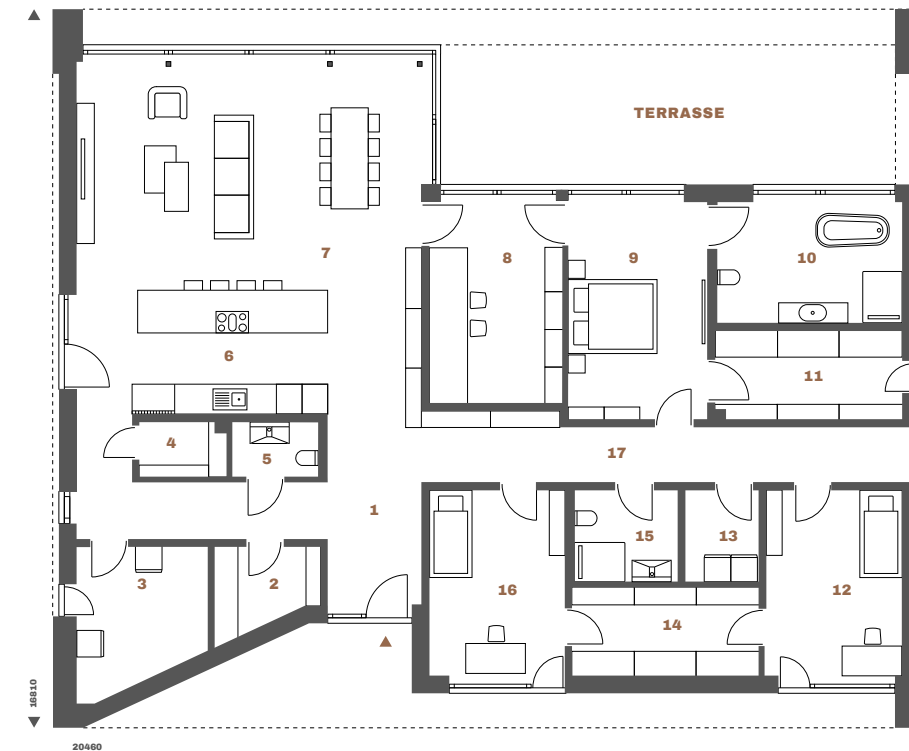




Vision 220

ERDGESCHOSS 219,34 m²

1. Diele	16,24 m ²
2. Garderobe 1	4,23 m ²
3. Technikraum	9,60 m ²
4. Speis	2,40 m ²
5. WC	2,60 m ²
6. Küche	17,05 m ²
7. Wohnen/Essen	53,13 m ²
8. Zimmer 1	14,60 m ²
9. Zimmer 2	16,56 m ²
10. Bad 1	12,23 m ²
11. Garderobe 2	9,11 m ²
12. Zimmer 3	13,86 m ²
13. Abstellraum	3,68 m ²
14. Garderobe 3	9,11 m ²
15. Bad 2	5,25 m ²
16. Zimmer 4	13,86 m ²
17. Flur	15,83 m ²



ERDGESCHOSS



Bezaubernder Nachbar: der Białowieża-Urwald

Kaum 30 km entfernt von unserem Werk in der Kleinstadt Bielsk Podlaski, an der nordöstlichen Grenze Polens, befindet sich der Białowieża-Urwald. Der grenzüberschreitende Wald gilt als eines der letzten verbliebenen und am besten erhaltenen und zusammenhängenden Urwaldgebiete in der gemäßigten Klimazone und ist damit einer der wertvollsten Wälder der Welt.

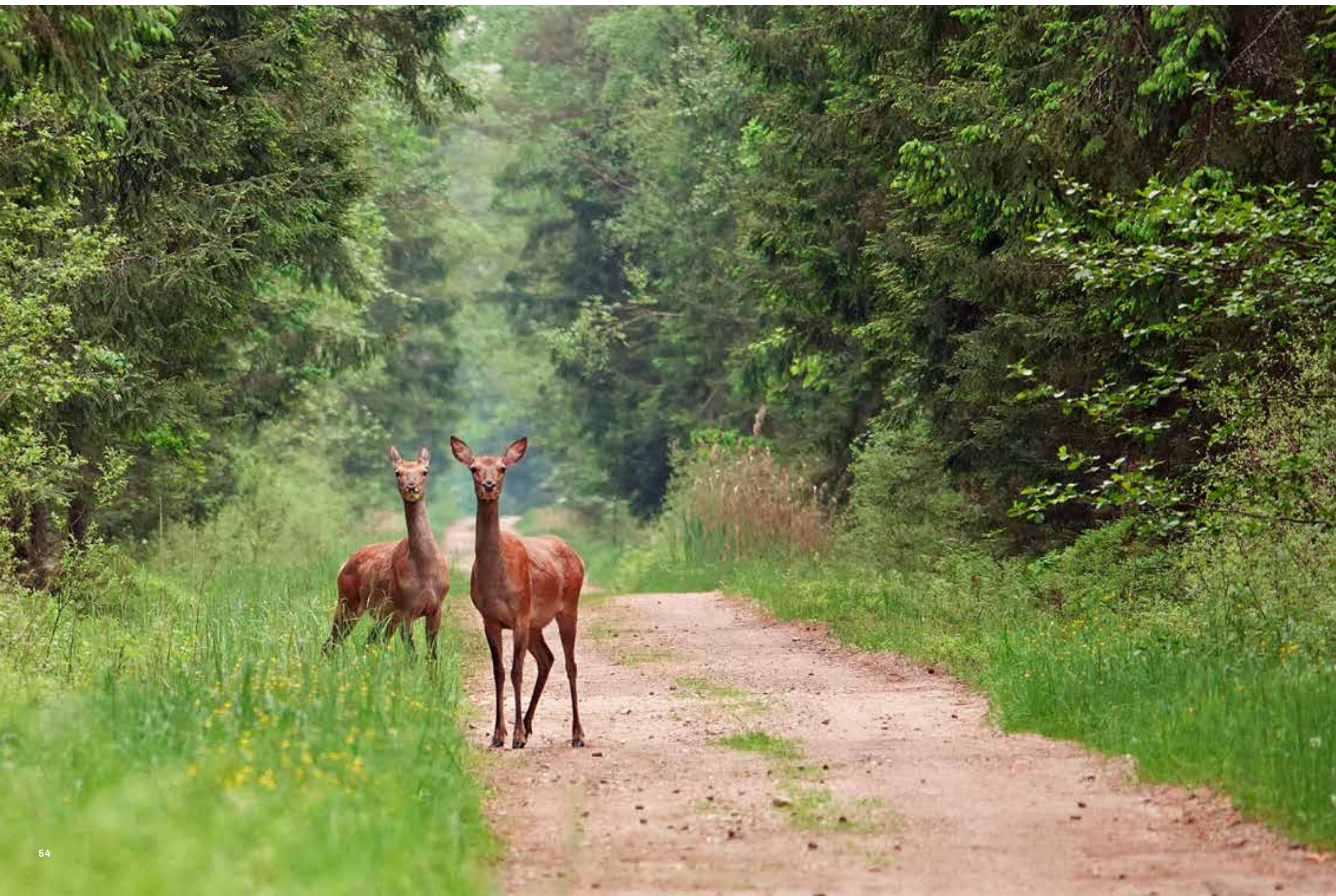


Foto: Kamil Karwański



Foto: Kamil Karwański



Vision 172

Licht und Raum

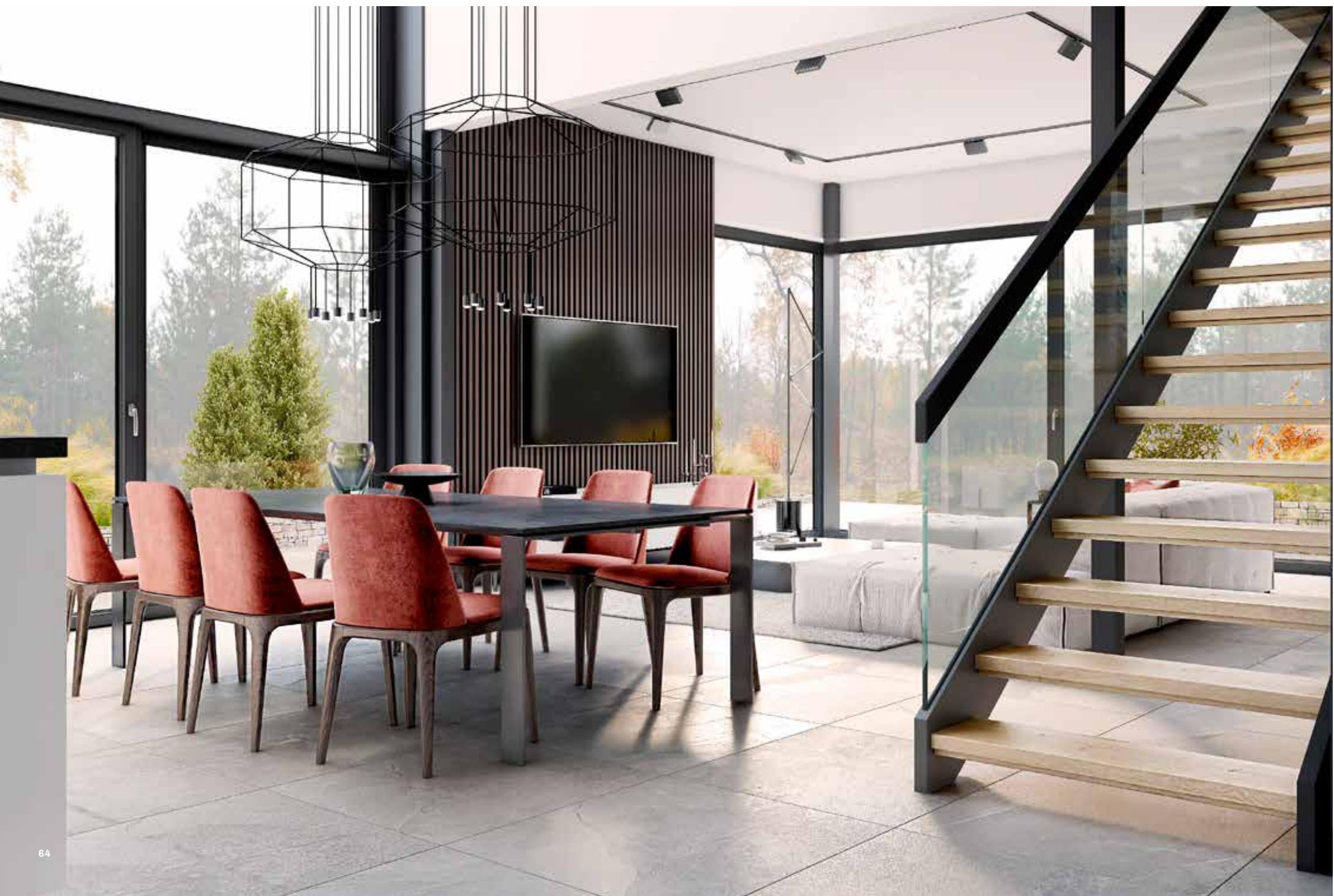
„Ein Haus ist nur bewohnbar, wenn es voller Licht und Luft ist!“ Was aus dem Mund von Le Corbusier, einem der einflussreichsten Architekten des 20. Jahrhunderts, 1923 wie eine revolutionäre Idee daherkam, ist heute fester Bestandteil der modernen Architektur. In dieser modernen Villa von Danwood „Vision 172“ wird dies zur Perfektion getrieben. Schattenecken haben dank der haushohen Mittelverglasung, die als i-Tüpfelchen mit einem verglasten Dachelement endet, keine Chance. Transparenz ist im Vision 172 das Gebot der Stunde. Hell, luftig, sonnig, verbindend. Für das leichte Gefühl des schönen Lebens. Besondere Lichteinfälle, wann immer man möchte, als Geschenk. Zu jeder Jahreszeit, jeder Stunde. Leben im Hier und Jetzt, im Drinnen und Draußen. Dank einer Architektur, die Innen und Außen verschmelzen lässt.

Abbildungen zeigen teilweise individuelle Zusatzausstattung.















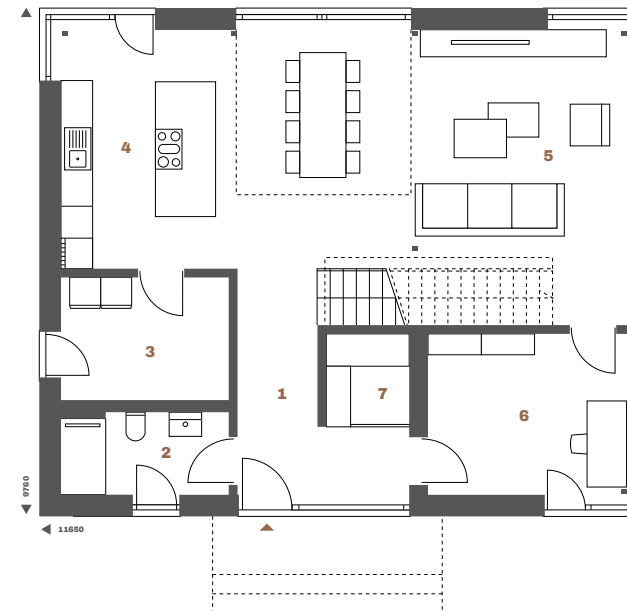
Vision 172

ERDGESCHOSS 92,15 m²

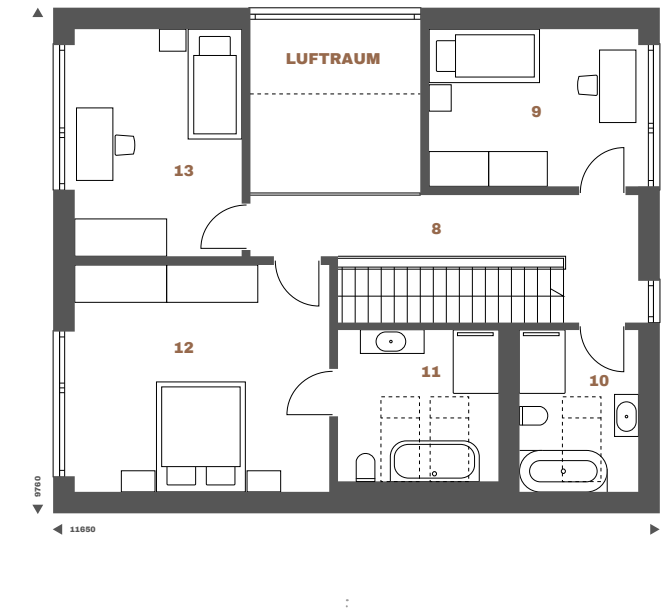
1. Diele	7,22 m ²
2. Bad	4,91 m ²
3. Technikraum	7,70 m ²
4. Küche	15,47 m ²
5. Wohnen/Essen	42,28 m ²
6. Zimmer	11,75 m ²
7. Garderobe	2,82 m ²

DACHGESCHOSS 79,44 m²

8. Flur	15,62 m ²
9. Zimmer 1	12,15 m ²
10. Bad 1	7,19 m ²
11. Bad 2	9,04 m ²
12. Zimmer 2	21,42 m ²
13. Zimmer 3	14,02 m ²



ERDGESCHOSS



DACHGESCHOSS



Vision 207

Mit gläserner Loge

Es ist, als ob Sie die Himmelsleiter hinaufsteigen. Der Weg ins Obergeschoss führt quasi ins Unendliche. Baumwipfel winken, Wolken ziehen vorüber und die Sterne sind zum Greifen nah. Die gläserne Fassade und ein ebensolches Dach formen am Ende der schönen Treppe eine Loge aus Glas und Licht. Was für ein Raumgefühl! Sie ist der Höhepunkt in einem an sich schon transparenten Lebensraum, der verschwenderisch von Tageslicht verwöhnt wird. So hell und großzügig und dabei sinnvoll und familiengerecht aufgeteilt, wird dieses hochwertig ausgestattete Haus Sie zeitlebens begeistern.

Abbildungen zeigen teilweise individuelle Zusatzausstattung.











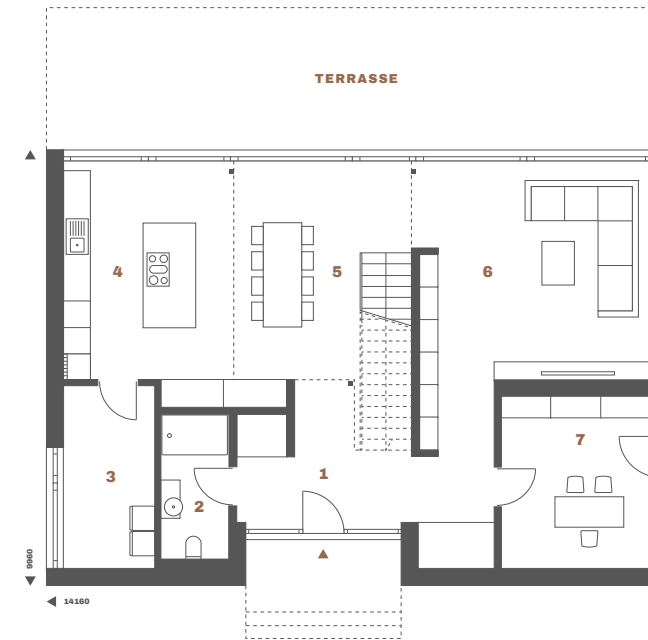
Vision 207

ERDGESCHOSS 111,86 m²

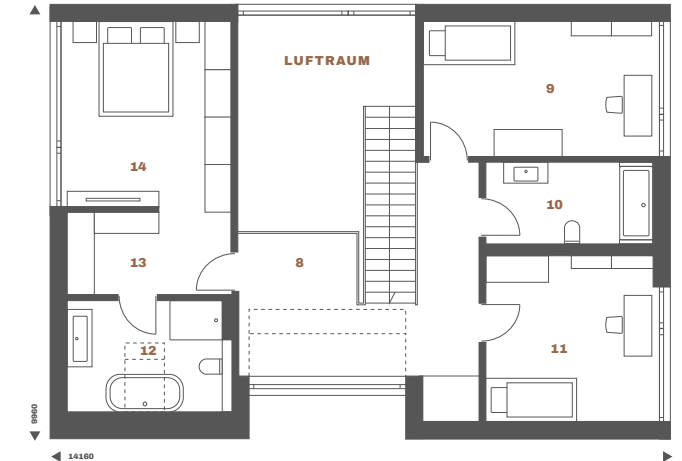
1. Diele	11,76 m ²
2. Bad	5,06 m ²
3. Technikraum	8,63 m ²
4. Küche	14,99 m ²
5. Essen	29,80 m ²
6. Wohnen	28,42 m ²
7. Zimmer	13,20 m ²

DACHGESCHOSS 94,44 m²

8. Flur	24,66 m ²
9. Zimmer 1	16,06 m ²
10. Bad 1	7,20 m ²
11. Zimmer 2	14,40 m ²
12. Bad 2	9,27 m ²
13. Garderobe	6,74 m ²
14. Zimmer 3	16,11 m ²



ERDGESCHOSS



DACHGESCHOSS



Vision 227

So einfach, so schön

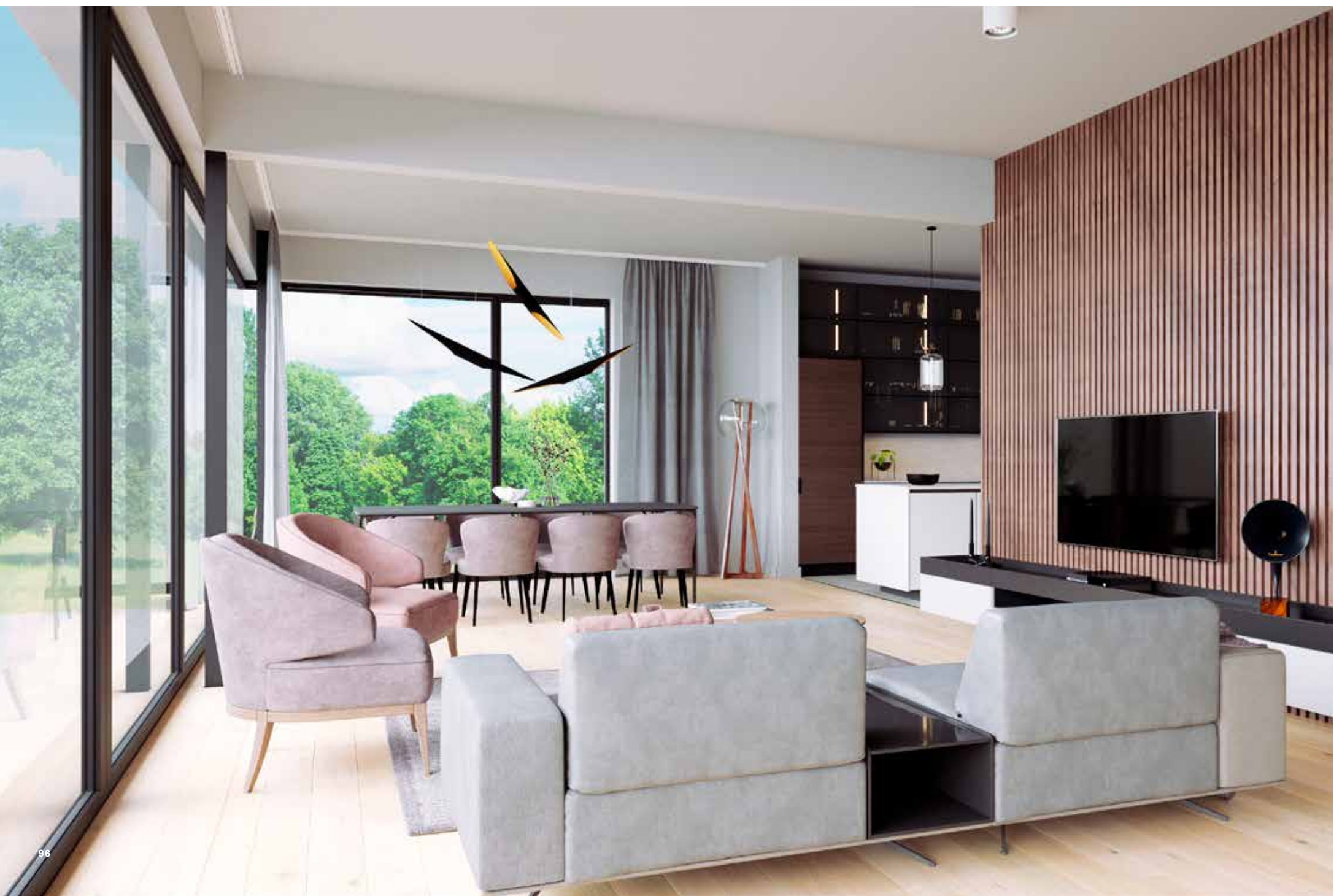
Vision 227 wirkt wie aus einem Guss modelliert: kein Dachüberstand, keine herausragenden Elemente. Dafür jede Menge überraschender Details und architektonischer Lösungen: Auf der kompakten Frontseite komponieren ein horizontales und ein vertikales Lichtband eine außergewöhnliche Geometrie, die durch hochwertige Fassadenplatten aufgenommen und betont wird. Ganz anders präsentiert sich die Rückseite: Hier schwebt das Dach fast frei über dem transparenten Wohnraum. Das halbe Erdgeschoss beeindruckt als gläsernes Zuhause.

Abbildungen zeigen teilweise individuelle Zusatzausstattung.









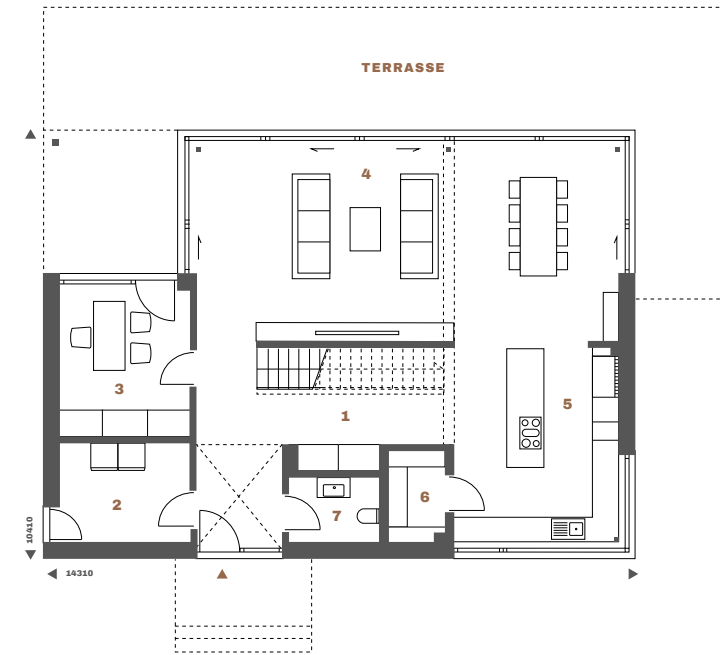


ERDGESCHOSS 112,95 m²

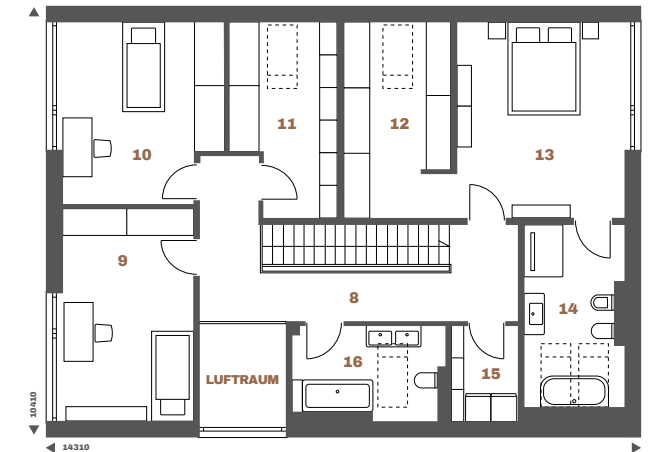
1. Diele	20,62 m ²
2. Technikraum	7,48 m ²
3. Zimmer	11,11 m ²
4. Wohnen/Essen	48,69 m ²
5. Küche	18,72 m ²
6. Speis	2,97 m ²
7. WC	3,36 m ²

DACHGESCHOSS 114,37 m²

8. Flur	19,36 m ²
9. Zimmer 1	15,93 m ²
10. Zimmer 2	15,87 m ²
11. Garderobe 1	10,81 m ²
12. Garderobe 2	12,13 m ²
13. Zimmer 3	18,87 m ²
14. Bad 1	10,17 m ²
15. Abstellraum	3,60 m ²
16. Bad 2	7,63 m ²



ERDGESCHOSS



DACHGESCHOSS





Foto: Białowieża-Nationalpark



Foto: Kamil Karwacki



Foto: Kamil Karwacki



Vision 195

Lichtdurchflutet und naturnah

Vom Bett aus die Sterne betrachten, am Frühstückstresen der Morgensonne entgegenlächeln und am Esstisch den uneingeschränkten Blick in die umgebende Natur genießen. Viele gläserne Wände schaffen dieses naturnahe Wohngefühl. Licht und Sonne haben Zutritt von allen Seiten und zaubern helle Räume mit heiterer Stimmung. Edle Hölzer und hochwertige Fliesen schaffen luxuriöses Flair und unterstreichen Ihren exklusiven Geschmack. Ein schöner Blickfang ist der über die Eingangüberdachung ans Haus angebundene Carport.

Abbildungen zeigen teilweise individuelle Zusatzausstattung.











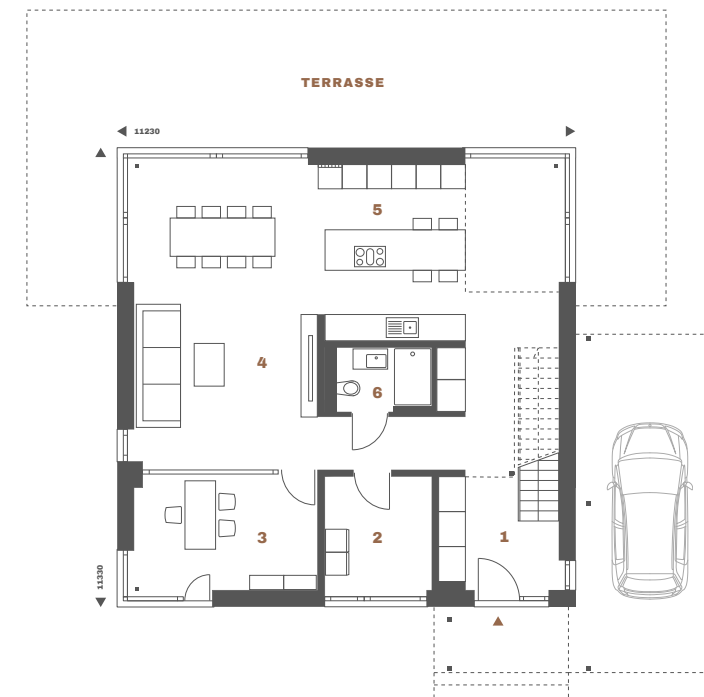
Vision 195

ERDGESCHOSS 104,76 m²

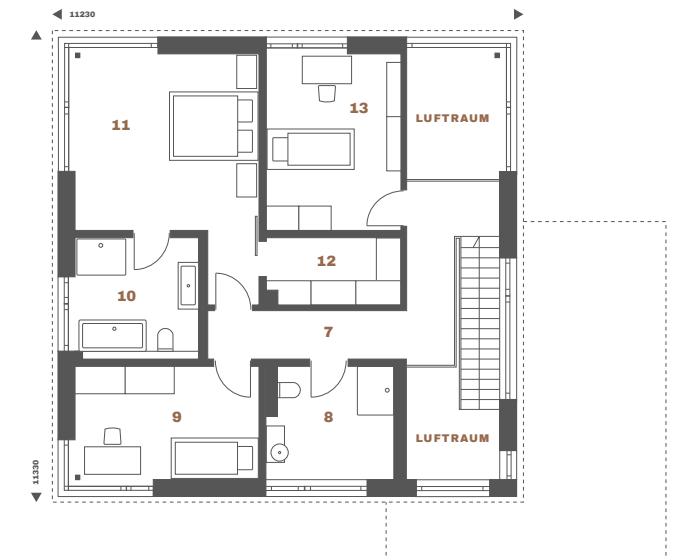
1. Diele	21,70 m ²
2. Technikraum	7,32 m ²
3. Zimmer	12,59 m ²
4. Wohnen/Essen	33,89 m ²
5. Küche	25,57 m ²
6. Bad	3,69 m ²

OBERGESCHOSS 89,16 m²

7. Flur	17,31 m ²
8. Bad 1	8,55 m ²
9. Zimmer 1	12,32 m ²
10. Bad 2	9,01 m ²
11. Zimmer 2	21,93 m ²
12. Garderobe	5,61 m ²
13. Zimmer 3	14,43 m ²



ERDGESCHOSS



OBERGESCHOSS

Vision225



Königsklasse

Dieser Prachtbau hat etwas Majestätisches. Der mittlere Baukörper thront über allem, scheint über den Dingen zu schweben. Das gibt der Architektur Leichtigkeit und Harmonie und offenbart praktische Seiten – einen überdachten Eingang und eine geschützte Terrasse. Beides wissen Hausbesitzer im Alltag zu schätzen. Die eingeschobenen Hauspartien und das auf Stelzen ruhende Obergeschoss verweben sich im Inneren zu einem großzügigen transparenten Wohnraum mit gläsernen Wänden und riesigen Fensterflächen.

Abbildungen zeigen teilweise individuelle Zusatzausstattung.











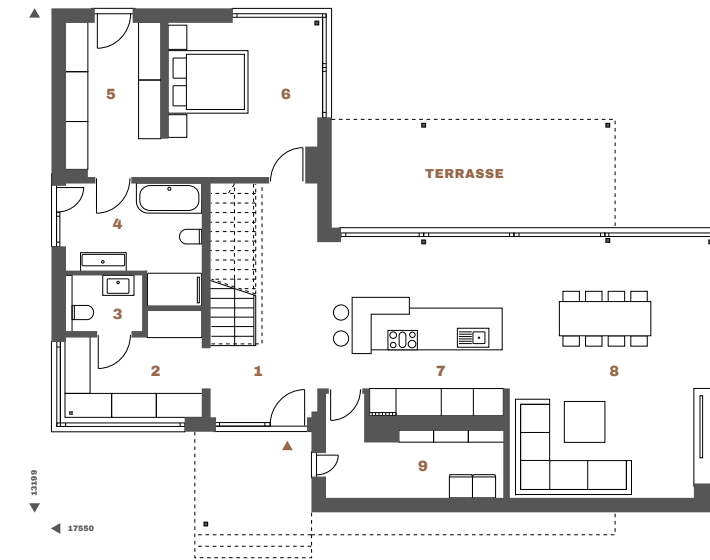
Vision 225

ERDGESCHOSS 127,52 m²

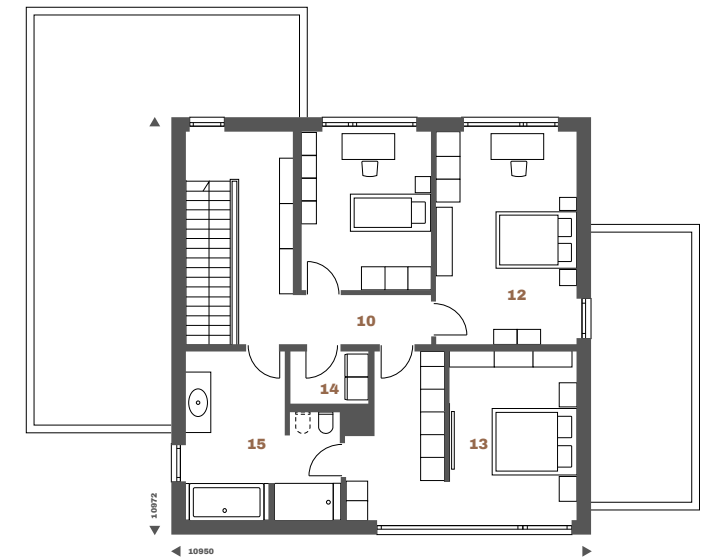
1. Diele	16,90 m ²
2. Garderobe 1	8,38 m ²
3. WC	2,90 m ²
4. Bad	9,18 m ²
5. Garderobe 2	9,72 m ²
6. Zimmer	15,12 m ²
7. Küche	21,60 m ²
8. Wohnen/Essen	34,57 m ²
9. Technikraum	9,15 m ²

OBERGESCHOSS 95,61 m²

10. Flur	19,41 m ²
11. Zimmer 1	14,13 m ²
12. Zimmer 2	20,02 m ²
13. Zimmer 3	24,23 m ²
14. Abstellraum	2,87 m ²
15. Bad 1	14,95 m ²



ERDGESCHOSS



OBERGESCHOSS

Holzbau mit Tradition

Podlachien ist eine der letzten Regionen in Polen, wo der Holzbau noch immer eine wichtige Rolle in der Landschaft spielt. Noch vor 100 Jahren wurde fast ausschließlich Holz als Baumaterial verwendet – egal ob für Wohnhäuser oder Kirchen. Dadurch fügten sich alle Bauten harmonisch in ihre ländliche Umgebung ein und bildeten eine stimmige Gesamtheit.





Foto: Artur Gawel



Foto: Artur Gawel



Foto: Artur Gawel



Foto: Artur Gawel

Wie ausgeprägt die Meisterschaft des Holzbaus hier war, zeigt sich an den charakteristischen reichen Verzierungen der Häuser. Sie beeindrucken nicht nur durch ihre sorgfältig ausgewählten Proportionen, sondern vor allem durch die Harmonie zwischen den Zierelementen.

Holz ist auf der ganzen Welt wegen seiner Eigenschaften und seiner Nachhaltigkeit ein wertvolles Baumaterial, doch aufgrund der Traditionen wird ihm in unserer Region besondere Achtung erwiesen. Wir pflegen diese natürlichen Werte mit Leidenschaft.



Kennen Sie Danwood?

Danwood zählt in Europa mit rund 2.000 Mitarbeitern und über 18.000 errichteten Häusern zu den führenden Herstellern schlüsselfertiger Holz-Fertighäuser. Ästhetische Architektur, durchdachte und funktionale Grundrisse sowie transparente Preise in Kombination mit hoher Material- und Verarbeitungsqualität überzeugen seit fast 25 Jahren unsere Kundinnen und Kunden.

Das Herz unserer Firma ist die Fertigung, die sich in der ostpolnischen Region Podlachien befindet. Diese Region ist für ihre bezaubernde Natur und die jahrhundertealte Tradition des Holzbaus berühmt. Von hier aus fahren jede Woche 30 Häuser auf die Baustellen in Deutschland, wo unsere Danwood-Handwerker die Träume unserer Kunden realisieren.

Unsere exklusive Hauskollektion VISION by Danwood ist das Ergebnis einer engen Zusammenarbeit mit einem führenden Designstudio aus Skandinavien.

Vision by Danwood erleben - live in Bad Vilbel

Architektur zum Anfassen. Design zum Verlieben.

Wer das Besondere sucht, sollte es mit eigenen Augen sehen: Das Vision by Danwood 207 in Bad Vilbel zeigt, wie modernes Design, luxuriöse Ausstattung und nachhaltige Holzbauweise zu einem ganzheitlichen Wohnkonzept verschmelzen. Erleben Sie vor Ort, wie großzügige Räume, lichtdurchflutete Architektur und exklusive Materialien eine Atmosphäre schaffen, die inspiriert. Fühlen Sie die Qualität. Sehen Sie die Details. Spüren Sie, was möglich ist - in einem Design-Fertighaus, das neue Maßstäbe setzt.

Besuchen Sie unser Musterhaus Vision by Danwood 207:

Eigenheim & Garten Musterhauspark

Ludwig-Erhard-Straße 70, Haus Nr. 57, 61118 Bad Vilbel bei Frankfurt am Main



Essbereich mit Blick auf den Garten

Licht. Raum. Offenheit. Bodentiefe Fenster und elegante Möblierung schaffen eine fließende Verbindung zwischen Innen und Außen.



Lesecke im Obergeschoss mit Glasfront

Rückzugsort unter den Baumkronen: In der Lesecke im Obergeschoss trifft Gemütlichkeit auf großartige Ausblicke.



Wohnzimmer mit TV-Wand und Durchblick in die Küche

Ruhige Töne, klare Linien: Der Wohnbereich mit maßgefertigtem Sideboard, Design-Leuchte und stilisierter Naturtapete bringt Ästhetik und Gemütlichkeit in Einklang.



Treppen- und Essbereich, Blick von unten

Ein Blickfang auf zwei Ebenen: Die frei schwebende Holzterrasse verbindet Design mit Leichtigkeit – darunter der stilvoll eingerichtete Essbereich mit direktem Zugang zur offenen Küche.

