

Die schöne Welt der DAN-WOOD Häuser

Doppel- und Reihenhäuser

Serie Partner



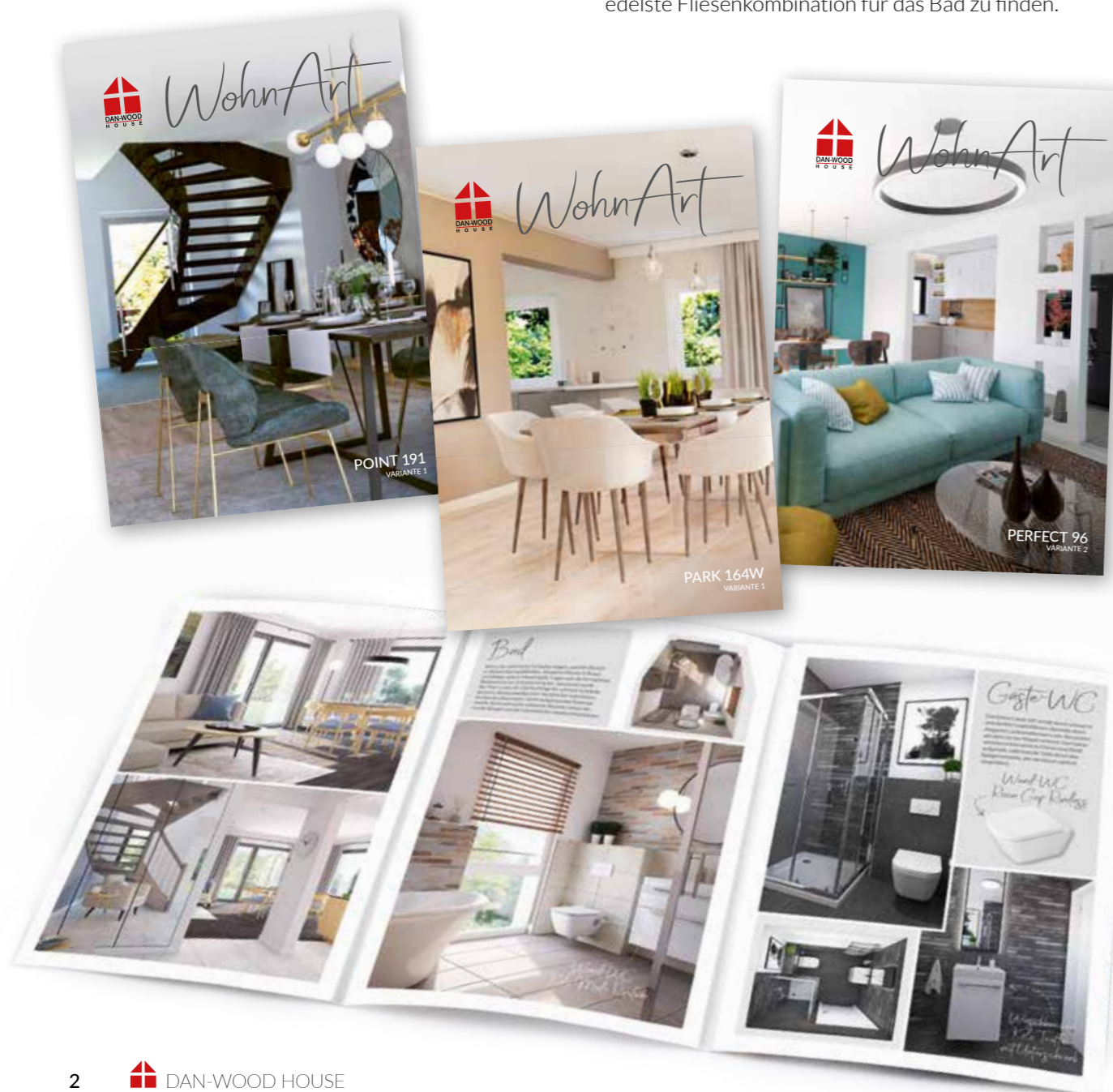
STILVOLL EINRICHTEN MIT

WohnArt

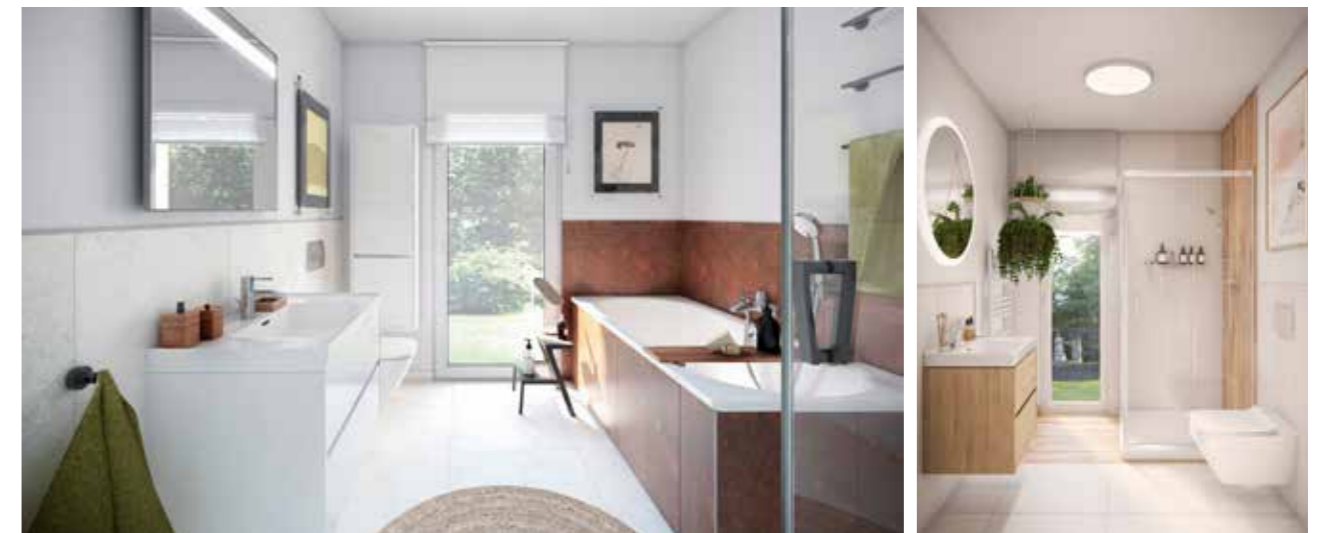
PROFIS MACHEN DAS FÜR SIE!

Haben Sie sich für ein Haus aus unserer Partner Serie entschieden, begleiten wir Sie auf Wunsch nicht nur beim Hausbau selbst. Wir bieten Ihnen unsere Fertighäuser komplett einzugsfertig. Das bedeutet, sie sind fertig zum Einzug – mit tapezierten, gestrichenen bzw. gefliesten Wänden, mit Fußbodenbelägen und voll ausgestatteten Bädern.

Auch bei der geschmackvollen Ausstattung Ihres neuen Traumhauses können Sie sich auf unsere Expertise verlassen. Materialien, Farben, Strukturen, Texturen und nicht zuletzt die Accessoires sind entscheidend dafür, wie ein Raum wirkt und ob Sie sich darin wohlfühlen werden. Wir begleiten Sie mit unserem WohnArt-Programm dabei, beispielsweise zur Treppe das passende Laminat, zur bevorzugten Einrichtungsfarbe die schönsten Holzöne oder die edelste Fliesenkombination für das Bad zu finden.



Beispielprojekt für Diele, Wohnen & Essen



Beispielprojekt für ein Bad

Beispielprojekt für ein Gäste-WC

Hier stehen wir Ihnen hilfreich zur Seite und bieten Ihnen zu unseren schlüsselfertigen Häusern diesen ganz besonderen Service: **Wenn Sie es wünschen, stellen unsere Teams Ihr Zuhause auf der Grundlage des WohnArt-Programms und den darin enthaltenen Vorschlägen kompletter Innenarchitekturprojekte fertig.**

Für diese Projekte greifen unsere Innenarchitekten auf unser umfangreiches Standardangebot ebenso zurück wie auf Objekte und Materialien, die optional

in unserem Programm zu finden sind. Die Entwürfe umfassen die Bereiche Wohnen, Essen und Diele, das Bad und Gäste-WC. Sie bieten neben aktuellen Trends auch klassisch-zeitloses Design.

Diese Interieur-Designs haben wir für viele Häuser entwickelt. Sie können selbstverständlich für jedes Haus adaptiert werden. Lassen Sie sich inspirieren!*

*Ausführliche Unterlagen finden Sie bei Ihrem Danwood-Berater

DOPPELHÄUSER



Partner 108

8



Partner 116W

10



Partner 117.1

12



Partner 121

14



Partner 132.1

16



Partner 135

18



Partner 136

22



Partner 142W

24



Partner 150

26



Partner 151

28



Partner 155W

30

REIHENHÄUSER



Partner 109RH 2G

34



Partner 109RH 2G CUBE

36



Partner 150RH 2,5G

38



GETEILTES HAUSGLÜCK UNTER EINEM DACH

DOPPEL- UND REIHENHÄUSER

Gemeinsam bauen und dabei auf nichts verzichten: Unsere Doppel- und Reihenhäuser vereinen modernes Design mit praktischen Vorteilen. Im Vergleich zu Einzelhäusern benötigen sie weniger Platz, sparen Bau- und Planungskosten und ermöglichen dennoch größtmögliche Privatsphäre. Jede Einheit verfügt über einen eigenen Eingang, individuell gestaltbare Räume und maximale Unabhängigkeit. Ideal für Familien, Freunde, Bauherrngemeinschaften oder als Investition in gemeinsames Wohnen. Profitieren Sie von geringeren Kreditraten und Kosten, ohne auf Komfort zu verzichten – modernes Wohnen war nie einfacher!



DIE VORZÜGE UNSERER HÄUSER

Ausgezeichnetes Preis-Leistungsverhältnis und transparente Preise: Für Ihr Geld bekommen Sie ein bezugsfertiges Haus in bester Qualität und im gewählten Ausstattungsstandard – auch mit hochwertigen Materialien.

Energieeffizienz: Jedes Danwood-Haus wird ist ein energiesparendes, nachhaltig gebautes Fertighaus aus dem nachwachsenden Rohstoff Holz und verbraucht nur ein Minimum an Heizenergie. Danwood Häuser sind umweltfreundlich, kostensparend und garantieren geringe Folgekosten nach dem Einzug. Mit unseren attraktiven Technikpaketen wird Ihr Danwood-Haus als Effizienzhaus 40 ein echtes Zukunftshaus. Auch der Effizienzhausstandard 40plus ist selbstverständlich möglich.

Thermohülle: Jedes Haus ist ringsherum hervorragend gedämmt. Der U-Wert der Außenwand z.B. beträgt 0,12 W/(m²K).

Energiesparteknik: Wir bieten Ihnen mit verschiedenen Technikpaketen alle Möglichkeiten, sparsam zu heizen und regenerative Energien zu nutzen: zum Beispiel Wärmepumpen, Lüftungsanlagen, Solartechnik und Photovoltaik.

Architektur: Wir bieten zeitgemäße moderne und traditionelle Architektur mit durchdachten Grundrissen.

DIE STÄRKEN VON DAN-WOOD HOUSE

Umfassende Betreuung: Unsere kompetenten Verkaufsberaterinnen und Verkaufsberater sind nicht nur vor und während der Bauzeit für Sie da, sondern auch nach dem Einzug.

Große Flexibilität: Sie können jeden Grundriss Ihren Wünschen anpassen lassen. Oder wir planen und bauen Ihr individuelles Traumhaus.

Kurze Bauzeit: In Ihr schlüsselfertiges Haus können Sie ca. 10 bis 16 Wochen nach Montagebeginn einziehen.

Anerkannt hohe Qualität: Wir arbeiten mit eigenen, bestens ausgebildeten Handwerkern und verarbeiten ausschließlich Markenbaustoffe namhafter Hersteller.

Lange Garantie: Wir geben 30 Jahre auf die Konstruktion unserer Häuser. Auf alle Bauteile gibt es fünf Jahre Gewährleistung gemäß VOB(B). Um Stabilität und Vertrauen in unsere Zusammenarbeit zu gewährleisten, geben wir Ihnen zudem eine Preisgarantie von 18 Monaten, vorausgesetzt, die Liefervereinbarungen werden innerhalb eines Jahres nach Vertragsbeginn erfüllt.

Zufriedene Bauherren und Bauherrinnen: Sie sind unsere beste Empfehlung. Deshalb wird die Zufriedenheit unserer Kundinnen und Kunden fortlaufend von einem externen Marktforschungsinstitut ermittelt.

Nachhaltigkeit und Qualität – das QNG-Siegel für Danwood-Häuser

Das Qualitätssiegel Nachhaltiges Gebäude (QNG) ist eine Zertifizierung, die sich auf die Nachhaltigkeit von Gebäuden konzentriert. Das QNG bewertet verschiedene Aspekte der Nachhaltigkeit, einschließlich ökologischer, ökonomischer, soziokultureller und funktionaler Qualität, technischer Qualität, Prozessqualität sowie Standortqualität. Das Siegel wird von der Deutschen Gesellschaft für Nachhaltiges Bauen (DGNB) vergeben.

Auch Bauinteressenten, die sich für ein Danwood-Haus entscheiden und die auf Nachhaltigkeit Wert legen und zugleich von staatlichen Förderungen profitieren möchten, können mit ihrem persönlichen Danwood-Berater ihr geplantes Einfamilienhaus auf die Kriterien der QNG-Zertifizierung prüfen lassen und gegebenenfalls zusätzliche Maßnahmen ergreifen, um das QNG-Zertifikat zu erreichen.

PARTNER 108

107,90 m² Nettogrundfläche nach DIN 277



schlüsselfertig

inklusive Maler, Fliesen, Sanitär, Vinyl, Laminat, elektrischen Rollläden und Technikpaket (Luft-Wasser-Wärmepumpe + Fußbodenheizung + zentrale Lüftungsanlage mit Wärmerückgewinnung) ab Oberkante Bodenplatte.



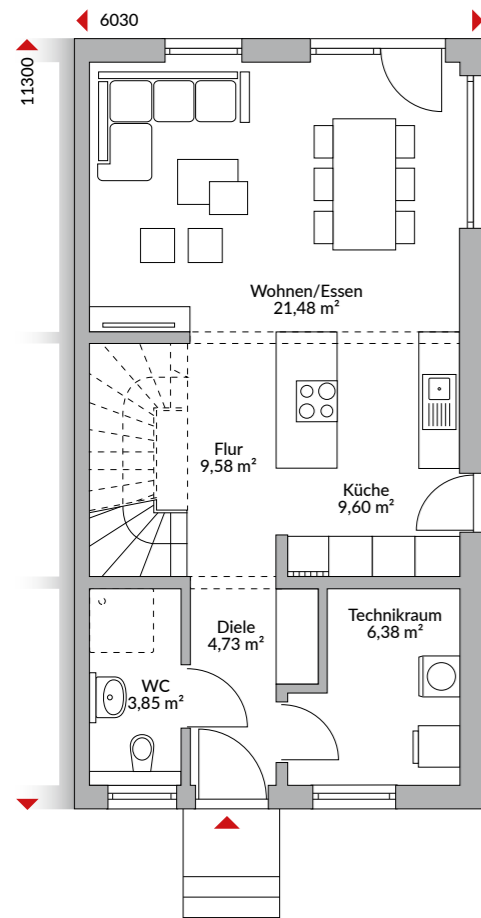
EffizienzHaus

248.400 €

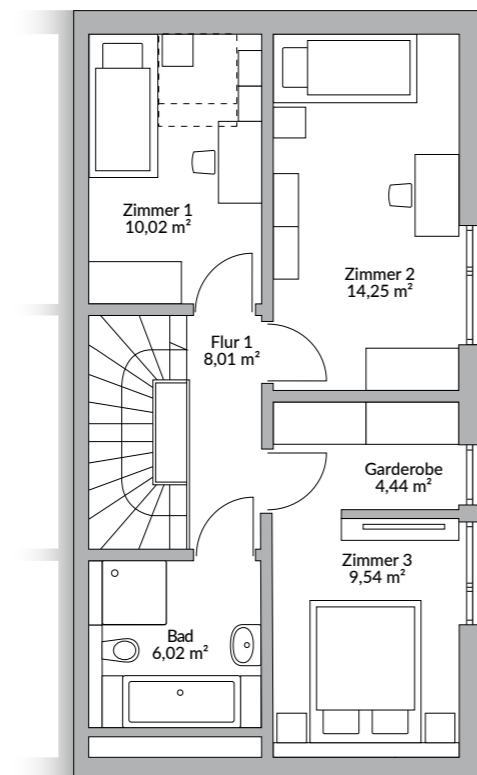
MODERN UND GEMÜTLICH

„Klein, aber mein!“ wird sich jeder Besitzer dieser ansprechenden Doppelhaushälfte freuen. Bietet sie doch unter ihrem Dach mehr Komfort, als man vermuten würde. Dazu gehören die große Garderobennische in der Diele, Platz für eine Dusche im Gäste-WC, eine gut geschnittene Küche mit Ausgang zum Garten, die platzsparende Treppe ins Obergeschoss und dort neben den drei

Zimmern und dem Familienbad sogar eine begehbare Ankleide. Mit anderen Worten: Eine kleine Familie wird hier nichts vermissen. Auch optisch macht das Haus mit seinen großen Fenstern viel her – ganz besonders mit den optionalen Features wie anthrazitfarbenen Fensterrahmen und teilweise holzverkleideter Fassade.



Erdgeschoss 55,62 m²



Dachgeschoss 52,28 m²



Abbildungen zeigen teilweise individuelle Zusatzausstattung.



PARTNER 116W

115,72 m² Nettogrundfläche nach DIN 277



inklusive Maler, Fliesen, Sanitär, Vinyl, Laminat, elektrischen Rollläden und Technikpaket (Luft-Wasser-Wärmepumpe + Fußbodenheizung + zentrale Lüftungsanlage mit Wärmerückgewinnung) ab Oberkante Bodenplatte.

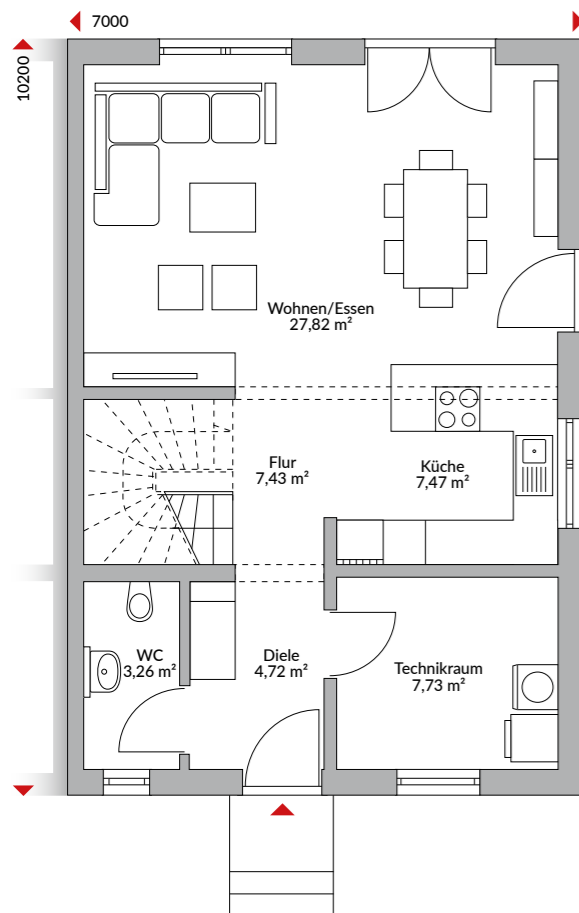


255.200 €

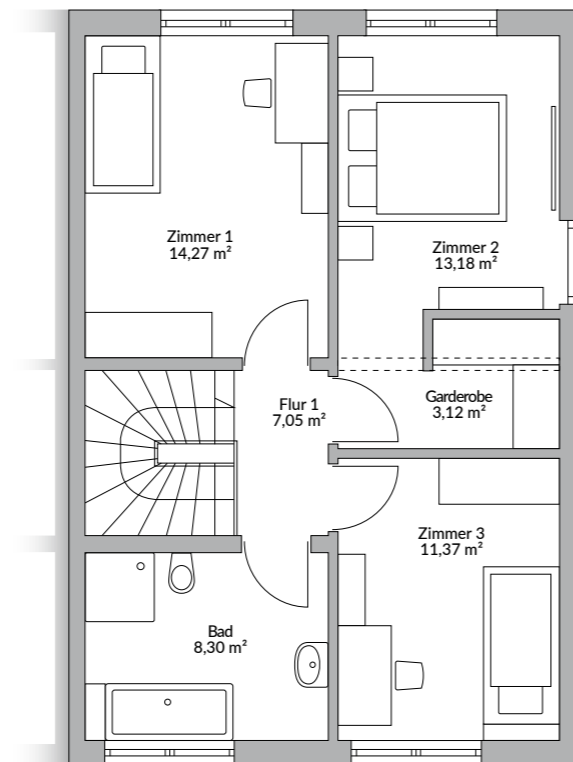
ELEGANTE ERSCHEINUNG

Fast herrschaftlich präsentieren sich die beiden Doppelhaushälften mit dem schönen Walmdach als Ganzes. Die harmonische Gestaltung der Fassade und die großen Terrassentüren im Erdgeschoss sorgen im Zusammenspiel mit der weiß-grauen Farbgestaltung für Eleganz. Innen folgt die Aufteilung dem klassischen „unten wohnen, oben schlafen“, was einen kompakten

Grundriss und kurze Laufwege ermöglicht. Das offene Wohnkonzept sorgt im Erdgeschoss für optische Weite und großzügiges Raumgefühl. Die drei Schlafzimmer, die Ankleide und das Bad im Obergeschoss profitieren von der vollen Raumhöhe im Zweigeschoss.



Erdgeschoss 58,43 m²



Obergeschoss 57,29 m²



Abbildungen zeigen teilweise individuelle Zusatzausstattung.



PARTNER 117.1

116,70 m² Nettogrundfläche nach DIN 277



inklusive Maler, Fliesen, Sanitär, Vinyl, Laminat, elektrischen Rollläden und Technikpaket (Luft-Wasser-Wärmepumpe + Fußbodenheizung + zentrale Lüftungsanlage mit Wärmerückgewinnung) ab Oberkante Bodenplatte.

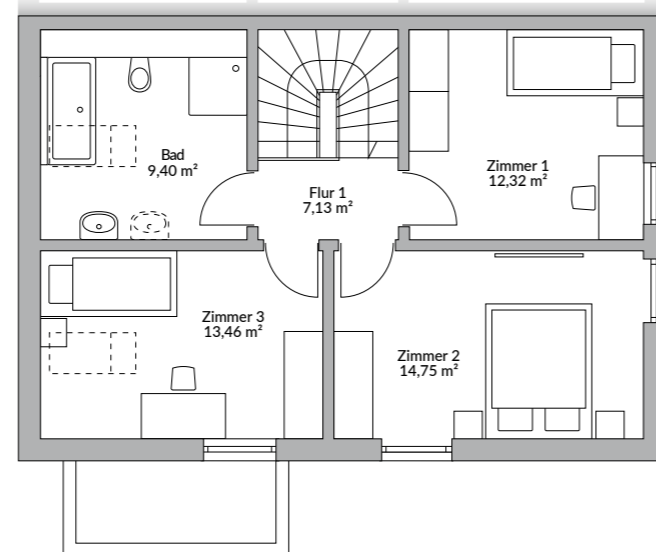
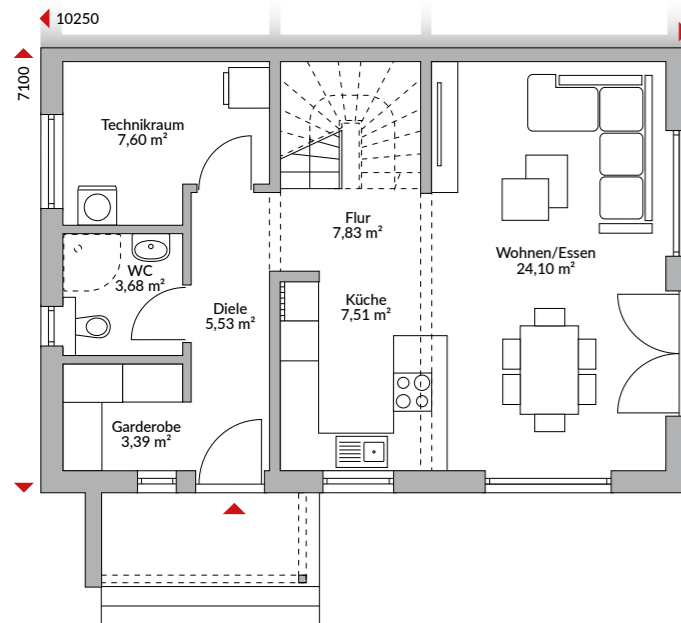


274.900 €

DISKRETION BITTE!

Mit der giebelseitigen Eingangslösung kann es passieren, dass Sie Ihre Nachbarn tagelang nicht sehen. Der schicke Bereich mit der schützenden Seitenwand hält außerdem neugierige Blicke von der Straße ab. Große bodentiefe Fenster auch in den modernen Pultdachgauben charakterisieren das

attraktive Doppelhaus, sie sorgen für viel Tageslicht in den Räumen. Der Wohn-/Essraum im Erdgeschoss ist ein heller und freundlicher Treffpunkt für die ganze Familie, die im oberen Stockwerk gut geschnittene Zimmer und ein großes Bad vorfindet.



Erdgeschoss 59,64 m²

Dachgeschoss 57,06 m²



Abbildungen zeigen teilweise individuelle Zusatzausstattung.



PARTNER 121

120,88 m² Nettogrundfläche nach DIN 277



inklusive Maler, Fliesen, Sanitär, Vinyl, Laminat, elektrischen Rollläden und Technikpaket (Luft-Wasser-Wärmepumpe + Fußbodenheizung + zentrale Lüftungsanlage mit Wärmerückgewinnung) ab Oberkante Bodenplatte.

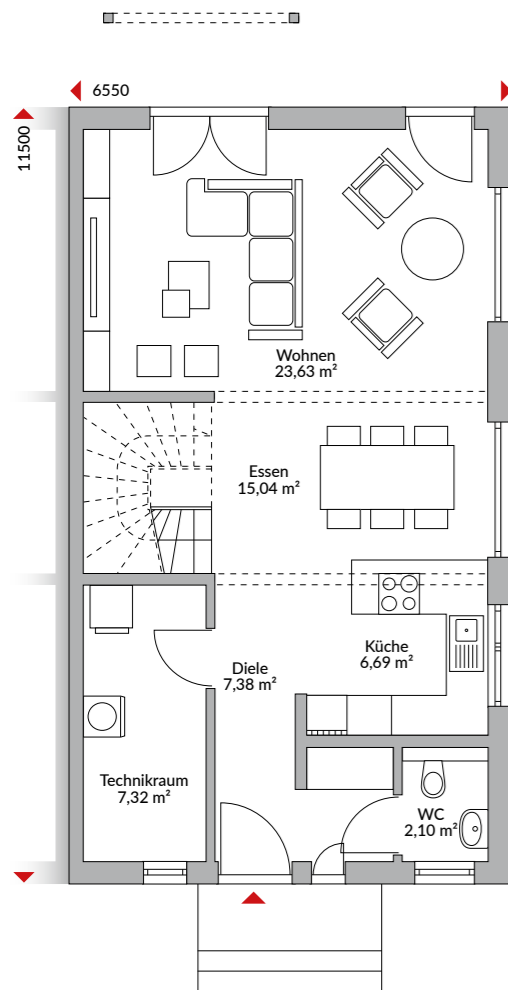


271.400 €

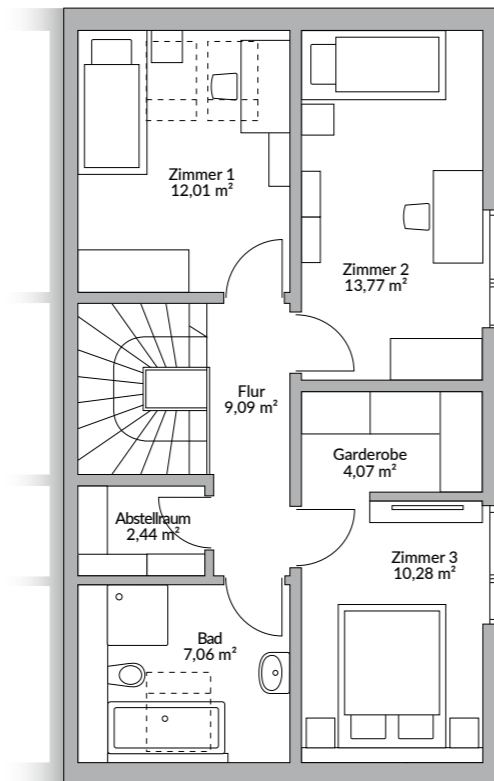
COTTAGE-ROMANTIK

Das traditionelle und dank der abgeschleppten Terrassenüberdachung romantisch anmutende Doppelhaus erinnert ein wenig an ein Cottage aus Rosamunde-Pilcher-Filmen. Stellen Sie sich einen Vorgarten voller Rosenstämmchen zwischen Buchkugeln und eine von blühenden und duftenden Kletterrosen überzogene Terrasse vor. Dazu die

englische Landhausküche – und schon haben Sie Ihr kleines Paradies auf Erden. Der Grundriss erlaubt Ihnen jedenfalls, sich auch beim Interieur am englischen Landhausstil gütlich zu tun. Sogar ein Tischchen mit zwei Sesseln für den 5-Uhr-tee hat Platz - mit Blick auf den Rosengarten selbstverständlich.



Erdgeschoss 62,16 m²



Dachgeschoss 58,72 m²



Abbildungen zeigen teilweise individuelle Zusatzausstattung.



PARTNER 132.1

132,11 m² Nettogrundfläche nach DIN 277



inklusive Maler, Fliesen, Sanitär, Vinyl, Laminat, elektrischen Rollläden und Technikpaket (Luft-Wasser-Wärmepumpe + Fußbodenheizung + zentrale Lüftungsanlage mit Wärmerückgewinnung) ab Oberkante Bodenplatte.

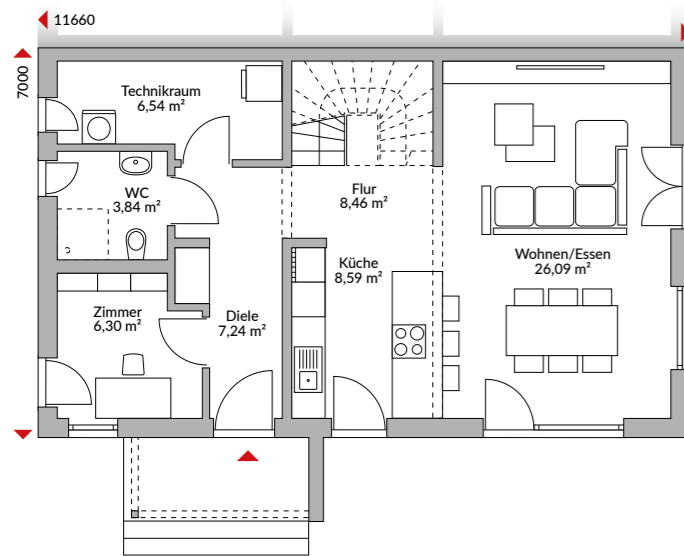


288.200 €

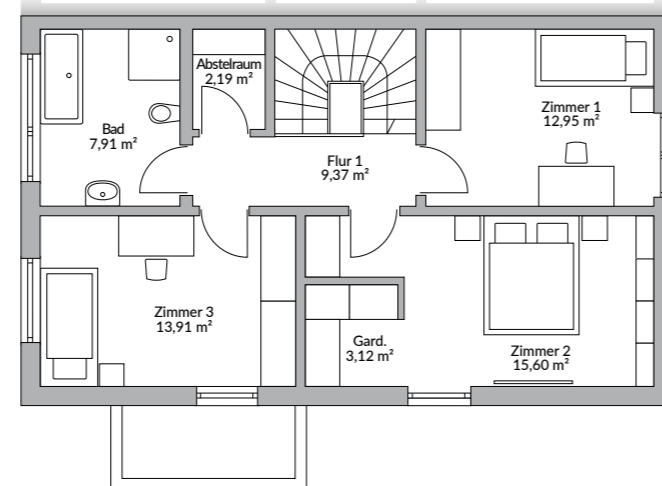
MODERNER ZWILLING

Liebhaber moderner Architektur, die laut Bauvorschriften ein Satteldach auf ihre Doppelhaushälfte setzen müssen, können sich garantiert mit diesem Modell arrangieren. Der Haustürbereich ist mit einem flachen Dach und einer Seitenwand geschützt, die ebenso wie die Flachdachgaube im rückwärtigen Bereich an die geradlinige Bauhausarchitektur erinnern. Großzügige, über Eck ausgeführte Verglasungen verstärken

die moderne Anmutung ebenso wie der hohe Kniestock mit den darin liegenden Fenstern. Neben gut geschnittenen Kinderzimmern und einem Elternschlafraum mit Ankleide bietet das Haus im Obergeschoss einen nützlichen Abstellraum. Im Erdgeschoss kann man in einem kleinen Arbeitszimmer den ganzen nötigen Schreibkram erledigen.



Erdgeschoss 67,06 m²



Dachgeschoss 65,05 m²



Abbildungen zeigen teilweise individuelle Zusatzausstattung.



PARTNER 135

134,85 m² Nettogrundfläche nach DIN 277



inklusive Maler, Fliesen, Sanitär, Vinyl, Laminat, elektrischen Rollläden und Technikpaket (Luft-Wasser-Wärmepumpe + Fußbodenheizung + zentrale Lüftungsanlage mit Wärmerückgewinnung) ab Oberkante Bodenplatte.

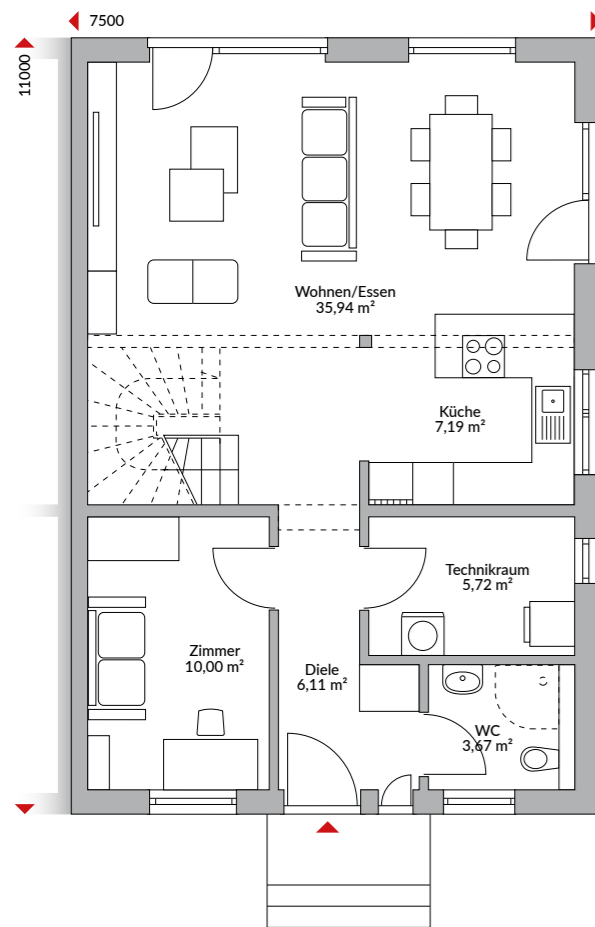


286.900 €

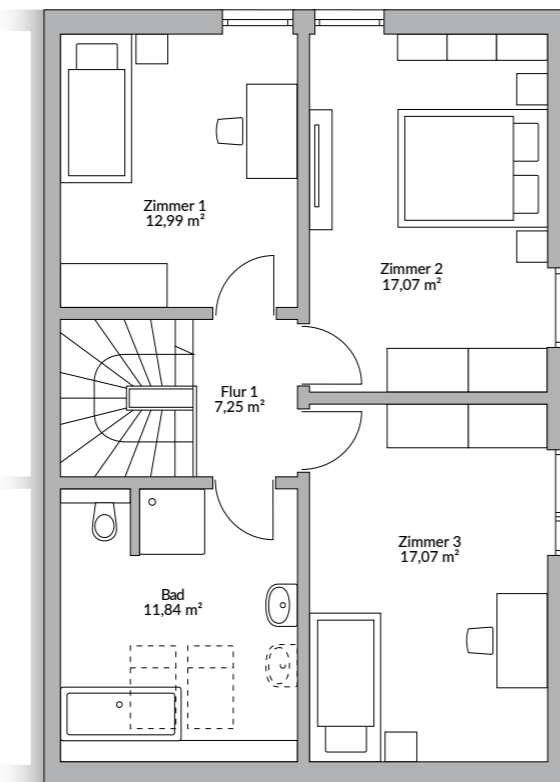
FÜR FAMILIE UND GÄSTE

Diese Doppelhaushälfte ist gut geeignet für eine vierköpfige Familie, die ab und zu Übernachtungsgäste bekommt oder die ein Homeoffice benötigt. Das zusätzliche Zimmer im Erdgeschoss kann natürlich auch kombiniert genutzt werden. Praktisch ist das gegenüberliegende Gäste-WC, das auch um eine Dusche ergänzt werden kann, sodass Gästen aller

Komfort zur Verfügung steht und der Gästebereich vom Familientrubel ein wenig abgeschottet ist. Zur Gartenseite glänzen die beiden Doppelhaushälften mit je einer schönen Satteldachgaube, deren Fenster viel Tageslicht in die dahinterliegenden Zimmer lassen.



Erdgeschoss 68,63 m²



Dachgeschoss 66,22 m²



Abbildungen zeigen teilweise individuelle Zusatzausstattung.



„Wir hätten ja nie geglaubt, dass das Haus nach vier Wochen steht. Und tatsächlich, nach vier Wochen war es fertig, und es war ein Traum“.

Elise und Arnoldt, Vogtsburg

PARTNER 136

135,58 m² Nettogrundfläche nach DIN 277



inklusive Maler, Fliesen, Sanitär, Vinyl, Laminat, elektrischen Rollläden und Technikpaket (Luft-Wasser-Wärmepumpe + Fußbodenheizung + zentrale Lüftungsanlage mit Wärmerückgewinnung) ab Oberkante Bodenplatte.

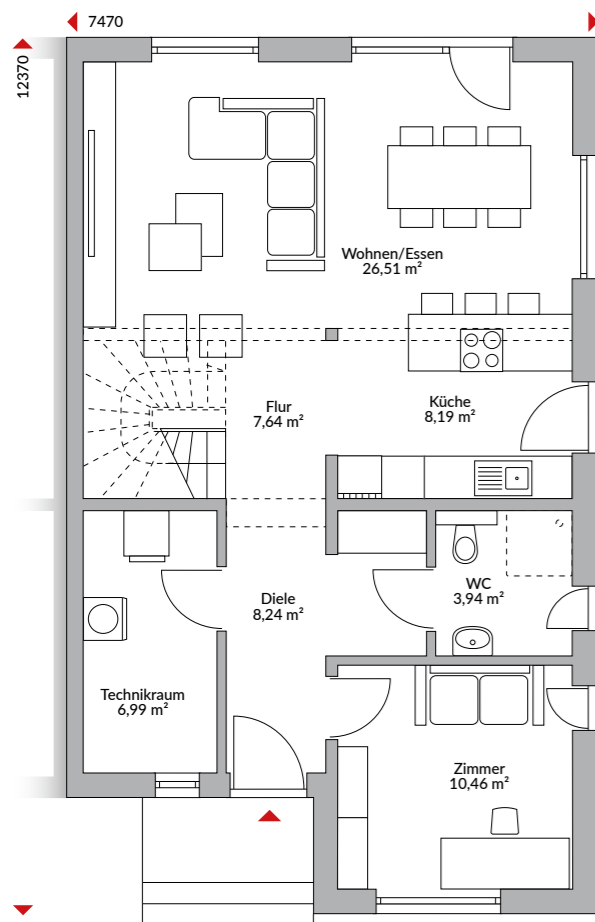


287.000 €

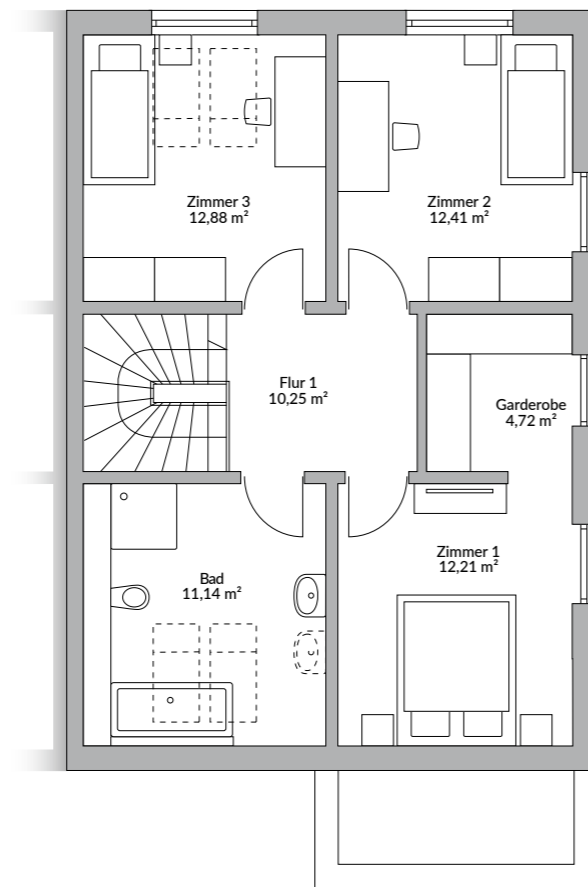
TRADITION UND MODERNE

Man nehme ein traditionelles Satteldachhaus, füge einen großzügig verglasten Fachdachvorbau hinzu, ergänze das Haus ringsherum mit überwiegend bodentiefen Fenstertüren und im oberen Geschoss an der gartenseitigen Traufe mit liegenden Kniestockfenstern. Man nehme das Ganze mal zwei, und schon entsteht ein beeindruckendes

Doppelhaus modernen Stils. Der Grundriss mit dem offenen Wohnkonzept und zusätzlichem Arbeits- und Gästezimmer in der unteren Etage sowie drei Schlafzimmern, Ankleide- und großem Familienbad unter dem Dach ist sehr ausgewogen und familientauglich.



Erdgeschoss 71,97 m²



Dachgeschoss 63,61 m²



Abbildungen zeigen teilweise individuelle Zusatzausstattung.



PARTNER 142W

142,19 m² Nettogrundfläche nach DIN 277



schlüsselfertig

inklusive Maler, Fliesen, Sanitär, Vinyl, Laminat, elektrischen Rollläden und Technikpaket (Luft-Wasser-Wärmepumpe + Fußbodenheizung + zentrale Lüftungsanlage mit Wärmerückgewinnung) ab Oberkante Bodenplatte.



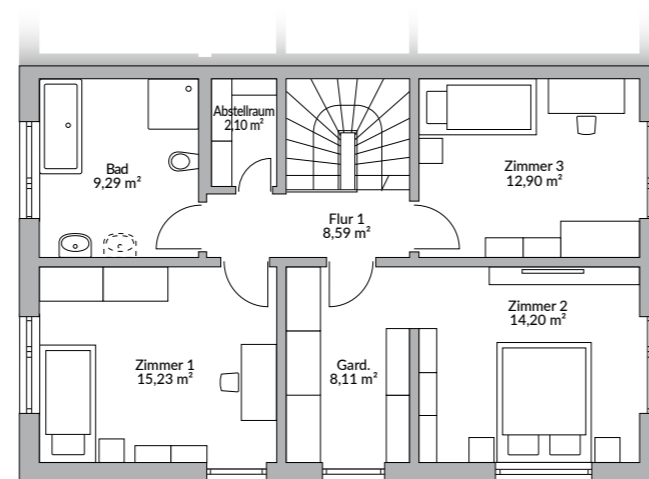
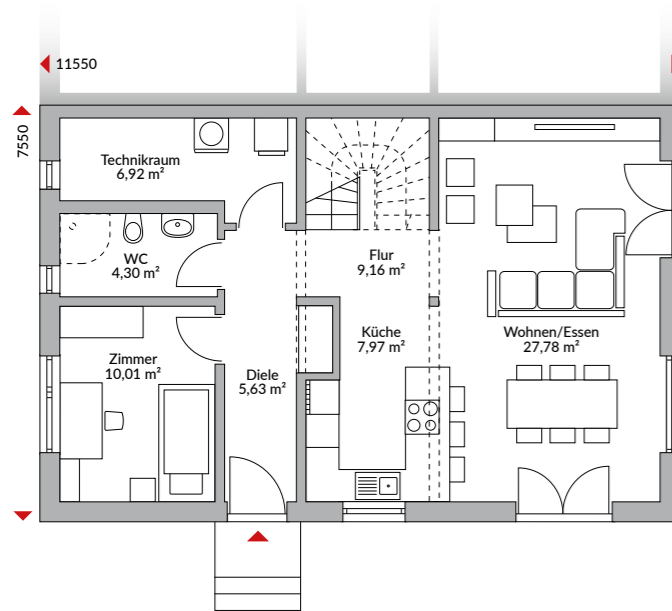
EffizienzHaus

292.200 €

IN HARMONIE VEREINT

Ein funktionales und dennoch in Harmonie bestechendes Doppelhaus ist das Park 142W. Mit seinem Walmdach wirkt der Zweigeschossiger im Doppelpack wie eine große Stadtvilla. Sein Innenleben überzeugt durch einen gut geplanten Grundriss, der neben den üblichen Räumen ein Gäste-/Arbeitszimmer im Erdgeschoss und einen Abstellraum

sowie eine große Ankleide im Obergeschoss bietet. Alle Zimmer haben ausreichend Stellfläche für Möbel und obendrein schöne große Fenster, sodass genügend Stauraum vorgesehen werden kann und helles und lichtdurchflutetes Wohnen in diesem Haus für Wohlbefinden sorgt.



Erdgeschoss 71,77 m²

Obergeschoss 70,42 m²



Abbildungen zeigen teilweise individuelle Zusatzausstattung.



PARTNER 150

149,34 m² Nettogrundfläche nach DIN 277



inklusive Maler, Fliesen, Sanitär, Vinyl, Laminat, elektrischen Rollläden und Technikpaket (Luft-Wasser-Wärmepumpe + Fußbodenheizung + zentrale Lüftungsanlage mit Wärmerückgewinnung) ab Oberkante Bodenplatte.

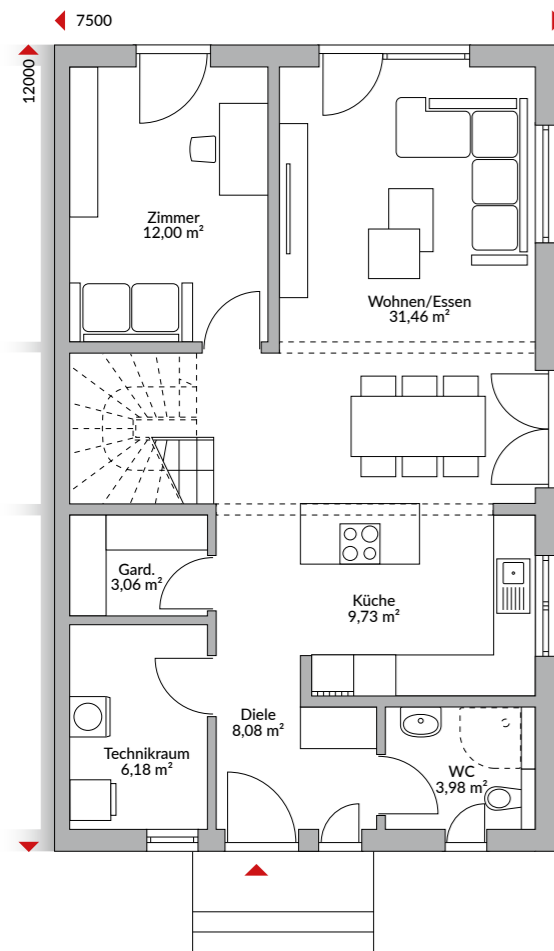


315.300 €

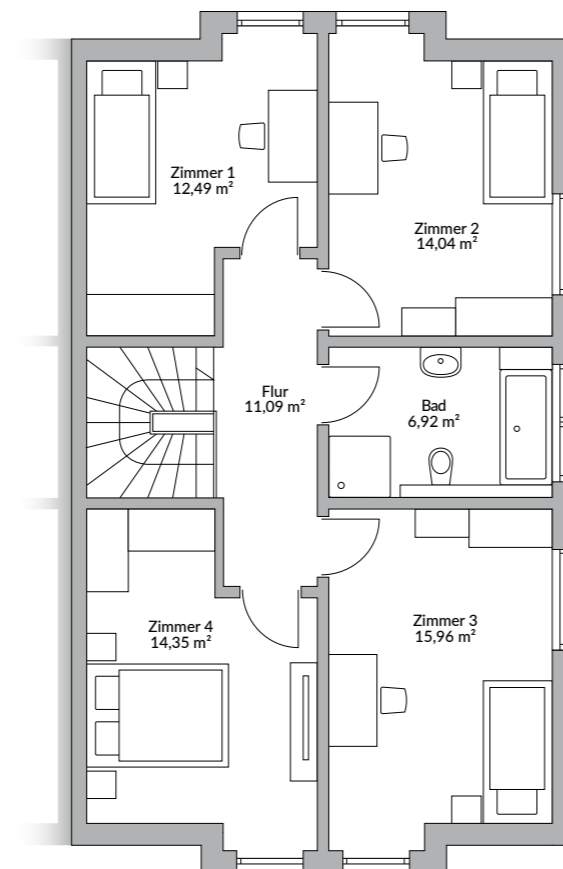
HERAUSRAGEND

Doppelhäuser müssen sich meist ziemlich dünn machen. Umso wichtiger ist es, auf begrenzter Breite bereits bei der Planung für ein uneingeschränktes Wohngefühl zu sorgen. Beim Partner 150 gelingt das schon in der gut belichteten Eingangsdielen. Sie geht offen in die Küche über, von wo der Blick ungehindert über Wohn- und Esszimmer und in zwei Richtungen bis ins Grüne schweifen kann.

Eine Extra-Garderobe mit Tür leistet gute Dienste, und hinter der versteckt liegenden Treppe führt der Weg in ein geräumiges weiteres Zimmer. Alle vier Zimmer der oberen Etage profitieren von den zusätzlichen Quadratmetern, die die herausragenden und den Charakter des Doppelhauses bestimmenden Flachdächerker an beiden Traufseiten spenden.



Erdgeschoss 74,49 m²



Dachgeschoss 74,85 m²



Abbildungen zeigen teilweise individuelle Zusatzausstattung.



PARTNER 151

150,85 m² Nettogrundfläche nach DIN 277



schlüsselfertig

inklusive Maler, Fliesen, Sanitär, Vinyl, Laminat, elektrischen Rollläden und Technikpaket (Luft-Wasser-Wärmepumpe + Fußbodenheizung + zentrale Lüftungsanlage mit Wärmerückgewinnung) ab Oberkante Bodenplatte.



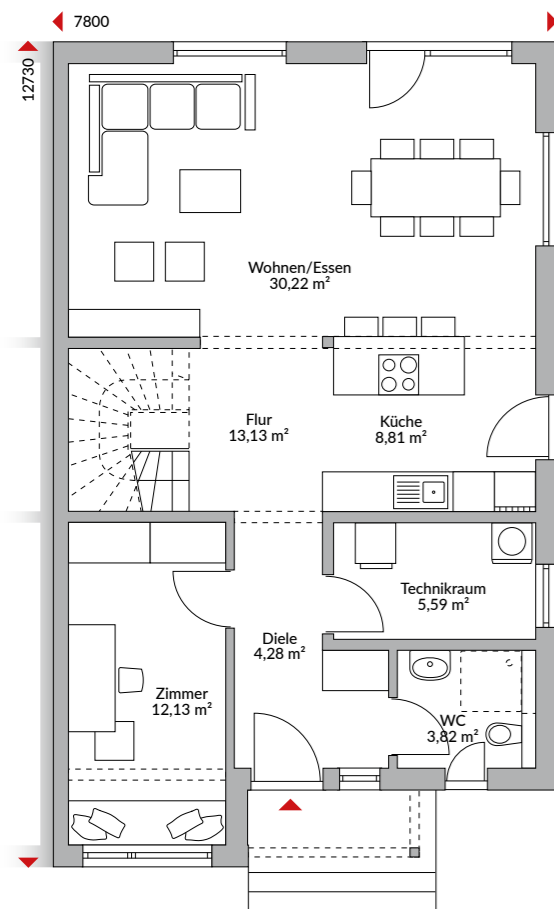
EffizienzHaus

316.600 €

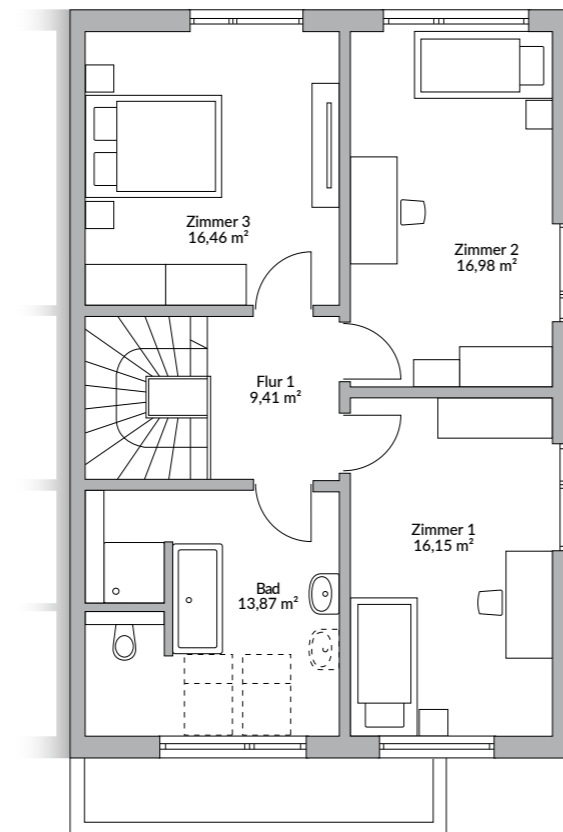
VIEL PLATZ - SCHÖN VERPACKT

Es ist erstaunlich, welche geräumigen Zimmer in einem weniger als acht Meter breiten Haus untergebracht werden können. Alle drei Schlafzimmer im Obergeschoss bieten mehr als 16 Quadratmeter Fläche, und das Bad gehört mit 13 Quadratmetern schon zu den größeren seiner Art. So kann hier die sogenannte T-Lösung das WC und die Dusche hinter einer Wand verstecken und die Badewanne den exponierten Platz davor einnehmen.

Beste Voraussetzungen für eine tolle Wellnessoase! Das Erdgeschoss überzeugt mit einem großen offenen Wohn-/ Ess- und Kochbereich. Vorgelagert und platzsparend aus dem Baukörper herausgezogen gibt es ein großes Arbeitszimmer, in dem man sich außerdem einen gemütlichen Leseplatz am „Sitzfenster“ einrichten kann.



Erdgeschoss 77,98 m²



Dachgeschoss 72,87 m²



Abbildungen zeigen teilweise individuelle Zusatzausstattung.



PARTNER 155W

155,09 m² Nettogrundfläche nach DIN 277



schlüsselfertig

inklusive Maler, Fliesen, Sanitär, Vinyl, Laminat, elektrischen Rollläden und Technikpaket (Luft-Wasser-Wärmepumpe + Fußbodenheizung + zentrale Lüftungsanlage mit Wärmerückgewinnung) ab Oberkante Bodenplatte.



EffizienzHaus

325.900 €

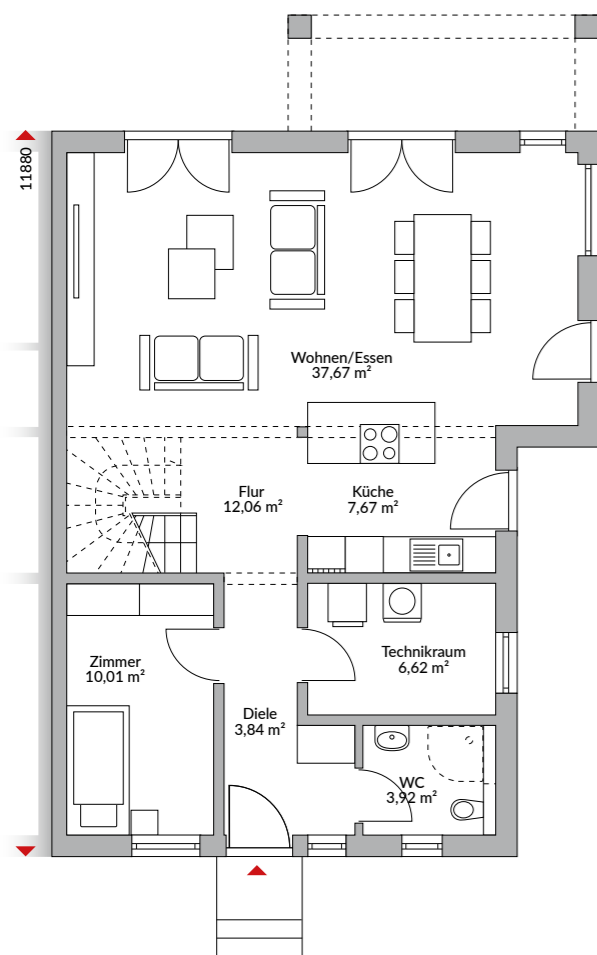
MIT ÜBERDACHEM FREIRAUM

Der schicke Zweigeschossler bietet neben sechs Zimmern ein wunderschönes überdachtes Sommerrefugium. Hier kann die größere Familie in der schönen Jahreszeit gut geschützt die Mahlzeiten im Freien genießen. Im Wohnraum selbst steht dem Esstisch erfreulich viel Platz zu, denn das sich im hinteren Bereich auf fast neun Meter verbreiternde Haus schafft eine entspannte Situation

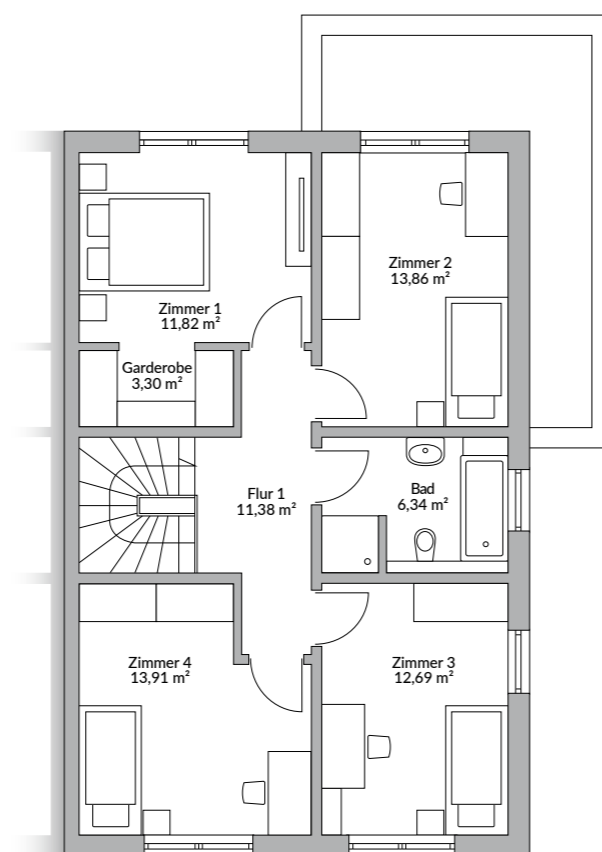
im Familienraum. Im Obergeschoss finden neben dem Elternschlafzimmer mit Ankleide drei helle Kinderzimmer Platz. Das Bad ist funktional angelegt. Es kann durch den Einbau einer Dusche im Gäste-WC entlastet werden. Das ist sinnvoll wenn der zusätzliche Raum im Erdgeschoss als Gästezimmer genutzt werden soll.



◀ 8977 ▶



Erdgeschoss 81,79 m²



Obergeschoss 73,30 m²

Abbildungen zeigen teilweise individuelle Zusatzausstattung.



SCHAUFENSTER



DOPPELHÄUSER



PARTNER 109RH 2G



108,85 m² Nettogrundfläche nach DIN 277

inklusive Maler, Fliesen, Sanitär, Vinyl, Laminat, elektrischen Rollläden und Technikpaket (Luft-Wasser-Wärmepumpe + Fußbodenheizung + zentrale Lüftungsanlage mit Wärmerückgewinnung) ab Oberkante Bodenplatte.

244.700 €
(Reihenendhaus)

231.500 €
(Reihenmittelhaus)



Dieses Haus bauen wir Ihnen auch gern als Effizienzhaus 40 Plus.

IHR ZUHAUSE ZUM WOHLFÜHLEN

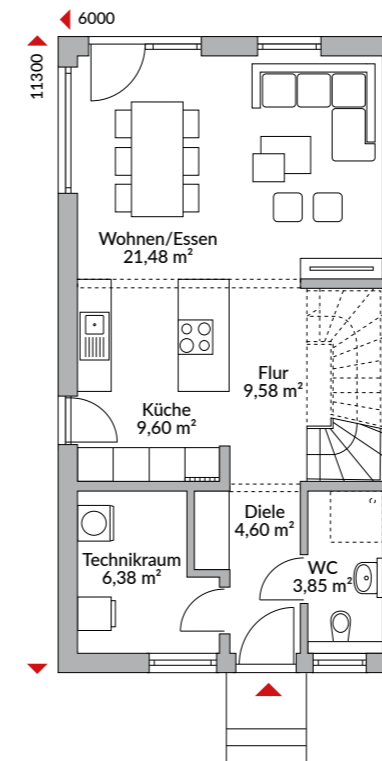
Das Partner 109RH 2G kombiniert modernes Design mit 108,85 m² Wohnfläche. Die einladende Fassade mit Fenstern und Holzakzenten begeistert. Im Erdgeschoss gibt es einen offenen Wohn-/Essbereich mit Terrasse, eine integrierte Küche, ein Gäste-WC und Technikraum.

Im Obergeschoss finden Sie drei Zimmer, darunter eines mit begehbare Garderobe, und ein Bad mit Wanne und Dusche. Dieses Haus schafft Raum für Ihre Träume und ein Zuhause, das zum Wohlfühlen einlädt – jeden Tag aufs Neue willkommen!

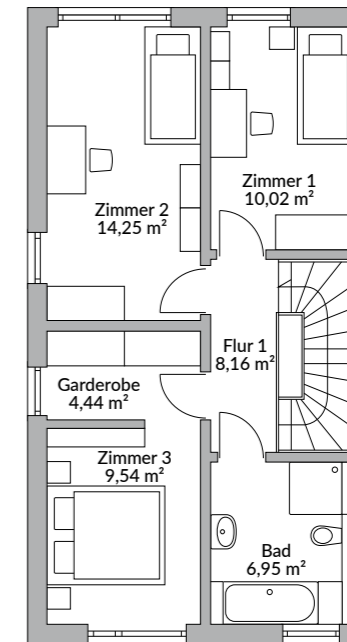


Abbildungen zeigen teilweise individuelle Zusatzausstattung.

Reihenendhaus

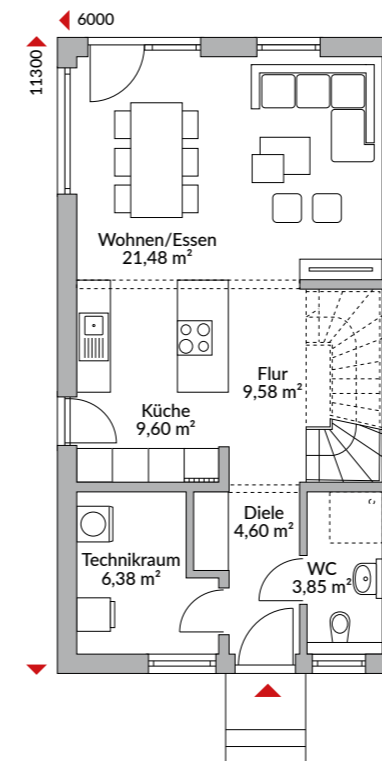


Erdgeschoss 55,49 m²

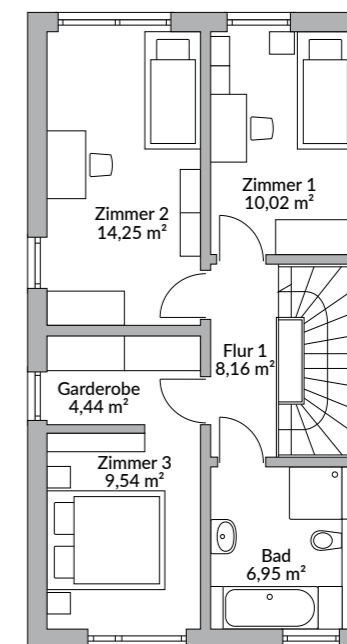


Obergeschoss 53,36 m²

Reihenmittelhaus



Erdgeschoss 55,49 m²



Obergeschoss 53,36 m²

PARTNER 109RH 2G CUBE



108,70 m² Nettogrundfläche nach DIN 277

inklusive Maler, Fliesen, Sanitär, Vinyl, Laminat, elektrischen Rollläden und Technikpaket (Luft-Wasser-Wärmepumpe + Fußbodenheizung + zentrale Lüftungsanlage mit Wärmerückgewinnung) ab Oberkante Bodenplatte.

249.200 €
(Reihenendhaus)

236.600 €
(Reihenmittelhaus)



Dieses Haus bauen wir Ihnen auch gern als Effizienzhaus 40 Plus.

ZEITLOSE ARCHITEKTUR TRIFFT MODERNES WOHNEN

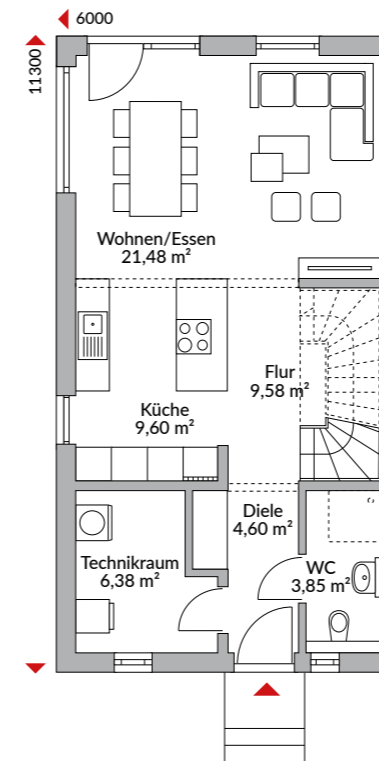
Das Partner 109RH 2G Cube beeindruckt mit kubischer Architektur in Weiß, Grau und Holzoptik. Auf 108,70 m² bietet das Reihenend- oder Mittelhaus einen Wohn-/Essbereich mit Terrasse, eine Küche, ein Gäste-WC und einen Technikraum. Im Obergeschoss finden Sie drei

Zimmer, darunter ein Hauptschlafzimmer mit begehbare Garderobe, sowie ein Bad mit Wanne und Dusche. Modernes Design und durchdachte Raumgestaltung vereinen sich zu einem Zuhause, das stilvolle Architektur mit praktischem Wohnkomfort verbindet.

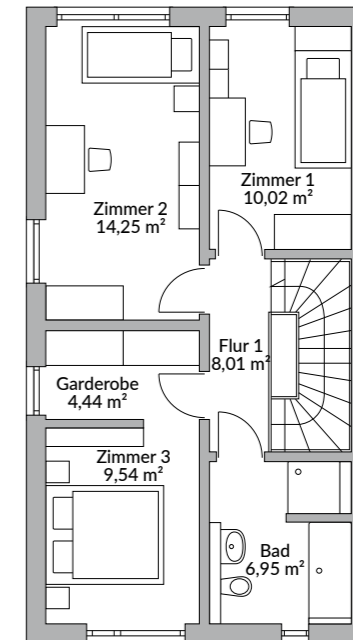


Abbildungen zeigen teilweise individuelle Zusatzausstattung.

Reihenendhaus

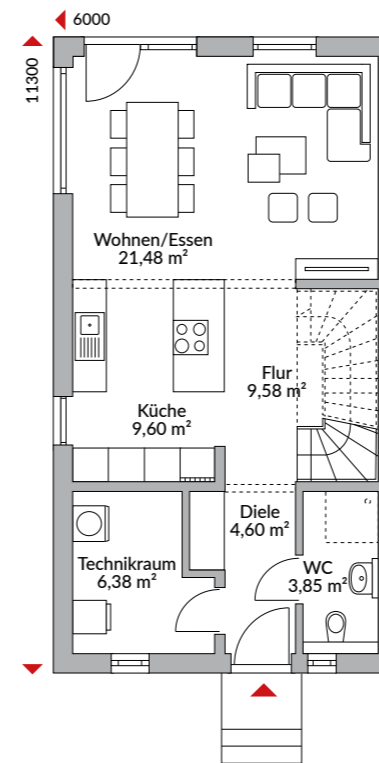


Erdgeschoss 55,59 m²

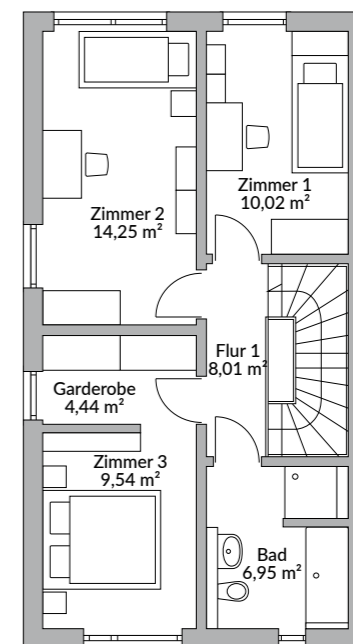


Obergeschoss 53,21 m²

Reihenmittelhaus



Erdgeschoss 55,59 m²



Obergeschoss 53,21 m²

PARTNER 150RH 2,5G



108,85 m² Nettogrundfläche nach DIN 277

inklusive Maler, Fliesen, Sanitär, Vinyl, Laminat, elektrischen Rollläden und Technikpaket (Luft-Wasser-Wärmepumpe + Fußbodenheizung + zentrale Lüftungsanlage mit Wärmerückgewinnung) ab Oberkante Bodenplatte.

298.600 €
(Reihenendhaus)

285.800 €
(Reihenmittelhaus)



Dieses Haus bauen wir Ihnen auch gern als Effizienzhaus 40 Plus.

WOHNKOMFORT NEU DEFINIERT

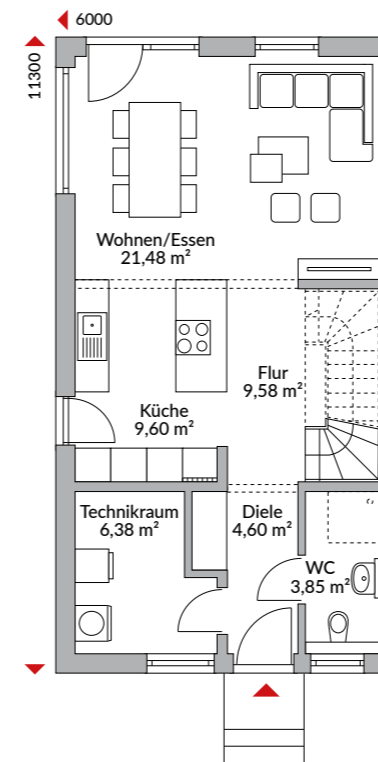
Das Partner 150RH 2,5G bietet auf 150,49 m² modernen Wohnkomfort als Reihenend- oder Mittelhaus. Die klare Fassade und großen Fenster sorgen für eine helle Optik. Im Erdgeschoss befinden sich ein offener Wohnbereich mit Küche, ein Gäste-WC und ein Technikraum. Das

Obergeschoss bietet zwei Zimmer, ein Schlafzimmer mit begehbare Garderobe und ein Bad. Das Dachgeschoss ergänzt das Raumangebot mit zwei flexiblen Räumen. Ein Haus mit viel Platz für individuelle Wohnideen und flexible Nutzungsmöglichkeiten.

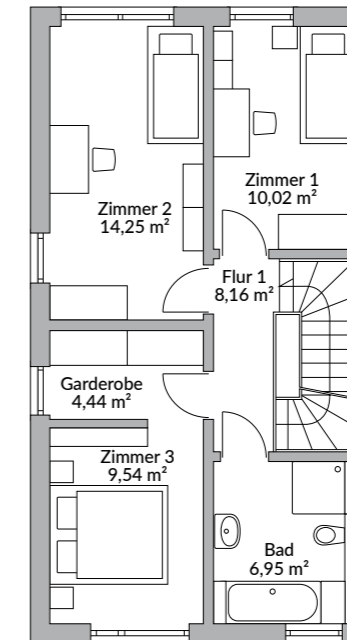


Abbildungen zeigen teilweise individuelle Zusatzausstattung.

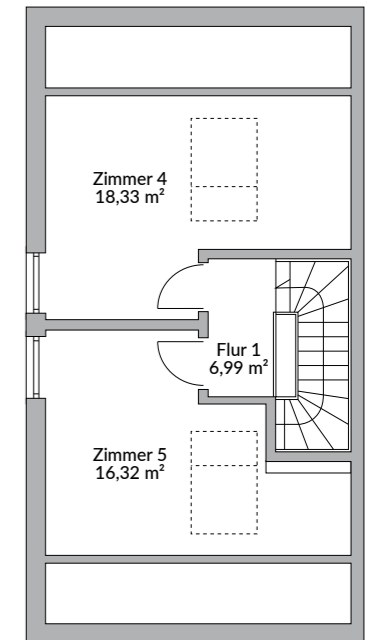
Reihenendhaus



Erdgeschoss 55,49 m²

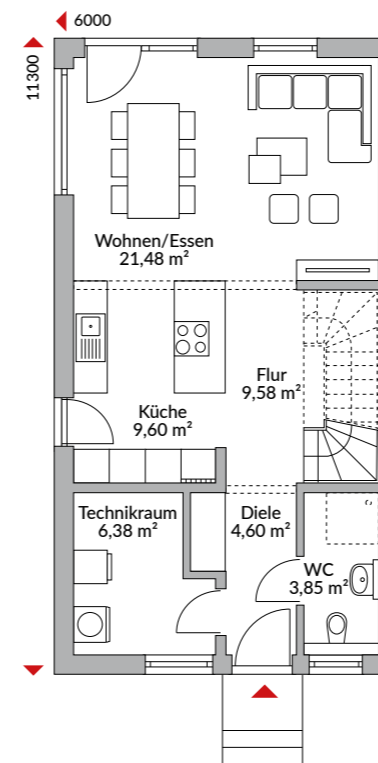


Obergeschoss 53,36 m²

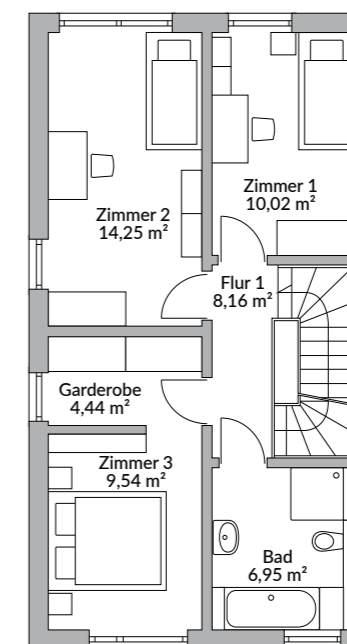


Dachgeschoss 41,64 m²

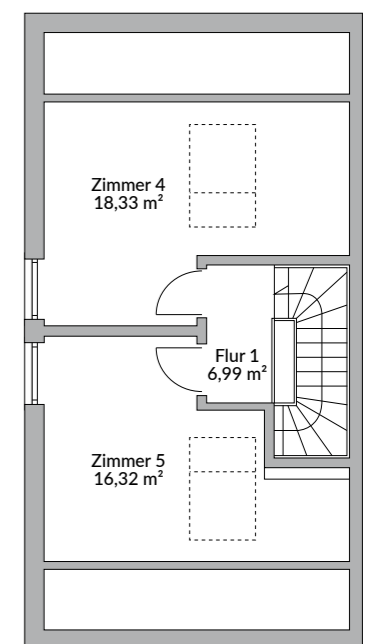
Reihenmittelhaus



Erdgeschoss 55,49 m²



Obergeschoss 53,36 m²



Dachgeschoss 41,64 m²



Zweigniederlassung Berlin

12489 Berlin
Justus-von-Liebig-Straße 7
Tel. +49 30 67823980
info@danwood.de
www.danwood.de
www.facebook.com/Danwood.DACH.Region



Niederlassung Brunn am Gebirge

2345 Brunn am Gebirge
Liebermannstraße F05/302-9
Campus 21
Tel. +43 66 44 38 49 91
infoat@danwood.at
www.danwood.at



Danwood GmbH

6340 Baar
Mühlegasse 18
Tel. +43 66 44 38 49 91
info@dan-wood-house.ch
www.dan-wood-house.ch