

N ≡ XT
 **easy**



NEXT Easy – schnell und einfach ins Mini-Traumhaus

„NEXT Easy“ – dahinter verbergen sich unsere Häuser für Menschen, die reduziert, minimalistisch und ohne unnötigen Ballast leben möchten. Aber komfortabel, naturverbunden und designorientiert.

Unsere Next-Easy-Häuser sind klein, fallen unter die Kategorie Tiny-Haus oder Mini-Haus. Es sind schlüsselfertige Modulhäuser, in die Sie zeitnah einziehen können. Sie sind dank wandfüllender Panoramafenster lichtdurchflutet, und dank hochwertiger Wand- und Bodenbeläge modern und pflegeleicht ausgestattet. Moderne Heiz- und Lüftungstechnik ermöglicht dauerhafte Wohnbarkeit, aber sie eignen sich ebenso als Wochenend- oder Ferienhaus. Dank ihrer modernen Bauweise schweben die schon einzugsfertigen Wohnmodule per Kran auf Ihr Grundstück. Schnell, ohne Baustellenstress und in der von Ihnen gewählten Größe und Ausstattung. Ganz easy.



Häuser voller Ideen

Harmonie von Natur und Design

Unsere modularen Mini-Häuser sind kleine architektonische Wunderwerke, die Harmonie zwischen Natur und Design schaffen. Ihre klaren Linien und großzügigen Glasfronten öffnen den Raum für das Spiel von Licht und Schatten, während das minimalistische Interieur Ruhe und Eleganz ausstrahlt. Jedes Modul ist wie ein Puzzlestück, das perfekt in die Landschaft passt und gleichzeitig die Freiheit bietet, nach individuellen Bedürfnissen gestaltet zu werden.

Nachhaltig und innovativ

Mit nachhaltigen Materialien und innovativen Technologien ist jedes NEXT Easy-Haus nicht nur eine Oase der Entspannung, sondern ebenso ein Statement für Umweltbewusstsein und zeitgemäßes Wohnen – egal ob im dauerhaften oder temporären Zuhause.





Individualität gepaart mit viel Licht

Durch unterschiedliche Anordnung der Module entstehen ganz verschiedene Häuser, deren Individualität durch fünf mögliche Fassadenfarben betont werden kann. Ein besonders ins Auge fallendes Merkmal unserer NEXT Easy-Häuser sind ihre einzigartigen Glasfronten, die komplette Wände ersetzen und nicht nur aus jedem Schlafzimmer, sondern auch aus jedem Wohnbereich uneingeschränkte Aussicht nach draußen erlauben. Das ist Wohnen auf einem ganz neuen Level!



Funktionalität mit Design

Stylish und langlebig

Für die Innenräume und die Bäder stehen Ihnen jeweils vier ansprechende Gestaltungsvarianten zur Auswahl. Das gesamte Interieur haben unsere Innenarchitekten nach neuesten Wohntrends gestylt. Die Wände und Fußböden in den Räumen und im Bad sind mit langlebigem Materialien ausgestattet, die farblich perfekt aufeinander abgestimmt sind.

Klein und fein

Die Duscbäder sind zwar klein, aber sie bieten jeglichen funktionellen Komfort, den man in einem modernen Duschbad erwartet. Hochwertige Armaturen, Duschkabinen mit Echtglastüren und diverse Waschtische in unterschiedlichen Designs – auch mit praktischen Unterschränken – stehen zur Auswahl. Die Küche inklusive Geräte können Sie gern direkt bei uns mitbestellen, so dass Ihr Next Easy-Haus bei Einzug voll funktionstüchtig ist.

Möchten Sie Ihr Ferienhaus ganzjährig nutzen, bieten wir es Ihnen in der Version „NEXT Easy Pro“ an, die nach GEG (Gebäudeenergiegesetz) ganzjährig nutzbar ist. Bitte sprechen Sie Ihren Danwood-Berater darauf an.



Maximal vorgefertigt

Fast alles im Werk eingebaut

Unsere hochwertigen NEXT-Modulhäuser werden, wie alle anderen Häuser von Danwood, im Werk vorgefertigt und dann per LKW auf die Baustelle geliefert. Mit dem Unterschied, dass der Grad der Vorfertigung wesentlich höher ist. Denn bei NEXT Easy werden nicht nur Fenster und Haustüren im Werk eingebaut, sondern auch komplette Bäder und einzugsfertige Räume. Die Wände unserer Easy-Häuser sind innen standardmäßig mit dekorbeschichteten Möbelplatten beplankt. Der Bodenbelag besteht aus Vinylpaneelen in Holz- oder Betonoptik. Im Badezimmer sind sowohl die Wände als auch der Boden mit trendigen und designstarken Rocko-Elementen verkleidet, einem Stein-Kunststoff-Gemisch, das zu über 70 Prozent aus natürlichem Marmor besteht und absolut wasserresistent ist. Das Haus ist mit einer Infrarotheizung und Wärmepumpe für die Warmwasserbereitung sowie moderner Sanitärausstattung versehen. Eine Küche inklusive Geräten ist optional bestellbar.



Zeitsparendes Konzept

Unabhängig von widrigen Umständen

Durch die Bauweise und die bereits im Werk vorgenommene Innenausstattung sparen Sie und wir Zeit. Das Zusammenfügen der Module und das letzte Finish, um die Nahtstellen mit dekorativen Elementen unsichtbar zu machen, erledigt ein kleiner Danwood-Bautrup auf der Baustelle. Im Werk selbst bauen hochqualifizierte Handwerker Ihr NEXT Easy-Haus fast 100% fertig. Ohne Störungen durch Sturm, Regen oder Schnee, Eis und Kälte oder sonstige Widrigkeiten kann der ganze Fokus auf die Qualität der Arbeit gelegt werden. Sie geben im Vorfeld lediglich die Punktfundamente in Auftrag.

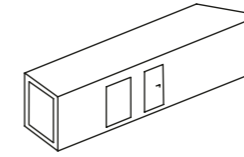


Die passende Größe für Sie

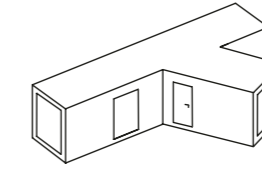
Unsere NEXT-Easy-Häuser bieten wir in unterschiedlichen Größen an. Es gibt sechs Modelle mit schmalen Modulen der Größe S (Modulbreite 2,95 m), die Wohnflächen von ca. 23 bis 45 Quadratmetern und je nach Größe und Bedarf ein bis drei Schlafzimmer bieten. Und es gibt 4 breitere Varianten mit Modulen der Größe L (Modulbreite 3,95 m), die ebenfalls mit zwei bis drei Schlafzimmern und Wohnflächen von ca. 32 bis 64 Quadratmetern verfügbar sind.

Ergänzend dazu umfasst unser Angebot auch zwei Häuser der Pro-Serie, die einen höheren Ausstattungsstandard bieten und sich an Kundinnen und Kunden richten, die besonderen Wert auf Komfort und Premium-Details legen.

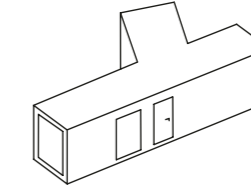
NEXT Easy S



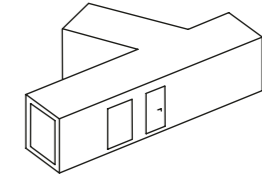
NEXT Easy 23 S-1 17



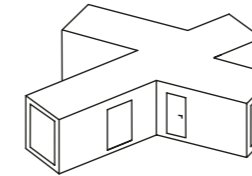
NEXT Easy 34 S-2 27



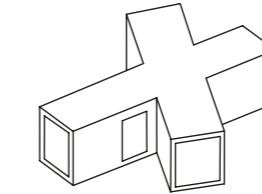
NEXT Easy 35 S-2 37



NEXT Easy 36 S-2 47

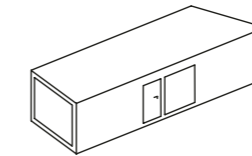


NEXT Easy 45 S-3 57

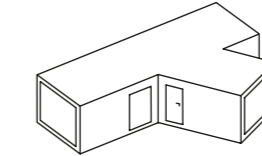


NEXT Easy 46 S-3 67

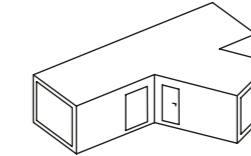
NEXT Easy L



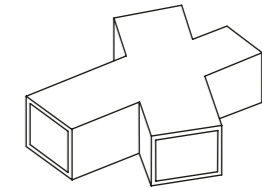
NEXT Easy 32 L-1 79



NEXT Easy 48 L-3 89

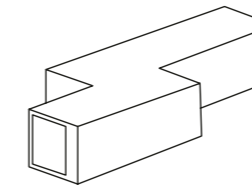


NEXT Easy 49 L-2 99

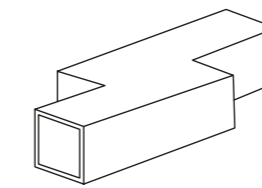


NEXT Easy 63 L-3 109

NEXT Easy PRO



NEXT Easy PRO 42F 121



NEXT Easy PRO 49F 127

NEXT Easy S

Easy wohnen im Mini-Traumhaus

Die NEXT Easy Häuser gibt es mit unterschiedlichen Modulbreiten. NEXT Easy S wird aus Modulen der Größe S mit einer Breite von 2,85 Meter gebaut. Die sechs Easy-S-Modelle bieten Wohnflächen von 23 bis 45 Quadratmeter und ein bis drei Schlafzimmer. Auf das Wesentliche reduziert, garantieren Ihnen diese Mini-Häuser mit pflegeleichtem Interieur reduziertes Wohnen auf kleinstem Raum – sowohl als dauerhaftes Zuhause als auch als modernes Ferien- oder Wochenendrefugium.





Next Easy 23 S-1

Großes Kino im Mini-Haus

Dauerhaft leben auf kleinstem Raum oder gelegentlich entspannte Auszeiten genießen? Dieses Mini-Haus mit einem Schlafzimmer bildet die Basis für beide Varianten: Klein genug, dass es kaum Arbeit bereitet, groß genug für die wichtigsten Funktionen: Die kleine Küchenzeile hält das Wichtigste bereit, dem komfortablen Duschbad fehlt es an nichts, und gläserne Panoramawände bieten einen herrlichen Ausblick und weiten die Räume optisch.

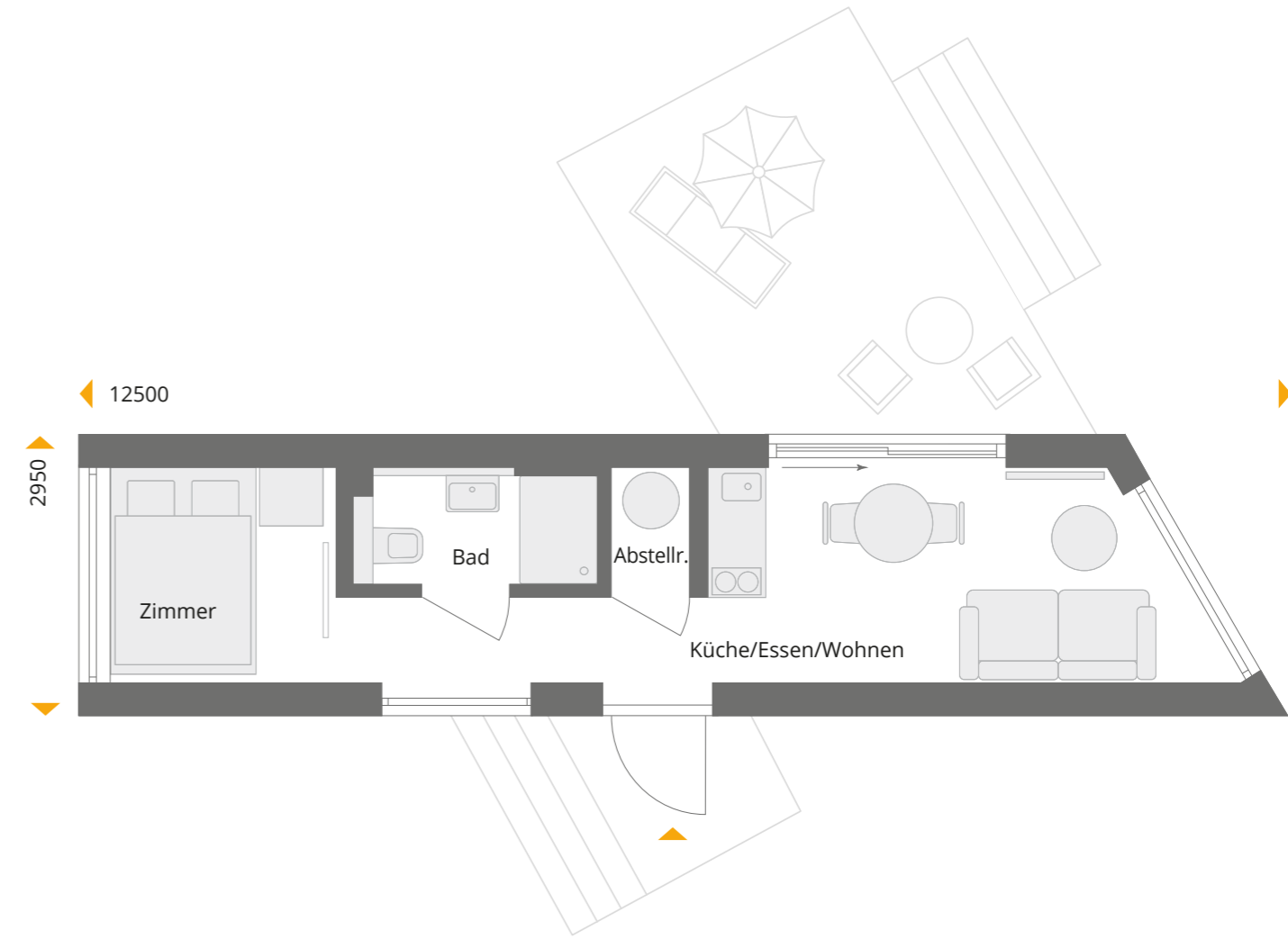
*#Modulhaus #Einfamilienhaus #Minihaus
#Schlüsselfertig #HouseToGo*

Die Wände unserer NEXT Easy-Häuser sind standardmäßig außen einer vertikalen Nut-und-Feder-Holzschalung versehen und innen mit dekorbeschichteten Möbelplatten beplankt. Der Bodenbelag besteht aus Vinylpaneelen in Holz- oder Betonoptik. Im Badezimmer sind sowohl die Wände als auch der Boden mit trendigen und designstarken Rocko-Elementen verkleidet, einem absolut wasserresistenten Stein-Kunststoff-Gemisch, das zu über 70 Prozent aus natürlichem Marmor besteht. Das Haus ist mit einer Infrarotheizung und Wärmepumpe für die Warmwasserbereitung, einer dezentralen Lüftungsanlage mit Wärmerückgewinnung sowie moderner Sanitärausstattung versehen. Eine Küche inklusive Geräten ist optional bestellbar.



Grundriss

NEXT EASY 23 S-1	22,68 m²
Zimmer	5,11 m ²
Bad	3,01 m ²
Abstellraum	0,95 m ²
Küche/Essen/Wohnen	13,61 m ²









Next Easy 34 S-2

Auszeit in bühender Landschaft

Wenn das Grundstück ein etwas breiteres Haus erlaubt – in diesem Fall reichlich sieben Meter – kann ein zusätzliches schmales S-Modul die Wohnsituation im Mini-Haus komfortabler gestalten. Ein kleines Zimmer und ein einladender Eingangsbereich werden durch das Andocken dieses Moduls im Vergleich zum elf Quadratmeter kleineren NEXT Easy 23 S-1 gewonnen. Eine weitere Panorama-Glaswand lässt das Gefühl aufkommen, mitten in der Landschaft zu sitzen. Perfekt für kleine Haushalte, eine Wohngemeinschaft oder Feriendomizil für die kleine Familie.

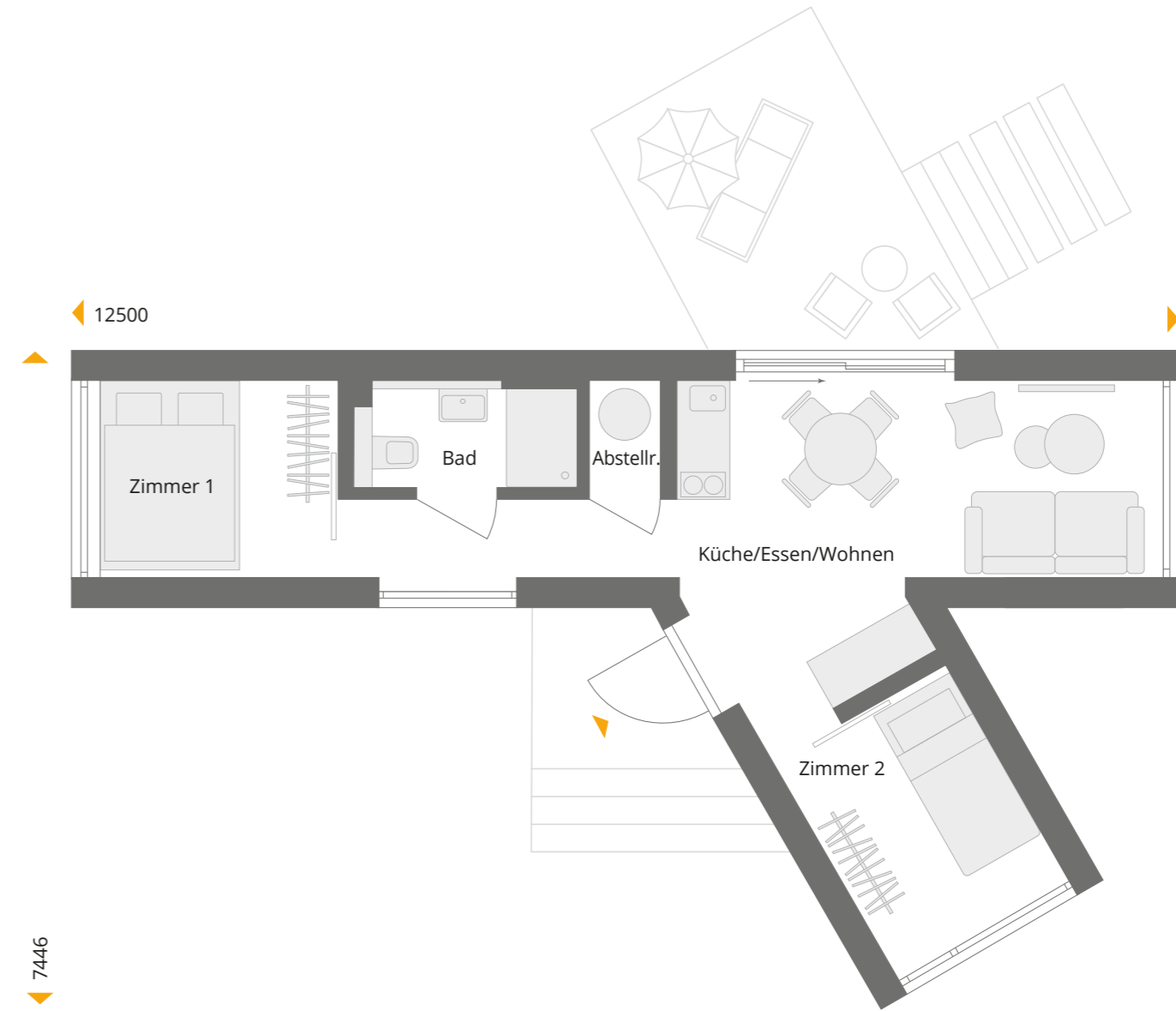
*#Modulhaus #Einfamilienhaus #Minihaus
#Schlüsselfertig #HouseToGo*

Die Wände unserer NEXT Easy-Häuser sind standardmäßig außen einer vertikalen Nut-und-Feder-Holzschalung versehen und innen mit dekorbeschichteten Möbelplatten beplankt. Der Bodenbelag besteht aus Vinylpaneelen in Holz- oder Betonoptik. Im Badezimmer sind sowohl die Wände als auch der Boden mit trendigen und designstarken Rocko-Elementen verkleidet, einem absolut wasserresistenten Stein-Kunststoff-Gemisch, das zu über 70 Prozent aus natürlichem Marmor besteht. Das Haus ist mit einer Infrartheizung und Wärmepumpe für die Warmwasserbereitung, einer dezentralen Lüftungsanlage mit Wärmerückgewinnung sowie moderner Sanitärausstattung versehen. Eine Küche inklusive Geräten ist optional bestellbar.



Grundriss

NEXT EASY 34 S-2	33,99 m²
Zimmer 1	5,88 m ²
Bad	3,01 m ²
Abstellraum	0,95 m ²
Küche/Essen/Wohnen	18,27 m ²
Zimmer 2	5,88 m ²









Next Easy 35 S-2

Darf es etwas mehr sein?

Schön, wenn das Minihaus Flügel bekommt. Denn da passt ein zweites Schlafzimmer hinein. Und ein zusätzlicher großer Schrank bietet mehr Stauraum. Trotz der schmalen S-Module gibt es Platz für einen großen Tisch, an dem in geselliger Runde gegessen und gespielt werden kann. Das angedockte Modul sorgt außerdem für einen windgeschützten Terrassenplatz, der an warmen Tagen als Sommerzimmer ins Freie lockt. Für Singles oder Paare, die es reduziert mögen, ist dieses Mini-Haus als Dauerwohnsitz geeignet. Kleinen Familien leistet es als Ferien- oder Wochenenddomizil gute Dienste.

*#Modulhaus #Einfamilienhaus #Minihaus
#Schlüsselfertig #HouseToGo*

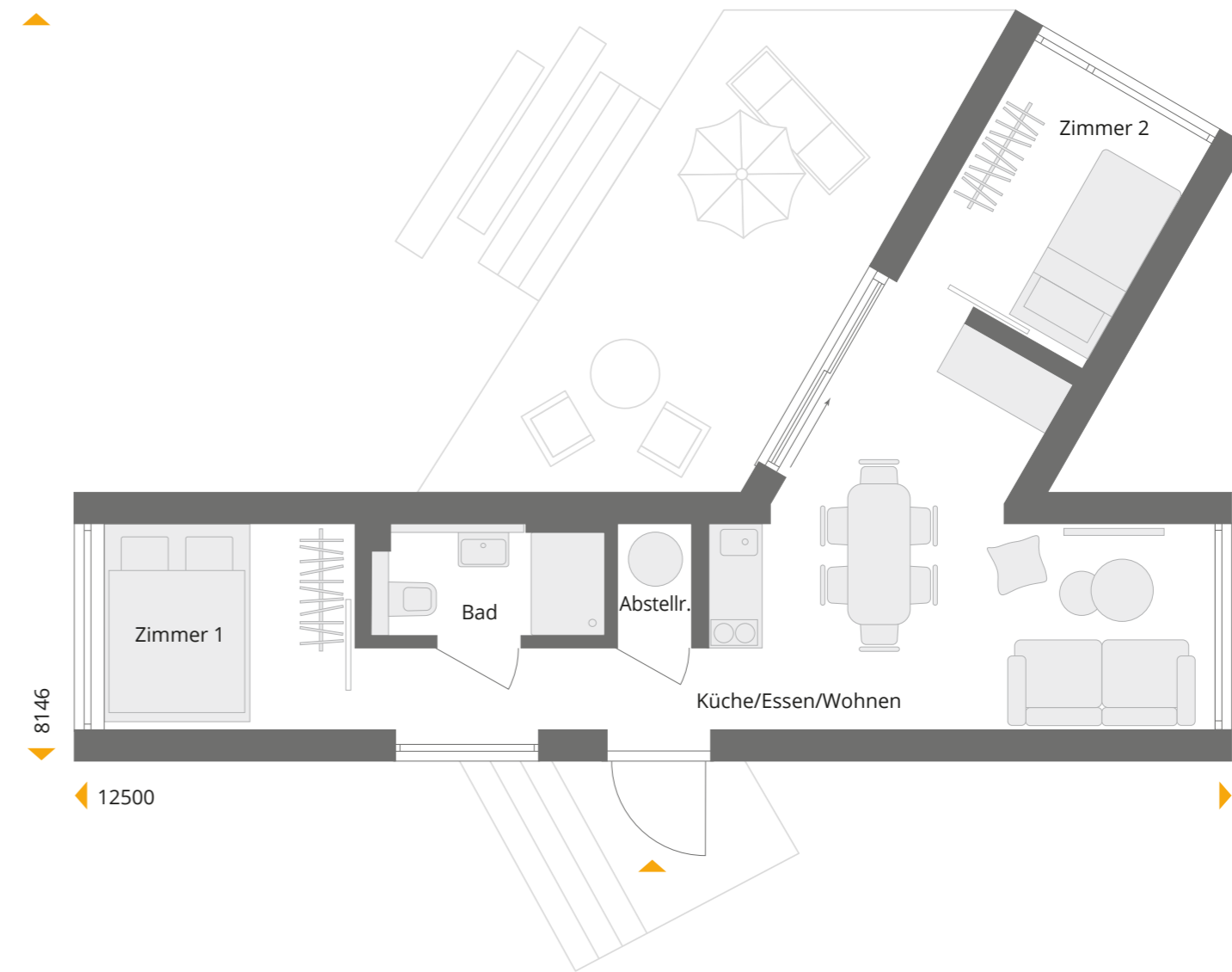
Die Wände unserer NEXT Easy-Häuser sind standardmäßig außen einer vertikalen Nut-und-Feder-Holzschalung versehen und innen mit dekorbeschichteten Möbelplatten beplankt. Der Bodenbelag besteht aus Vinylpaneelen in Holz- oder Betonoptik. Im Badezimmer sind sowohl die Wände als auch der Boden mit trendigen und designstarken Rocko-Elementen verkleidet, einem absolut wasserresistenten Stein-Kunststoff-Gemisch, das zu über 70 Prozent aus natürlichem Marmor besteht. Das Haus ist mit einer Infrartheizung und Wärmepumpe für die Warmwasserbereitung, einer dezentralen Lüftungsanlage mit Wärmerückgewinnung sowie moderner Sanitärausstattung versehen. Eine Küche inklusive Geräten ist optional bestellbar.



Grundriss

NEXT EASY 35 S-2 35,77 m²

Zimmer 1	5,88 m ²
Bad	3,01 m ²
Abstellraum	0,95 m ²
Küche/Essen/Wohnen	20,05 m ²
Zimmer 2	5,88 m ²









Next Easy 36 S-2

Wie ein Chamäleon

Als dritte Variante zu den beiden vorherbeschriebenen Mini-Häusern aus schmalen S-Modulen präsentiert sich das knapp 36-Quadratmeter-Domizil in naturfarbener Lamellenverkleidung. Die großen Verglasungen bieten herrliche Aussicht in alle vier Himmelsrichtungen. Auch bei diesem Haus ist dank eines angedockten Flügels ein zweites Schlafzimmer vorhanden und im Übergang zwischen beiden Modulen Platz für einen Esstisch.

*#Modulhaus #Einfamilienhaus #Minihaus
#Schlüsselfertig #HouseToGo*

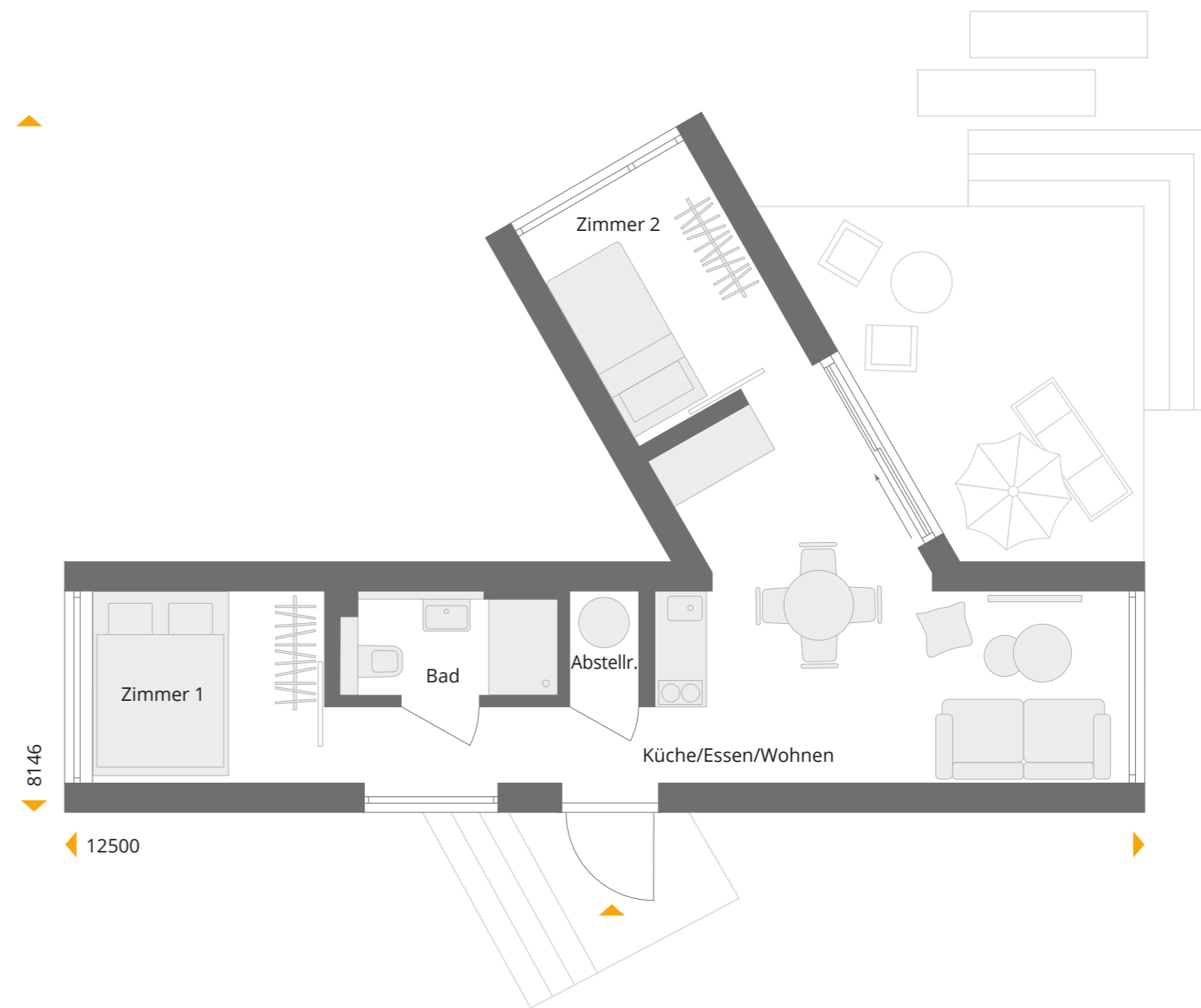
Die Wände unserer NEXT Easy-Häuser sind standardmäßig außen einer vertikalen Nut-und-Feder-Holzschalung versehen und innen mit dekorbeschichteten Möbelplatten beplankt. Der Bodenbelag besteht aus Vinylpaneelen in Holz- oder Betonoptik. Im Badezimmer sind sowohl die Wände als auch der Boden mit trendigen und designstarken Rocko-Elementen verkleidet, einem absolut wasserresistenten Stein-Kunststoff-Gemisch, das zu über 70 Prozent aus natürlichem Marmor besteht. Das Haus ist mit einer Infrarorheizung und Wärmepumpe für die Warmwasserbereitung, einer dezentralen Lüftungsanlage mit Wärmerückgewinnung sowie moderner Sanitärausstattung versehen. Eine Küche inklusive Geräten ist optional bestellbar.



Grundriss

NEXT EASY 36 S-2 35,78 m²

Zimmer 1	5,88 m ²
Bad	3,01 m ²
Abstellraum	0,95 m ²
Küche/Essen/Wohnen	20,06 m ²
Zimmer 2	5,88 m ²









Next Easy 45 S-3

UFO gelandet?

An ein UFO erinnert diese Version aus S-Modulen mit zwei Seitenflügeln. Drei Schlafzimmer aber bieten irdischen Komfort. Da jedes Schlafzimmer durch eine verglaste Wand gekrönt wird, wirkt das kleine Haus recht großzügig und kommt die Natur quasi ans Bett. Auf 45 Quadratmetern finden außerdem eine Mini-Küche, ein Duschbad und der Technikraum Platz. Im Zentrum des Hauses können sich alle am Esstisch versammeln. Von hier führt auch die große Schiebetür auf die Terrasse. Als Ferienhaus perfekt für Familien, zum Dauerwohnen mit Arbeits- und Gästezimmer für Singles und Paare geeignet.

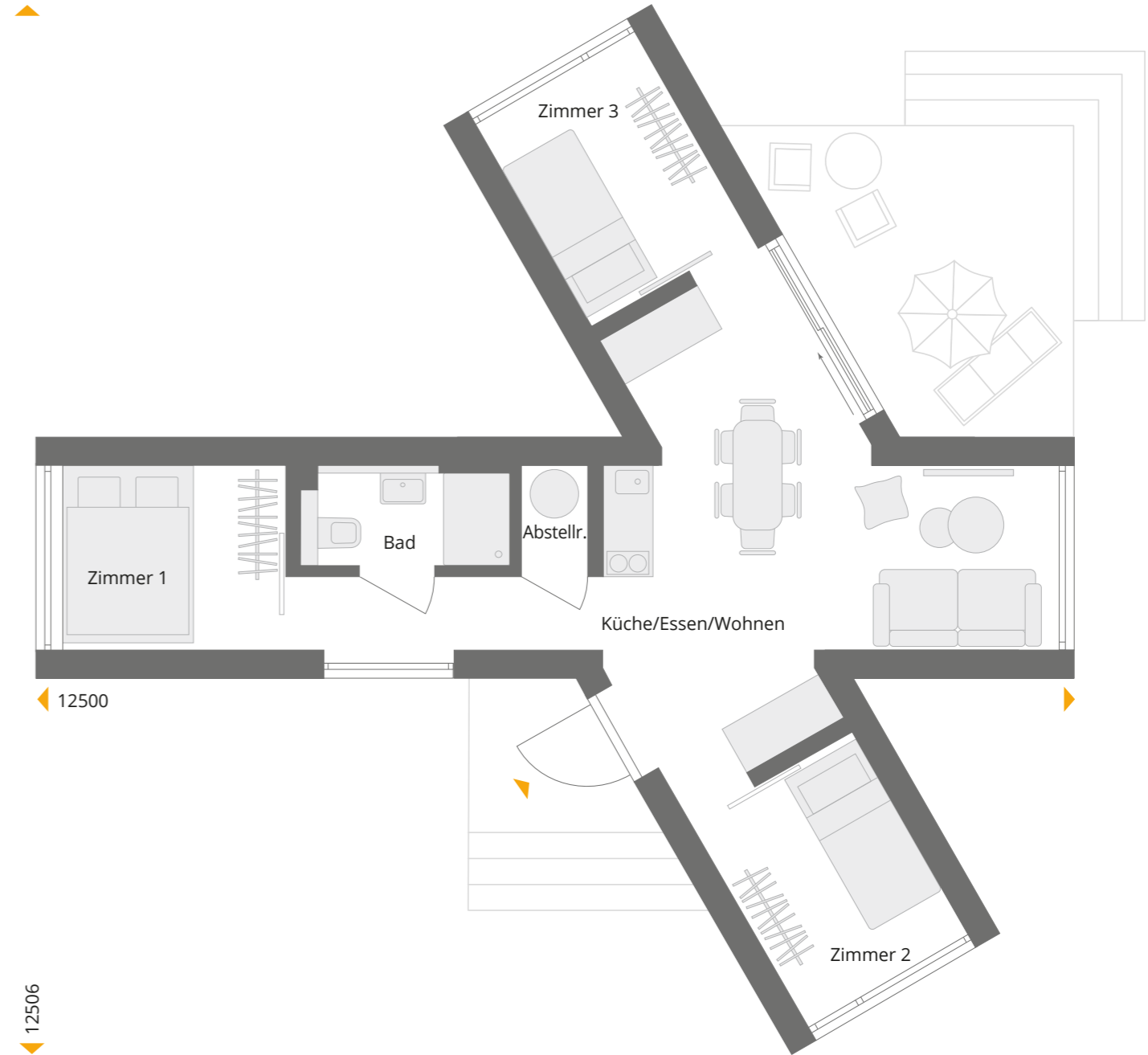
**#Modulhaus #Einfamilienhaus #Minihaus
#Schlüsselfertig #HouseToGo**

Die Wände unserer NEXT Easy-Häuser sind standardmäßig außen einer vertikalen Nut-und-Feder-Holzschalung versehen und innen mit dekorbeschichteten Möbelplatten beplankt. Der Bodenbelag besteht aus Vinylpaneelen in Holz- oder Betonoptik. Im Badezimmer sind sowohl die Wände als auch der Boden mit trendigen und designstarken Rocko-Elementen verkleidet, einem absolut wasserresistenten Stein-Kunststoff-Gemisch, das zu über 70 Prozent aus natürlichem Marmor besteht. Das Haus ist mit einer Infrarotheizung und Wärmepumpe für die Warmwasserbereitung, einer dezentralen Lüftungsanlage mit Wärmerückgewinnung sowie moderner Sanitärausstattung versehen. Eine Küche inklusive Geräten ist optional bestellbar.



Grundriss

NEXT EASY 45 S-3	45,08 m²
Zimmer 1	5,88 m ²
Bad	3,01 m ²
Abstellraum	0,95 m ²
Küche/Essen/Wohnen	23,48 m ²
Zimmer 2	5,88 m ²
Zimmer 3	5,88 m ²









Next Easy 46 S-3

Rückzug möglich

Wie die vorherige Version, bietet auch dieses S-Modul-Haus zwei Seitenflügel mit jeweils einem Schlafzimmer. Richtet man diese mit Stockbetten ein, ist mehr Platz für Garderobe oder Stauraum und die Wohnsituation im Ferienhaus für die größere Familie entspannter. Für lediglich vier Personen ist das Raumangebot dagegen recht großzügig, da darf der Aufenthalt gern länger dauern. Jeder kann sich in sein privates Refugium zurückziehen, oder man trifft sich am großen Tisch. Als Dauerwohnsitz genutzt, genießen Singles und Paare in diesem Haus viel Freiraum.

*#Modulhaus #Einfamilienhaus #Minihaus
#Schlüsselfertig #HouseToGo*

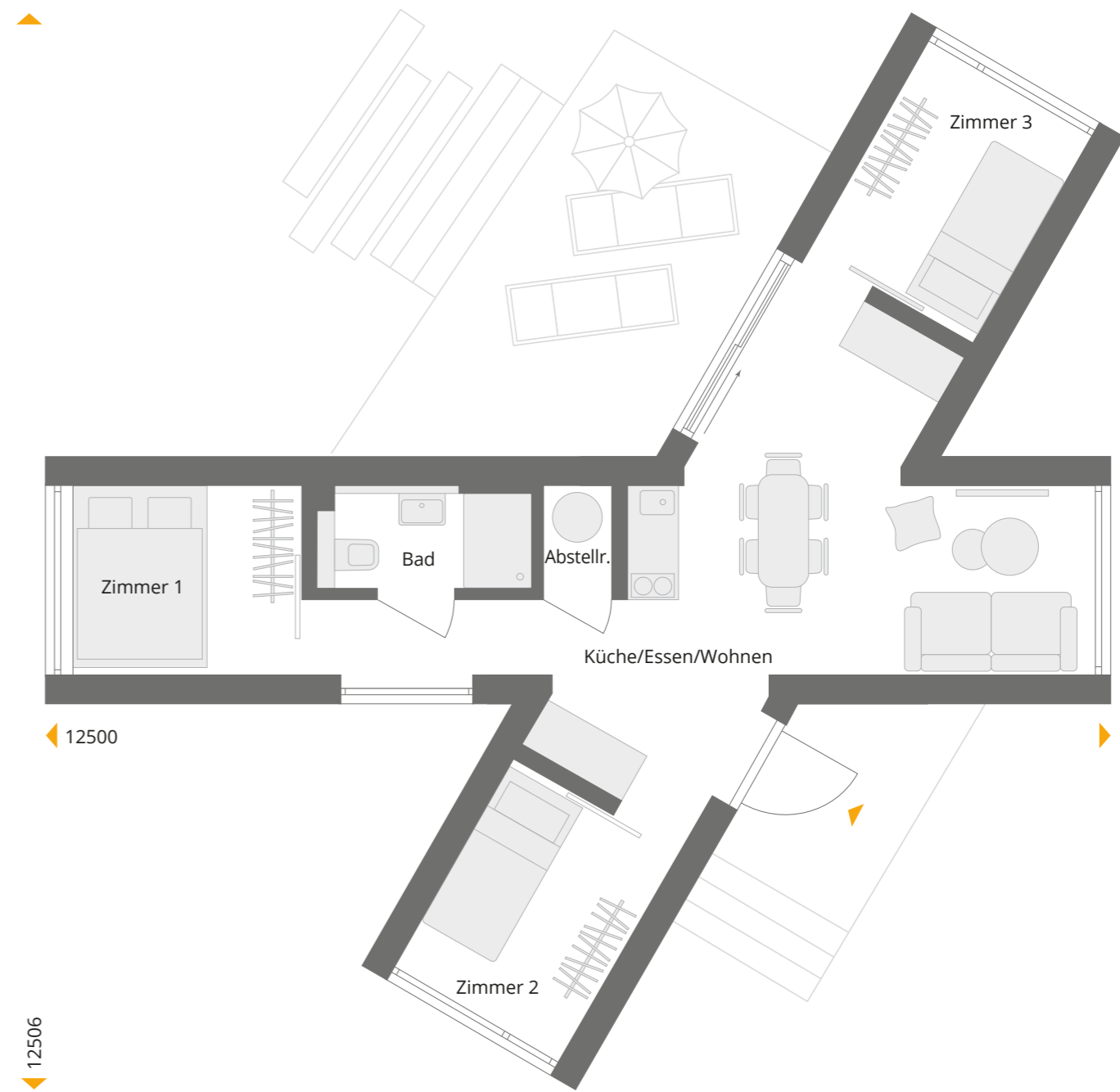
Die Wände unserer NEXT Easy-Häuser sind standardmäßig außen einer vertikalen Nut-und-Feder-Holzschalung versehen und innen mit dekorbeschichteten Möbelplatten beplankt. Der Bodenbelag besteht aus Vinylpaneelen in Holz- oder Betonoptik. Im Badezimmer sind sowohl die Wände als auch der Boden mit trendigen und designstarken Rocko-Elementen verkleidet, einem absolut wasserresistenten Stein-Kunststoff-Gemisch, das zu über 70 Prozent aus natürlichem Marmor besteht. Das Haus ist mit einer Infrarotheizung und Wärmepumpe für die Warmwasserbereitung, einer dezentralen Lüftungsanlage mit Wärmerückgewinnung sowie moderner Sanitärausstattung versehen. Eine Küche inklusive Geräten ist optional bestellbar.



Grundriss

NEXT EASY 46 S-3 45,08 m²

Zimmer 1	5,88 m ²
Bad	3,01 m ²
Abstellraum	0,95 m ²
Küche/Essen/Wohnen	23,48 m ²
Zimmer 2	5,88 m ²
Zimmer 3	5,88 m ²







NEXT Easy L

Großartig leben auf kleinem Raum

Wir bieten Ihnen vier NEXT-Easy-Modelle aus Modulen der Größe L, die 3,85 Meter breit und in Größen von 32 bis 64 Quadratmeter Wohnfläche sowie mit zwei bis drei Schlafzimmern verfügbar sind. Wenn Sie gern großartig auf kleinem Raum leben möchten, finden Sie hier vielleicht Ihr künftiges Zuhause. Wenn Sie alternativ ein Haus für entspannte Auszeiten suchen, sind unsere designorientierten NEXT-Easy-Häuser das ideale Domizil für Ihre Wochenenden und Ferien.





Next Easy 32 L-1

Darf es etwas mehr Platz sein?

Entspannter wohnen als im Ein-Schlafzimmer-S-Modulhaus lässt es sich in dieser etwas größeren Variante. Bei dieser Version mit L-Moduenn bringt ein Meter mehr Breite ganze neun Quadratmeter mehr Wohnfläche. Die machen sich im Schlafzimmer und vor allem im Wohn-/Essbereich bemerkbar. Hier könnten auch mal Gäste auf der Schlafcouch übernachten und Platz am Esstisch finden. Auch die Küchenzeile und die Panoramafenster fallen in der L-Version größer aus, so dass das minimalistische Kleinhaus durchaus als komfortable Single-Wohnung gelten kann.

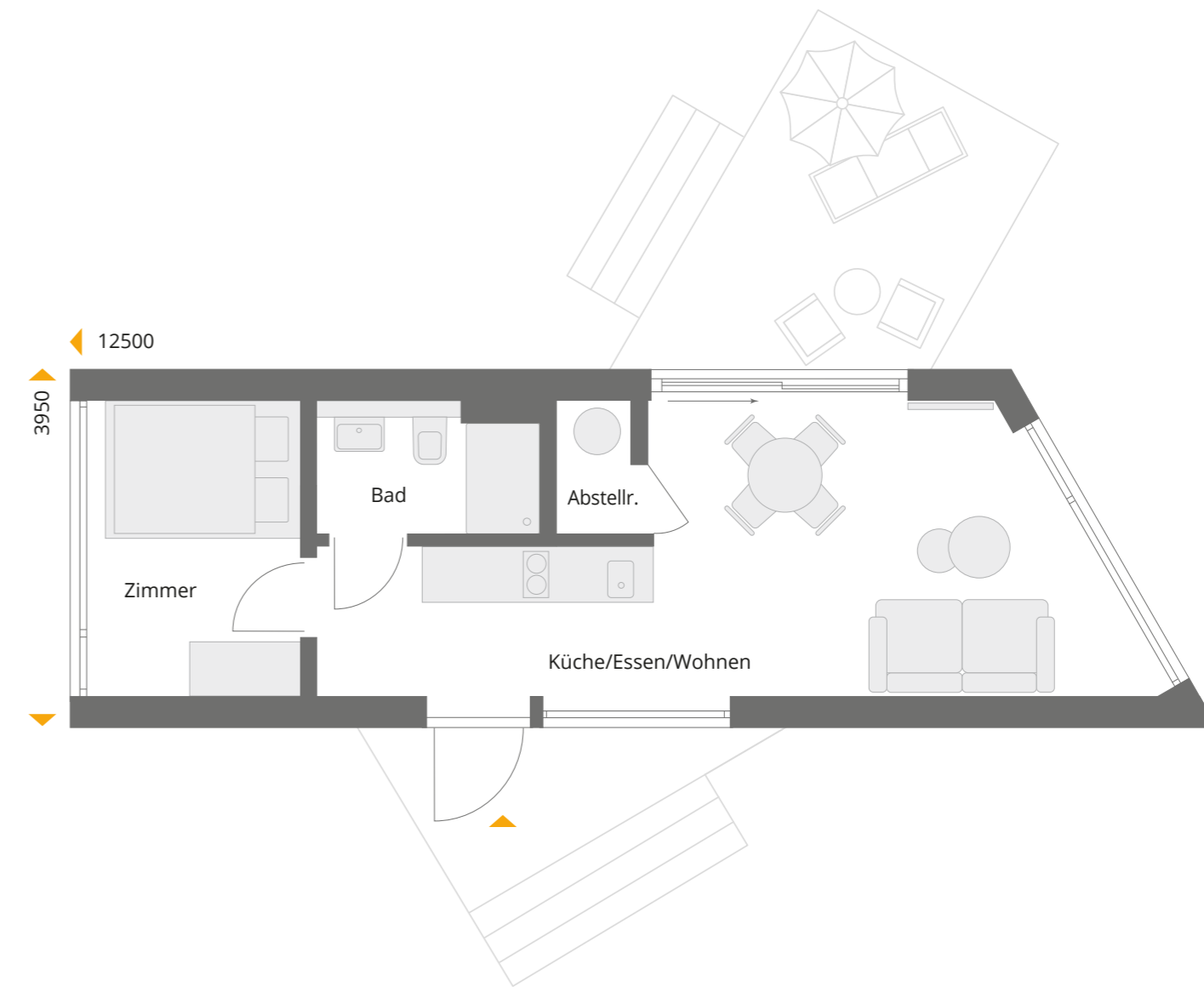
*#Modulhaus #Einfamilienhaus #Minihaus
#Schlüsselfertig #HouseToGo*

Die Wände unserer NEXT Easy-Häuser sind standardmäßig außen einer vertikalen Nut-und-Feder-Holzschalung versehen und innen mit dekorbeschichteten Möbelplatten beplankt. Der Bodenbelag besteht aus Vinylpaneelen in Holz- oder Betonoptik. Im Badezimmer sind sowohl die Wände als auch der Boden mit trendigen und designstarken Rocko-Elementen verkleidet, einem absolut wasserresistenten Stein-Kunststoff-Gemisch, das zu über 70 Prozent aus natürlichem Marmor besteht. Das Haus ist mit einer Infrarotheizung und Wärmepumpe für die Warmwasserbereitung, einer dezentralen Lüftungsanlage mit Wärmerückgewinnung sowie moderner Sanitärausstattung versehen. Eine Küche inklusive Geräten ist optional bestellbar.



Grundriss

NEXT EASY 32 L-1	32,12 m²
Zimmer	7,00 m ²
Bad	3,34 m ²
Abstellraum	1,17 m ²
Küche/Essen/Wohnen	20,61 m ²









Next Easy 48 L-3

Besser geht's nicht

Aus dem Bett über den Steg direkt in den See? Kein Problem mit diesem großzügigen Tiny-Haus – sofern Sie das passende Wassergrundstück Ihr Eigen nennen dürfen. Doch auch ohne See bietet Ihnen dieses Zuhause dauerhaft oder temporär sehr viel Komfort. Die L-Module und ein angesetzter Seitenflügel schaffen Raum für einen großzügigen Wohn-, Ess- und Kochbereich mit Terrassenzugang sowie drei respektable Schlafzimmer mit fast vier Meter breiten Glasfronten. Darin kann man sich gut einrichten

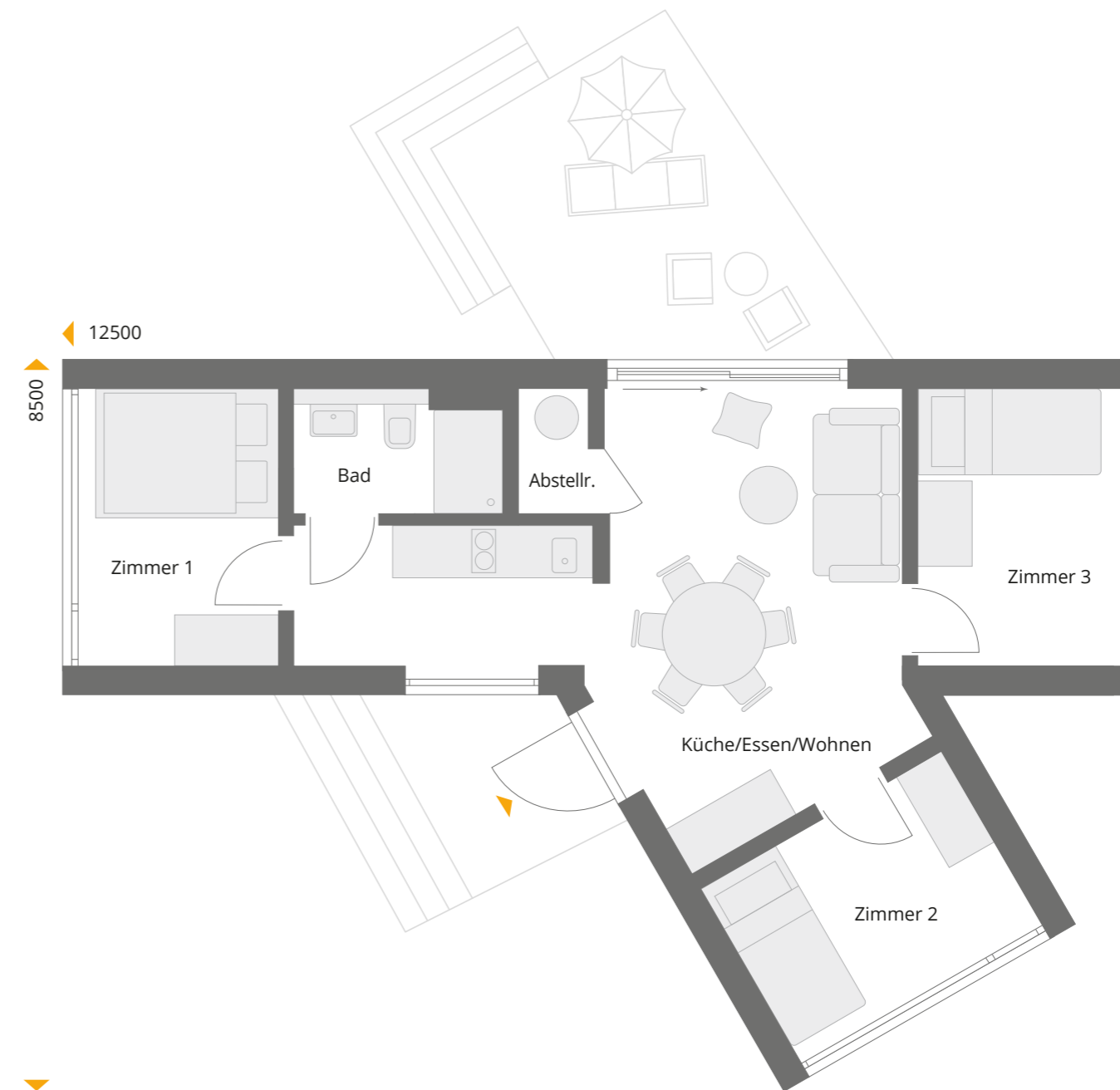
*#Modulhaus #Einfamilienhaus #Minihaus
#Schlüsselfertig #HouseToGo*

Die Wände unserer NEXT Easy-Häuser sind standardmäßig außen einer vertikalen Nut-und-Feder-Holzschalung versehen und innen mit dekorbeschichteten Möbelplatten beplankt. Der Bodenbelag besteht aus Vinylpaneelen in Holz- oder Betonoptik. Im Badezimmer sind sowohl die Wände als auch der Boden mit trendigen und designstarken Rocko-Elementen verkleidet, einem absolut wasserresistenten Stein-Kunststoff-Gemisch, das zu über 70 Prozent aus natürlichem Marmor besteht. Das Haus ist mit einer Infrarotheizung und Wärmepumpe für die Warmwasserbereitung, einer dezentralen Lüftungsanlage mit Wärmerückgewinnung sowie moderner Sanitärausstattung versehen. Eine Küche inklusive Geräten ist optional bestellbar.



Grundriss

NEXT EASY 48 L-3	48,27 m²
Zimmer 1	7,00 m ²
Bad	3,34 m ²
Abstellraum	1,17 m ²
Küche/Essen/Wohnen	22,78 m ²
Zimmer 2	7,00 m ²
Zimmer 3	6,98 m ²









Next Easy 49 L-2

Platz wie zu Hause

Für ein Minihaus bietet dieser Entwurf optimalen Wohnkomfort. Die breiten L-Module halten ein Platzangebot im Wohn-/Essbereich bereit, wie ihn manche Mietwohnung nicht bietet. Ganze 30 Quadratmeter laden zu zum Essen und Relaxen ein. Auch die Küchenzeile kann hier mithalten, Jeder Raum bietet einmalige Ausblicke durch die wandfüllenden Panoramafenster. Perfekt als Wohnhaus für Zwei oder Urlaubs- und Wochenendrefugium für die kleine Familie.

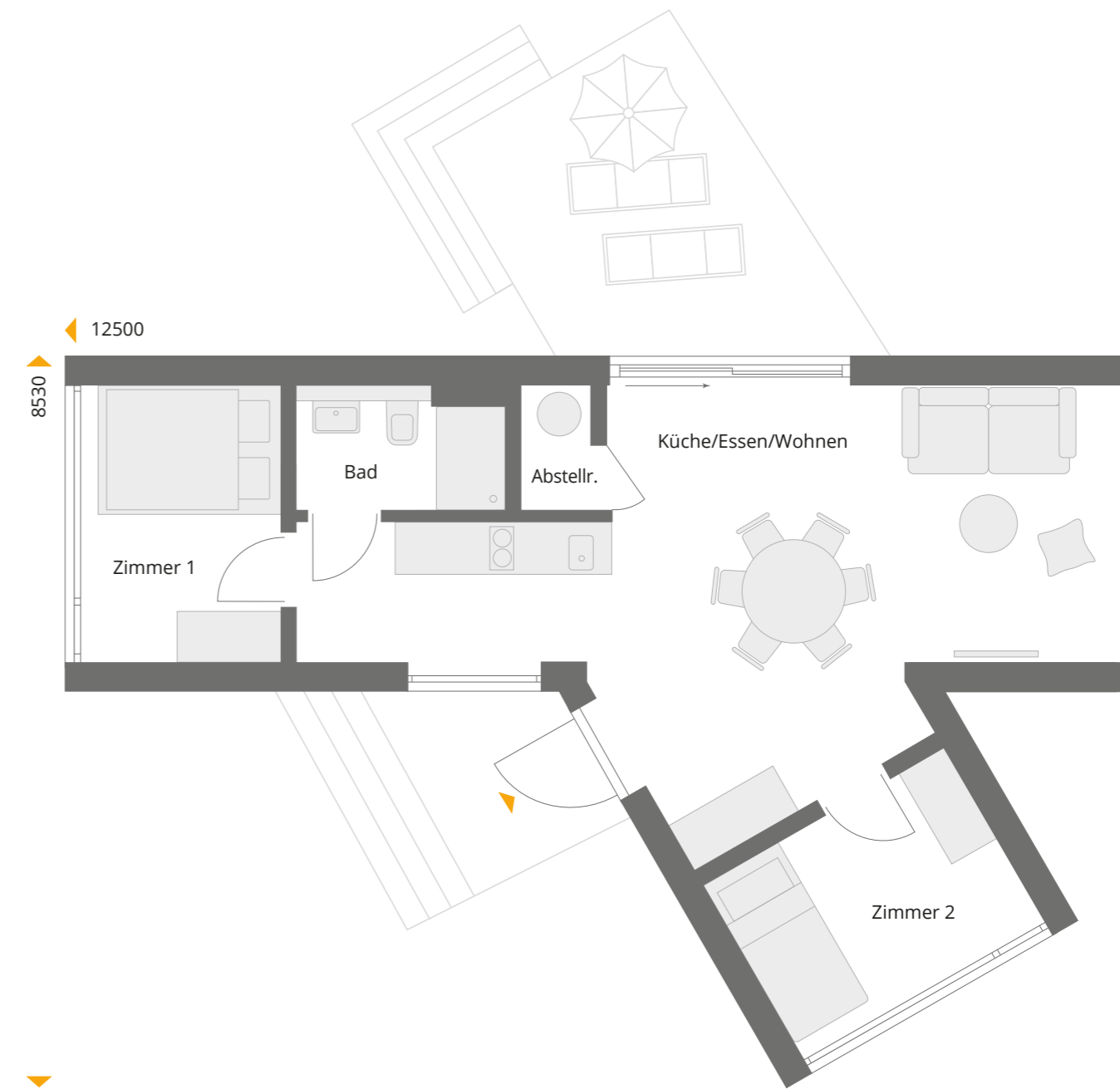
*#Modulhaus #Einfamilienhaus #Minihaus
#Schlüsselfertig #HouseToGo*

Die Wände unserer NEXT Easy-Häuser sind standardmäßig außen einer vertikalen Nut-und-Feder-Holzschalung versehen und innen mit dekorbeschichteten Möbelplatten beplankt. Der Bodenbelag besteht aus Vinylpaneelen in Holz- oder Betonoptik. Im Badezimmer sind sowohl die Wände als auch der Boden mit trendigen und designstarken Rocko-Elementen verkleidet, einem absolut wasserresistenten Stein-Kunststoff-Gemisch, das zu über 70 Prozent aus natürlichem Marmor besteht. Das Haus ist mit einer Infrarotheizung und Wärmepumpe für die Warmwasserbereitung, einer dezentralen Lüftungsanlage mit Wärmerückgewinnung sowie moderner Sanitärausstattung versehen. Eine Küche inklusive Geräten ist optional bestellbar.



Grundriss

NEXT EASY 49 L-2	48,87 m²
Zimmer 1	7,00 m ²
Bad	3,34 m ²
Abstellraum	1,17 m ²
Küche/Essen/Wohnen	30,36 m ²
Zimmer 2	7,00 m ²









Next Easy 63 L-3

Für Urlaub mit Freunden

Mit 63 Quadratmetern ist dieses Minihaus unser größtes Angebot der NEXT-Easy-Serie. Aus L-Modulen und mit zwei Seitenflügeln errichtet, offeriert es drei Schlafzimmer und ein unvergleichlich großes und lichtdurchflutetes Gemeinschaftsareal. Die kompakte Küchenzeile bietet Platz zum Kochen, das moderne Bad einen luxuriösen Ort für die Körperpflege. Fünf vollverglaste Panoramawände schaffen ein unvergleichlich lichtdurchflutetes Ambiente. Ein perfektes Feriendomizil für Familien und ein traumhaftes Zuhause für Singles, Paare oder Kleinfamilien.

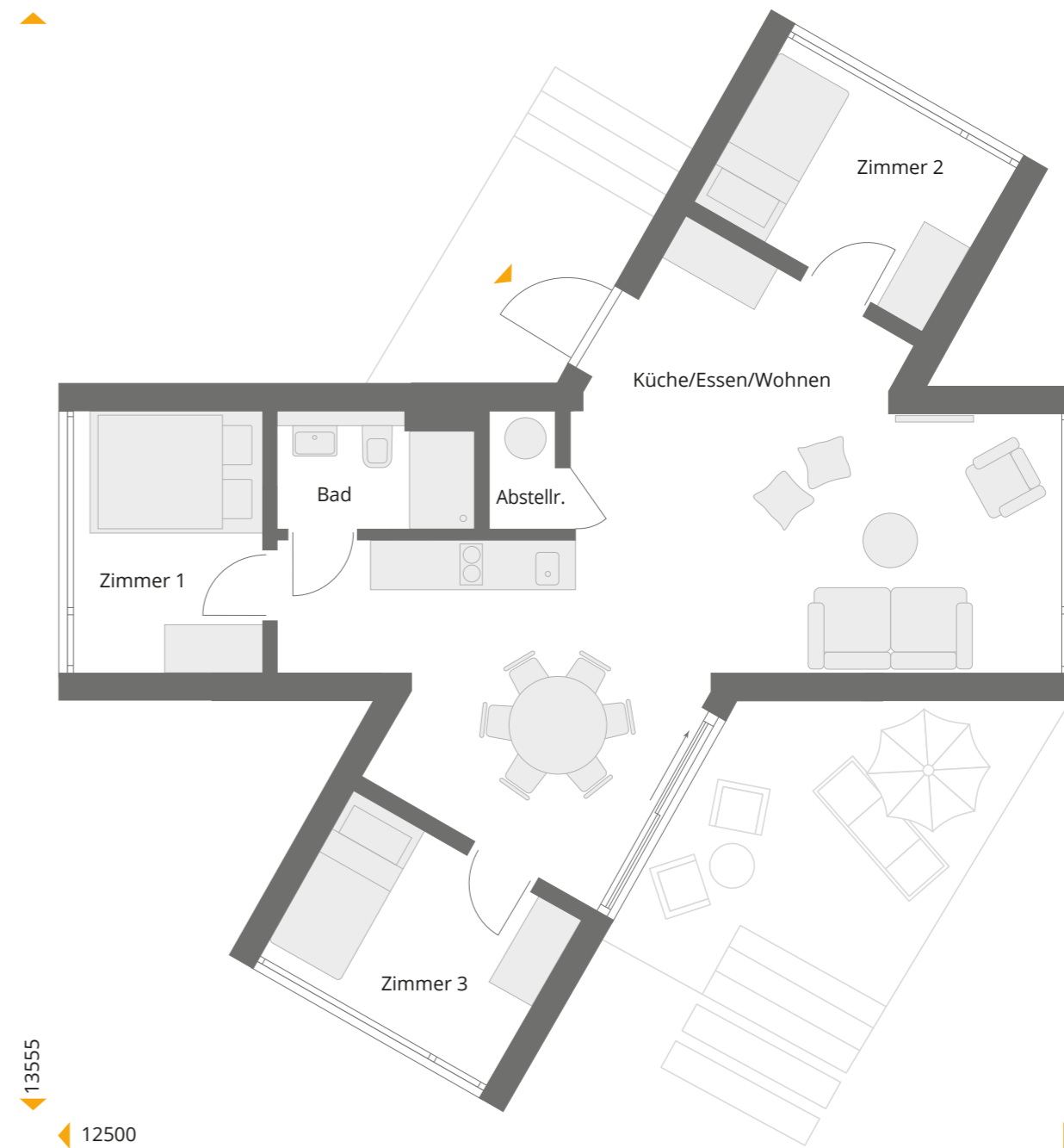
*#Modulhaus #Einfamilienhaus #Minihaus
#Schlüsselfertig #HouseToGo*

Die Wände unserer NEXT Easy-Häuser sind standardmäßig außen einer vertikalen Nut-und-Feder-Holzschalung versehen und innen mit dekorbeschichteten Möbelplatten beplankt. Der Bodenbelag besteht aus Vinylpaneelen in Holz- oder Betonoptik. Im Badezimmer sind sowohl die Wände als auch der Boden mit trendigen und designstarken Rocko-Elementen verkleidet, einem absolut wasserresistenten Stein-Kunststoff-Gemisch, das zu über 70 Prozent aus natürlichem Marmor besteht. Das Haus ist mit einer Infrarotheizung und Wärmepumpe für die Warmwasserbereitung, einer dezentralen Lüftungsanlage mit Wärmerückgewinnung sowie moderner Sanitärausstattung versehen. Eine Küche inklusive Geräten ist optional bestellbar.

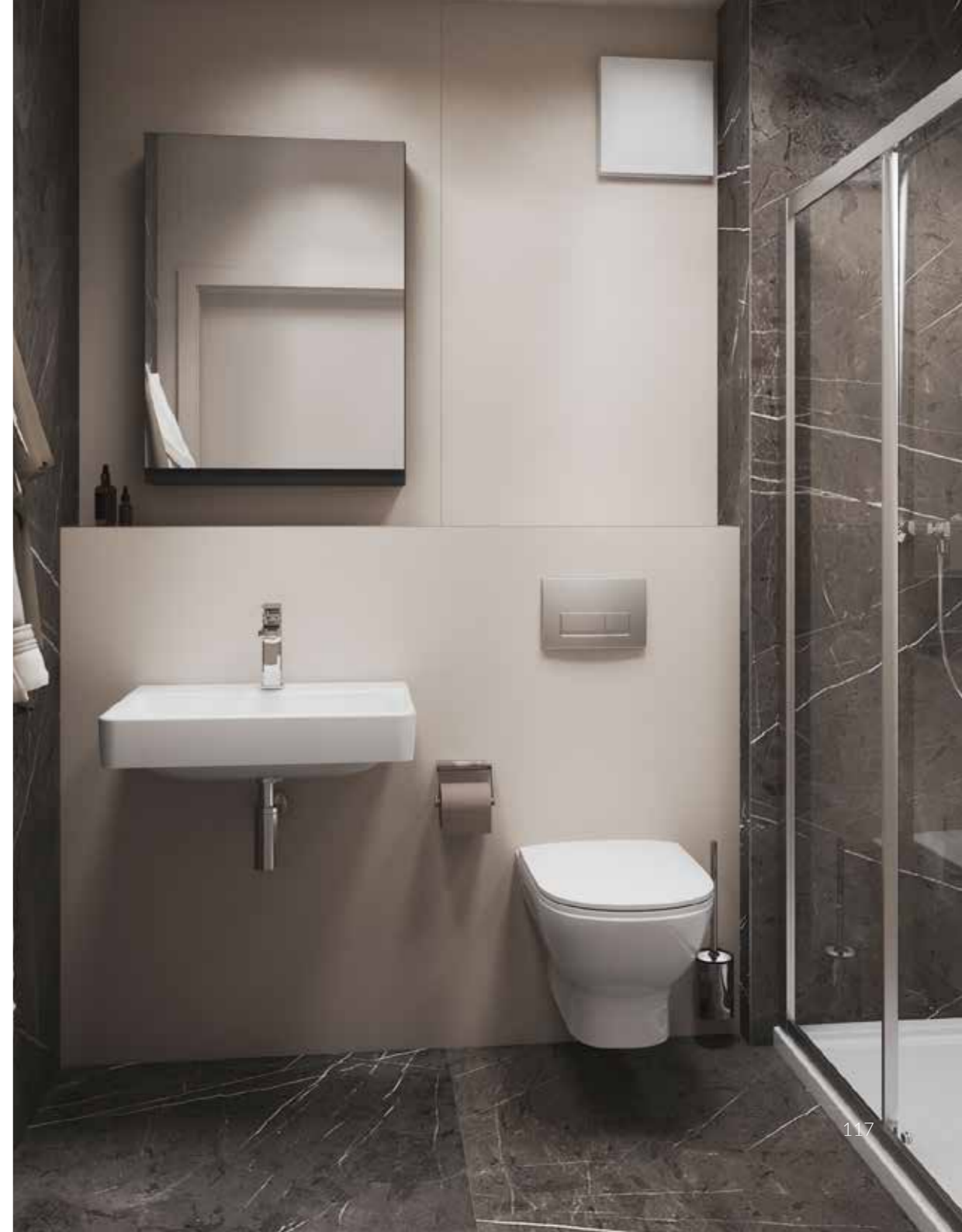


Grundriss

NEXT EASY 63 L-3	63,42 m²
Zimmer 1	7,00 m ²
Bad	3,34 m ²
Abstellraum	1,17 m ²
Küche/Essen/Wohnen	37,91 m ²
Zimmer 2	7,00 m ²
Zimmer 3	7,00 m ²







NEXT Easy PRO

Premium-Komfort auf kompaktem Raum

Unsere NEXT-Easy-Pro-Modelle verbinden modernes Design, hochwertige Materialien und clever geplante Grundrisse zu einem Wohnkonzept, das auf kleiner Fläche Großes leistet. Ob das elegante 42F mit geschützten Terrassen oder das großzügigere 49F mit zwei Schlafzimmern – beide Häuser bieten lichtdurchflutete Räume, durchdachte Architektur und einen Ausstattungsstandard, der in dieser Größe außergewöhnlich ist. Für alle, die stilvoll wohnen oder entspannte Auszeiten genießen möchten, sind die NEXT-Easy-Pro-Häuser eine kompakte, aber komfortable Lösung.





Next Easy PRO 42F

Elegant ums Eck geplant, bietet diese Form parallel aneinandergesetzter Module auf kompakter Fläche neben knapp 42 Quadratmetern zum Wohnen auch zwei windgeschützte Terrassenflächen. Sowohl der Hauseingang im Winkel als auch die von zwei Seiten umschlossene Sonnenterrasse bewähren sich in der Praxis. Im Mini-Haus sind alle Bereiche auf ihre wesentlichen Funktionen fokussiert, und dennoch wirken sie dank der großen Panoramafenster luftig.

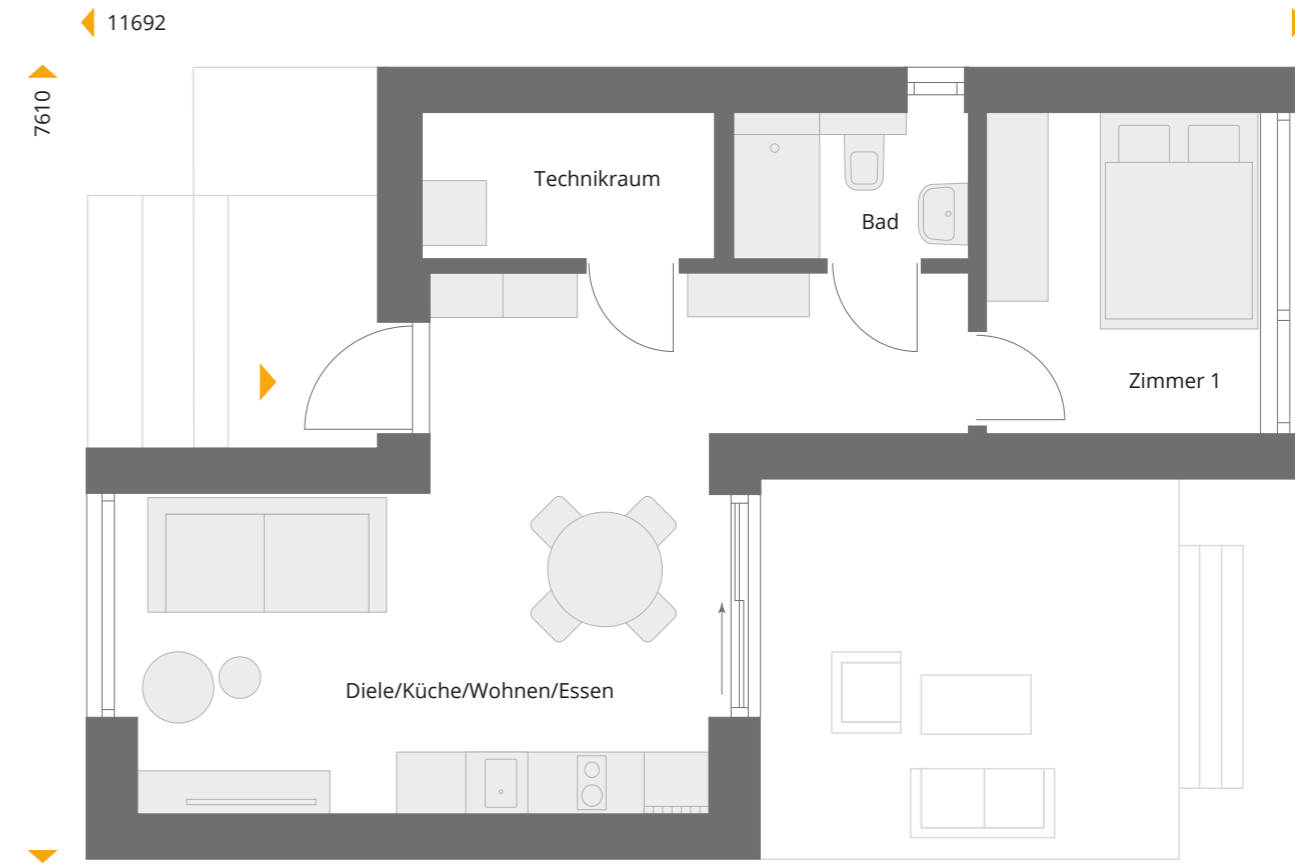
#Modulhaus #Einfamilienhaus #Minihaus #Ferienhaus #Wochenendhaus #Schlüsselfertig #HouseToGo

Die Wände unserer NEXT Easy Pro -Häuser sind standardmäßig außen einer vertikalen Nut-und-Feder-Holzschalung versehen und innen mit dekorbeschichteten Möbelplatten beplankt. Der Bodenbelag besteht aus Vinylpaneelen in Holz- oder Betonoptik. Im Badezimmer sind sowohl die Wände als auch der Boden mit trendigen und designstarken Rocko-Elementen verkleidet, einem absolut wasserresistenten Stein-Kunststoff-Gemisch, das zu über 70 Prozent aus natürlichem Marmor besteht. Das Haus ist mit einer Infrarotheizung und Wärmepumpe für die Warmwasserbereitung, einer dezentralen Lüftungsanlage mit Wärmerückgewinnung sowie moderner Sanitärausstattung versehen. Eine Küche inklusive Geräten ist optional bestellbar.



Grundriss

NEXT EASY PRO 42F	41,60 m²
Zimmer 1	8,13 m ²
Bad	3,00 m ²
Technikraum	3,92 m ²
Diele/Küche/Essen/Wohnen	26,55 m ²









Next Easy PRO 49F

Ein Modulbungalow mit zwei Winkeln, zwei Schlafzimmern und einem großzügigen Koch-, Ess- und Wohnbereich lädt zum entspannten Wohnen auf kleinem Raum ein. Knapp 50 Quadratmeter für einen Single-Haushalt, der hier sogar Besuch empfangen oder sich sein Arbeits- oder Hobbyzimmer einrichten kann, sind ein luxuriöses Angebot. Als Weekend-Oase ist dieses Kleinhaus ebenfalls hervorragend geeignet – sogar für eine kleine Familie..

*#Modulhaus #Einfamilienhaus #Minihaus #Ferienhaus
#Wochenendhaus #Schlüsselfertig #HouseToGo*

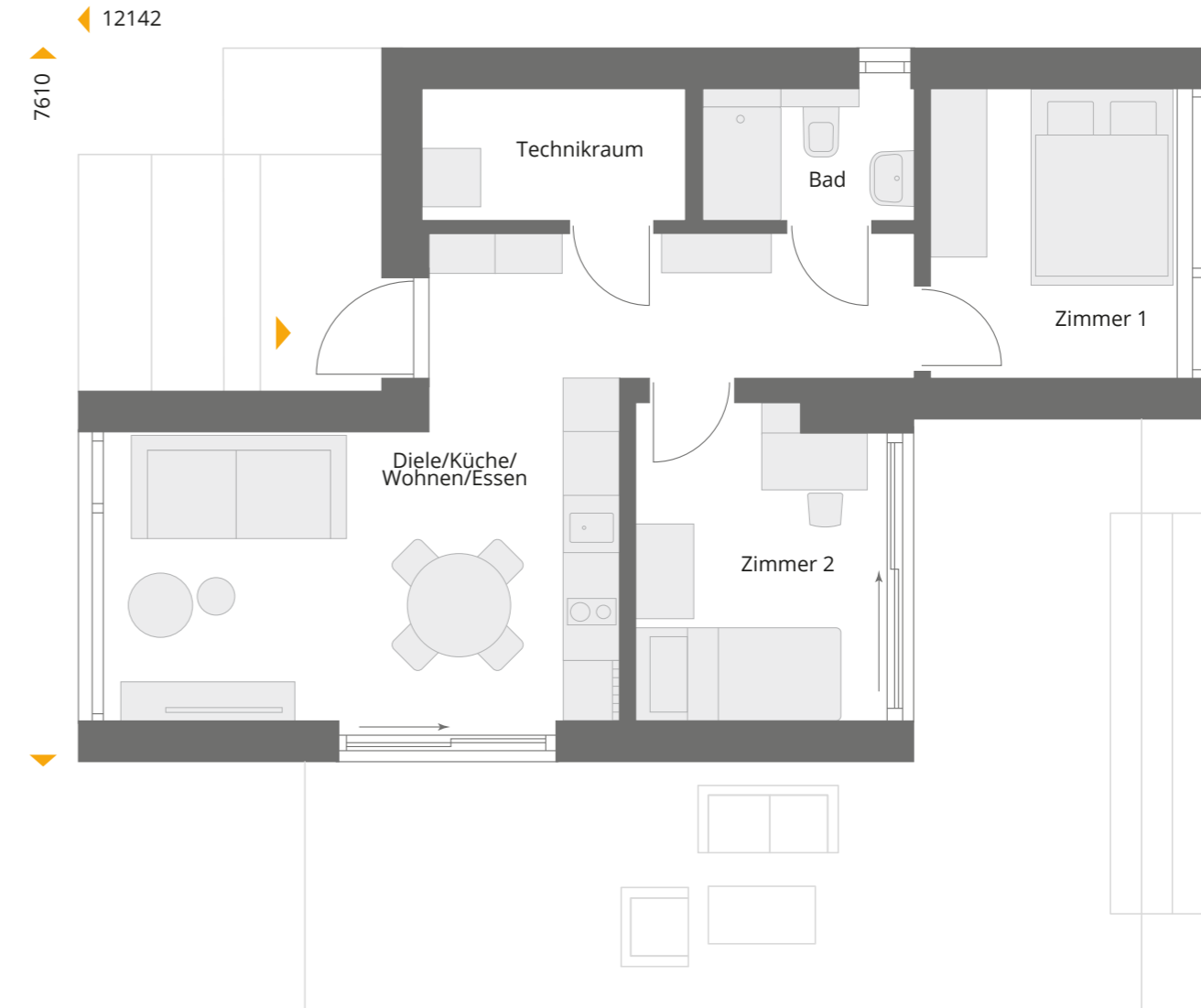
Die Wände unserer NEXT Easy Pro -Häuser sind standardmäßig außen einer vertikalen Nut-und-Feder-Holzschalung versehen und innen mit dekorbeschichteten Möbelplatten beplankt. Der Bodenbelag besteht aus Vinylpaneelen in Holz- oder Betonoptik. Im Badezimmer sind sowohl die Wände als auch der Boden mit trendigen und designstarken Rocko-Elementen verkleidet, einem absolut wasserresistenten Stein-Kunststoff-Gemisch, das zu über 70 Prozent aus natürlichem Marmor besteht. Das Haus ist mit einer Infrarotheizung und Wärmepumpe für die Warmwasserbereitung, einer dezentralen Lüftungsanlage mit Wärmerückgewinnung sowie moderner Sanitärausstattung versehen. Eine Küche inklusive Geräten ist optional bestellbar.



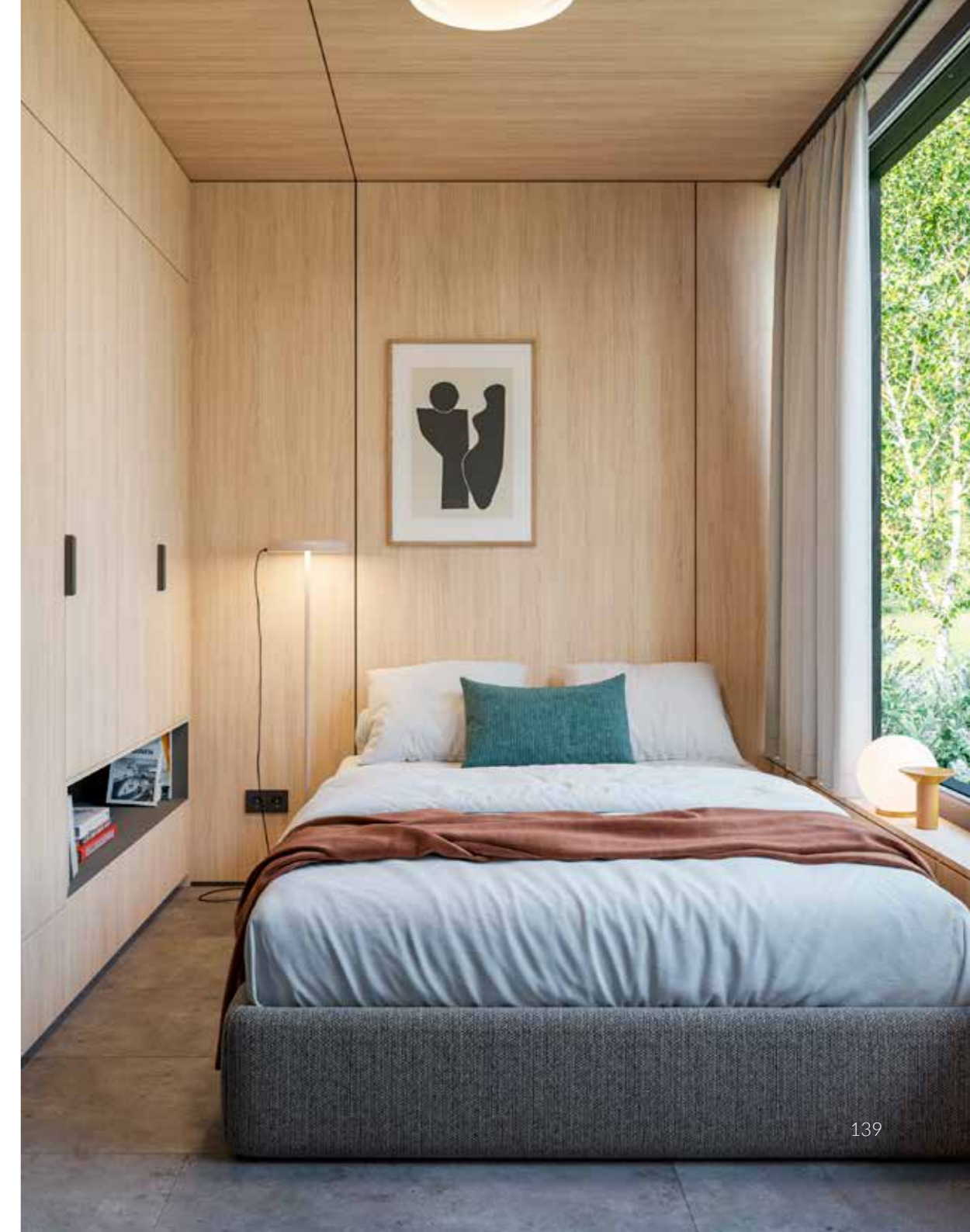
Grundriss

NEXT EASY PRO 49F 49,14t m²

Zimmer 1	8,13 m ²
Zimmer 2	8,36 m ²
Bad	3,00 m ²
Technikraum	3,92 m ²
Diele/Küche/Essen/Wohnen	25,73 m ²







NEXT Easy Musterhaus

Sie möchten ein NEXT-Easy-Minihaus live erleben?

Wir laden Sie herzlich ein ins Bauzentrum Poing bei München. Hier offenbart ein NEXT Easy 49 L-2, was in ihm steckt. Das moderne und preisgekrönte Modulhaus in nachhaltiger Holzfertigbauweise schafft auf knapp 50 Quadratmetern ein überraschend großzügiges Wohngefühl. Ob als Ferienhaus, Zweitwohnsitz oder auch als kompakte Wohnlösung – das Musterhaus überzeugt durch seine funktionale Raumaufteilung, die hochwertige Ausstattung und die zeitgemäße Architektur. Tolle Design-Akzente sorgen für einen Wow-Effekt bei den Besuchern.

Das Herzstück des Hauses ist der rund 30 Quadratmeter große Wohnbereich mit offener Küche und Essplatz. Großzügige Panoramafenster lassen viel Tageslicht herein und öffnen den Blick ins Freie. Zwei kleine, gleich große Schlafzimmer bieten Rückzugsorte für bis zu vier Personen. Ergänzt wird der Grundriss durch ein modernes Bad und einen Abstellraum für die Haustechnik. Dank nachhaltiger Modulbauweise punktet das Musterhaus wie jedes NEXT Easy Haus mit hoher Energieeffizienz, Ressourcenschonung und extrem kurzen Bauzeiten durch nahezu vollständige industrielle Vorfertigung. Letzteres trifft zu einhundert Prozent auch auf das Nachbarhaus zu, den direkt nebenan präsentiert sich ein weiteres Modulhaus aus unserer NEXT-Linie: ein attraktiver Bungalow mit 115 Quadratmetern Wohnfläche und ein Design-Highlight in der Musterhausausstellung.

NEXT Easy Musterhaus

Bauzentrum Poing

Senator-Gerauer-Straße 23, Platz 14

85586 Poing / Grub

Unter der Urkunde „Haus des Jahres 2026“

Das NEXT Easy Musterhaus in Poing hat in der Kategorie „Klein & Fein“ einen Silberpreis gewonnen bei der Wahl zum „Haus des Jahres 2026“ vom Family Home Verlag Stuttgart.







NEXT Easy Bau- und Leistungsbeschreibung – Haus ab Oberkante Punktfundamente

gültig ab 01.2026

WÄNDE/DECKEN/DACH ¹	
Außenwand U=0,19 W/(m²K)	
18-25 mm	vertikale Nut-Feder-Holzschalung
30 mm	horizontale Lattung
30 mm	vertikale Lattung
	Diffusionsoffene Unterspannbahn
60 mm	Lattung/Wärmedämmung Mineralwolle (WLG 034)
12,5 mm	Gipswerkstoffplatte
180 mm	Holzständerwerk Wärmedämmung Mineralwolle (WLG 035)
12 mm	Holzwerkstoffplatte
18 mm	Möbelplatte ²
Innenwand	
18 mm	Möbelplatte
12 mm/12,5 mm	Holzwerkstoffplatte
180/120/80 mm	Holzständerwerk
50 mm	Mineralwolle
12 mm/12,5 mm	Holzwerkstoffplatte
18 mm	Möbelplatte ²
Fußbodenaufbau U=0,16 W/(m²K)	
Bodenbelag s. Pos. Bodenbeläge	
25 mm	Trockenestrichplatte
	Dampfsperre PE-Folie
22 mm	Holzwerkstoffplatte
300 mm	Holzbalken Nadelholz gehobelt laut statischer/Berechnung/Wärmedämmung Mineralwolle (WLG 035)
15 mm	Sperrholz
Flachdach U=0,14 W/(m²K)	
Flachdächer erhalten als Abschluss eine EPDM-Bahn	
80 mm	PIR Schaum (WLG 027)
	Dampfbremse
22 mm	Holzwerkstoffplatte
140 mm - 180 mm	Holzbalken Nadelholz gehobelt laut statischer Berechnung/Wärmedämmung Mineralwolle (WLG 035)
	Dampfbremse
22 mm	Lattung
12 mm	Holzwerkstoffplatte
18 mm	Möbelplatte ²
DACHENTWÄSSERUNG	
Innenliegende Dachentwässerung aus Stahl/PVC.	
Fallrohre, bündig mit dem Niveau des Haussockels endend, (Anschluss an Entwässerungsinstallation ist Bauherrenleistung).	
FENSTER	
Weiße Kunststofffenster mit 6-Kammer-Profil, 3-fach Isolierverglasung, U _g =0,5 W/(m²K), U _w =ca. 0,76 W/(m²K) (bezogen auf das Normfenster 1,23 m x 1,48 m); sämtliche Fenster sind mit Klarglas versehen. ³	
FENSTERBÄNKE	
Sämtliche Fenster erhalten außen Aluminium-Fensterbänke.	
Im Bereich der im Projekt angegebenen Terrasse wird eine begehbare Austrittsbank aus Aluminium montiert. Farbe laut Musterkollektion.	
Innenfensterbänke aus Möbelplatte laut Musterkollektion.	
SONNENSCHUTZ	
Alle in die Wand eingebauten Fenster und Fenstertüren sind, soweit technisch möglich, mit einem textilen, multifunktionalen Beschattungssystem zur Verdunkelung und zum Sonnenschutz ausgestattet. Farbe laut Musterkollektion.	
TÜREN	
Außentür aus Kunststoff mit Sicherheitsbeschlag und Mehrfachverriegelung, U _D =1,1 W/(m²K).	
Innentüren	
Zimmer: glatt, laminiert, Türtyp entsprechend Architektur. Farbe oder Holzdekore laut Musterkollektion.	
Bad: glatt, laminiert in Farbe oder Holzdekore laut Musterkollektion.	
Abstellraum Tür aus Möbelplatte laut Musterkollektion, Rahmenlose Tür ohne Zargen.	

FUSSBÖDEN	
Bodenbeläge	
Schwimmend Vinyl entsprechend Musterkollektion in Küche/Essen/Wohnen, Zimmer und Abstellraum, Sockelleisten aus Aluminium.	
Wasserfeste, großformatige Platten laut Musterkollektion im Bad, Silikonfugen.	
Übergangleisten zwischen Bodenbelägen laut Musterkollektion.	
DECKEN- UND INNENWANDBESCHICHTUNG	
Wände und Decke im Bad: Wasserfeste großformatige Wandplatten, laut Musterkollektion, Silikonfugen.	
Wände und Decken in anderen Räumen: Möbelplatten mit Dehnungsfugen ca. 6 mm laut Musterkollektion.	
TECHNISCHE INSTALLATION ⁴	
Lüftungsanlage	
Dezentrales Lüftungssystem mit Wärmerückgewinnung.	
Blower-Door-Test	
Heizungsinstallation	
Zur Beheizung der Räume werden Infrarotpaneele in Weiß eingebaut.	
Die Anzahl und Größe der Paneelen richtet sich nach der Wärmebedarfsberechnung.	
Effiziente Warmwasser-Wärmepumpe zur Warmwasserbereitung mit integriertem Warmwasserspeicher	
Betriebsfertige Verlegung und Isolierung entsprechend den geltenden Vorschriften.	
Sanitärinstallation	
Kalt- und Warmwasserleitungen aus Kunststoff, Abwasserleitungen aus Kunststoff nach DIN	
Armaturen: Einhebelmischbatterien gemäß Musterkollektion.	
In Bad werden standardmäßig Markensanitärobjekte in der Farbe Weiß eingebaut. Die Ausstattung/Anordnung des Badezimmers erfolgt nach den Grundrissplänen.	
ELEKTROINSTALLATION ⁴	
Die elektrische Installation beginnt ab Unterverteilerschrank	
Der Zählerschrank und der Hausanschlusskasten (HAK) sind Bauherrenleistung, in einer freistehenden Zählersäule außerhalb des Gebäudes vorgesehen und nach Vorschrift des jeweiligen Versorgungsunternehmens zu installieren.	
Dachrinnenheizung mit Thermostat Frostschutz Regler	
Elektroschalter und -dosen in Weiß gemäß Musterkollektion	
Beleuchtungsinstallation	
Deckenauslass mit 2 Schaltern im Eingangsbereich 1 St.	
Deckenauslass in Küche/Essen/Wohnen 2 St.	
Wandauslass und Deckenauslass mit Schalter in Bad 1 St.	
Deckenauslass Zimmer und Abstellraum 1 St.	
Wandauslass für Außenbeleuchtung neben der Haustür (mit Innenschaltung) 1 St.	
Steckdosen	
Doppelsteckdosen: Zimmer sowie Küche/Essen/Wohnen 1 St.	
Einzelsteckdosen: Zimmer, Küche/Essen/Wohnen, Abstellraum sowie Bad je 1 St.	
Dreifach-Steckdose: Kochnische 1 St.	
Zusätzliche Stromanschlüsse für geplante Geräte lt. Beschreibung in den Plänen.	
Außensteckdose von innen schaltbar 1 St.	
Datasteckdose mit Kabel zum Abstellraum (Dose und Kabel Cat. 6) 1 St.	
Antenne: Steckdosen mit Kabeln zum Abstellraum	
PV-ANLAGE MIT BATTERIESPEICHER	
Der Photovoltaikanlage ist Bauherrenleistung ⁵	

- Die Konstruktion ist bis zu einer Schneelast von s_k = 1,50 kN/m² (charakteristischer Wert der Schneelast auf dem Boden), einer Windlast der Windzonen 1 bis 2 (Binnenland) und für die Erdbebenzonen 0 bis 2 nach DIN4149 oder auch a_{gk}=0,6 m/s² nach DIN EN 1998-1 ausgelegt. Das Haus erfüllt brandschutztechnisch die Anforderungen der Gebäudeklasse 1 und schallschutztechnisch die Anforderungen des Lärmpegelbereichs I(LPB I). Das Haus verfügt über den vorgeschriebenen Basisschutz gegen Radon (Radondrainagen, die belastete Luft unter dem Gebäude abführen können). Sollten zusätzliche Maßnahmen am Gebäude erforderlich sein, wird Danwood diese – soweit technisch machbar – gegen Mehrpreis anbieten und ausführen. Angabe U-Wert gilt nur für Standardbauteile mit Holzwerkstoffplatte. Diese können je nach erforderlicher Konstruktion (Holzanteil und Sonderlösungen) individuell variiert werden, der Nachweis wird im GEG erbracht.
- Im Bad wasserfeste Platten statt Möbelplatten.
- Zimmer: glatt, laminiert, Türtyp entsprechend Architektur. Farbe oder Holzdekore laut Musterkollektion.
- In Abstellraum liegen die Installationen teilweise an der Wand.
- Die notwendige Größe der Photovoltaikanlage im Hinblick auf die GEG wird erst in der Planungsphase endgültig geklärt.

NEXT Easy PRO Bau- und Leistungsbeschreibung – Haus ab Oberkante Punktfundamente

gültig ab 01.2026

WÄNDE/DECKEN/DACH ¹	
Außenwand U=0,15 W/(m²K)	
18-25 mm	vertikale Nut-Feder-Holzschalung
30 mm	horizontale Lattung
30 mm	vertikale Lattung
	Diffusionsoffene Unterspannbahn
2 x 60 mm	Lattung Wärmedämmung Mineralwolle (WLG 034)
12,5 mm	Gipswerkstoffplatte
180 mm	Holzständerwerk/Wärmedämmung Mineralwolle (WLG 035)
12 mm	Holzwerkstoffplatte
18 mm	Möbelplatte ²
Innenwand	
18 mm	Möbelplatte
12 mm/12,5 mm	Holzwerkstoffplatte
180/120/80 mm	Holzständerwerk
12 mm/12,5 mm	Holzwerkstoffplatte
18 mm	Möbelplatte ²
Fußbodenaufbau EG U=0,11 W/(m²K)	
Bodenbelag s. Pos. Bodenbeläge	
25 mm	Trockenestrichplatte
min. 80 mm	Dämmung
	Dampfsperre PE-Folie
22 mm	Holzwerkstoffplatte
	Holzbalken Nadelholz gehobelt laut statischer Berechnung
300 mm	Wärmedämmung Mineralwolle (WLG 035)
	Sperrholz
15 mm	Sperrholz
Flachdach U=0,12 W/(m²K) ³	
Flachdächer erhalten als Abschluss eine EPDM-Bahn	
min. 75 mm ³	PIR Schaum (WLG 027)
	Dampfbremse
22 mm	Holzwerkstoffplatte
180 mm	Holzbalken Nadelholz gehobelt laut statischer Berechnung Wärmedämmung Mineralwolle (WLG 035)
	Dampfbremse
22 mm	Lattung
12 mm	Holzwerkstoffplatte
18 mm	Möbelplatte ²
DACHENTWÄSSERUNG	
Innenliegende Dachentwässerung aus Stahl/PVC.	
Fallrohre, bündig mit dem Niveau des Haussockels endend, (Anschluss an Entwässerungsinstallation ist Bauherrenleistung).	
FENSTER	
Weiße Kunststofffenster mit 6-Kammer-Profil, 3-fach Isolierverglasung U _g =0,5 W/(m²K), U _w =ca. 0,72 W/(m²K) abhängig von der Fenstergröße ⁴ ; sämtliche Fenster sind mit Klarglas versehen.	
FENSTERBÄNKE	
Sämtliche Fenster erhalten außen Aluminium-Fensterbänke.	
Im Bereich der im Projekt angegebenen Terrasse wird eine begehbare Austrittsbank aus Aluminium montiert. Farbe laut Musterkollektion.	
Innenfensterbänke aus Möbelplatte laut Musterkollektion.	
SONNENSCHUTZ	
Alle in die Wand eingebauten Fenster und Fenstertüren sind, soweit technisch möglich, mit einem textilen, multifunktionalen Beschattungssystem zur Verdunkelung und zum Sonnenschutz ausgestattet. Farbe laut Musterkollektion.	
TÜREN	
Außentür aus Kunststoff mit Sicherheitsbeschlag und Mehrfachverriegelung, U _D =1,1 W/(m²K).	
Innentüren	
Zimmer: glatt, laminiert, Türtyp entsprechend Architektur. Farbe oder Holzdekore laut Musterkollektion.	
Bad sowie Technikraum: glatt, laminiert in Farbe oder Holzdekore laut Musterkollektion.	
Abstellraum Tür aus Möbelplatte laut Musterkollektion, Rahmenlose Tür ohne Zargen.	
FUSSBÖDEN	

Bodenbeläge	
Vinylboden flächig verklebt entsprechend Musterkollektion in Küche/Essen/Wohnen, Zimmer und Technikraum, Sockelleisten aus Aluminium.	
Wasserfeste, großformatige Platten laut Musterkollektion im Bad, Silikonfugen.	
Elastische Verbindung zwischen Bodenbelägen, Übergangleiste als Modulesverbindung	
DECKEN- UND INNENWANDBESCHICHTUNG	
Wände und Decke im Bad: Wasserfeste großformatige Wandplatten, laut Musterkollektion, Silikonfugen.	
Wände und Decken in anderen Räumen: Möbelplatten mit Dehnungsfugen ca. 6 mm laut Musterkollektion.	
TECHNISCHE INSTALLATION ³	
Lüftungsanlage	
Dezentrales Lüftungssystem mit Wärmerückgewinnung.	
Blower-Door-Test	
Heizungsinstallation	
Zur Beheizung der Räume werden Infrarotpaneele in Weiß eingebaut. Die Anzahl und Größe der Paneelen richtet sich nach der Wärmebedarfsberechnung.	
Effiziente Warmwasser-Wärmepumpe zur Warmwasserbereitung mit integriertem Warmwasserspeicher.	
Jeweils ein Elektroheizkörper pro Badezimmer.	
Betriebsfertige Verlegung und Isolierung entsprechend den geltenden Vorschriften.	
Sanitärinstallation	
Kalt- und Warmwasserleitungen aus Kunststoff, Abwasserleitungen aus Kunststoff nach DIN.	
Armaturen: Einhebelmischbatterien gemäß Musterkollektion.	
In Bad und WC werden standardmäßig Markensanitärobjekte in Weiß eingebaut. Die Ausstattung/Anordnung des Badezimmers erfolgt nach den Grundrissplänen.	
1 Kalt- und Abwasseranschluss für eine Waschmaschine, 1 Kalt-Warm- und Abwasseranschluss für Spülbecken mit Verteilerventil für Spülmaschine (Kaltwasseranschluss). Installation entlang der Oberfläche.	
Ein Gartenwasseranschluss als frostsichere Armatur an der Außenfassade, an der Fassade montiert. Anschluss laut Grundrissplan.	
ELEKTROINSTALLATION	
Die elektrischen Installationen beginnen ab Zählerschrank (Stromzähler). Die elektrische Installation wird laut VDE-Vorschriften ausgeführt. Die Fehlerlichtbogen-Schutzeinrichtungen (AFDD) sind nicht im Leistungsumfang inbegriffen. Falls erforderlich, werden die AFDD separat in der Planungsphase angeboten.	
Der Zählerschrank ist Bauherrenleistung. Der Platz für den Zählerschrank ist im Technikraum vorgesehen und nach Vorschrift des jeweiligen Versorgungsunternehmens zu installieren. Aufgrund der Spezifik des Hauses muss der Zählerschrank in der Produktionshalle installiert werden. Nachdem der Investor den vom Versorgungsunternehmen empfohlenen Zählerschrank angegeben hat, kann Danwood diesen liefern und installieren. In diesem Fall wird der Investor mit zusätzlichen Kosten belastet.	
Elektroschalter und -dosen in Weiß gemäß Musterkollektion.	
Dachrinnenheizung mit Thermostat Frostschutz Regler.	
Beleuchtungsinstallation	
• Deckenauslass mit 2 Schaltern im Eingangsbereich 1 St.	
• Deckenauslass in Diele/Küche/Essen/Wohnen 2 St.	
• Wandauslass und Deckenauslass mit Schalter in Bad 1 St.	
• Deckenauslass Zimmer und Technikraum 1 St.	
• Wandauslass für Außenbeleuchtung neben der Haustür (mit Innenschaltung) 1 St.	
Steckdosen	
• Doppelsteckdosen: Zimmer sowie Diele/Küche/Essen/Wohnen 1 St.	
• Einzelsteckdosen: Zimmer, Diele/Küche/Essen/Wohnen, Technikraum sowie Bad je 1 St.	
• Dreifach-Steckdose: Kochnische 1 St.	
• Zusätzliche Stromanschlüsse für geplante Geräte lt. Beschreibung in den Plänen.	
• Außensteckdose von innen schaltbar 1 St.	
• Infrarot-Heizungsregler (Thermostaten) in jedem Raum	
• Datasteckdose mit Kabel zum Diele/Küche/Essen/Wohnen (Dose und Kabel Cat. 6) 1 St.	
• Antenne: Steckdosen mit Kabeln zum Diele/Küche/Essen/Wohnen.	
PV-ANLAGE MIT BATTERIESPEICHER	
Der Photovoltaikanlage ist Bauherrenleistung ⁷	

- Die Konstruktion ist bis zu einer Schneelast von s_k = 1,5 kN/m² (charakteristischer Wert der Schneelast auf dem Boden), einer Windlast der Windzonen 1 bis 2 (Binnenland) und für die Erdbebenzonen 0 bis 2 nach DIN4149 oder auch a_{gk}=0,6 m/s² nach DIN EN 1998-1 ausgelegt. Das Haus erfüllt brandschutztechnisch die Anforderungen der Gebäudeklasse 1. Das Haus verfügt über den vorgeschriebenen Basisschutz gegen Radon (Radondrainagen, die belastete Luft unter dem Gebäude abführen können). Sollten zusätzliche Maßnahmen am Gebäude erforderlich sein, wird Danwood diese – soweit technisch machbar – gegen Mehrpreis anbieten und ausführen. Angabe U-Wert gilt nur für Standardbauteile mit Holzwerkstoffplatte. Diese können je nach erforderlicher Konstruktion (Holzanteil und Sonderlösungen) individuell variieren, Nachweis wird im GEG erbracht.
- Im Bad wasserfeste Platten statt Möbelplatten.
- U-Wert für einen durchschnittlichen PIR-Dämmwert von 100 mm.
- Bei Sonderverglasungen kann der Ug-Wert der Verglasung sowie der U-Wert des Fensters vom Normfenster abweichen.
- In Technikraum liegen die Installationen teilweise an der Wand.
- Der Investor kann den Zählerschrank persönlich bei einem örtlichen Elektriker kaufen und ihn zur Installation durch Danwood in dessen Produktionsstätte liefern lassen.
- Die notwendige Größe der Photovoltaikanlage im Hinblick auf die GEG wird erst in der Planungsphase endgültig geklärt.



Unsere Firma

Danwood gehört in Europa zu den bedeutendsten Herstellern von schlüsselfertigen Holz-Fertighäusern. Schöne Architektur, wohldurchdachte, praktische Grundrisse und transparente Preise in Verbindung mit der hohen Qualität von Materialien und Handwerk überzeugen unsere Kunden seit fast 30 Jahren.

Das Herz unserer Firma ist die Produktionsstätte, die sich in der ostpolnischen Region Podlachien befindet. Diese Region ist für ihre bezaubernde Natur und die jahrhundertealte Tradition des Holzbaus berühmt. Von hier aus liefern wir jede Woche rund 30 Häuser auf die Baustellen in Deutschland, wo unsere professionellen werkseigenen Bautrupps die Träume unserer Kunden realisieren. Danwood ist seit 1995 im Hausbaugeschäft tätig, beschäftigt zur Zeit über 1.600 Mitarbeiter und hat in diesem Zeitraum schon mehr als 18.000 Häuser gebaut.

Neben den erfolgreichen Marken DAN-WOOD House, DAN-WOOD Family und VISION by Danwood ist NEXT by Danwood die jüngste Marke von Danwood S.A.





Danwood S.A.

Justus-von-Liebig-Str. 7

12489 Berlin

Tel. 030-67 82 39 80

Fax: 030-67 82 39 89

next@danwood.de

danwood.de

