

Die schöne Welt der DAN-WOOD Häuser

Eineinhalbgeschossige Häuser

Serie Point 110-148



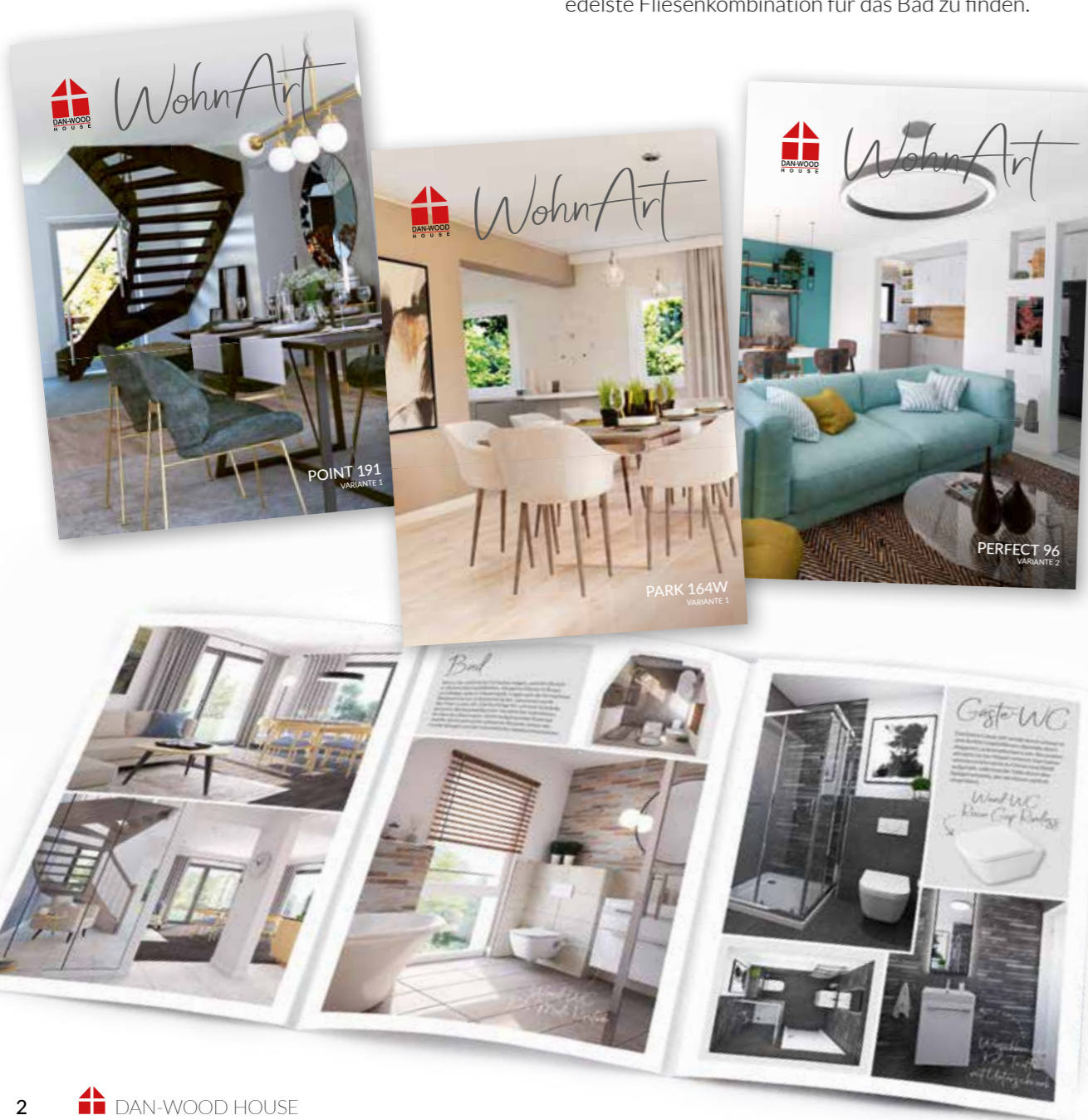
STILVOLL EINRICHTEN MIT

WohnArt

PROFIS MACHEN DAS FÜR SIE!

Haben Sie sich für ein Haus aus unserer Point Serie entschieden, begleiten wir Sie auf Wunsch nicht nur beim Hausbau selbst. Wir bieten Ihnen unsere Fertighäuser komplett einzugsfertig. Das bedeutet, sie sind fertig zum Einzug – mit tapezierten, gestrichenen bzw. gefliesten Wänden, mit Fußbodenbelägen und voll ausgestatteten Bädern.

Auch bei der geschmackvollen Ausstattung Ihres neuen Traumhauses können Sie sich auf unsere Expertise verlassen. Materialien, Farben, Strukturen, Texturen und nicht zuletzt die Accessoires sind entscheidend dafür, wie ein Raum wirkt und ob Sie sich darin wohlfühlen werden. Wir begleiten Sie mit unserem WohnArt-Programm dabei, beispielsweise zur Treppe das passende Laminat, zur bevorzugten Einrichtungsfarbe die schönsten Holzöne oder die edelste Fliesenkombination für das Bad zu finden.



Beispielprojekt für Diele, Wohnen & Essen



Beispielprojekt für ein Bad



Beispielprojekt für ein Gäste-WC

Hier stehen wir Ihnen hilfreich zur Seite und bieten Ihnen zu unseren schlüsselfertigen Häusern diesen ganz besonderen Service: **Wenn Sie es wünschen, stellen unsere Teams Ihr Zuhause auf der Grundlage des WohnArt-Programms und den darin enthaltenen Vorschlägen kompletter Innenarchitekturprojekte fertig.**

Für diese Projekte greifen unsere Innenarchitekten auf unser umfangreiches Standardangebot ebenso zurück wie auf Objekte und Materialien, die optional

in unserem Programm zu finden sind. Die Entwürfe umfassen die Bereiche Wohnen, Essen und Diele, das Bad und Gäste-WC. Sie bieten neben aktuellen Trends auch klassisch-zeitloses Design.

Diese Interieur-Designs haben wir für viele Häuser entwickelt. Sie können selbstverständlich für jedes Haus adaptiert werden. Lassen Sie sich inspirieren!*

*Ausführliche Unterlagen finden Sie bei Ihrem Danwood-Berater

EINEINHALBGESCHOSSIGE HÄUSER



Point 110



8 Point 116



12 Point 121



14 Point 124 16



Point 126.1 18



Point 128 20



Point 128.1 24



Point 128.2 26



Point 130 28



Point 133.1 32



Point 138.1 34



Point 140 36



Point 141.1 40



Point 142.1 44



Point 143 46



Point 144 48



Point 145 52



Point 146.1 54



Point 148.1 56



HOME SWEET HOME

EINEINHALBGESCHOSSIGE HÄUSER

Ein Nest zum Kuscheln – wo ist das besser aufgehoben als unter einer gemütlichen Dachschräge? Diese traditionelle Hausform trifft nach wie vor den Geschmack der meisten Häuslebauer. In diesem Katalog finden Sie alle unsere eineinhalbgeschossigen Häuser bis 148 Quadratmeter. Ansprechende Architektur und kompakte Grundrisse für verschiedene Ansprüche zeichnen diese Hausmodelle aus. Auch die Herausforderungen schwieriger Bauplätze lassen sich damit meistern. Blättern Sie weiter und schauen Sie, wie vielfältig die Möglichkeiten sind...



DIE VORZÜGE UNSERER HÄUSER

Ausgezeichnetes Preis-Leistungsverhältnis und transparente Preise: Für Ihr Geld bekommen Sie ein bezugsfertiges Haus in bester Qualität und im gewählten Ausstattungsstandard – auch mit hochwertigen Materialien.

Energieeffizienz: Jedes Danwood-Haus wird ist ein energiesparendes, nachhaltig gebautes Fertighaus aus dem nachwachsenden Rohstoff Holz und verbraucht nur ein Minimum an Heizenergie. Danwood Häuser sind umweltfreundlich, kostensparend und garantieren geringe Folgekosten nach dem Einzug. Mit unseren attraktiven Technikpaketen wird Ihr Danwood-Haus als Effizienzhaus 40 ein echtes Zukunftshaus. Auch der Effizienzhausstandard 40plus ist selbstverständlich möglich.

Thermohülle: Jedes Haus ist ringsherum hervorragend gedämmt. Der U-Wert der Außenwand z.B. beträgt 0,12 W/(m²K).

Energiesparteknik: Wir bieten Ihnen mit verschiedenen Technikpaketen alle Möglichkeiten, sparsam zu heizen und regenerative Energien zu nutzen: zum Beispiel Wärmepumpen, Lüftungsanlagen, Solartechnik und Photovoltaik.

Architektur: Wir bieten zeitgemäße moderne und traditionelle Architektur mit durchdachten Grundrissen.

DIE STÄRKEN VON DAN-WOOD HOUSE

Umfassende Betreuung: Unsere kompetenten Verkaufsberaterinnen und Verkaufsberater sind nicht nur vor und während der Bauzeit für Sie da, sondern auch nach dem Einzug.

Große Flexibilität: Sie können jeden Grundriss Ihren Wünschen anpassen lassen. Oder wir planen und bauen Ihr individuelles Traumhaus.

Kurze Bauzeit: In Ihr schlüsselfertiges Haus können Sie ca. 10 bis 16 Wochen nach Montagebeginn einziehen.

Anerkannt hohe Qualität: Wir arbeiten mit eigenen, bestens ausgebildeten Handwerkern und verarbeiten ausschließlich Markenbaustoffe namhafter Hersteller.

Lange Garantie: Wir geben 30 Jahre auf die Konstruktion unserer Häuser. Auf alle Bauteile gibt es fünf Jahre Gewährleistung gemäß VOB(B). Um Stabilität und Vertrauen in unsere Zusammenarbeit zu gewährleisten, geben wir Ihnen zudem eine Preisgarantie von 18 Monaten, vorausgesetzt, die Liefervereinbarungen werden innerhalb eines Jahres nach Vertragsbeginn erfüllt.

Zufriedene Bauherren und Bauherrinnen: Sie sind unsere beste Empfehlung. Deshalb wird die Zufriedenheit unserer Kundinnen und Kunden fortlaufend von einem externen Marktforschungsinstitut ermittelt.

Nachhaltigkeit und Qualität – das QNG-Siegel für Danwood-Häuser

Das Qualitätssiegel Nachhaltiges Gebäude (QNG) ist eine Zertifizierung, die sich auf die Nachhaltigkeit von Gebäuden konzentriert. Das QNG bewertet verschiedene Aspekte der Nachhaltigkeit, einschließlich ökologischer, ökonomischer, soziokultureller und funktionaler Qualität, technischer Qualität, Prozessqualität sowie Standortqualität. Das Siegel wird von der Deutschen Gesellschaft für Nachhaltiges Bauen (DGNB) vergeben.

Auch Bauinteressenten, die sich für ein Danwood-Haus entscheiden und die auf Nachhaltigkeit Wert legen und zugleich von staatlichen Förderungen profitieren möchten, können mit ihrem persönlichen Danwood-Berater ihr geplantes Einfamilienhaus auf die Kriterien der QNG-Zertifizierung prüfen lassen und gegebenenfalls zusätzliche Maßnahmen ergreifen, um das QNG-Zertifikat zu erreichen.

POINT 110

110,50 m² Nettogrundfläche nach DIN 277



inklusive Maler, Fliesen, Sanitär, Vinyl, Laminat, elektrischen Rollläden und Technikpaket (Luft-Wasser-Wärmepumpe + Fußbodenheizung + zentrale Lüftungsanlage mit Wärmerückgewinnung) ab Oberkante Bodenplatte.

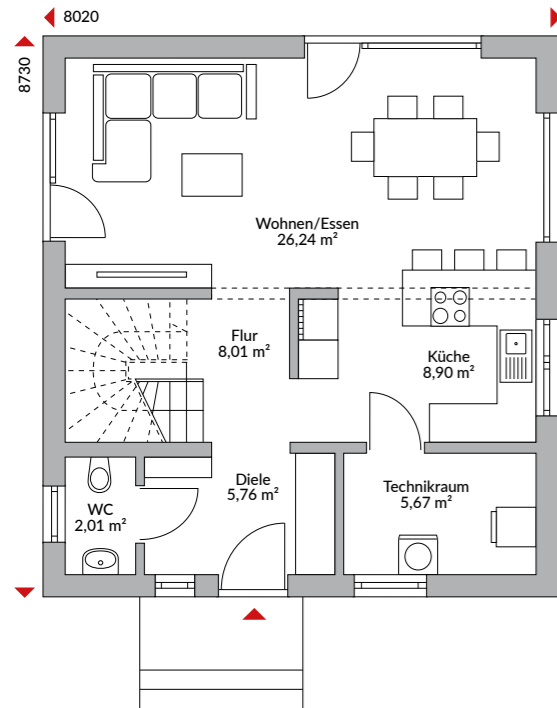


240.900 €

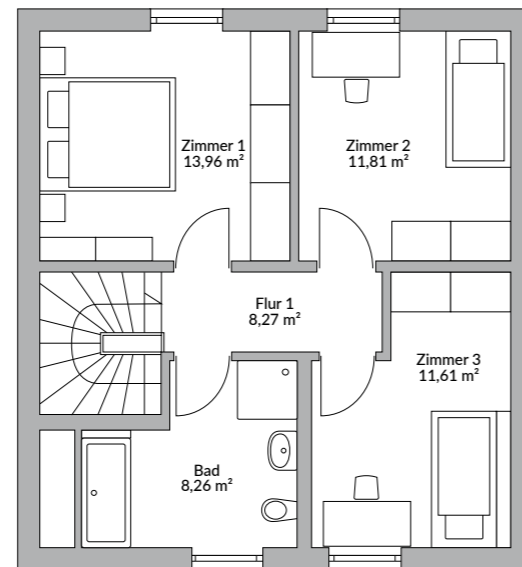
KLEINER GEHT KAUM...

...und trotzdem findet alles Platz, was sich Hausbewohner wünschen. Die Küche ist gut geschnitten, der Technikraum ausreichend groß, das Bad enthält Wanne und Dusche. Und es gibt ein Gäste-WC. Die Diele nimmt viel Garderobe auf, Kinder- und Schlafzimmer haben

ausreichend Stellfläche und der Wohn-/Essbereich wirkt mit großen Fenstern und offenen Übergängen nicht zu klein. Wer nicht zu viel Platz benötigt, findet in diesem kompakten Häuschen sein Glück.



Erdgeschoss 56,59 m²



Dachgeschoss 53,91 m²



Abbildungen zeigen teilweise individuelle Zusatzausstattung.



POINT 110



EINBLICKE IN POINT 110

Ein einheitlicher Bodenbelag ist eine gute Möglichkeit, optische Weite zu schaffen. Die leichten Möbel wirken auf den hellgrauen Fliesen nahezu schwebend. Ein freundlicher Teppich, helle Vorhänge und Schrankfronten sorgen für Wärme in diesem hellen Raumkonzept.

WohnArt

Wählen Sie das perfekte Finish für Ihr Haus! Wir realisieren es für Sie! Fragen Sie Ihren Danwood-Berater nach dem Interieur-Design für dieses Haus oder informieren Sie sich auf unserer Webseite.

POINT 116

116,45 m² Nettogrundfläche nach DIN 277

 schlüsselfertig

inklusive Maler, Fliesen, Sanitär, Vinyl, Laminat, elektrischen Rollläden und Technikpaket (Luft-Wasser-Wärmepumpe + Fußbodenheizung + zentrale Lüftungsanlage mit Wärmerückgewinnung) ab Oberkante Bodenplatte.

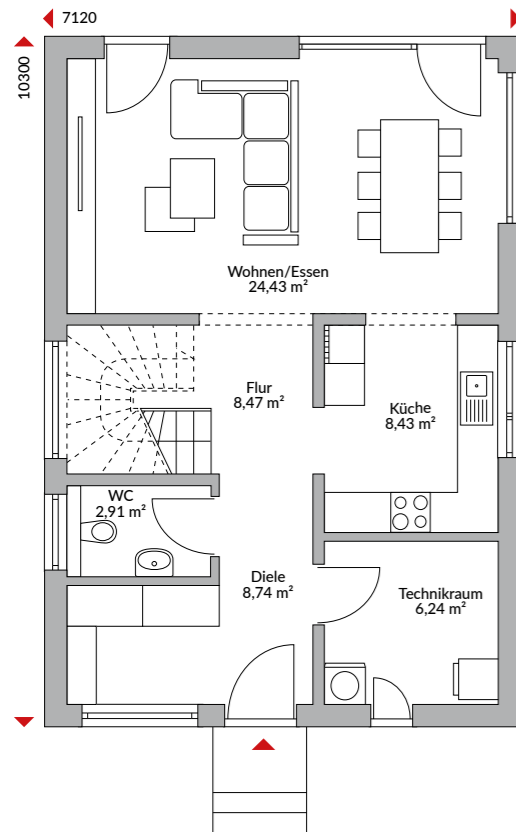
 ⁴⁰ EffizienzHaus

256.900 €

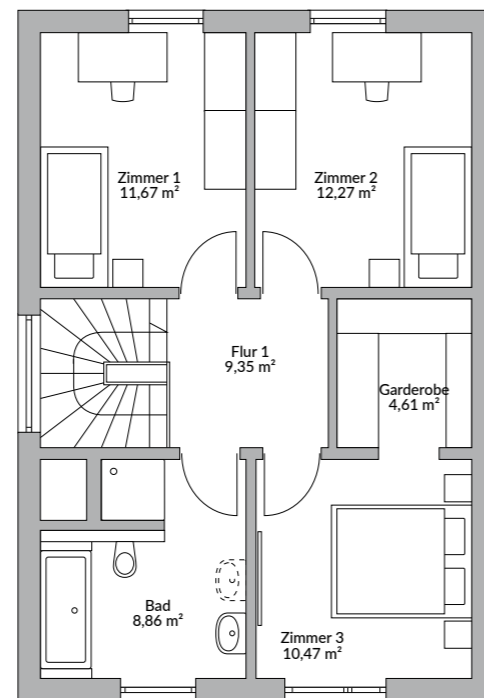
SCHLANK UND RANK

Schlanker Zuschnitt, giebelseitiger Eingang, hoher Kniestock und große Fenster für viel Licht im Haus. Das sind die äußeren Attribute. Innen überzeugt das Haus mit einem hellen Wohn-/Esszimmer, einer separierten, aber offenen Küche, einem umbauten Treppenhaus

und ungewöhnlich viel Platz im Eingangsbereich. Das Obergeschoss verschenkt wenig Fläche, bietet zwei annähernd gleiche Kinderzimmer, ein gut aufgeteiltes Familienbad und ein Schlafzimmer mit angeschlossener Ankleide.



Erdgeschoss 59,22 m²



Dachgeschoss 57,23 m²



Abbildungen zeigen teilweise individuelle Zusatzausstattung.



POINT 121

120,92 m² Nettogrundfläche nach DIN 277



inklusive Maler, Fliesen, Sanitär, Vinyl, Laminat, elektrischen Rollläden und Technikpaket (Luft-Wasser-Wärmepumpe + Fußbodenheizung + zentrale Lüftungsanlage mit Wärmerückgewinnung) ab Oberkante Bodenplatte.

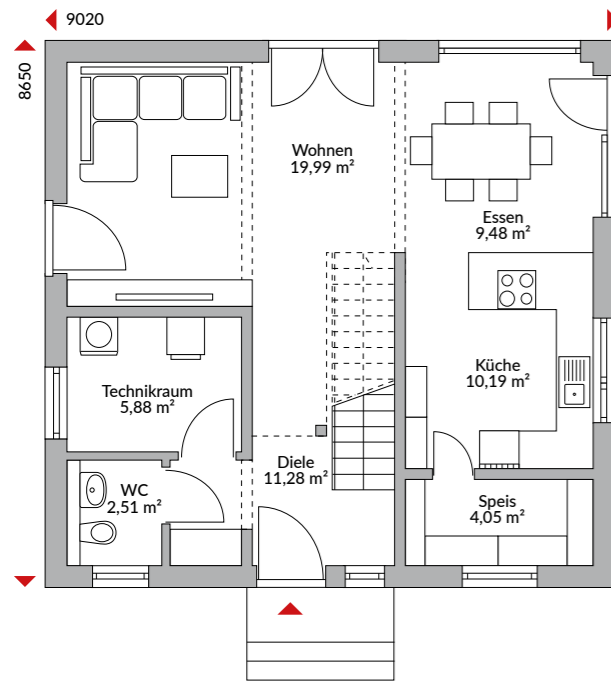


274.300 €

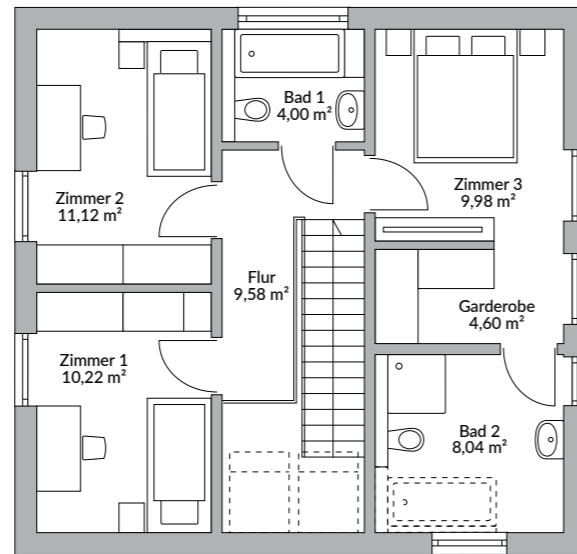
DAS ODER KEINS!

Liebe auf den ersten Blick? Kein Wunder, bei dieser Ausstrahlung! Elegante Farben, klare Linien und viel Transparenz. Das ist der Stil, der zu Ihnen passt. Die hochgewachsene Erscheinung des Hauses ist dem 1,50 m hohen Kniestock zu verdanken. Der zaubert aus dem modernen Hingucker ein wahres Raumwunder: Wohnzimmer, Esszimmer, offene Küche

mit anschließender Speisekammer, Gäste-WC, großer Technikraum, Diele mit separater Garderobe – all das bietet die untere Ebene. Im Obergeschoss haben zwei Kinder ihr eigenes Reich und sogar ein eigenes Bad und die Eltern den Komfort eines Schlafzimmers mit Ankleide und einer ganz privaten Wellnessoase.



Erdgeschoss 63,38 m²



Dachgeschoss 57,54 m²



Abbildungen zeigen teilweise individuelle Zusatzausstattung.



POINT 124

123,70 m² Nettogrundfläche nach DIN 277

 schlüsselfertig

inklusive Maler, Fliesen, Sanitär, Vinyl, Laminat, elektrischen Rollläden und Technikpaket (Luft-Wasser-Wärmepumpe + Fußbodenheizung + zentrale Lüftungsanlage mit Wärmerückgewinnung) ab Oberkante Bodenplatte.

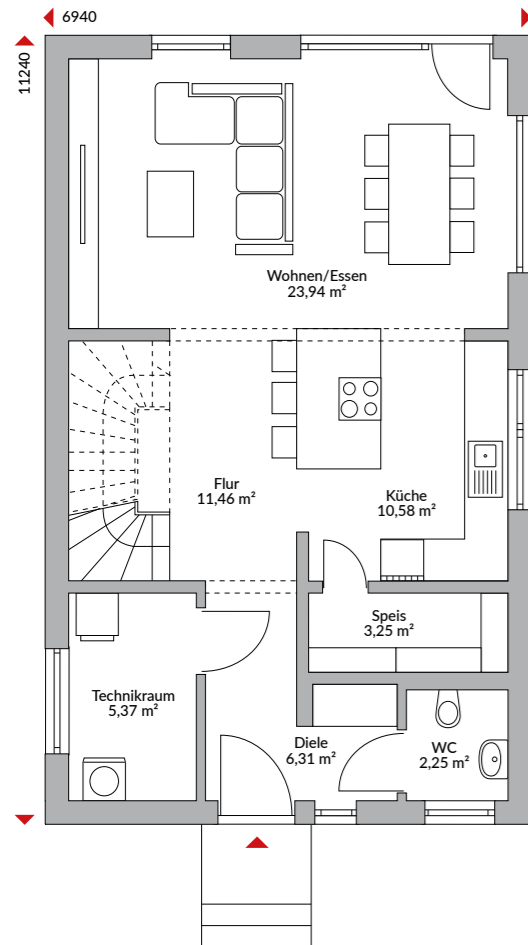
 ⁴⁰ EffizienzHaus

259.400 €

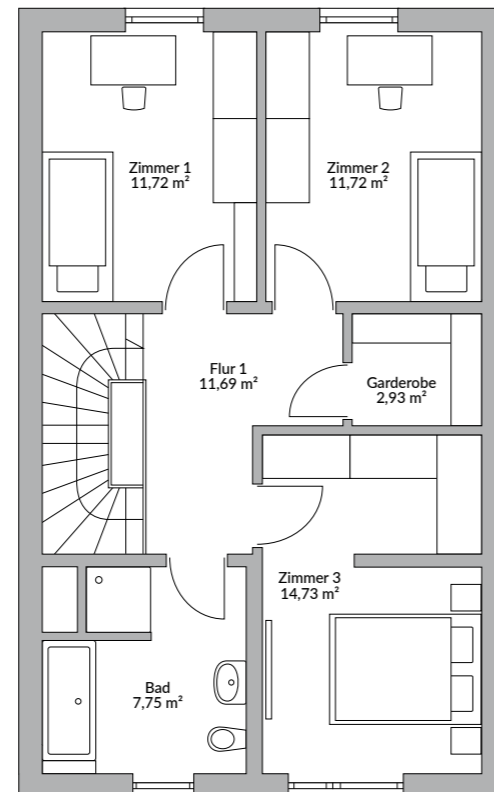
AB IN DIE LÜCKE

Mit nur knapp sieben Metern Breite passt dieses schlanke Haus auch auf sehr schmale Grundstücke. Trotzdem bietet es Platz für eine vierköpfige Familie. Weder im Eingangsbereich noch in der Küche geht es eng zu. Es gibt eine Speisekammer, ein Gäste-WC und

ein schön integriertes Treppenhaus. Im Obergeschoss bieten zwei Zimmer sogar separate Ankleidebereiche. Der erhöhte Kniestock sorgt für ausreichend Platz unter dem Dach.



Erdgeschoss 63,16 m²



Dachgeschoss 60,54 m²



Abbildungen zeigen teilweise individuelle Zusatzausstattung.



POINT 126.1

125,63 m² Nettogrundfläche nach DIN 277

 schlüsselfertig

inklusive Maler, Fliesen, Sanitär, Vinyl, Laminat, elektrischen Rollläden und Technikpaket (Luft-Wasser-Wärmepumpe + Fußbodenheizung + zentrale Lüftungsanlage mit Wärmerückgewinnung) ab Oberkante Bodenplatte.

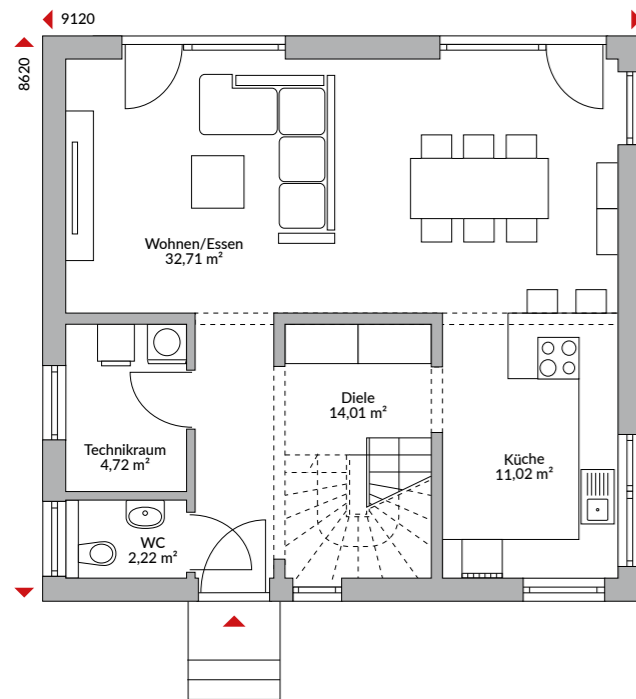
 ⁴⁰ EffizienzHaus

251.100 €

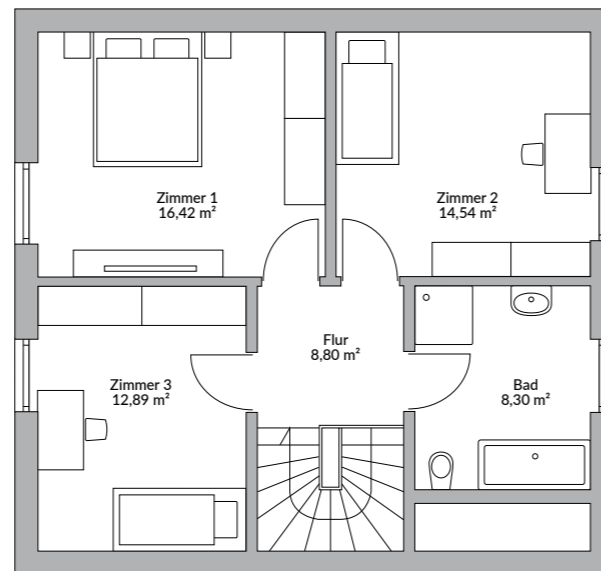
ALLES, WAS DAS HERZ BEGEHRT

So haben Sie sich das schon immer gewünscht? Eine offene Küche mit Tresen, die Sie beim Kochen nicht im Abseits stehen lässt? Und Platz für einen großen Esstisch? Die Terrasse auf der Südseite und große Fenster für ein lichtdurchflutetes Ambiente? Eine große abgegrenzte

Garderobe in der Diele, so dass man nicht gleich über abgestellte Schuhe stolpert? Ein extra Gäste-WC? Und im Obergeschoss drei Zimmer und ein geräumiges Familienbad? Dieses Haus haben wir für Sie!



Erdgeschoss 64,68 m²



Dachgeschoss 60,95 m²



Abbildungen zeigen teilweise individuelle Zusatzausstattung.



POINT 128

129,16 m² Nettogrundfläche nach DIN 277



inklusive Maler, Fliesen, Sanitär, Vinyl, Laminat, elektrischen Rollläden und Technikpaket (Luft-Wasser-Wärmepumpe + Fußbodenheizung + zentrale Lüftungsanlage mit Wärmerückgewinnung) ab Oberkante Bodenplatte.

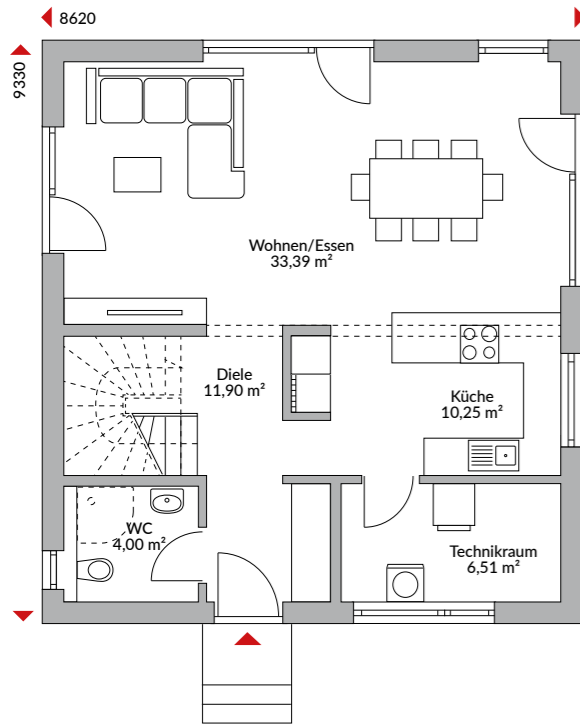


255.100 €

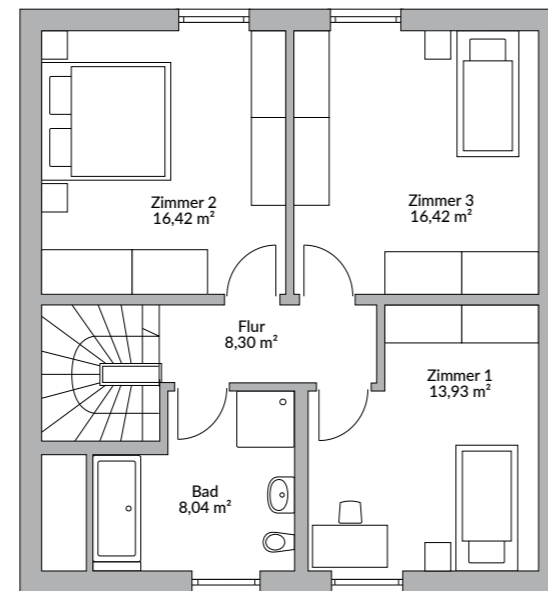
BELEBEND UND BELIEBT

Starke Farben, starker Eindruck. Die roten und grauen Farbflächen wurden sparsam auf der Fassade platziert, beleben jedoch die Szenerie. Gemeinsam mit den großen Fensterflächen geben sie dem Haus eine elegant frische Note. Schön ist die Blickachse von der Haustür bis in den Garten, und praktisch

gestaltet sich die Anbindung des Technikraumes an die Küche, um hier auch Vorräte zu lagern. Sowohl das Angebot an Räumen als auch deren Aufteilung kommt den Wünschen vieler Bauherren entgegen.



Erdgeschoss 66,05 m²



Dachgeschoss 63,11 m²



Abbildungen zeigen teilweise individuelle Zusatzausstattung.



POINT 128



EINBLICKE IN POINT 128

Weißer Möbel und ein heller Holzfußboden sind die Basis für ein freundliches Ambiente. Der filigrane Essplatz ist ein zurückhaltender Partner für die große gemütliche Lounge-Ecke. Aufgrund ihrer farblichen Anpassung wirkt diese nicht zu dominant. Zarte Bilder, ein extravaganter Sessel und schöne Accessoires kommen in dem ruhig gestalteten Raum besonders zur Geltung.

WohnArt

Wählen Sie das perfekte Finish für Ihr Haus! Wir realisieren es für Sie! Fragen Sie Ihren Danwood-Berater nach dem Interieur-Design für dieses Haus oder informieren Sie sich auf unserer Webseite.

POINT 128.1

129,34 m² Nettogrundfläche nach DIN 277

 schlüsselfertig

inklusive Maler, Fliesen, Sanitär, Vinyl, Laminat, elektrischen Rollläden und Technikpaket (Luft-Wasser-Wärmepumpe + Fußbodenheizung + zentrale Lüftungsanlage mit Wärmerückgewinnung) ab Oberkante Bodenplatte.

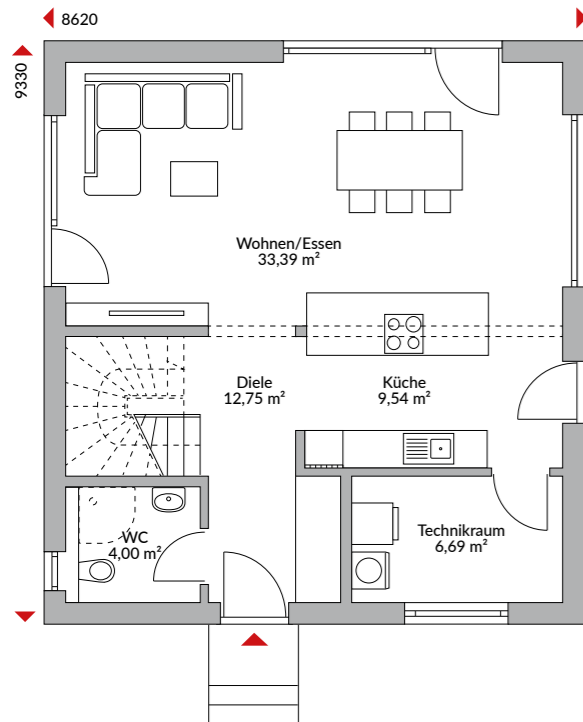
 ⁴⁰ EffizienzHaus

262.200 €

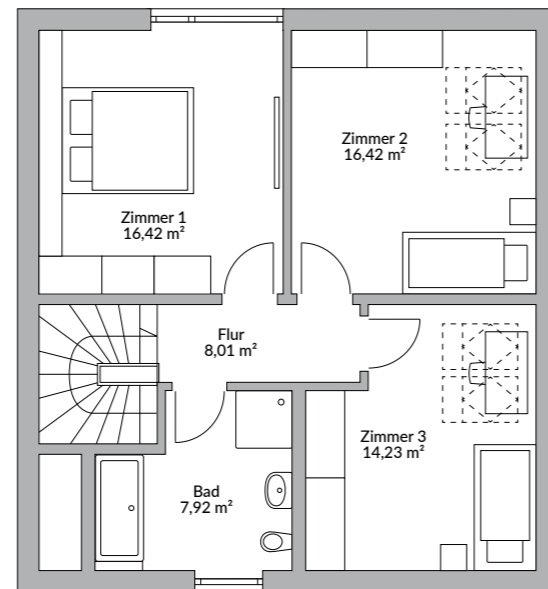
NATURNAH

Holz auf die Fassade (Option) und schon verkörpert Ihr Domizil einen neuen Architekturtrend. Modern und reduziert in seinem Äußeren, unterstreicht dieser Entwurf Ihre Individualität. Sein Innenleben zeigt sich praktisch und großzügig. Von Tageslicht geflutet werden

der Wohn-/Essbereich sowie die Küche, die sogar mit einem separaten Zugang zum Garten punktet. Das Obergeschoss überrascht mit großen Kinderzimmern.



Erdgeschoss 66,34 m²



Dachgeschoss 63,00 m²



Abbildungen zeigen teilweise individuelle Zusatzausstattung.



POINT 128.2

129,68 m² Nettogrundfläche nach DIN 277



inklusive Maler, Fliesen, Sanitär, Vinyl, Laminat, elektrischen Rollläden und Technikpaket (Luft-Wasser-Wärmepumpe + Fußbodenheizung + zentrale Lüftungsanlage mit Wärmerückgewinnung) ab Oberkante Bodenplatte.

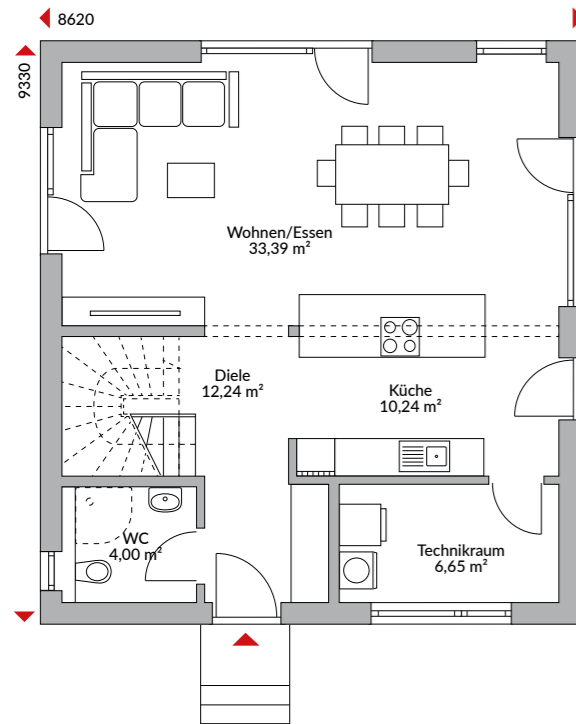


272.000 €

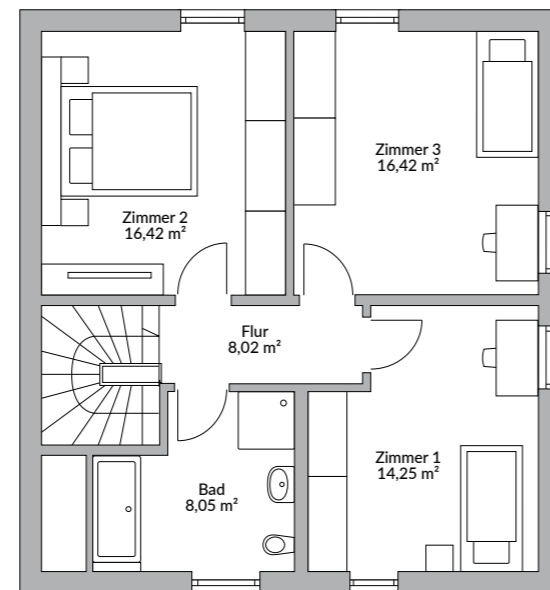
LANDHAUS-CHARME

Ein schöner Zwerchgiebel auf der Gartenseite, und schon strahlt Ihr Zuhause Landhaus-Charme aus. Der zusätzliche Giebel erlaubt den Einbau bodentiefer Fenster an der Traufseite, so dass die Kinderzimmer von mehr Platz, noch mehr Licht und besserer

Aussicht profitieren. Die Fassade Ihres Landhauses können Sie schlicht in Weiß halten oder setzen Sie mit farbigen Flächen mehr oder weniger starke Akzente.



Erdgeschoss 66,52 m²



Dachgeschoss 63,16 m²



Abbildungen zeigen teilweise individuelle Zusatzausstattung.



POINT 130

129,34 m² Nettogrundfläche nach DIN 277



inklusive Maler, Fliesen, Sanitär, Vinyl, Laminat, elektrischen Rollläden und Technikpaket (Luft-Wasser-Wärmepumpe + Fußbodenheizung + zentrale Lüftungsanlage mit Wärmerückgewinnung) ab Oberkante Bodenplatte.

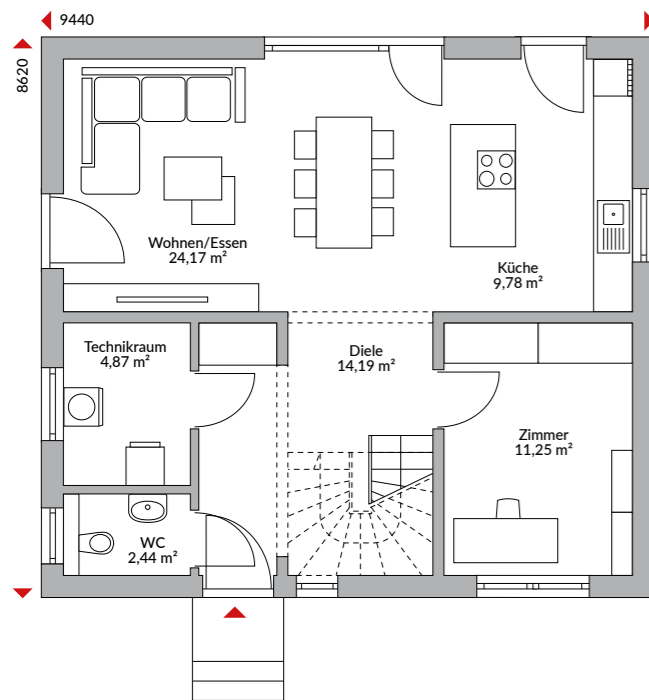


258.900 €

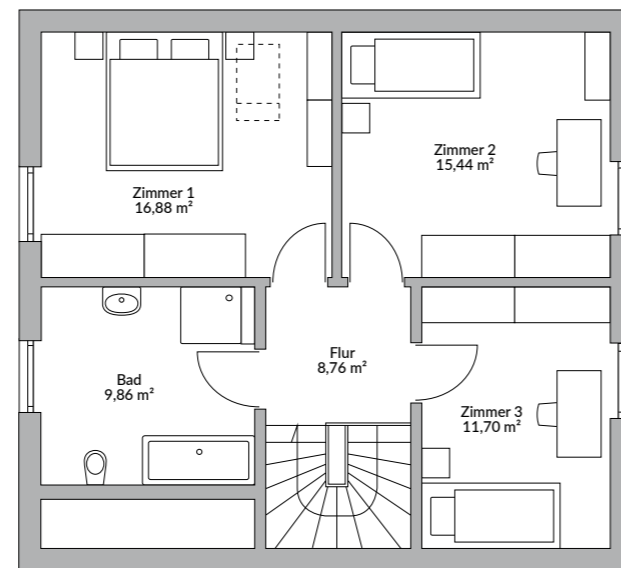
BEWÄHRTES KONZEPT

Dieses Haus ist ein Klassiker. Es überzeugt mit seinem Wohnkonzept: oben schlafen, unten wohnen. So finden sich auf der oberen Etage Schlaf- und Kinderzimmer und das geräumige Bad. Das Familienleben findet im großen Koch-, Ess- und Wohnzimmer statt. Die

offene Aufeinanderfolge dieser Bereiche fördert die Kommunikation. Daneben bietet das Erdgeschoss ein willkommenes weiteres Zimmer zum Arbeiten, für Gäste oder möglichen Familienzuwachs.



Erdgeschoss 66,70 m²



Dachgeschoss 62,64 m²



Abbildungen zeigen teilweise individuelle Zusatzausstattung.



„Wir haben uns spät entschlossen, ein Haus zu bauen
– und nur, weil es tatsächlich schlüsselfertig war.
Wir haben das nicht bereut. Wir fühlen uns wirklich sehr wohl“.

Birgit und Horst, Taltitz

POINT 133.1

132,70 m² Nettogrundfläche nach DIN 277

 schlüsselfertig

inklusive Maler, Fliesen, Sanitär, Vinyl, Laminat, elektrischen Rollläden und Technikpaket (Luft-Wasser-Wärmepumpe + Fußbodenheizung + zentrale Lüftungsanlage mit Wärmerückgewinnung) ab Oberkante Bodenplatte.

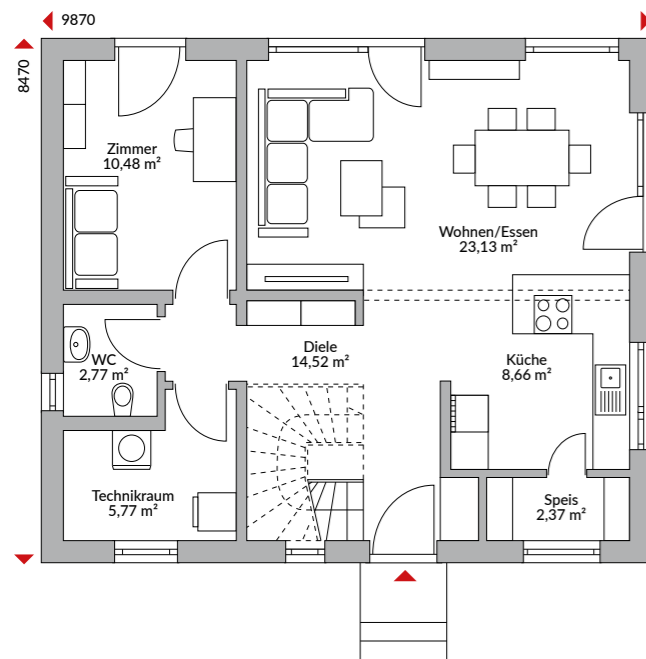
 ⁴⁰ EffizienzHaus

285.300 €

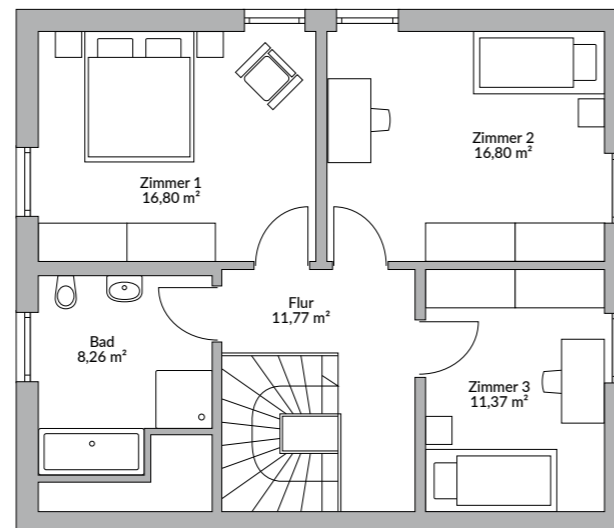
MIT ATTRAKTIVEM ZWERCHGIEBEL

Wohnen und Essen sowie das Gästezimmer im Point 133.1 liegen in einer Flucht und bieten alle drei Zugang zur Terrasse. Aufgrund dieser Anordnung entstand Platz für ein zusätzliches Zimmer im Erdgeschoss sowie einen geräumigen Technikraum und eine Speisekammer.

Große Fenster holen viel Tageslicht ins Haus. Reichlich Luft und Licht bringt auch der Zwerchgiebel ins Obergeschoss. Er sorgt außerdem für eine schöne Hausansicht.



Erdgeschoss 67,70 m²



Dachgeschoss 65,00 m²



Abbildungen zeigen teilweise individuelle Zusatzausstattung.



POINT 138.1

137,89 m² Nettogrundfläche nach DIN 277

 schlüsselfertig

inklusive Maler, Fliesen, Sanitär, Vinyl, Laminat, elektrischen Rollläden und Technikpaket (Luft-Wasser-Wärmepumpe + Fußbodenheizung + zentrale Lüftungsanlage mit Wärmerückgewinnung) ab Oberkante Bodenplatte.

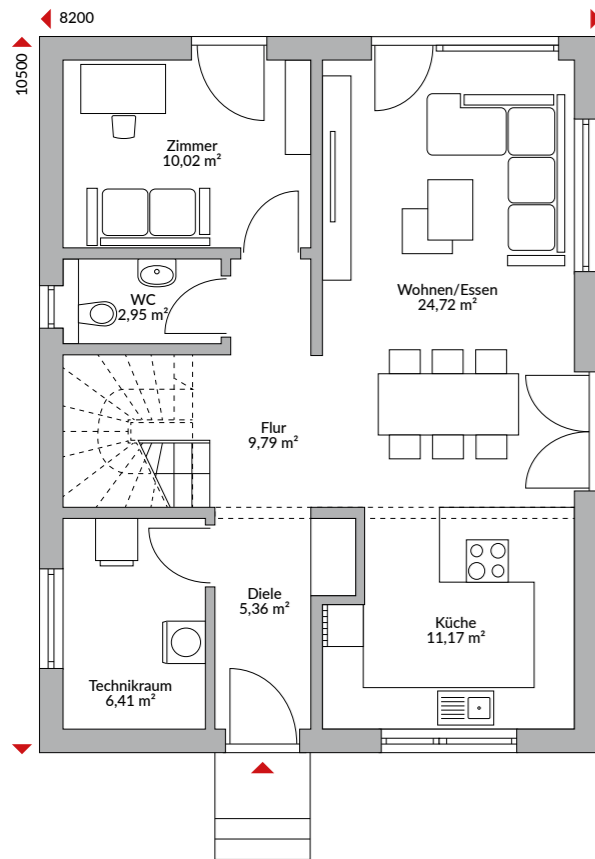
 ⁴⁰ EffizienzHaus

276.600 €

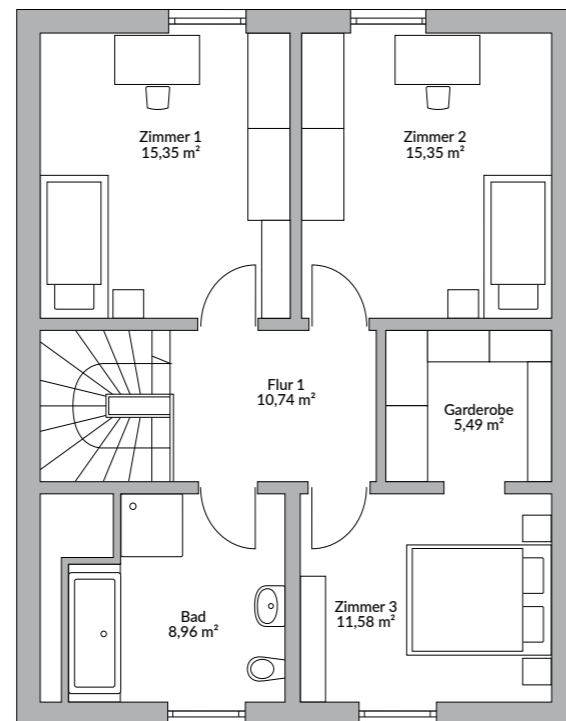
SCHÖN KOMPAKT

Eine hübsche Ansicht mit attraktiven großen Fenstern und ein überzeugender Grundriss zeichnen dieses kompakte Raumwunder aus. Vor allem die zwei großen Kinderzimmer und das Elternschlafzimmer mit

angeschlossener Ankleide bieten viel Platz im oberen Geschoss. Angemessen präsentiert sich auch das Familienbad. Im Parterre ist sogar noch Platz für ein zusätzliches Arbeits- oder Gästezimmer.



Erdgeschoss 70,42 m²



Dachgeschoss 67,47 m²



Abbildungen zeigen teilweise individuelle Zusatzausstattung.



POINT 140

141,50 m² Nettogrundfläche nach DIN 277



schlüsselfertig

inklusive Maler, Fliesen, Sanitär, Vinyl, Laminat, elektrischen Rollläden und Technikpaket (Luft-Wasser-Wärmepumpe + Fußbodenheizung + zentrale Lüftungsanlage mit Wärmerückgewinnung) ab Oberkante Bodenplatte.

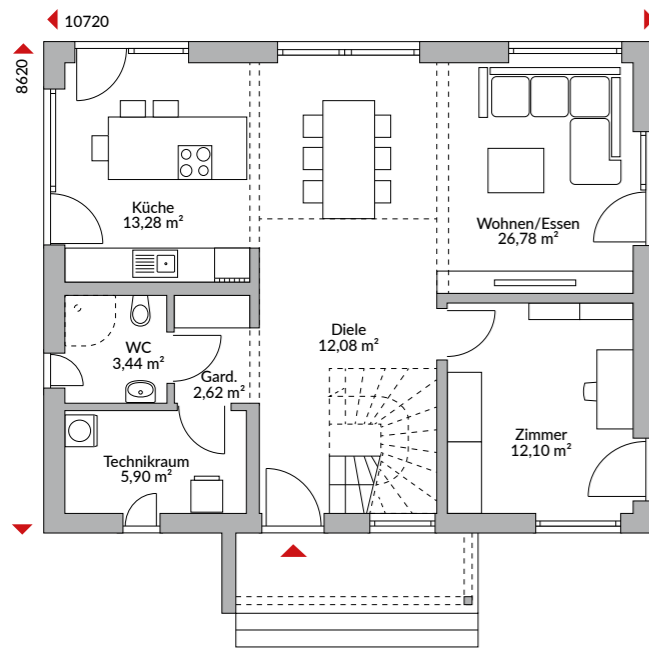


327.100 €

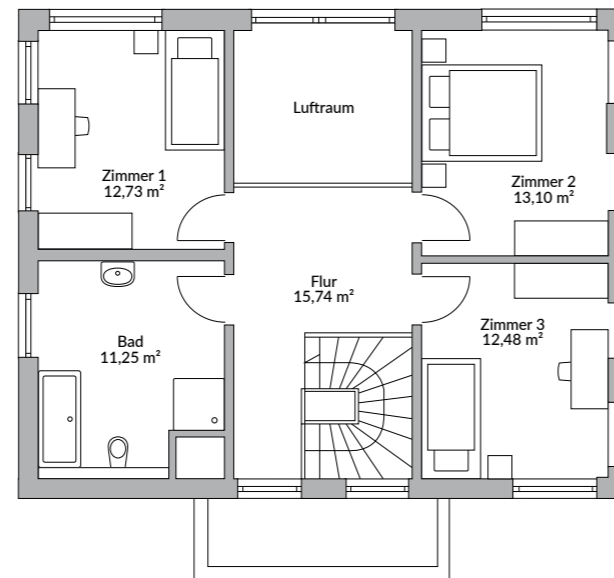
LUFT NACH OBEN

Zwei architektonische Highlights heben dieses Haus aus der Masse heraus. Das sind die moderne Hauseingangsüberdachung mit Flachdach auf der einen und die fast traufhohe Verglasung auf der anderen Seite. Mit dem hohen Luftraum über dem Essplatz und der Galerie im Obergeschoss bringt das Riesenfenster

ein unglaubliches Raumerlebnis. Der luftige Grundriss im Erdgeschoss erfährt damit eine neue Dimension. Mit drei Schlafzimmern im Obergeschoss und einem zusätzlichen Raum auf der unteren Ebene ist auch für die Familienplanung noch „Luft nach oben“.



Erdgeschoss 76,20 m²



Dachgeschoss 65,30 m²



Abbildungen zeigen teilweise individuelle Zusatzausstattung.



POINT 140



EINBLICKE IN POINT 140

Das traumhaft schöne Fenster dominiert im besten Sinne das Wohnambiente. So hell und luftig zu wohnen, ist ein Fest. Dank des vielen Tageslichts kann man ohne Bedenken auf dunkle Farben im Interieur zurückgreifen – sogar bei den Zimmertüren. Garniert mit warmen Holztönen und gezielt gesetzten Glanzpunkten entsteht ein Wohlfühl-Raum der Extra-Klasse. Auf einem besonderen Teppich gruppiert und von transparenten Leuchten begleitet, ist der Essplatz mit der grünen Kulisse auch von der Galerie aus ein Augenschmaus.

WohnArt

Wählen Sie das perfekte Finish für Ihr Haus! Wir realisieren es für Sie! Fragen Sie Ihren Danwood-Berater nach dem Interieur-Design für dieses Haus oder informieren Sie sich auf unserer Webseite.



POINT 141.1

140,62 m² Nettogrundfläche nach DIN 277

 schlüsselfertig

inklusive Maler, Fliesen, Sanitär, Vinyl, Laminat, elektrischen Rollläden und Technikpaket (Luft-Wasser-Wärmepumpe + Fußbodenheizung + zentrale Lüftungsanlage mit Wärmerückgewinnung) ab Oberkante Bodenplatte.

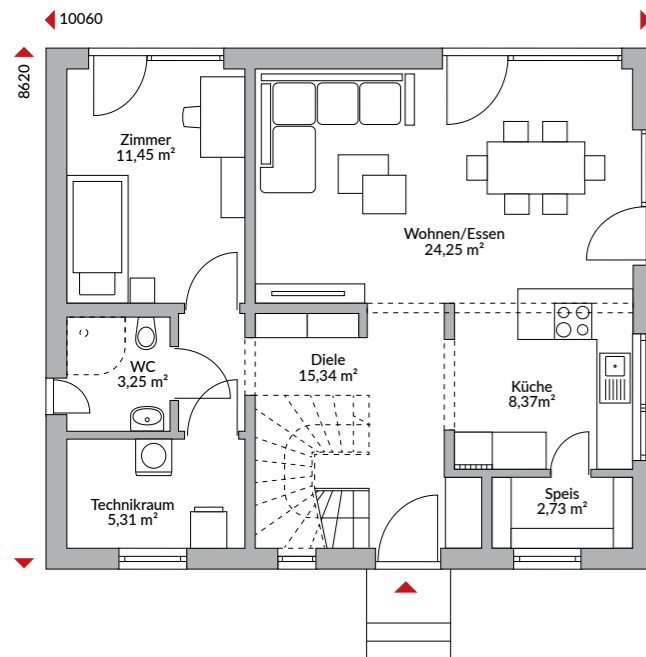
 ⁴⁰ EffizienzHaus

277.500 €

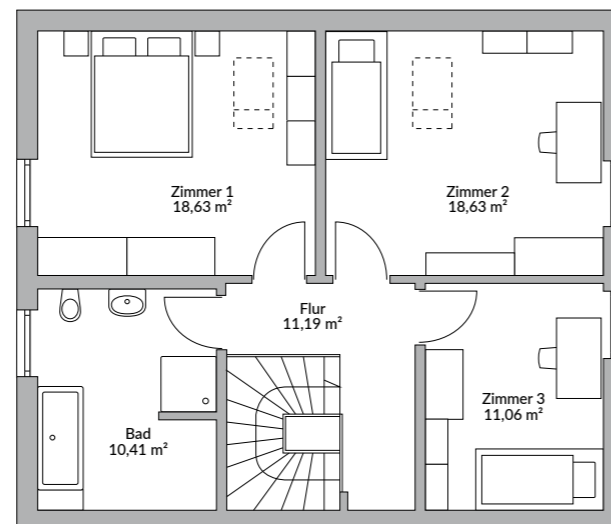
FAMILIENFREUNDLICH

Außen schön schlicht, innen hell und familienfreundlich. Point 141.1 bietet einen nicht zu offenen Wohn-/Essbereich, an den sich auch die leicht zurückgezogene Küche mit Speisekammer anschließt. Gäste-WC (optional mit Dusche), Technikraum und ein Zimmer ergänzen das Raumangebot im Erdgeschoss. Eine

Nische in der Diele nimmt die Outdoor-Kleidung auf, und unter der Treppe ist ausreichend Platz für Schuhe und Taschen oder sogar für den Kinderwagen. Eine Etage darüber gibt es zwei große und ein kleineres Zimmer und das großzügige Familienbad.



Erdgeschoss 70,70 m²



Dachgeschoss 69,92 m²



Abbildungen zeigen teilweise individuelle Zusatzausstattung.



POINT 141.1



EINBLICKE IN POINT 141.1

Leichtgewichtige Stühle am Esstisch, Polstermöbel mit flachen Lehnen sowie zurückhaltende Farben in Naturtönen sorgen dafür, dass der nicht allzu große Wohnraum offen und nicht zugestellt wirkt. Dank des schönen Holztreppens wird die Küche harmonisch in das Gesamtbild integriert.

WohnArt

Wählen Sie das perfekte Finish für Ihr Haus! Wir realisieren es für Sie! Fragen Sie Ihren Danwood-Berater nach dem Interieur-Design für dieses Haus oder informieren Sie sich auf unserer Webseite.



POINT 142.1

142,45 m² Nettogrundfläche nach DIN 277

 schlüsselfertig

inklusive Maler, Fliesen, Sanitär, Vinyl, Laminat, elektrischen Rollläden und Technikpaket (Luft-Wasser-Wärmepumpe + Fußbodenheizung + zentrale Lüftungsanlage mit Wärmerückgewinnung) ab Oberkante Bodenplatte.

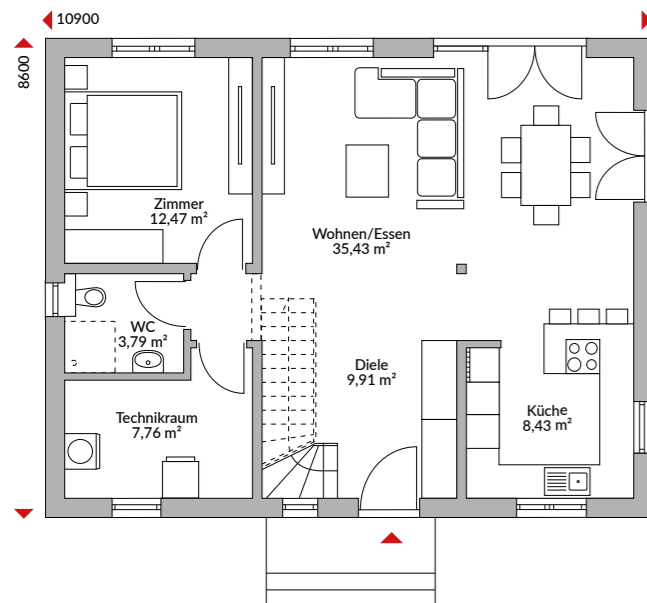
 ⁴⁰ EffizienzHaus

282.700 €

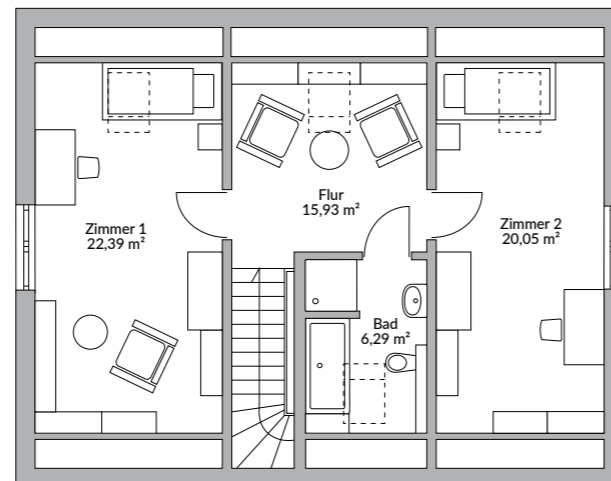
WILLKOMMEN AUF DEM LAND!

Gute Landluft, weiter Himmel, rauschende Baumwipfel, Hund und Katze auf dem Anwesen und vielleicht Hühner im Garten. In so ein Szenario passt unser Point 142.1 perfekt, vor allem, wenn es mit Sprossenfenstern und holzverkleidetem Giebel ausgestattet wird (optional) und damit unverkennbaren Landhauscharakter annimmt. Der Grundriss ist so angelegt, dass man auch

im Seniorenalter noch gut in diesem Haus wohnen kann, denn das Schlafzimmer liegt im Erdgeschoss. Direkt unter dem gemütlichen Satteldach befinden sich zwei sehr große (Kinder)Zimmer und ein Wohnflur, der sich für eine gemütliche Lesecke oder einen Arbeitsplatz anbietet.



Erdgeschoss 77,79 m²



Dachgeschoss 64,66 m²



Abbildungen zeigen teilweise individuelle Zusatzausstattung.



POINT 143

143,68 m² Nettogrundfläche nach DIN 277

 schlüsselfertig

inklusive Maler, Fliesen, Sanitär, Vinyl, Laminat, elektrischen Rollläden und Technikpaket (Luft-Wasser-Wärmepumpe + Fußbodenheizung + zentrale Lüftungsanlage mit Wärmerückgewinnung) ab Oberkante Bodenplatte.

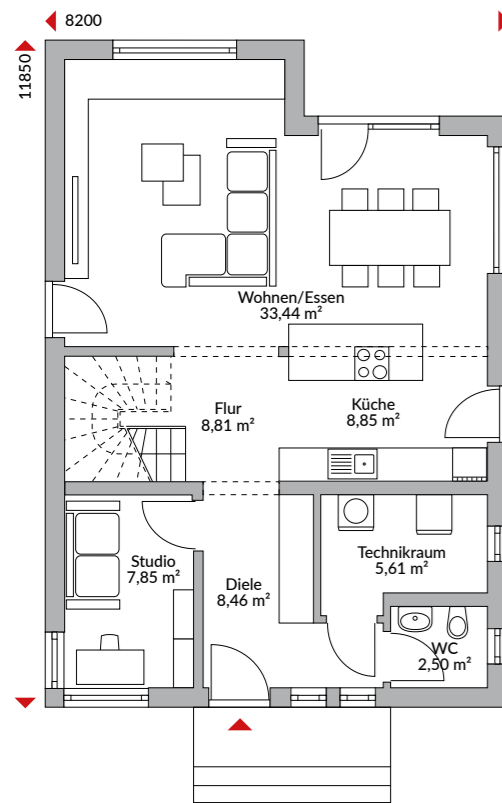
 ⁴⁰ EffizienzHaus

304.400 €

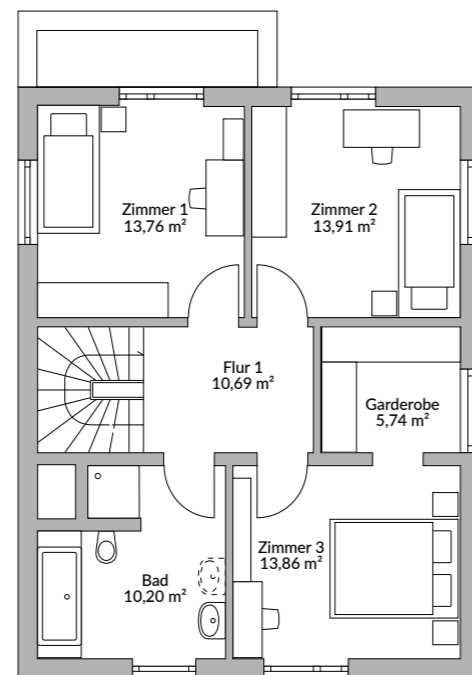
SCHICK MIT ERKER

Der giebelseitige Erker mit Panoramafenster fällt besonders ins Auge, wenn er, wie im Bild, mit einer anderen Farbe oder auch mit einer schicken Rhombusschalung betont wird (Optionen). Er wertet das traditionelle Satteldach optisch auf, gibt ihm eine moderne Note und erweitert den Wohnbereich.

Der Grundriss zeigt sich offen und hell und einer vierköpfigen Familie gewachsen. Ausreichend große Kinderzimmer, eine Ankleide für die Eltern und ein kleines Arbeitszimmer im Erdgeschoss sind gern gesehene Features.



Erdgeschoss 75,52 m²



Dachgeschoss 68,16 m²



Abbildungen zeigen teilweise individuelle Zusatzausstattung.



POINT 144

145,95 m² Nettogrundfläche nach DIN 277



inklusive Maler, Fliesen, Sanitär, Vinyl, Laminat, elektrischen Rollläden und Technikpaket (Luft-Wasser-Wärmepumpe + Fußbodenheizung + zentrale Lüftungsanlage mit Wärmerückgewinnung) ab Oberkante Bodenplatte.

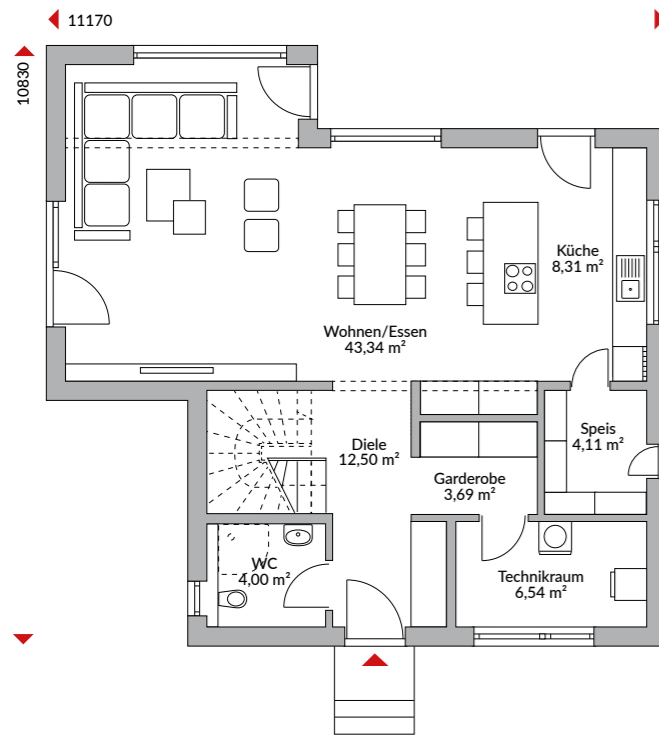


301.000 €

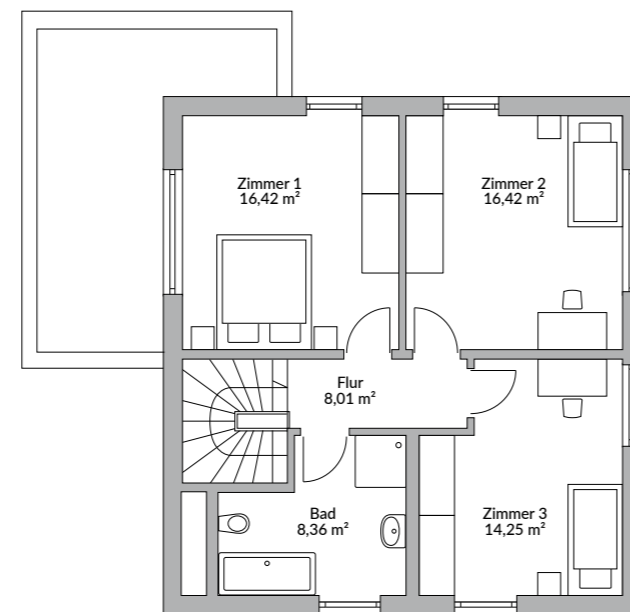
WOHNVERGNÜGEN

Was für ein schönes Haus! Es macht optisch durch den vorgezogenen Baukörper und die Fenster viel her. Der Grundriss bietet auf beiden Ebenen komfortables Wohnen für die ganze Familie. So einen großzügigen Wohn/Essbereich gibt es selten, und die angeschlossene offene Küche mit der großen

Speisekammer macht Kochen und Kommunizieren einfach und zum Vergnügen. Von Vorteil sind auch das versteckte Treppenhaus und das große Stauraumangebot in der Diele mit der Extra-Garderobe um die Ecke.



Erdgeschoss 82,49 m²



Dachgeschoss 63,46 m²



Abbildungen zeigen teilweise individuelle Zusatzausstattung.



POINT 144



EINBLICKE IN POINT 144

Grün und Grau sind gute Einrichtungspartner, vor allem wenn das Grün kräftig auftritt und das Grau in allen Schattierungen von hell bis dunkel den Rahmen gibt. Starke Strukturen in den Wohntextilien, im Treppengeländer oder als Blickfang – hier ist es die Lampe über dem Couchtisch – bringen Leben in den Raum. Wichtig sind ein paar helle Leuchtpunkte wie der weiße Tisch oder die schönen Kugelleuchten darüber, und warme Holztöne, zum Beispiel auf Boden und Treppe. Der Mix ist elegant und behaglich.

WohnArt

Wählen Sie das perfekte Finish für Ihr Haus! Wir realisieren es für Sie! Fragen Sie Ihren Danwood-Berater nach dem Interieur-Design für dieses Haus oder informieren Sie sich auf unserer Webseite.



POINT 145

145,19 m² Nettogrundfläche nach DIN 277



schlüsselfertig

inklusive Maler, Fliesen, Sanitär, Vinyl, Laminat, elektrischen Rollläden und Technikpaket (Luft-Wasser-Wärmepumpe + Fußbodenheizung + zentrale Lüftungsanlage mit Wärmerückgewinnung) ab Oberkante Bodenplatte.

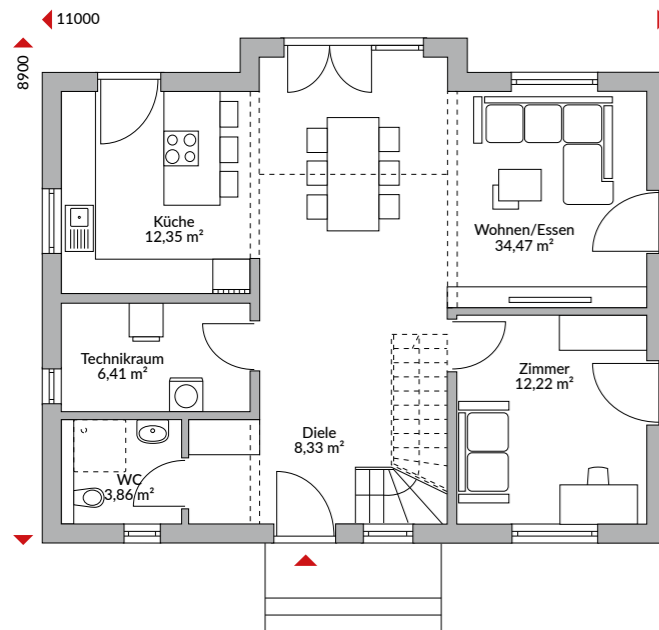


312.900 €

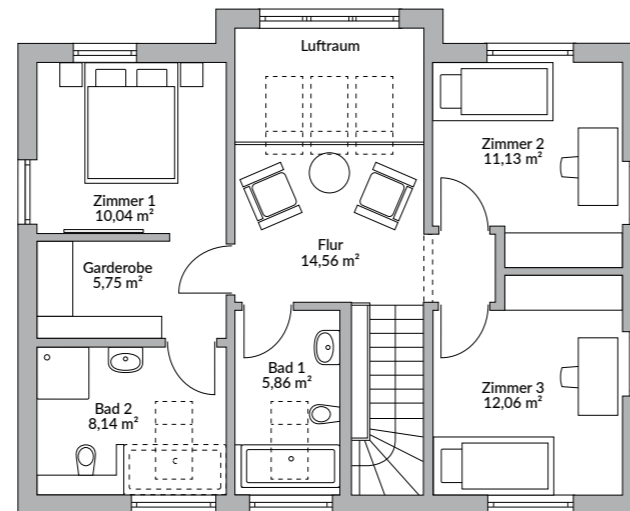
SCHARF GESCHNITTEN

Bodentiefe Fenster im Wechsel mit vertikalen Kniestockfenstern, elegante Farbakzente auf der Fassade und ein schöner Schnitt sprechen für dieses Satteldachhaus im modernen Gewand. Die Eltern haben im Obergeschoss ihren „geschlossenen“ Bereich mit Schlafzimmer, Ankleide und eigenem Bad. Die Kinder kommen ebenfalls nicht zu kurz: Zwei Zimmer und ein

Bad stehen ihnen zur Verfügung. Ein weiteres Zimmer und ein Duschbad gibt es im Erdgeschoss. Mittelpunkt des Familienlebens ist der unter der Galerie platzierte Esstisch, auf den man sogar von oben herabblicken darf und kann und von dem sich ein herrlicher Ausblick in den Garten bietet.



Erdgeschoss 77,64 m²



Dachgeschoss 67,55 m²



Abbildungen zeigen teilweise individuelle Zusatzausstattung.



POINT 146.1

146,05 m² Nettogrundfläche nach DIN 277



inklusive Maler, Fliesen, Sanitär, Vinyl, Laminat, elektrischen Rollläden und Technikpaket (Luft-Wasser-Wärmepumpe + Fußbodenheizung + zentrale Lüftungsanlage mit Wärmerückgewinnung) ab Oberkante Bodenplatte.

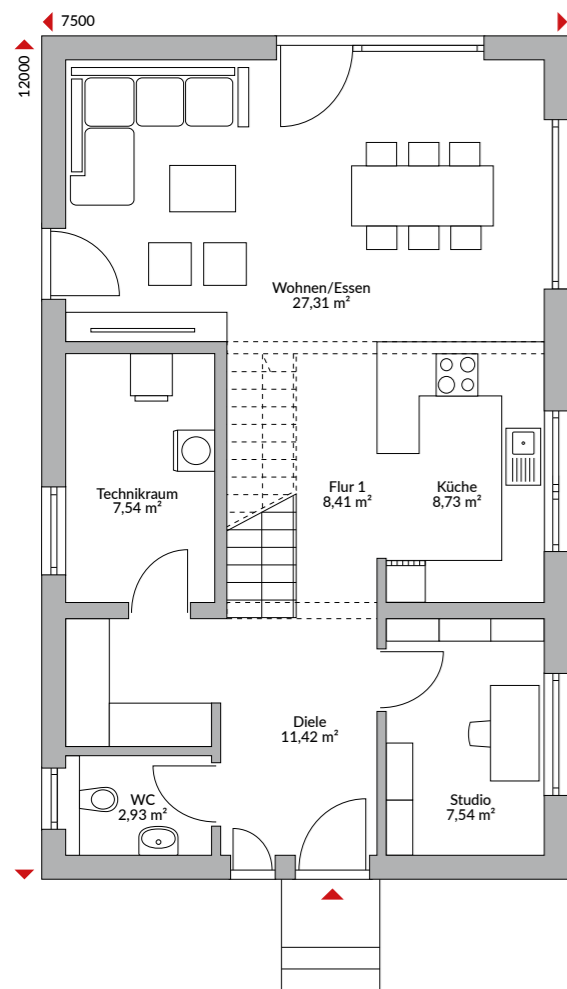


296.200 €

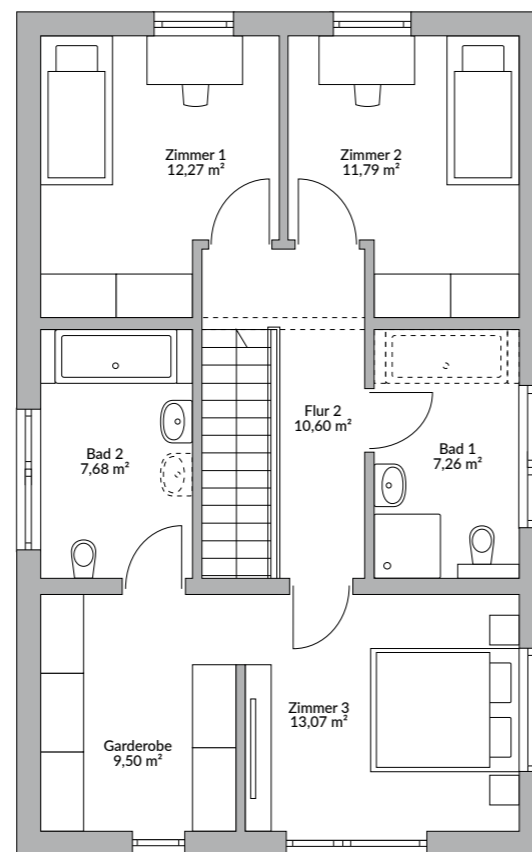
ÜBERRASCHEND VIEL PLATZ

Erstaunlich, wieviel Platz schmale Häuser bieten können! Der giebelseitige Eingang und die gerade Treppe ermöglichen im Point 146.1 eine platzsparende Gruppierung der Räume. An denen wird auch nicht gespart! Zwei Kinderzimmer, Elternschlafzimmer mit großer Ankleide und zwei Bäder finden unter dem Dach Platz und wirken dank hohem Kniestock von 1,75 sehr

großzügig. Im Parterre nimmt der Wohn-/Essbereich die gesamte Giebelseite ein, die offen angeschlossene Küche liegt etwas im abseits. Neben Gäste-WC und großem Technikraum sind die geräumige Garderobe und ein kleines Studio für einen ruhigen Arbeitsplatz auf dieser Ebene untergekommen.



Erdgeschoss 73,88 m²



Dachgeschoss 72,17 m²



Abbildungen zeigen teilweise individuelle Zusatzausstattung.



POINT 148.1

149,25 m² Nettogrundfläche nach DIN 277



schlüsselfertig

inklusive Maler, Fliesen, Sanitär, Vinyl, Laminat, elektrischen Rollläden und Technikpaket (Luft-Wasser-Wärmepumpe + Fußbodenheizung + zentrale Lüftungsanlage mit Wärmerückgewinnung) ab Oberkante Bodenplatte.



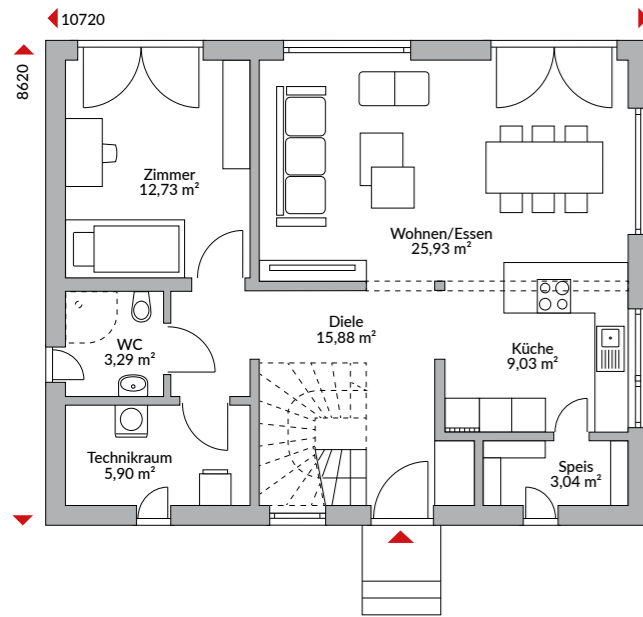
EffizienzHaus

320.600 €

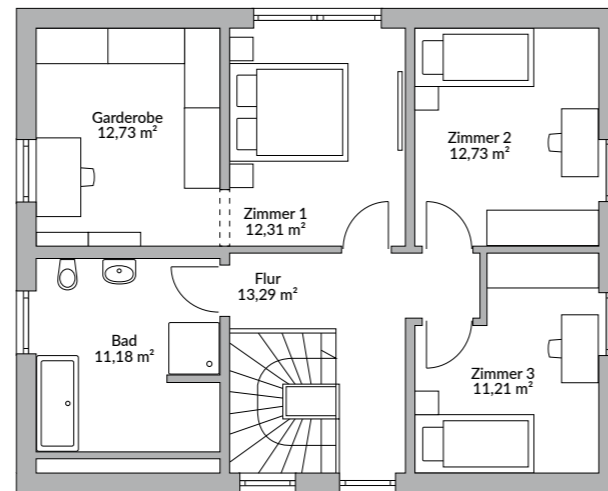
HERAUSRAGEND

Dieses moderne Landhaus überzeugt mit zahlreichen bodentiefen Fenstern und vor allem mit seinen zwei Zwerggiebeln. Innen punktet es mit einem Arbeits- und Gästezimmer im Erdgeschoss sowie einer Ankleide neben dem Schlafzimmer, die jedes Frauenherz höher

schlagen lassen dürfte. Gute Aussicht in den (Nacht) Himmel vom Elternbett aus ist garantiert. Ein Pluspunkt des Hauses ist auch das große Fenster neben der Haustür, durch das das Treppenhaus bestens belichtet wird.



Erdgeschoss 75,80 m²



Dachgeschoss 73,45 m²



Abbildungen zeigen teilweise individuelle Zusatzausstattung.



SCHAUFENSTER



EINEINHALBGESCHOSSIGE HÄUSER





Zweigniederlassung Berlin

12489 Berlin
Justus-von-Liebig-Straße 7
Tel. +49 30 67823980
info@danwood.de
www.danwood.de



Niederlassung Brunn am Gebirge

2345 Brunn am Gebirge
Liebermannstraße F05/302-9
Campus 21
Tel. +43 66 44 38 49 91
infoat@danwood.at
www.danwood.at



Danwood GmbH

6340 Baar
Mühlegasse 18
Tel. +43 66 44 38 49 91
info@dan-wood-house.ch
www.dan-wood-house.ch