

Die schöne Welt der DAN-WOOD Häuser

Zweigeschossige Häuser

Serie Park



40

EffizienzHaus

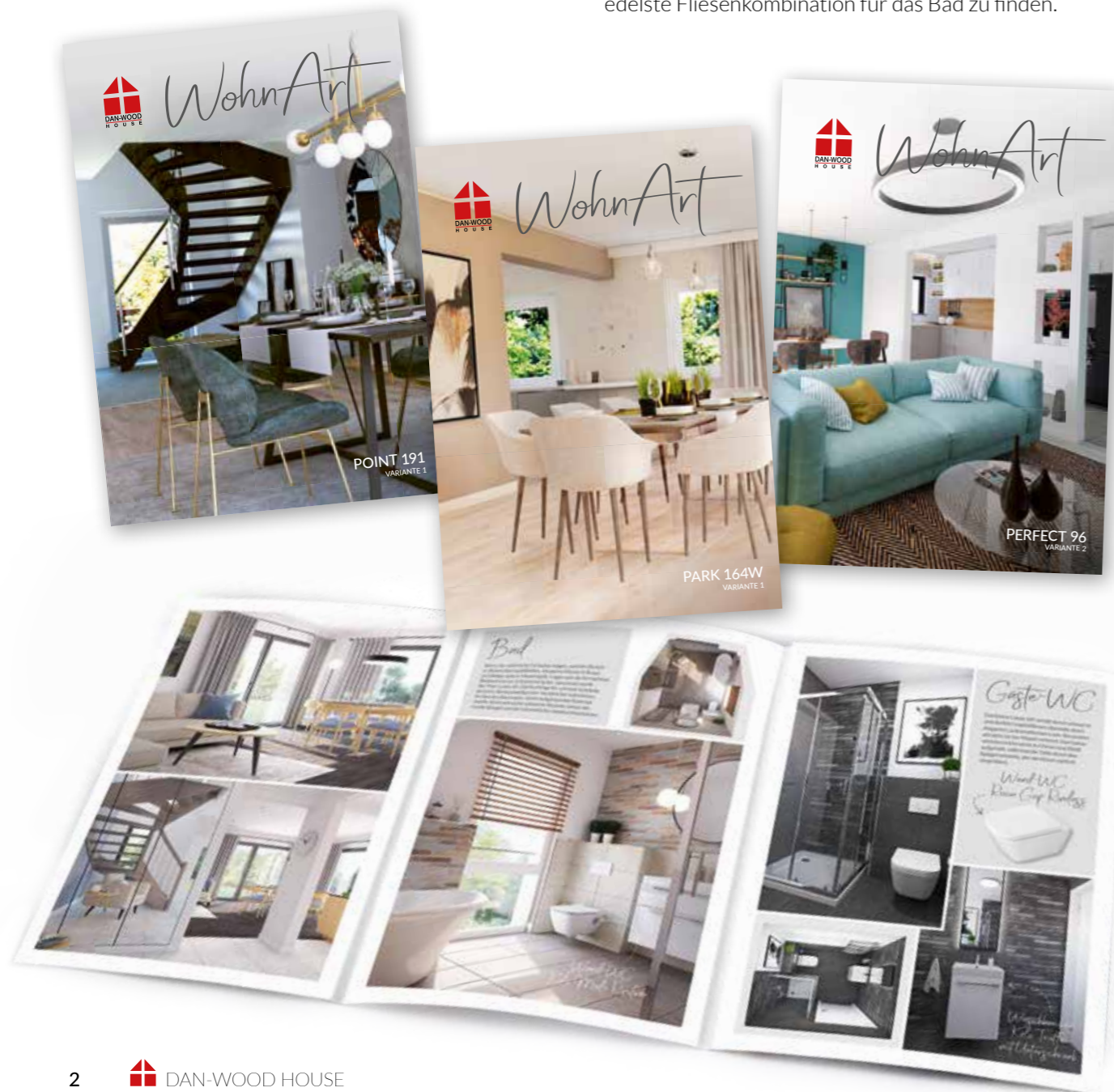
STILVOLL EINRICHTEN MIT

WohnArt

PROFIS MACHEN DAS FÜR SIE!

Haben Sie sich für ein Haus aus unserer Park Serie entschieden, begleiten wir Sie auf Wunsch nicht nur beim Hausbau selbst. Wir bieten Ihnen unsere Fertighäuser komplett einzugsfertig.. Das bedeutet, sie sind fertig zum Einzug – mit tapezierten, gestrichenen bzw. gefliesten Wänden, mit Fußbodenbelägen und voll ausgestatteten Bädern.

Auch bei der geschmackvollen Ausstattung Ihres neuen Traumhauses können Sie sich auf unsere Expertise verlassen. Materialien, Farben, Strukturen, Texturen und nicht zuletzt die Accessoires sind entscheidend dafür, wie ein Raum wirkt und ob Sie sich darin wohlfühlen werden. Wir begleiten Sie mit unserem WohnArt-Programm dabei, beispielsweise zur Treppe das passende Laminat, zur bevorzugten Einrichtungsfarbe die schönsten Holzöne oder die edelste Fliesenkombination für das Bad zu finden.



Beispielprojekt für Diele, Wohnen & Essen



Beispielprojekt für ein Bad



Beispielprojekt für ein Gäste-WC

Hier stehen wir Ihnen hilfreich zur Seite und bieten Ihnen zu unseren schlüsselfertigen Häusern diesen ganz besonderen Service: **Wenn Sie es wünschen, stellen unsere Teams Ihr Zuhause auf der Grundlage des WohnArt-Programms und den darin enthaltenen Vorschlägen kompletter Innenarchitekturprojekte fertig.**

Für diese Projekte greifen unsere Innenarchitekten auf unser umfangreiches Standardangebot ebenso zurück wie auf Objekte und Materialien, die optional

in unserem Programm zu finden sind. Die Entwürfe umfassen die Bereiche Wohnen, Essen und Diele, das Bad und Gäste-WC. Sie bieten neben aktuellen Trends auch klassisch-zeitloses Design.

Diese Interieur-Designs haben wir für viele Häuser entwickelt. Sie können selbstverständlich für jedes Haus adaptiert werden. Lassen Sie sich inspirieren!*

*Ausführliche Unterlagen finden Sie bei Ihrem Danwood-Berater

ZWEIGESCHOSSIGE HÄUSER



Park 118W



8 Park 131W



10 Park 133W



14 Park 133CUBE 16



Park 140.1W 18



Park 150.1W 20



Park 151.1W 22



Park 152W 26



Park 156W 28



Park 167W 30



Park 168W 32



Park 180W 34



Park 186W 36



Classic 196 40



Park 196W 42



Classic 266 44



FEINE STADTHÄUSER

ZWEIGESCHOSSIGE HÄUSER

Oben genau so viel Platz wie unten? Das ist in einem Haus mit zwei Vollgeschossen möglich und bringt rund ein Drittel mehr Wohnfläche im Obergeschoss. Daher eignen sich Zweigeschossler – auch gern Stadtvillen genannt – gut für kleine Grundstücke im städtischen Raum. Es gibt sie aber auch in der XXL-Version für Ihr Landgut...



DIE VORZÜGE UNSERER HÄUSER

Ausgezeichnetes Preis-Leistungsverhältnis und transparente Preise: Für Ihr Geld bekommen Sie ein bezugsfertiges Haus in bester Qualität und im gewählten Ausstattungsstandard – auch mit hochwertigen Materialien.

Energieeffizienz: Jedes Danwood-Haus wird ist ein energiesparendes, nachhaltig gebautes Fertighaus aus dem nachwachsenden Rohstoff Holz und verbraucht nur ein Minimum an Heizenergie. Danwood Häuser sind umweltfreundlich, kostensparend und garantieren geringe Folgekosten nach dem Einzug. Mit unseren attraktiven Technikpaketen wird Ihr Danwood-Haus als Effizienzhaus 40 ein echtes Zukunftshaus. Auch der Effizienzhausstandard 40plus ist selbstverständlich möglich.

Thermohülle: Jedes Haus ist ringsherum hervorragend gedämmt. Der U-Wert der Außenwand z.B. beträgt 0,12 W/(m²K).

Energiesparteknik: Wir bieten Ihnen mit verschiedenen Technikpaketen alle Möglichkeiten, sparsam zu heizen und regenerative Energien zu nutzen: zum Beispiel Wärmepumpen, Lüftungsanlagen, Solartechnik und Photovoltaik.

Architektur: Wir bieten zeitgemäße moderne und traditionelle Architektur mit durchdachten Grundrissen.

DIE STÄRKEN VON DAN-WOOD HOUSE

Umfassende Betreuung: Unsere kompetenten Verkaufsberaterinnen und Verkaufsberater sind nicht nur vor und während der Bauzeit für Sie da, sondern auch nach dem Einzug.

Große Flexibilität: Sie können jeden Grundriss Ihren Wünschen anpassen lassen. Oder wir planen und bauen Ihr individuelles Traumhaus.

Kurze Bauzeit: In Ihr schlüsselfertiges Haus können Sie ca. 10 bis 16 Wochen nach Montagebeginn einziehen.

Anerkannt hohe Qualität: Wir arbeiten mit eigenen, bestens ausgebildeten Handwerkern und verarbeiten ausschließlich Markenbaustoffe namhafter Hersteller.

Lange Garantie: Wir geben 30 Jahre auf die Konstruktion unserer Häuser. Auf alle Bauteile gibt es fünf Jahre Gewährleistung gemäß VOB(B). Um Stabilität und Vertrauen in unsere Zusammenarbeit zu gewährleisten, geben wir Ihnen zudem eine Preisgarantie von 18 Monaten, vorausgesetzt, die Liefervereinbarungen werden innerhalb eines Jahres nach Vertragsbeginn erfüllt.

Zufriedene Bauherren und Bauherrinnen: Sie sind unsere beste Empfehlung. Deshalb wird die Zufriedenheit unserer Kundinnen und Kunden fortlaufend von einem externen Marktforschungsinstitut ermittelt.

Nachhaltigkeit und Qualität – das QNG-Siegel für Danwood-Häuser

Das Qualitätssiegel Nachhaltiges Gebäude (QNG) ist eine Zertifizierung, die sich auf die Nachhaltigkeit von Gebäuden konzentriert. Das QNG bewertet verschiedene Aspekte der Nachhaltigkeit, einschließlich ökologischer, ökonomischer, soziokultureller und funktionaler Qualität, technischer Qualität, Prozessqualität sowie Standortqualität. Das Siegel wird von der Deutschen Gesellschaft für Nachhaltiges Bauen (DGNB) vergeben.

Auch Bauinteressenten, die sich für ein Danwood-Haus entscheiden und die auf Nachhaltigkeit Wert legen und zugleich von staatlichen Förderungen profitieren möchten, können mit ihrem persönlichen Danwood-Berater ihr geplantes Einfamilienhaus auf die Kriterien der QNG-Zertifizierung prüfen lassen und gegebenenfalls zusätzliche Maßnahmen ergreifen, um das QNG-Zertifikat zu erreichen.

PARK 118W

117,82 m² Nettogrundfläche nach DIN 277



inklusive Maler, Fliesen, Sanitär, Vinyl, Laminat, elektrischen Rollläden und Technikpaket (Luft-Wasser-Wärmepumpe + Fußbodenheizung + zentrale Lüftungsanlage mit Wärmerückgewinnung) ab Oberkante Bodenplatte.

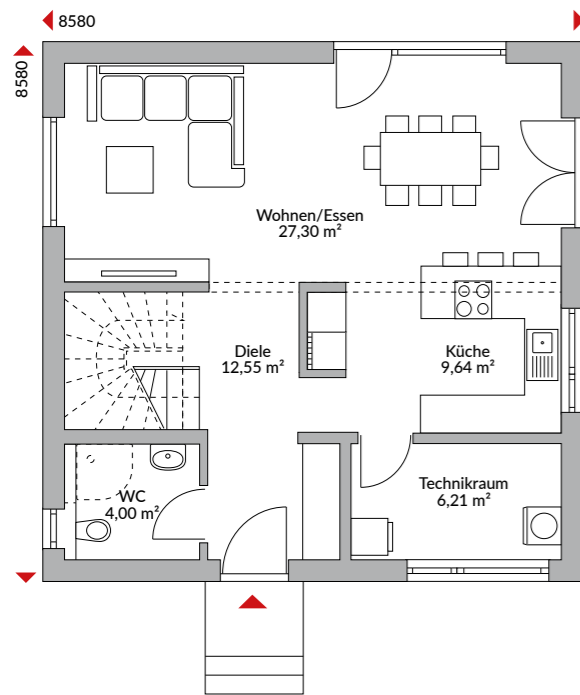


270.300 €

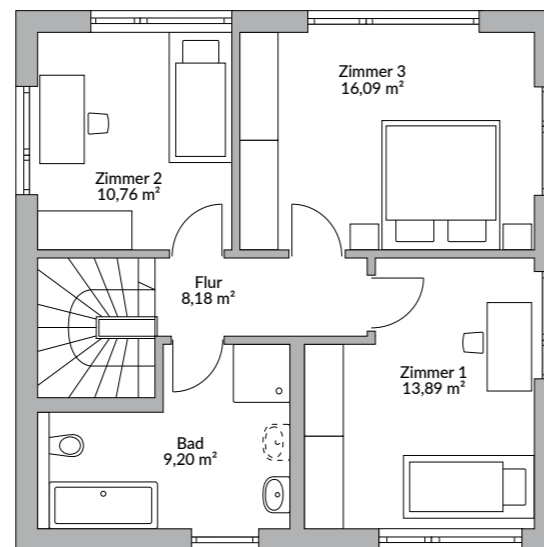
WÜRFELSPIEL

Schnell einziehen, auspacken und glücklich sein! Helle Kinderzimmer mit viel Tageslicht wollen erobert werden! Wer bekommt das größere? Das wird ausgewürfelt! Es ist sowieso nicht so wichtig, denn falls die Sonne nicht nach draußen lockt, wirkt der große Esstisch wie ein Magnet: Hier ist Platz zum

Spielen, Malen und Hausaufgaben machen, und Mama und Papa sind auch in der Nähe. Außerdem liegt die Treppe in der Nähe, da ist man schnell mal hoch- oder runtergehüpft. Also, bitte keinen Streit um das größere Kinderzimmer!



Erdgeschoss 59,70 m²



Obergeschoss 58,12 m²



Abbildungen zeigen teilweise individuelle Zusatzausstattung.



PARK 131W

130,79 m² Nettogrundfläche nach DIN 277



inklusive Maler, Fliesen, Sanitär, Vinyl, Laminat, elektrischen Rollläden und Technikpaket (Luft-Wasser-Wärmepumpe + Fußbodenheizung + zentrale Lüftungsanlage mit Wärmerückgewinnung) ab Oberkante Bodenplatte.

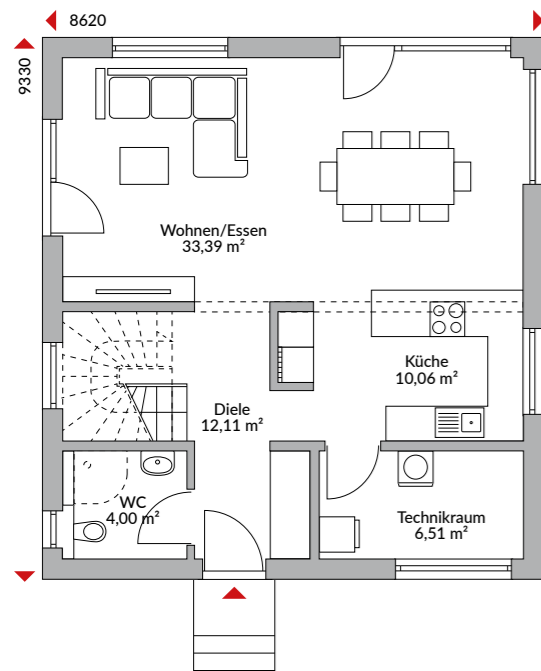


284.600 €

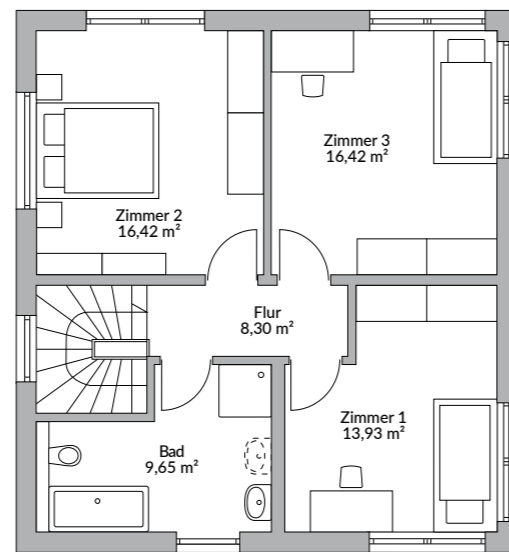
ÜBERRASCHEND GROSSZÜGIG

Im Erdgeschoss überzeugt der kompakte Grundriss mit viel Platz im Wohn-/Essbereich, guten Stellmöglichkeiten in der Küche und entspanntem Platzangebot in der Diele. Trotz des offenen Wohnkonzeptes sind alle Bereiche schön separiert. Im Obergeschoss

profitieren die geräumigen Schlafzimmer von der vollen Raumhöhe im Zweigeschoss und von viel Tageslicht, das jeweils von zwei Seiten hereinflutet.



Erdgeschoss 66,07 m²



Obergeschoss 64,72 m²



Abbildungen zeigen teilweise individuelle Zusatzausstattung.



PARK 131W



EINBLICKE IN PARK 131W

Bodentiefe Panoramafenster im Erdgeschoss weiten die Räume nicht nur optisch, sondern schenken schöne Sichtachsen ins Grüne. Diese moderne Stadtvilla zeigt, dass es sich auf optimiertem Raum stilvoll und komfortabel wohnen und leben lässt.

WohnArt

Wählen Sie das perfekte Finish für Ihr Haus! Wir realisieren es für Sie! Fragen Sie Ihren Danwood-Berater nach dem Interieur-Design für dieses Haus oder informieren Sie sich auf unserer Webseite.



PARK 133W

133,20 m² Nettogrundfläche nach DIN 277



schlüsselfertig

inklusive Maler, Fliesen, Sanitär, Vinyl, Laminat, elektrischen Rollläden und Technikpaket (Luft-Wasser-Wärmepumpe + Fußbodenheizung + zentrale Lüftungsanlage mit Wärmerückgewinnung) ab Oberkante Bodenplatte.



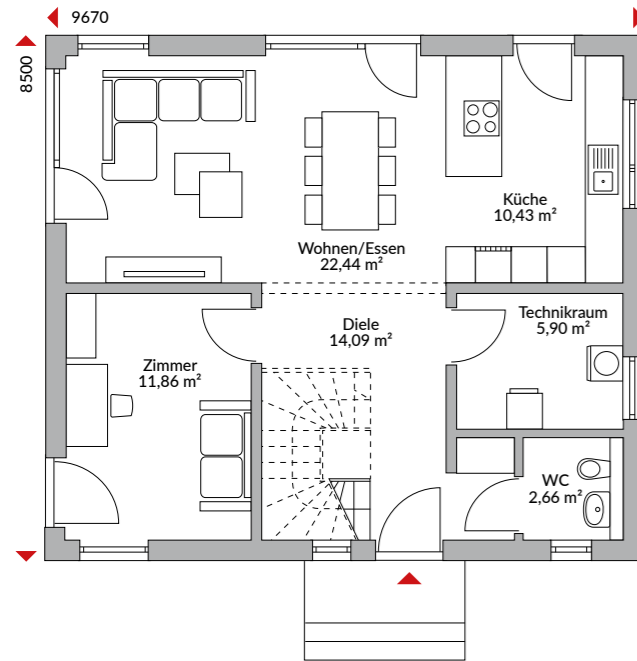
EffizienzHaus

285.200 €

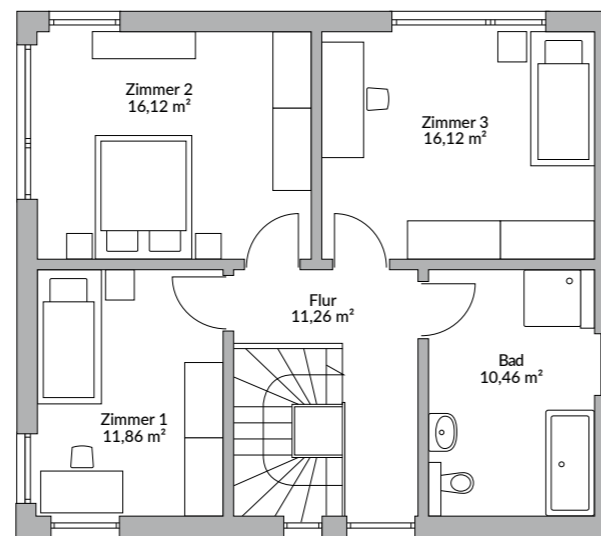
SCHICKES RAUMWUNDER

Über Eck angeordnete bodentiefe Fenster, ein Arbeitszimmer im Erdgeschoss, eine Küche mit Kochinsel und eigenem Zugang nach draußen und nicht zuletzt die schöne Sichtachse vom Hauseingang bis in den Garten sind die hervorzuhebenden Attribute

dieser kompakten Stadtvilla mit der harmonischen Ausstrahlung. Dank der vollen Raumhöhe im Obergeschoss gibt es viel Platz unter dem Walmdach.



Erdgeschoss 67,38 m²



Obergeschoss 65,82 m²



Abbildungen zeigen teilweise individuelle Zusatzausstattung.



PARK 133 CUBE

132,72 m² Nettogrundfläche nach DIN 277

 schlüsselfertig

inklusive Maler, Fliesen, Sanitär, Vinyl, Laminat, elektrischen Rollläden und Technikpaket (Luft-Wasser-Wärmepumpe + Fußbodenheizung + zentrale Lüftungsanlage mit Wärmerückgewinnung) ab Oberkante Bodenplatte.

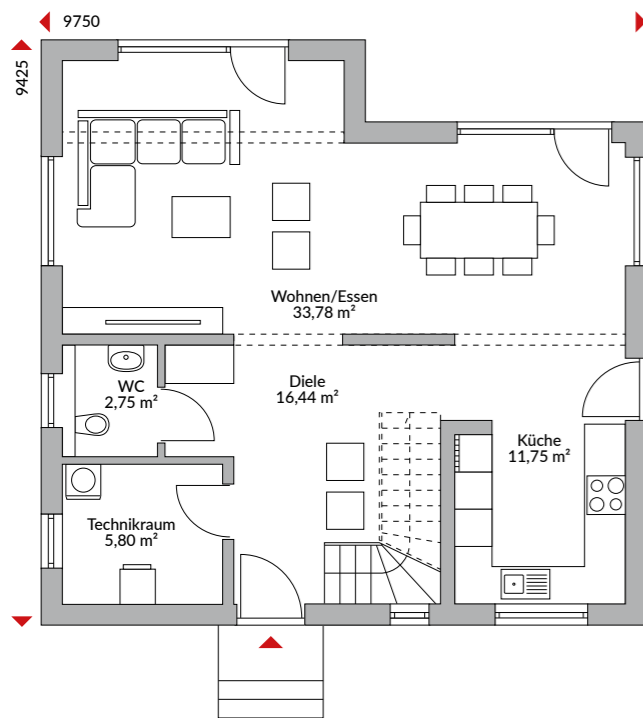
 ⁴⁰ EffizienzHaus

297.900 €

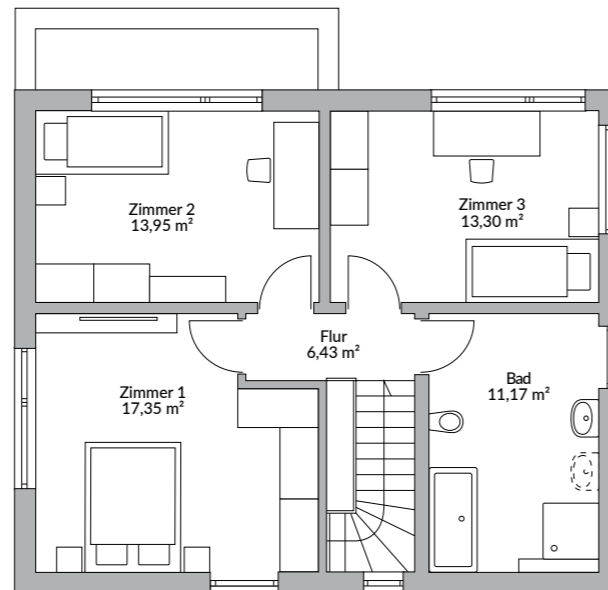
FÜR FREUNDE DES BAUHAUSSTILS

Wer reduzierte und geradlinige Architektur liebt und mit drei Schlafzimmern auskommt, findet in diesem Flachdachhaus vielleicht sein künftiges Zuhause. Attraktiv wirkt der aus dem Baukörper hervorspringende Erker. Er gibt dem Haus das gewisse Etwas und erweitert den Wohnbereich, der sich durch das offene Wohnkonzept im Erdgeschoss und

großzügige Verglasung einladend und hell präsentiert. Die U-förmige Küche liegt nicht direkt im Blickfeld und punktet mit viel Stauraummöglichkeiten und eigenem Zugang zum Garten. Das Obergeschoss ist mit drei Schlafzimmern und dem Familienbad ganz klassisch aufgeteilt und nutzt den vorhandenen Platz optimal.



Erdgeschoss 70,52 m²



Obergeschoss 62,20 m²



Abbildungen zeigen teilweise individuelle Zusatzausstattung.



PARK 140.1W

139,79 m² Nettogrundfläche
nach DIN 277



inklusive Maler, Fliesen, Sanitär, Vinyl, Laminat, elektrischen Rollläden und Technikpaket (Luft-Wasser-Wärmepumpe + Fußbodenheizung + zentrale Lüftungsanlage mit Wärmerückgewinnung) ab Oberkante Bodenplatte.

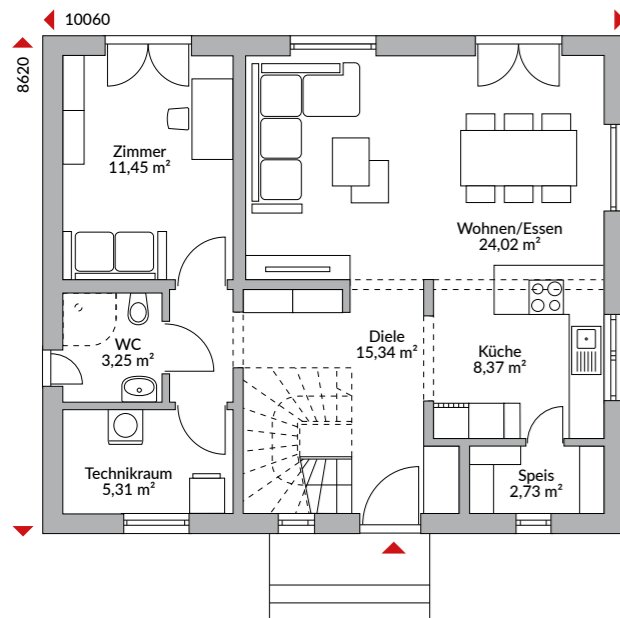


298.400 €

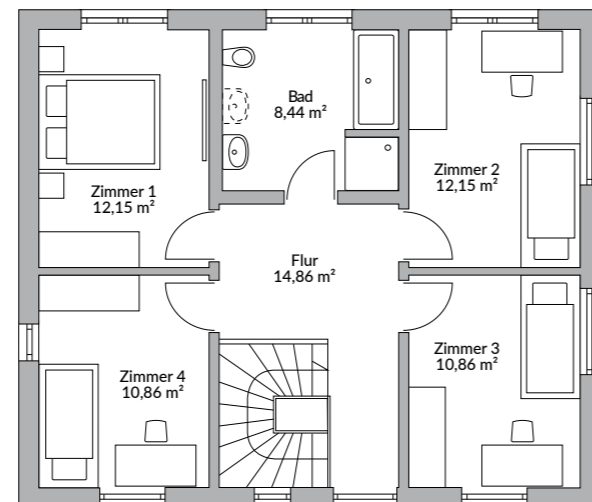
FÜR SAMMLER

Wenn Sie leidenschaftlich gern sammeln – seien es Modellautos, Puppen, Porzellanfiguren, Bücher oder Edelsteine – finden Sie bei dem großen Zimmerangebot in diesem Haus bestimmt den richtigen Platz, um Ihre Schautücke zu präsentieren. Die volle Raumhöhe in beiden Etagen und viel Tageslicht sind schon eine gute

Basis für Ihre individuelle Ausstellung. Wer sich gern mit Vorräten eindeckt, wird die Speisekammer schätzen. Zumal das Obst aus dem Garten verarbeitet und gelagert werden will...



Erdgeschoss 70,47 m²



Obergeschoss 69,32 m²



Abbildungen zeigen teilweise individuelle Zusatzausstattung.



PARK 150.1W

150,27 m² Nettogrundfläche nach DIN 277



inklusive Maler, Fliesen, Sanitär, Vinyl, Laminat, elektrischen Rollläden und Technikpaket (Luft-Wasser-Wärmepumpe + Fußbodenheizung + zentrale Lüftungsanlage mit Wärmerückgewinnung) ab Oberkante Bodenplatte.

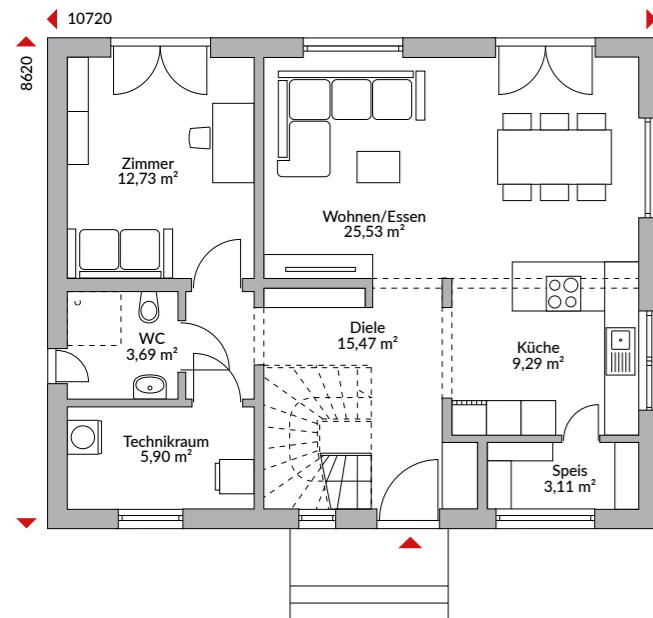


309.000 €

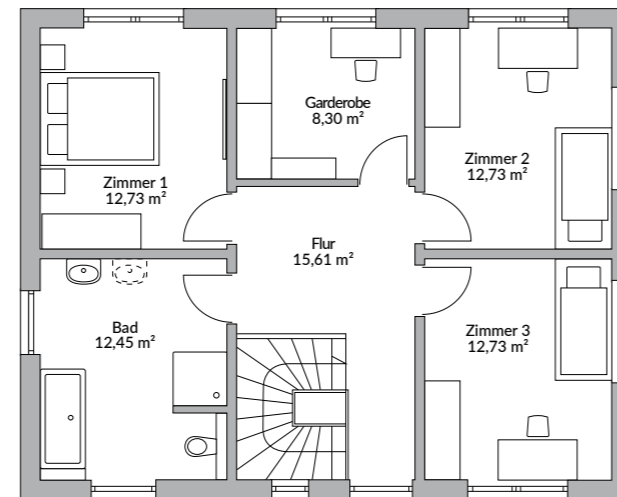
WÜNSCH DIR WAS

Offene Küche mit Speisekammer, Kochinsel und Terrassenzugang, großzügiger Essplatz, helles Wohnzimmer und ein kleines Arbeitszimmer im Erdgeschoss. Im Eingangsbereich soll es nicht eng zugehen. Eine gerade Treppe, die nach oben führt, wo es zwei gut geschnittene Kinderzimmer und ein Duschbad für die Kinder geben sollte. Für die Eltern

wäre ein Schlafzimmer mit eigenem Wellnessbad und eine Ankleide schön. Und wenn im Obergeschoss noch ein Abstellraum Platz hätte, könnten Sie alle Punkte auf Ihrer Wunschliste abhaken? Tun Sie es, denn Sie haben Ihr Haus gefunden!



Erdgeschoss 75,72 m²



Obergeschoss 74,55 m²



Abbildungen zeigen teilweise individuelle Zusatzausstattung.



PARK 151.1W

150,51 m² Nettogrundfläche
nach DIN 277



schlüsselfertig

inklusive Maler, Fliesen, Sanitär, Vinyl, Laminat, elektrischen Rollläden und Technikpaket (Luft-Wasser-Wärmepumpe + Fußbodenheizung + zentrale Lüftungsanlage mit Wärmerückgewinnung) ab Oberkante Bodenplatte.



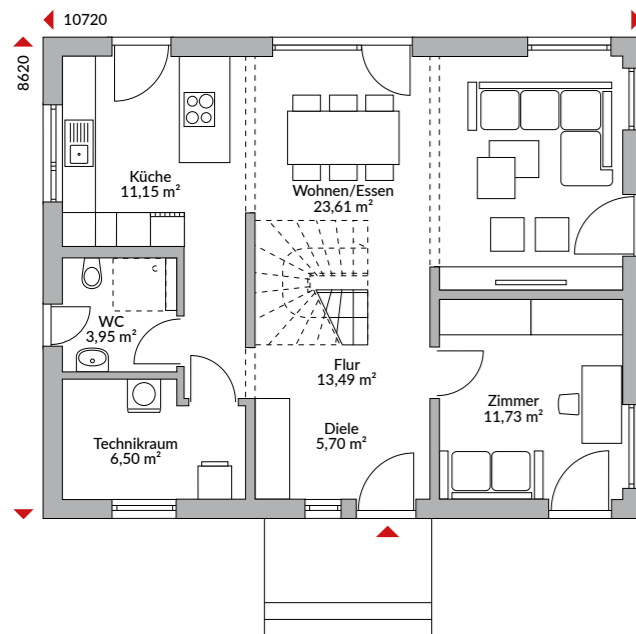
EffizienzHaus

311.100 €

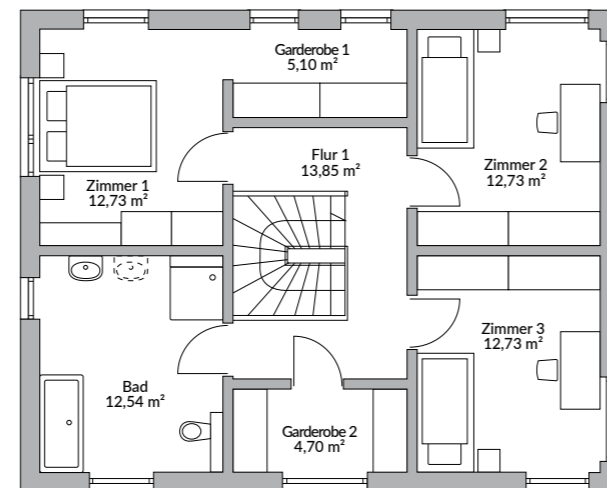
ECKDATEN

Den Mittelpunkt des Zweigeschossers bildet zwar die gewendelte und dreiseitig freiliegende Treppe, doch die markantesten Blickpunkte sind die fast übereck angeordneten großen Fenster. Farblich hervorgehoben, sorgen Sie für die moderne Ausstrahlung dieses Hausentwurfes. Ein Grundriss, der kaum Wünsche

offenlassen dürfte, erfreut Bauherren, die transparentes Wohnen, Großzügigkeit und schöne Sichtachsen im Erdgeschoss sowie Komfort, Bewegungsfreiheit und viel Stauraum im Obergeschoss schätzen.



Erdgeschoss 76,13 m²



Obergeschoss 74,38 m²



Abbildungen zeigen teilweise individuelle Zusatzausstattung.



„Wir wohnen seit Mai 2017 in unserem Danwood-Haus.
Die Entscheidung, mit Danwood zu bauen, war goldrichtig“.

Theresa und Sebastian aus Untersiemau

PARK 152W

150,72 m² Nettogrundfläche nach DIN 277

 schlüsselfertig

inklusive Maler, Fliesen, Sanitär, Vinyl, Laminat, elektrischen Rollläden und Technikpaket (Luft-Wasser-Wärmepumpe + Fußbodenheizung + zentrale Lüftungsanlage mit Wärmerückgewinnung) ab Oberkante Bodenplatte.

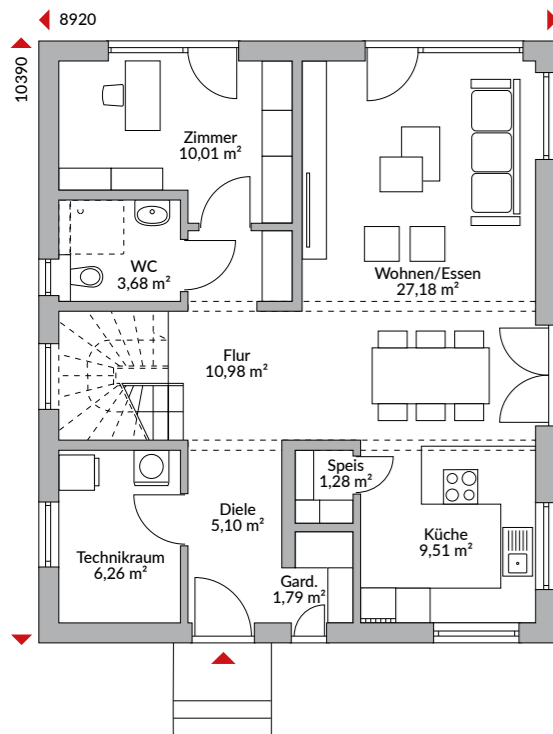
 ⁴⁰ EffizienzHaus

316.300 €

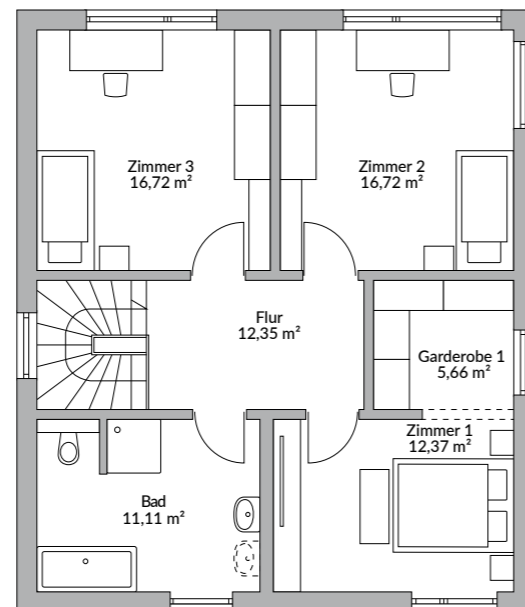
PERFEKTES FAMILIENDOMIZIL

Große Kinderzimmer von fast 17 Quadratmetern, ein geräumiges Elternschlafzimmer inklusive angeschlossener Garderobe und ein großes Badezimmer, dass alle Möglichkeiten für die private Wellnessoase bietet, hält diese hübsche Stadtvilla im oberen Stockwerk bereit. Ebenerdig liegen Küche

inklusive Speisekammer, Essen und Wohnen auf einer Linie und werden optimal mit Tageslicht verwöhnt. Ein zusätzliches Zimmer eignet sich als Homeoffice oder Gästezimmer. Praktischerweise liegt das Gäste-WC direkt davor.



Erdgeschoss 75,79 m²



Obergeschoss 74,93 m²



Abbildungen zeigen teilweise individuelle Zusatzausstattung.



PARK 156W

156,20 m² Nettogrundfläche nach DIN 277



schlüsselfertig

inklusive Maler, Fliesen, Sanitär, Vinyl, Laminat, elektrischen Rollläden und Technikpaket (Luft-Wasser-Wärmepumpe + Fußbodenheizung + zentrale Lüftungsanlage mit Wärmerückgewinnung) ab Oberkante Bodenplatte.



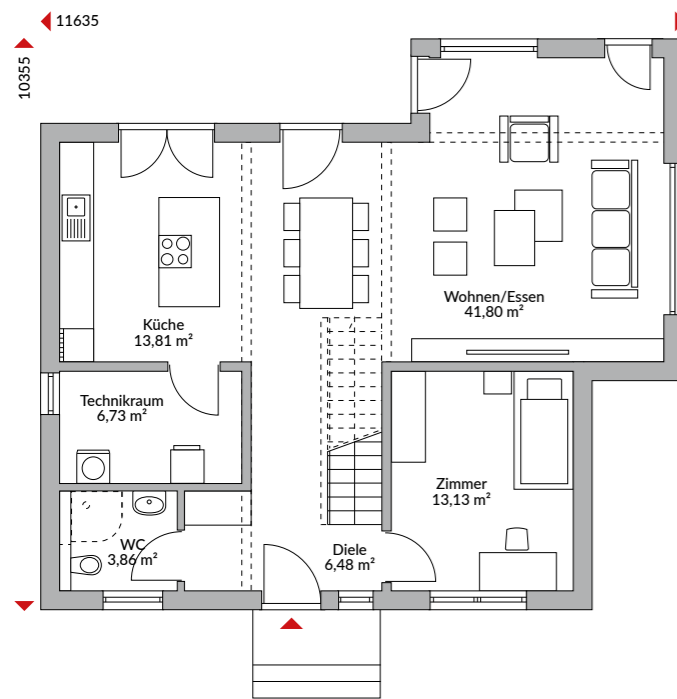
EffizienzHaus

334.200 €

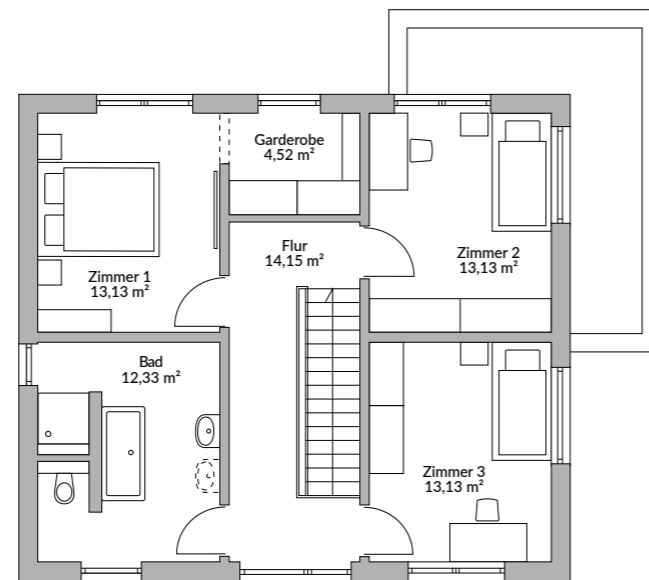
DAS PERFEKTE HAUS

Offene Küche mit Insellösung und eigenem Terrassenzugang, heller Essplatz, großes Wohnzimmer für die Loungesofas und dann noch ausreichend Platz für Gäste, die öfter kommen? Eine Diele, in der es nicht eng zugeht und von der eine platzsparende Treppe gerade ins Obergeschoss führt? Ein Elternschlafzimmer

mit eigener Ankleide, zwei identische Kinderzimmer und ein großes Wellnessbad mit T-Lösung wären auch schön? Voilà! Hier ist Ihr Traumhaus! Zumal es sich auch von außen sehen lassen kann!



Erdgeschoss 85,81 m²



Obergeschoss 70,39 m²



Abbildungen zeigen teilweise individuelle Zusatzausstattung.



PARK 167W

166,52 m² Nettogrundfläche nach DIN 277



schlüsselfertig

inklusive Maler, Fliesen, Sanitär, Vinyl, Laminat, elektrischen Rollläden und Technikpaket (Luft-Wasser-Wärmepumpe + Fußbodenheizung + zentrale Lüftungsanlage mit Wärmerückgewinnung) ab Oberkante Bodenplatte.

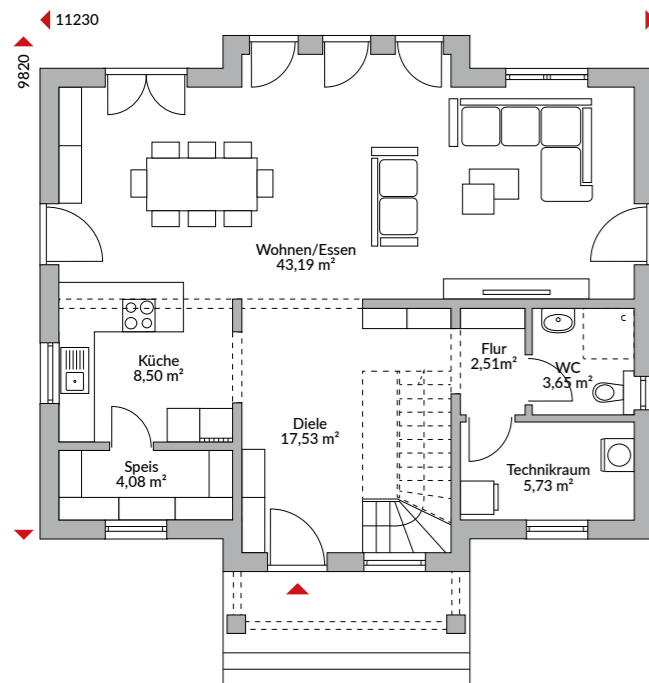


349.500 €

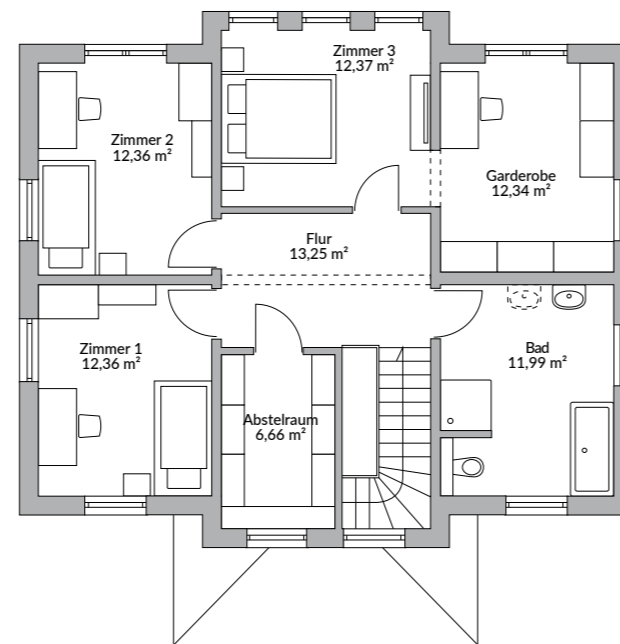
KLASSISCHE SCHÖNHEIT

Aufgefaltetes Walmdach, Fassadenvorsprünge und ein Säulenportal sind Stilelemente, die der Stadtvilla ihren klassischen Charakter geben. Im rückwärtigen Bereich beeindruckt die Fassade durch die zahlreichen bodentiefen Fenster auf beiden Etagen, die die Wohn- und Schlafräume mit Tageslicht fluten. So verbindet sich klassische Schönheit mit modernen Wohnansprüchen. Diese finden auch in der offenen Küche, der großen

Speisekammer, dem Schlafzimmer mit angeschlossener Ankleide und nicht zuletzt in dem die ganze Hausbreite einnehmenden Wohn- und Essbereich ihren Ausdruck. Selbst das Badezimmer ist mit seinen Ausmaßen auf die Bedürfnisse einer anspruchsvollen Familie ausgerichtet, die auch den großen Abstellraum zu schätzen wissen wird.



Erdgeschoss 85,19 m²



Obergeschoss 81,33 m²



Abbildungen zeigen teilweise individuelle Zusatzausstattung.



PARK 168W

168,00 m² Nettogrundfläche nach DIN 277



inklusive Maler, Fliesen, Sanitär, Vinyl, Laminat, elektrischen Rollläden und Technikpaket (Luft-Wasser-Wärmepumpe + Fußbodenheizung + zentrale Lüftungsanlage mit Wärmerückgewinnung) ab Oberkante Bodenplatte.

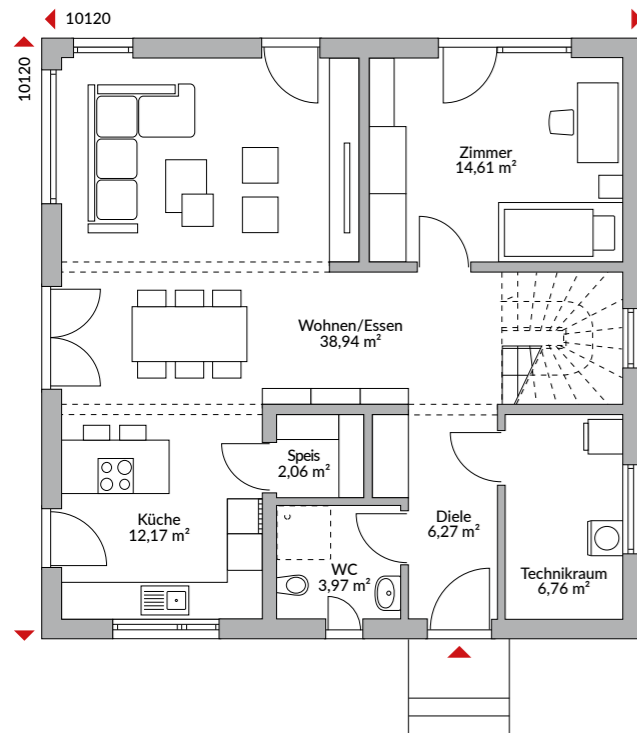


337.100 €

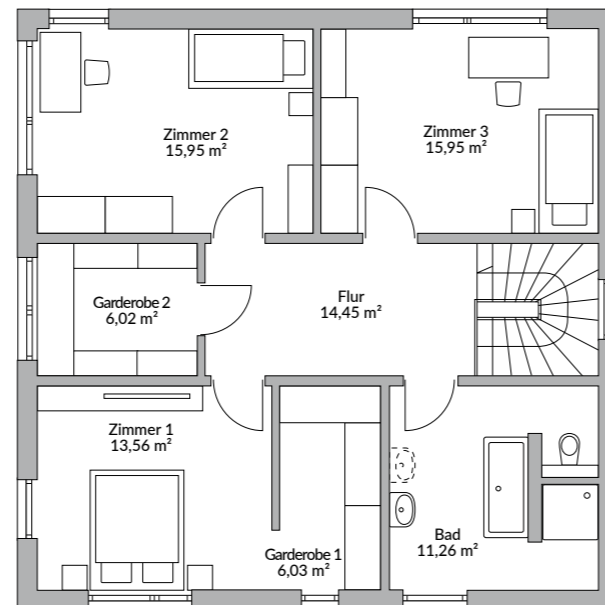
FASZINATION DESIGN

Man kann nicht früh genug ein Händchen für gutes Design entwickeln, um die wirklich schönen Dinge für sich zu entdecken. Zum Beispiel dieses ausdrucksstarke und durch und durch zeitgemäße, weil flexible und komfortable Haus. Es bietet Kindern Spielraum zum Aufwachsen, Sie können darin Ihr Homeoffice einrichten und in späteren Lebensjahren Ihren Büchern

und Hobbys, Ihren Enkeln und Gästen großzügigen Platz zuweisen. Mit Speisekammer sowie Ankleide und Abstellraum im Obergeschoss stehen Stauräume zur Verfügung, die Sie schätzen werden. Oder umnutzen können. Nicht zuletzt mit solch praktischen Dingen überzeugt gutes Design.



Erdgeschoss 84,78 m²



Obergeschoss 83,22 m²



Abbildungen zeigen teilweise individuelle Zusatzausstattung.



PARK 180W

180,14 m² Nettogrundfläche nach DIN 277



inklusive Maler, Fliesen, Sanitär, Vinyl, Laminat, elektrischen Rollläden und Technikpaket (Luft-Wasser-Wärmepumpe + Fußbodenheizung + zentrale Lüftungsanlage mit Wärmerückgewinnung) ab Oberkante Bodenplatte.

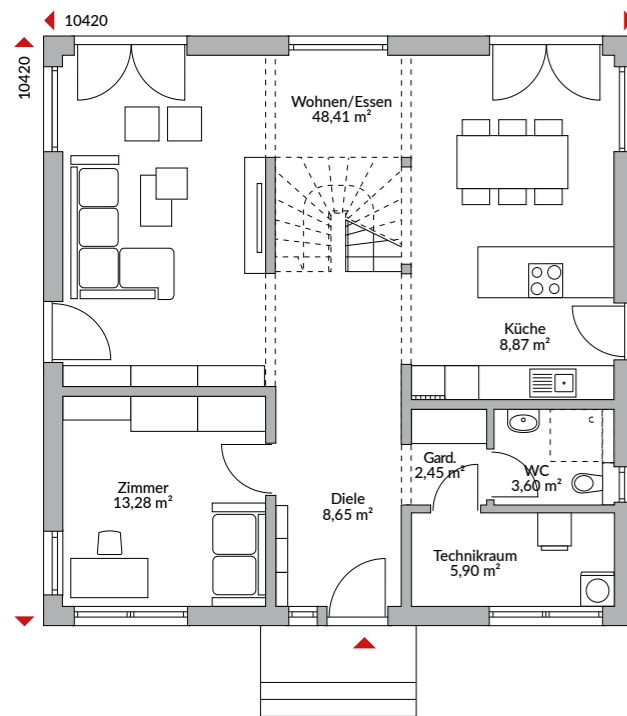


359.900 €

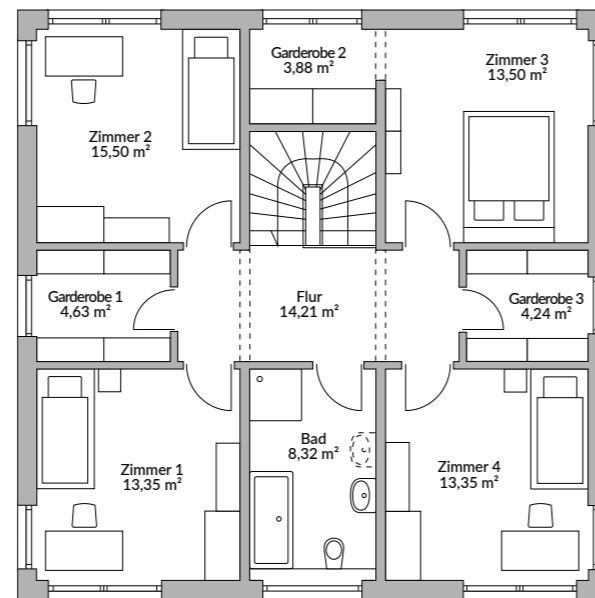
KINDERREICHTUM

Dieser Zweigeschossler bietet Platz für eine große Familie. Vier Kinder könnten hierin ein eigenes Zimmer bewohnen. Der großzügige Stauraum im Obergeschoss ließe sich bei Bedarf in zusätzliche Duscbäder umplanen. Auch im Wohn-/Essbereich mit seinen fast 50 Quadratmetern kann sich jedes Familienmitglied

entfalten. Zum Lesen, Fernsehen, Malen und Spielen ist reichlich Raum vorhanden, der außerdem gut aus der Küche überschaut werden kann. So steht der Kommunikation zwischen allen Familienmitgliedern nichts im Wege.



Erdgeschoss 91,16 m²



Obergeschoss 88,98 m²



Abbildungen zeigen teilweise individuelle Zusatzausstattung.



PARK 186W

186,38 m² Nettogrundfläche nach DIN 277



inklusive Maler, Fliesen, Sanitär, Vinyl, Laminat, elektrischen Rollläden und Technikpaket (Luft-Wasser-Wärmepumpe + Fußbodenheizung + zentrale Lüftungsanlage mit Wärmerückgewinnung) ab Oberkante Bodenplatte.

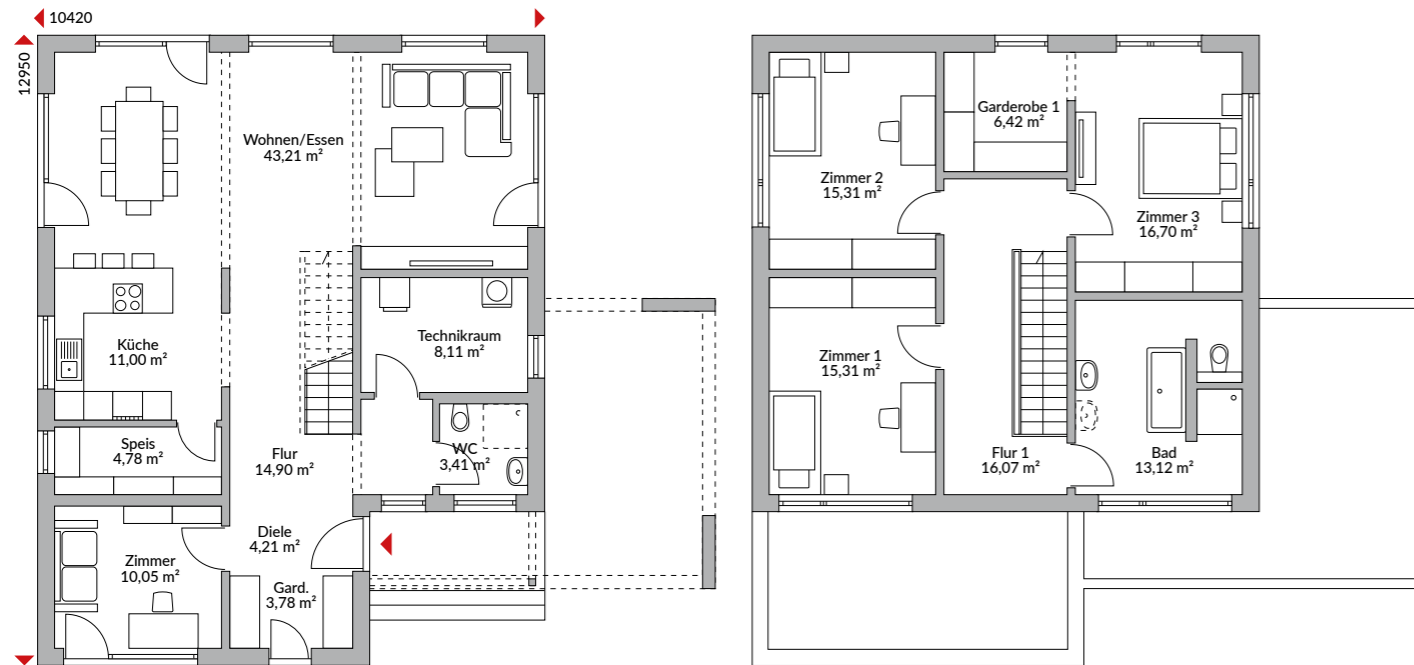


402.300 €

LUXUSTEMPEL

Ein hervorragendes Haus – im wahrsten Sinne des Wortes! Die Garderobe mit viel Platz für Taschen und Schuhe und das Arbeitszimmer liegen im Vorbau. Das großzügige Entree gibt den Blick in den weitläufig bemessenen Wohn-/Essbereich und bis in den Garten frei. Vorgelagert finden sich Küche und Speisekammer auf der einen, Technikraum und Gäste-WC auf der

anderen Seite. Eine gerade Treppe führt in die obere Etage, wo es den Luxus zweier großer Kinderzimmer, eines Elternschlafzimmers mit Ankleide und eines großen Familienbades mit moderner T-Lösung gibt. Edel präsentiert sich sogar der Unterstand fürs Auto – als integrierter Carport ganz im modernen Stil des Hauses.



Erdgeschoss 103,45 m²

Obergeschoss 82,93 m²



Abbildungen zeigen teilweise individuelle Zusatzausstattung.



PARK 186W



EINBLICKE IN PARK 186W

Das offene Wohnen bietet einen Mix aus großzügigem Platz, Gemütlichkeit und praktischen Wegen. Allein der große Bereich für Kochen, Essen und Wohnen belebt die Familienkommunikation - harmonisch angeordnet in edlem Design.



WohnArt

Wählen Sie das perfekte Finish für Ihr Haus! Wir realisieren es für Sie! Fragen Sie Ihren Danwood-Berater nach dem Interieur-Design für dieses Haus oder informieren Sie sich auf unserer Webseite.

CLASSIC 196

195,62 m² Nettogrundfläche nach DIN 277

 schlüsselfertig

inklusive Maler, Fliesen, Sanitär, Vinyl, Laminat, elektrischen Rollläden und Technikpaket (Luft-Wasser-Wärmepumpe + Fußbodenheizung + zentrale Lüftungsanlage mit Wärmerückgewinnung) ab Oberkante Bodenplatte.

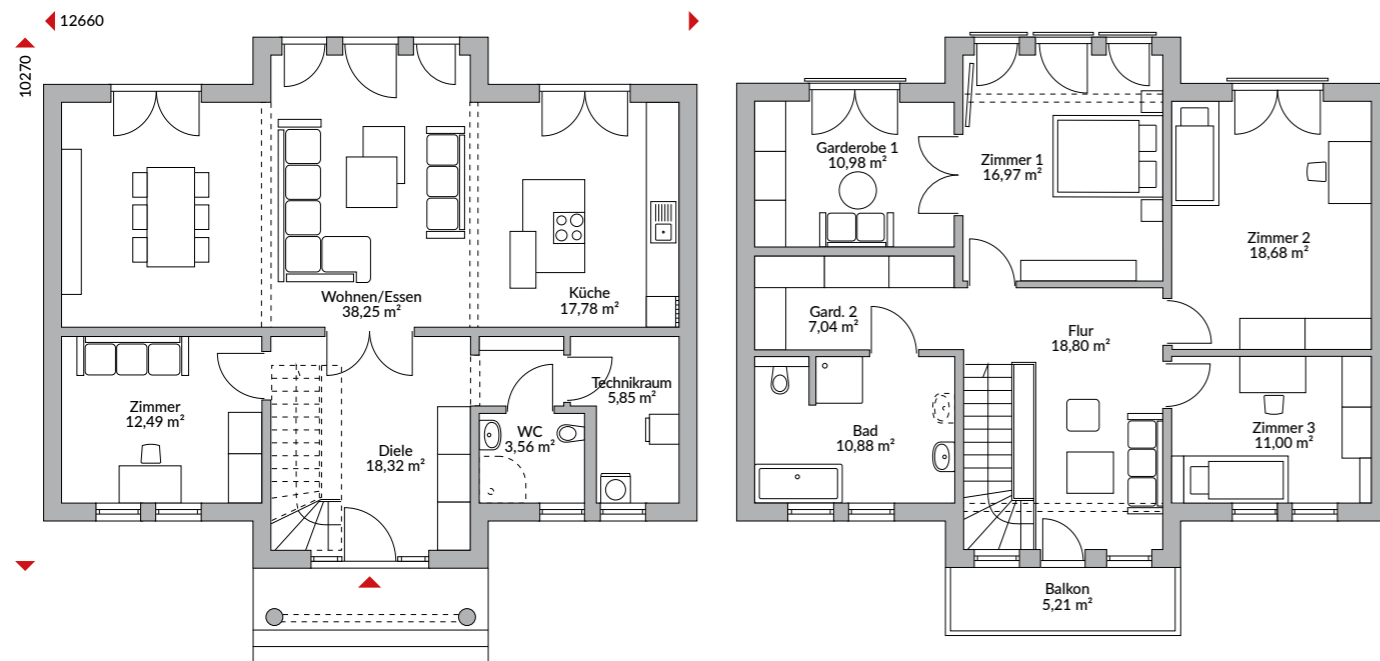
 ⁴⁰ EffizienzHaus

396.600 €

KLASSISCHE ELEGANZ

Das aufgefaltete Walmdach krönt diese klassisch anmutende Stadtvilla. Die Fassadenvorsprünge im Eingangs- und im rückwärtigen Bereich unterstreichen den Stil und sorgen für ein fulminantes Entree sowie das schöne Wohnambiente auf beiden Etagen. Die Wohn-

und Schlafräume bieten viel Freiraum für ihre Bewohner, viel Tageslicht und ein herrschaftliches Wohngefühl, das sich auch auf dem Balkon mit dem Blick übers eigene Land ausleben lässt.



Erdgeschoss 96,25 m²

Obergeschoss 99,37 m²



Abbildungen zeigen teilweise individuelle Zusatzausstattung.



PARK 196W

195,82 m² Nettogrundfläche nach DIN 277

 schlüsselfertig

inklusive Maler, Fliesen, Sanitär, Vinyl, Laminat, elektrischen Rollläden und Technikpaket (Luft-Wasser-Wärmepumpe + Fußbodenheizung + zentrale Lüftungsanlage mit Wärmerückgewinnung) ab Oberkante Bodenplatte.

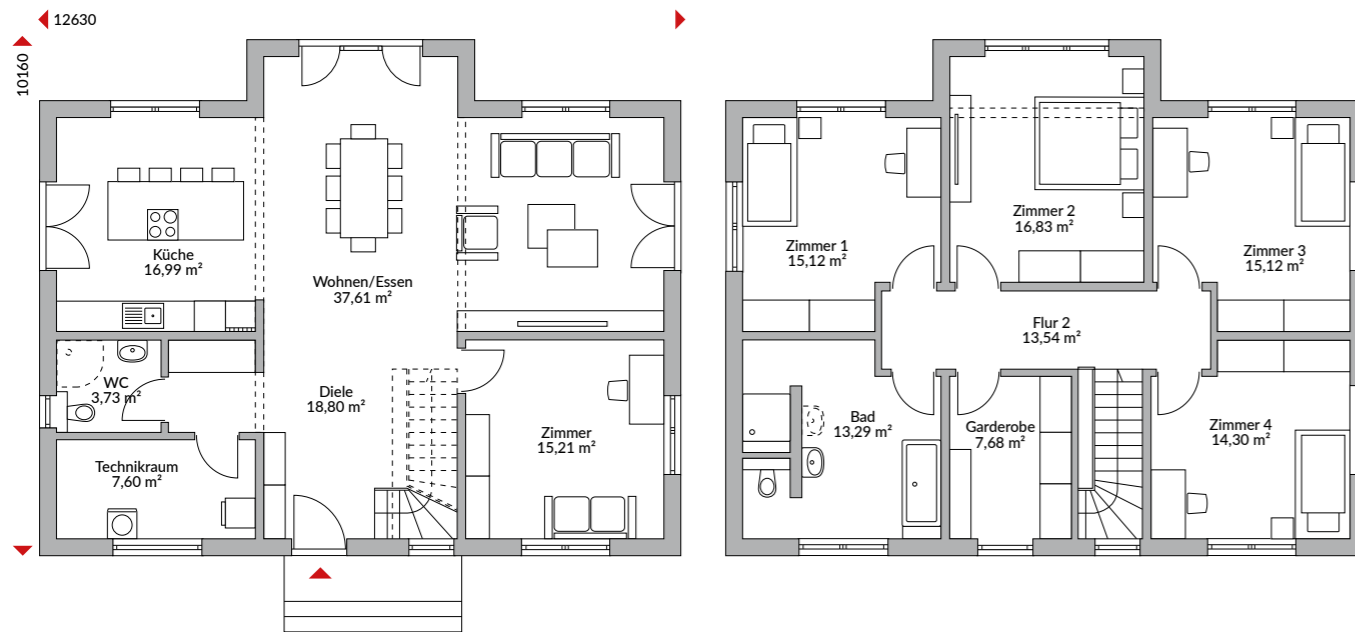
 ⁴⁰ EffizienzHaus

380.600 €

VIEL PLATZ AUF JEDER EBENE

Der Erker über zwei Geschosse wertet die moderne Stadtvilla optisch auf, vor allem aber bringt er Raumgewinn auf beiden Wohnebenen. Im Erdgeschoss bildet er den Rahmen für den großzügigen Essplatz, im Obergeschoss umfasst er das elterliche Schlafzimmer und bietet obendrein durch das extrabreite bodentiefe

Fenster viel Tageslicht und einen schönen Ausblick ins Grüne. Da das Haus vier weitere Schlafzimmer beherbergt, ist es sogar für eine bis zu sechsköpfige Familie geeignet. Oder es werden Räume für Gäste oder den Arbeitsplatz vorgehalten.



Erdgeschoss 99,94 m²

Obergeschoss 95,88 m²



Abbildungen zeigen teilweise individuelle Zusatzausstattung.



CLASSIC 266

265,16 m² Nettogrundfläche nach DIN 277



inklusive Maler, Fliesen, Sanitär, Vinyl, Laminat, elektrischen Rollläden und Technikpaket (Luft-Wasser-Wärmepumpe + Fußbodenheizung + zentrale Lüftungsanlage mit Wärmerückgewinnung) ab Oberkante Bodenplatte.

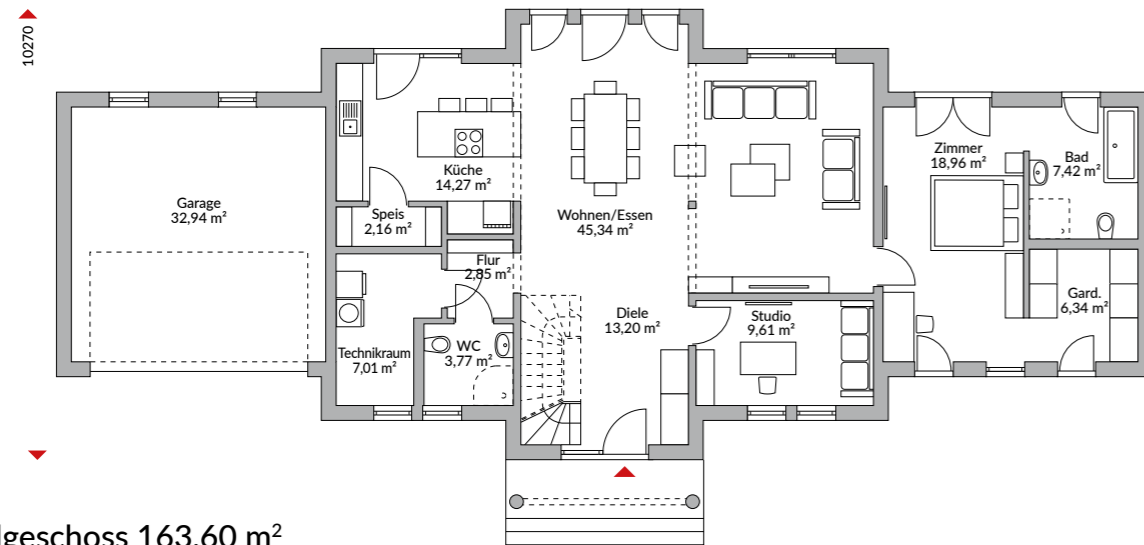


537.800 €

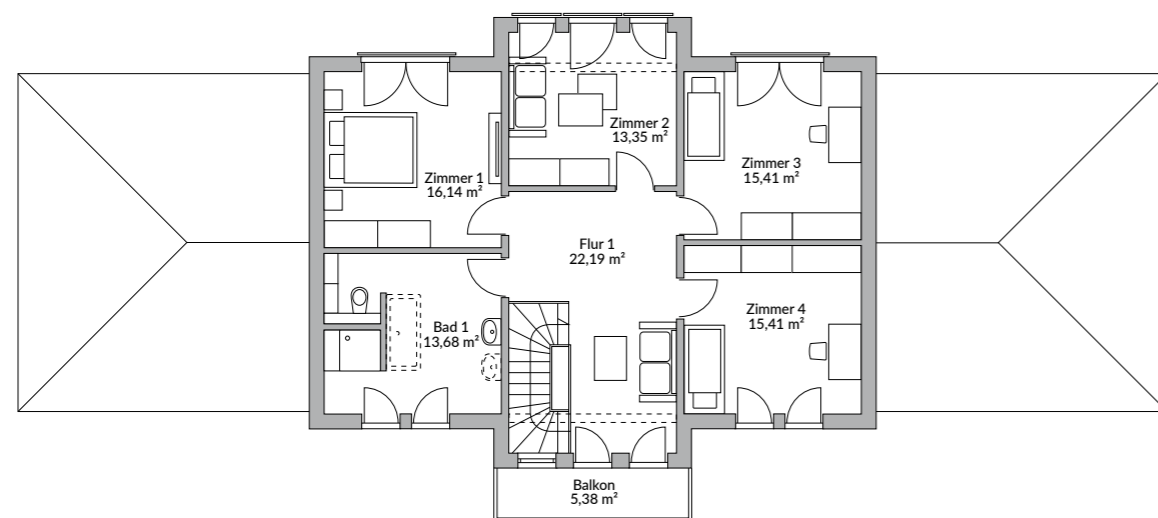
EXTRAVAGANTE GROSSZÜGIGKEIT

Die Villa mit den schönen Walmdächern ist purer Genuss fürs Auge. Majestätisch erhebt sich der Haupttrakt mit Säulenportal und Balkon zwischen den symmetrisch angebauten Seitenflügeln. In diesen hat auf der einen Seite ein großzügiger Schlafbereich mit En-Suite-Bad

und Ankleide seinen Platz gefunden, auf der anderen Seite sind die „Mitbewohner“ auf vier oder zwei Rädern untergebracht. Vier Zimmer und ein Großes Bad lassen eine vielfältige Nutzung der oberen Etage zu.



Erdgeschoss 163,60 m²



Obergeschoss 101,56 m²



Abbildungen zeigen teilweise individuelle Zusatzausstattung.



SCHAUFENSTER



ZWEIGESCHOSSIGE HÄUSER





Zweigniederlassung Berlin

12489 Berlin
Justus-von-Liebig-Straße 7
Tel. +49 30 67823980
info@danwood.de
www.danwood.de



Niederlassung Brunn am Gebirge

2345 Brunn am Gebirge
Liebermannstraße F05/302-9
Campus 21
Tel. +43 66 44 38 49 91
infoat@danwood.at
www.danwood.at



Danwood GmbH

6340 Baar
Mühlegasse 18
Tel. +43 66 44 38 49 91
info@dan-wood-house.ch
www.dan-wood-house.ch