

Die schöne Welt der DAN-WOOD Häuser

Bungalows

Serie Perfect



40

EffizienzHaus

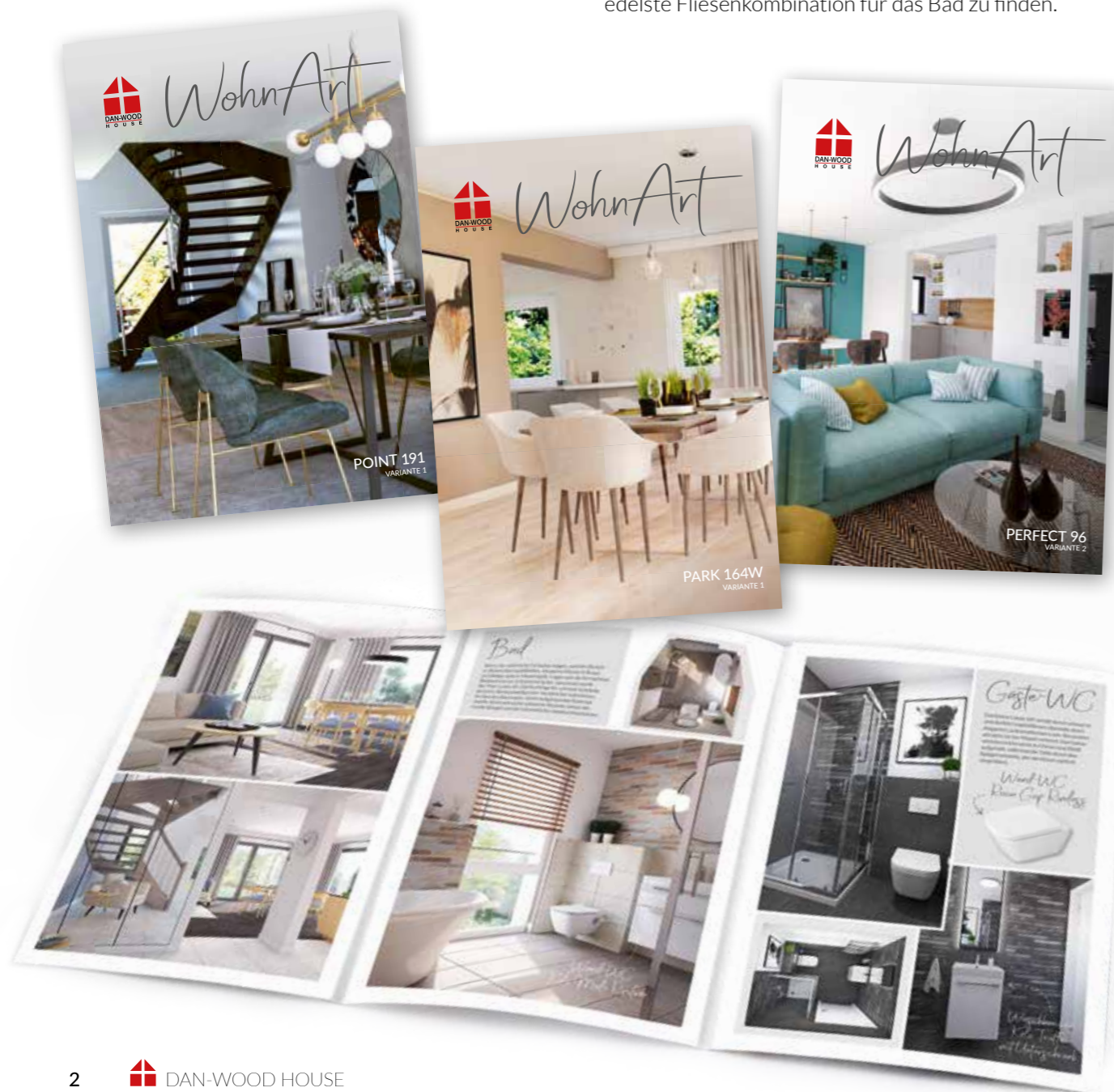
STILVOLL EINRICHTEN MIT

WohnArt

PROFIS MACHEN DAS FÜR SIE!

Haben Sie sich für ein Haus aus unserer Perfect Serie entschieden, begleiten wir Sie auf Wunsch nicht nur beim Hausbau selbst. Wir bieten Ihnen unsere Fertighäuser komplett einzugsfertig. Das bedeutet, sie sind fertig zum Einzug – mit tapezierten, gestrichenen bzw. gefliesten Wänden, mit Fußbodenbelägen und voll ausgestatteten Bädern.

Auch bei der geschmackvollen Ausstattung Ihres neuen Traumhauses können Sie sich auf unsere Expertise verlassen. Materialien, Farben, Strukturen, Texturen und nicht zuletzt die Accessoires sind entscheidend dafür, wie ein Raum wirkt und ob Sie sich darin wohlfühlen werden. Wir begleiten Sie mit unserem WohnArt-Programm dabei, beispielsweise zur Treppe das passende Laminat, zur bevorzugten Einrichtungsfarbe die schönsten Holzöne oder die edelste Fliesenkombination für das Bad zu finden.



Beispielprojekt für Diele, Wohnen & Essen



Beispielprojekt für ein Bad



Beispielprojekt für ein Gäste-WC

Hier stehen wir Ihnen hilfreich zur Seite und bieten Ihnen zu unseren schlüsselfertigen Häusern diesen ganz besonderen Service: **Wenn Sie es wünschen, stellen unsere Teams Ihr Zuhause auf der Grundlage des WohnArt-Programms und den darin enthaltenen Vorschlägen kompletter Innenarchitekturprojekte fertig.**

Für diese Projekte greifen unsere Innenarchitekten auf unser umfangreiches Standardangebot ebenso zurück wie auf Objekte und Materialien, die optional

in unserem Programm zu finden sind. Die Entwürfe umfassen die Bereiche Wohnen, Essen und Diele, das Bad und Gäste-WC. Sie bieten neben aktuellen Trends auch klassisch-zeitloses Design.

Diese Interieur-Designs haben wir für viele Häuser entwickelt. Sie können selbstverständlich für jedes Haus adaptiert werden. Lassen Sie sich inspirieren!*

*Ausführliche Unterlagen finden Sie bei Ihrem Danwood-Berater

BUNGALOWS



Perfect 86 8



Perfect 95 12



Perfect 101 16



Perfect 112 20



Perfect 113 24



Perfect 116 28



Perfect 120.1 32



Perfect 120CUBE 34



Perfect 122 36



Perfect 124.1 40



Perfect 126 42



Perfect 129 46



Perfect 132 50



Perfect 135.1 52



Perfect 137 54



Perfect 139.1 56



Perfect 145 58



Perfect 149.1 60



Perfect 161 62



Perfect 163.1 64



Perfect 165 66



Perfect 170 68



Brave 180 70



Perfect 192 72



KOMFORT AUF EINER EBENE

BUNGALOWS

Ein Haus ohne Treppen? Aber ja doch! Kochen, essen, spielen, lesen, schlafen, arbeiten, Wäsche waschen – alles spielt sich auf einer Ebene ab. Wir finden das sehr komfortabel. Wenn Sie das auch so sehen, dann bauen Sie sich ein Haus, in dem Sie bis ins hohe Alter zu Hause sein können. Finden Sie jetzt IHREN Bungalow...



DIE VORZÜGE UNSERER HÄUSER

Ausgezeichnetes Preis-Leistungsverhältnis und transparente Preise: Für Ihr Geld bekommen Sie ein bezugsfertiges Haus in bester Qualität und im gewählten Ausstattungsstandard – auch mit hochwertigen Materialien.

Energieeffizienz: Jedes Danwood-Haus wird ist ein energiesparendes, nachhaltig gebautes Fertighaus aus dem nachwachsenden Rohstoff Holz und verbraucht nur ein Minimum an Heizenergie. Danwood Häuser sind umweltfreundlich, kostensparend und garantieren geringe Folgekosten nach dem Einzug. Mit unseren attraktiven Technikpaketen wird Ihr Danwood-Haus als Effizienzhaus 40 ein echtes Zukunftshaus. Auch der Effizienzhausstandard 40plus ist selbstverständlich möglich.

Thermohülle: Jedes Haus ist ringsherum hervorragend gedämmt. Der U-Wert der Außenwand z.B. beträgt 0,12 W/(m²K).

Energiesparteknik: Wir bieten Ihnen mit verschiedenen Technikpaketen alle Möglichkeiten, sparsam zu heizen und regenerative Energien zu nutzen: zum Beispiel Wärmepumpen, Lüftungsanlagen, Solartechnik und Photovoltaik.

Architektur: Wir bieten zeitgemäße moderne und traditionelle Architektur mit durchdachten Grundrissen.

DIE STÄRKEN VON DAN-WOOD HOUSE

Umfassende Betreuung: Unsere kompetenten Verkaufsberaterinnen und Verkaufsberater sind nicht nur vor und während der Bauzeit für Sie da, sondern auch nach dem Einzug.

Große Flexibilität: Sie können jeden Grundriss Ihren Wünschen anpassen lassen. Oder wir planen und bauen Ihr individuelles Traumhaus.

Kurze Bauzeit: In Ihr schlüsselfertiges Haus können Sie ca. 10 bis 16 Wochen nach Montagebeginn einziehen.

Anerkannt hohe Qualität: Wir arbeiten mit eigenen, bestens ausgebildeten Handwerkern und verarbeiten ausschließlich Markenbaustoffe namhafter Hersteller.

Lange Garantie: Wir geben 30 Jahre auf die Konstruktion unserer Häuser. Auf alle Bauteile gibt es fünf Jahre Gewährleistung gemäß VOB(B). Um Stabilität und Vertrauen in unsere Zusammenarbeit zu gewährleisten, geben wir Ihnen zudem eine Preisgarantie von 18 Monaten, vorausgesetzt, die Liefervereinbarungen werden innerhalb eines Jahres nach Vertragsbeginn erfüllt.

Zufriedene Bauherren und Bauherrinnen: Sie sind unsere beste Empfehlung. Deshalb wird die Zufriedenheit unserer Kundinnen und Kunden fortlaufend von einem externen Marktforschungsinstitut ermittelt.

Nachhaltigkeit und Qualität – das QNG-Siegel für Danwood-Häuser

Das Qualitätssiegel Nachhaltiges Gebäude (QNG) ist eine Zertifizierung, die sich auf die Nachhaltigkeit von Gebäuden konzentriert. Das QNG bewertet verschiedene Aspekte der Nachhaltigkeit, einschließlich ökologischer, ökonomischer, soziokultureller und funktionaler Qualität, technischer Qualität, Prozessqualität sowie Standortqualität. Das Siegel wird von der Deutschen Gesellschaft für Nachhaltiges Bauen (DGNB) vergeben.

Auch Bauinteressenten, die sich für ein Danwood-Haus entscheiden und die auf Nachhaltigkeit Wert legen und zugleich von staatlichen Förderungen profitieren möchten, können mit ihrem persönlichen Danwood-Berater ihr geplantes Einfamilienhaus auf die Kriterien der QNG-Zertifizierung prüfen lassen und gegebenenfalls zusätzliche Maßnahmen ergreifen, um das QNG-Zertifikat zu erreichen.

PERFECT 86

86,48 m² Nettogrundfläche nach DIN 277

 schlüsselfertig

inklusive Maler, Fliesen, Sanitär, Vinyl, Laminat, elektrischen Rollläden und Technikpaket (Luft-Wasser-Wärmepumpe + Fußbodenheizung + zentrale Lüftungsanlage mit Wärmerückgewinnung) ab Oberkante Bodenplatte.

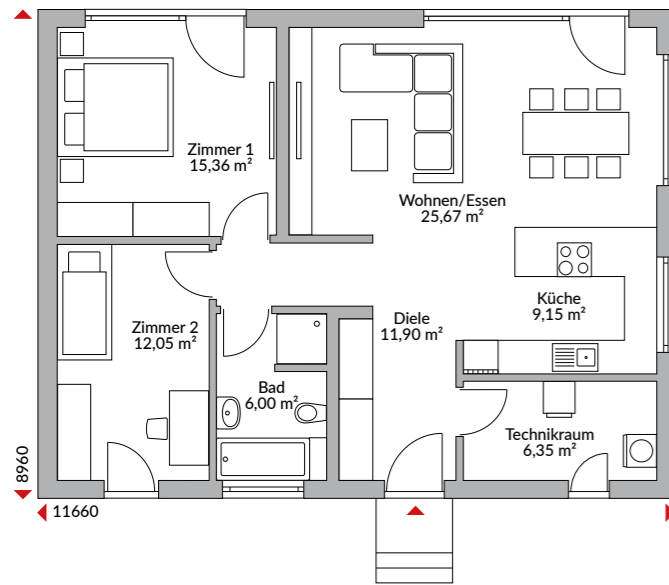
 ⁴⁰ EffizienzHaus

210.200 €

IDEAL FÜR SINGLES UND PAARE

Große Fensterflächen verpassen dem kleinen Bungalow nicht nur ein schickes Äußeres, sondern sorgen für viel Helligkeit und Weite im Haus. Die Diele gibt sich großzügig, die offene Küche bietet ausreichend Stau- und Arbeitsfläche und der Wohn-/Essbereich ist klar gegliedert. Das Bad mit Nischendusche und Wanne nutzt

den verfügbaren Platz optimal aus und ist gut an die zwei Schlafzimmer angebunden. Auch der Technikraum bietet Platz für Waschmaschine und Trockner und all die Technik, die untergebracht werden muss. Einfach perfekt!



Erdgeschoss 86,48 m²



Abbildungen zeigen teilweise individuelle Zusatzausstattung.



PERFECT 86



EINBLICKE IN PERFECT 86

Das Kleine ganz groß. Offenheit gepaart mit nordischer Klarheit in der Einrichtung, schafft dieses Wunder. Natürliche Akzente und auffällige Strukturen auf Schränken, Lampen und Accessoires sowie die Retrofliesen in der Küche lockern das durch weiße Wände und hellgrauen Boden eher kühl wirkende Ambiente wohltuend auf.

WohnArt

Wählen Sie das perfekte Finish für Ihr Haus! Wir realisieren es für Sie! Fragen Sie Ihren Danwood-Berater nach dem Interieur-Design für dieses Haus oder informieren Sie sich auf unserer Webseite.



PERFECT 95

95,43 m² Nettogrundfläche nach DIN 277

 schlüsselfertig

inklusive Maler, Fliesen, Sanitär, Vinyl, Laminat, elektrischen Rollläden und Technikpaket (Luft-Wasser-Wärmepumpe + Fußbodenheizung + zentrale Lüftungsanlage mit Wärmerückgewinnung) ab Oberkante Bodenplatte.

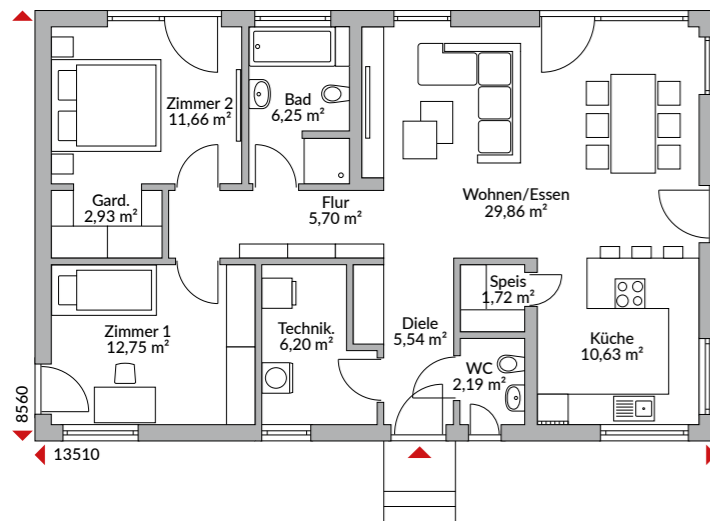
 ⁴⁰ EffizienzHaus

231.500 €

NEUANFANG

Die Kinder sind flügge, den Job hat man im Griff, die frühen Träume sind gelebt. Doch einer ist da noch: Ein neues Haus. Nur für uns zwei. Ohne Wenn und Aber, so wie wir das schon immer wollten. So, dass wir das auch in 20 Jahren noch genießen können. Auf einer Ebene,

mit viel Licht, großzügig und offen. Mit transparenten Übergängen zwischen draußen und drinnen. Mit allem Nötigen, aber ohne Ballast. Und modern und individuell wie wir. Wir haben das Haus gefunden. Jetzt geht's los.



Erdgeschoss 95,43 m²



Abbildungen zeigen teilweise individuelle Zusatzausstattung.



PERFECT 95



EINBLICKE IN PERFECT 95

Grau, Weiß und Schwarz sind die Farben, die der Einrichtung Klarheit und Modernität verleihen. Geerdet wird die Mischung durch warmes Holz. Der Wohnraum erhält durch große Fensterflächen so viel Licht, dass auch eine dunkle Kontrastfarbe an einer Wand nicht erdrückend wirkt.

WohnArt

Wählen Sie das perfekte Finish für Ihr Haus! Wir realisieren es für Sie! Fragen Sie Ihren Danwood-Berater nach dem Interieur-Design für dieses Haus oder informieren Sie sich auf unserer Webseite.



PERFECT 101

101,02 m² Nettogrundfläche nach DIN 277

 schlüsselfertig

inklusive Maler, Fliesen, Sanitär, Vinyl, Laminat, elektrischen Rollläden und Technikpaket (Luft-Wasser-Wärmepumpe + Fußbodenheizung + zentrale Lüftungsanlage mit Wärmerückgewinnung) ab Oberkante Bodenplatte.

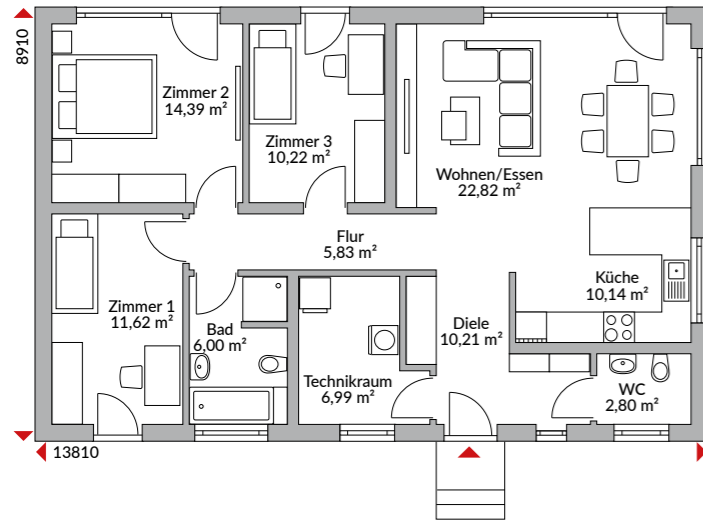
 ⁴⁰ EffizienzHaus

237.500 €

PLATZ FÜR ALLE

Auch als kleine Familie hat man in diesem Bungalow Platz genug und vieles, was mancher Stadtwohnung gleicher Größe fehlt: eine großzügige Diele, ein Gäste-WC, eine moderne offene Küche und vor allem sehr viel

Tageslicht im Haus und mehrere Austritte ins Grüne. Wenn irgendwann die Kinder aus dem Haus sind, ist der Bungalow ein pflegeleichter Begleiter bis ins hohe Alter.



Erdgeschoss 101,02 m²



Abbildungen zeigen teilweise individuelle Zusatzausstattung.



PERFECT 101



EINBLICKE IN PERFECT 101

Weiß, Grau und warme Hölzer – wir kommen immer wieder auf diese Farbkombination zurück. Sie ist so vielfältig einzusetzen. Ergänzt mit weichen Polstern, auffälligen Texturen, schön geformten Möbeln und ein paar schwarzen Akzenten macht sie gerade in kleineren Räumen richtig Eindruck! Aber bitte die Grünpflanzen nicht vergessen!

WohnArt

Wählen Sie das perfekte Finish für Ihr Haus! Wir realisieren es für Sie! Fragen Sie Ihren Danwood-Berater nach dem Interieur-Design für dieses Haus oder informieren Sie sich auf unserer Webseite.



PERFECT 112

111,57 m² Nettogrundfläche
nach DIN 277

 schlüsselfertig

inklusive Maler, Fliesen, Sanitär, Vinyl, Laminat, elektrischen Rollläden und Technikpaket (Luft-Wasser-Wärmepumpe + Fußbodenheizung + zentrale Lüftungsanlage mit Wärmerückgewinnung) ab Oberkante Bodenplatte.

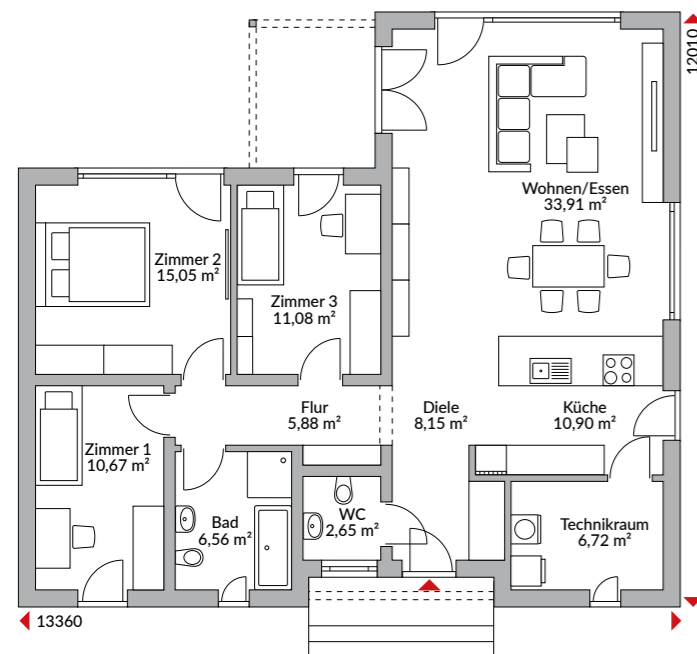
 ⁴⁰
EffizienzHaus

260.800 €

MODERNER KLASSIKER

Kein bisschen angestaubt wirkt dieser Winkelbungalow. Großzügige Verglasungen und ein zurückspringender und dadurch überdachter Eingangsbereich geben ihm ein zeitgemäßes Outfit. Seine Raumaufteilung macht ihn familientauglich, aber auch ein Paar weiß

die Räume bestimmt gut zu nutzen. So ist das schicke Raumwunder ein zuverlässiger Begleiter durchs Leben, der im überdachten Winkel stets einen behaglichen und geschützten Platz zum Relaxen bereithält.



Erdgeschoss 111,57 m²



Abbildungen zeigen teilweise individuelle Zusatzausstattung.



PERFECT 112



EINBLICKE IN PERFECT 112

Natürlich schön präsentiert sich dieses Interieur. Durch die großen Fenster, aber auch durch Grün an den Wänden, Holz auf Möbeln und Fußboden, hölzerne Jalousien und die bewusst natürlich gehaltene Dekoration korrespondieren Garten und Wohnraum aufs Beste miteinander. Die Küche fügt sich dezent ein. Wenige dunkle Akzente und runde Formen lockern die Atmosphäre im Wohnraum auf, der dank der filigranen Möbel kein bisschen zugestellt wirkt.

WohnArt

Wählen Sie das perfekte Finish für Ihr Haus! Wir realisieren es für Sie! Fragen Sie Ihren Danwood-Berater nach dem Interieur-Design für dieses Haus oder informieren Sie sich auf unserer Webseite.



PERFECT 113

112,69 m² Nettogrundfläche
nach DIN 277

 schlüsselfertig

inklusive Maler, Fliesen, Sanitär, Vinyl, Laminat, elektrischen Rollläden und Technikpaket (Luft-Wasser-Wärmepumpe + Fußbodenheizung + zentrale Lüftungsanlage mit Wärmerückgewinnung) ab Oberkante Bodenplatte.

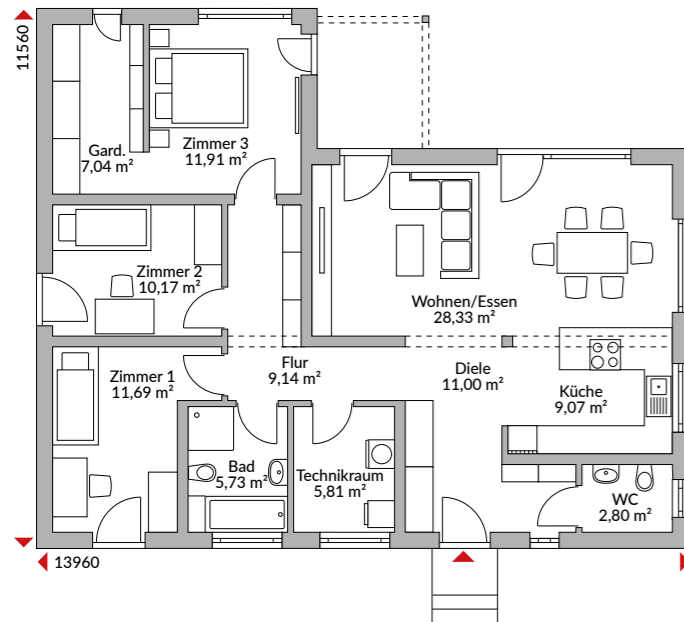
 ⁴⁰ EffizienzHaus

279.000 €

MIT HIMMELSBlick UND LUFT NACH OBEN

Herz, was willst Du mehr? Der kompakte Bungalow mit viel Stauraum, drei Schlafzimmern und einer Ankleide überzeugt in jeder Hinsicht. Mit einer großzügigen Diele und – das ist das Highlight –

Offenheit im Wohn-/Essbereich bis unters Dach inklusive teilverglastem Giebel. Das ergibt nicht nur ein tolles Raumgefühl mit viel Luft nach oben, sondern auch eine Architektur, die sich sehen lassen kann.



Erdgeschoss 112,69 m²



Abbildungen zeigen teilweise individuelle Zusatzausstattung.



PERFECT 113



EINBLICKE IN PERFECT 113

Diese edle Version des Scandi-Styles ist wie geschaffen für denn nicht allzu großen, aber lichtdurchfluteten Raum. Helles Holz zu weißen Wänden und Einzelmöbeln, gepaart mit ein wenig Hellgrau, wirkt stets klar und aufgeräumt. Das taubenblaue Sofa mit der feinen grafischen Struktur und der ebenso dezent strukturierte Teppich, auf dem es ruht, verstärken den edel-lässigen Eindruck. Feine lichtdurchlässige Vorhänge rahmen die großen Fenster ein und tragen zum Wohlfühlen unter der hohen Decke bei.

WohnArt

Wählen Sie das perfekte Finish für Ihr Haus! Wir realisieren es für Sie! Fragen Sie Ihren Danwood-Berater nach dem Interieur-Design für dieses Haus oder informieren Sie sich auf unserer Webseite.



PERFECT 116

116,49 m² Nettogrundfläche
nach DIN 277

 schlüsselfertig

inklusive Maler, Fliesen, Sanitär, Vinyl, Laminat, elektrischen Rollläden und Technikpaket (Luft-Wasser-Wärmepumpe + Fußbodenheizung + zentrale Lüftungsanlage mit Wärmerückgewinnung) ab Oberkante Bodenplatte.

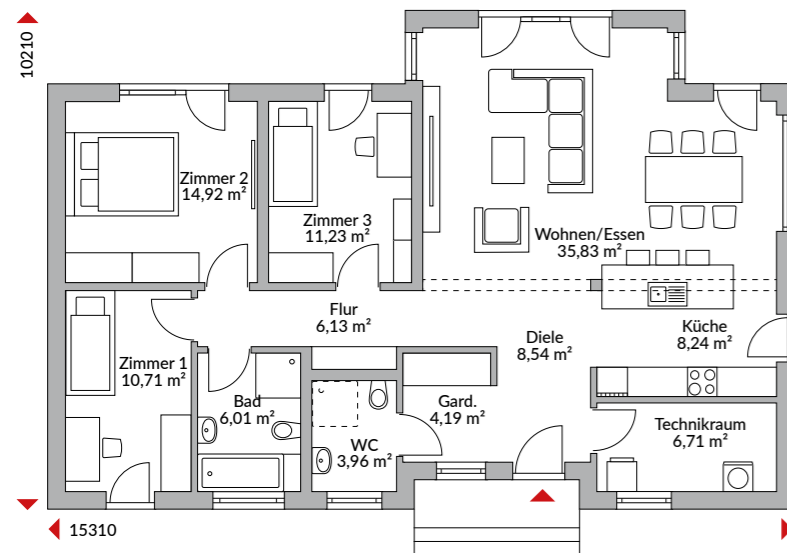
 ⁴⁰ EffizienzHaus

265.300 €

ALLTAGSTAUGLICH

Von außen schön anzuschauen ist Perfect 116 durch den vorgerückten dritten Giebel, der auch die Innenräume erweitert. Mit drei Schlafzimmern und der Möglichkeit, das Gäste-WC als Duschbad auszustatten, sowie mit viel Platz im Wohn-

Essbereich und großzügiger Diele ist der Bungalow komfortabel für ein Paar bemessen, aber auch eine vierköpfige Familie findet darin ein angemessenes und ansprechendes Zuhause.



Erdgeschoss 116,49 m²



Abbildungen zeigen teilweise individuelle Zusatzausstattung.



PERFECT 116



EINBLICKE IN PERFECT 116

Blau und Weiß bringen zwar nordische Frische in die Räume, aber die Kassettenfronten der Küche, runde Formen an Tisch und Stühlen und die dicken Polster des Sofas sorgen für die gemütliche Seite. Eine Prise Eleganz verträgt das Ganze auch noch – herbeigezaubert von der schönen Kupferleuchte und kupferfarbenen Accessoires.

WohnArt

Wählen Sie das perfekte Finish für Ihr Haus! Wir realisieren es für Sie! Fragen Sie Ihren Danwood-Berater nach dem Interieur-Design für dieses Haus oder informieren Sie sich auf unserer Webseite.



PERFECT 120.1

120,18 m² Nettogrundfläche nach DIN 277



schlüsselfertig

inklusive Maler, Fliesen, Sanitär, Vinyl, Laminat, elektrischen Rollläden und Technikpaket (Luft-Wasser-Wärmepumpe + Fußbodenheizung + zentrale Lüftungsanlage mit Wärmerückgewinnung) ab Oberkante Bodenplatte.

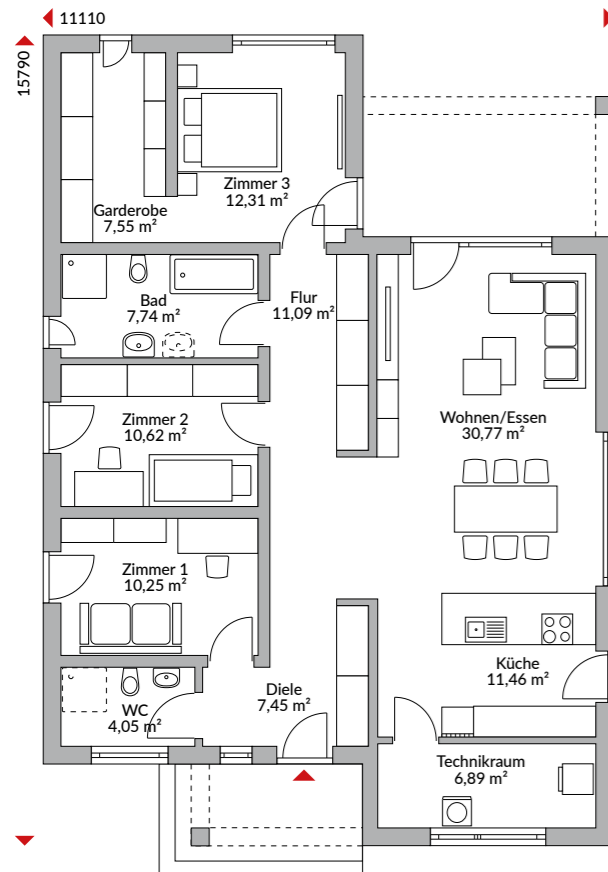


282.800 €

PRAKTISCH GESCHNITTEN

Dieser Winkelbungalow punktet mit einem durchdachten Grundriss, viel Tageslicht in den Räumen und schöner Architektur. Die eingeschnittene Frontpartie bietet nicht nur eine moderne Optik, sie schützt den Eingang auch vor Wind und Wetter.

So einen überdachten Platz findet man auch über der Terrasse, die dadurch zum Sommerzimmer avanciert. Einen Regenschauer können Sie hier einfach ignorieren.



Erdgeschoss 120,18 m²



Abbildungen zeigen teilweise individuelle Zusatzausstattung.



PERFECT 120 CUBE

120,15 m² Nettogrundfläche nach DIN 277

 schlüsselfertig

inklusive Maler, Fliesen, Sanitär, Vinyl, Laminat, elektrischen Rollläden und Technikpaket (Luft-Wasser-Wärmepumpe + Fußbodenheizung + zentrale Lüftungsanlage mit Wärmerückgewinnung) ab Oberkante Bodenplatte.

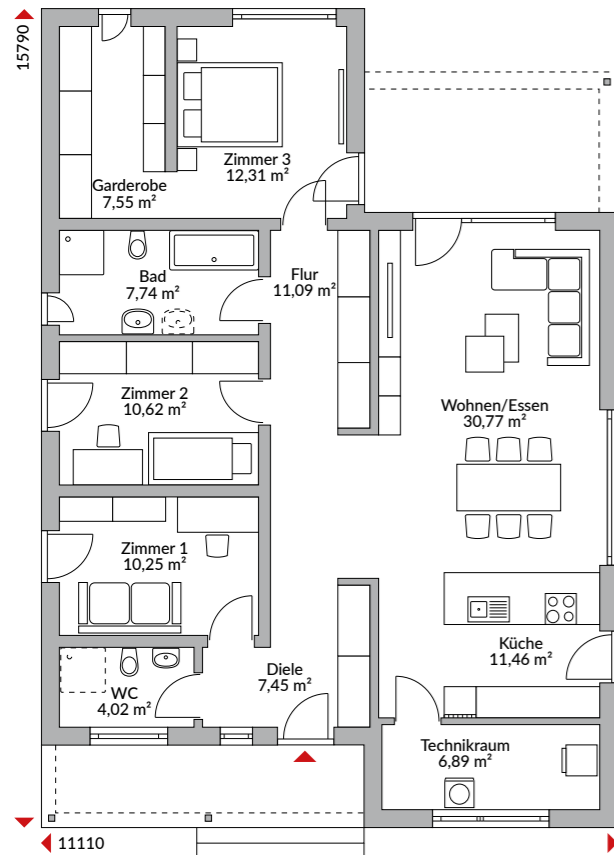
 ⁴⁰ EffizienzHaus

296.700 €

BAUHAUSFEELING

Der geradlinige Flachdachbungalow ist wieder in Mode gekommen und präsentiert sich nicht nur optisch zeitgemäß. Er bietet den heutzutage überwiegend gewünschten offenen Wohn-, Ess- und Kochbereich,

viel Stauraum in Diele und Flur und eine schöne Ankleide am Schlafzimmer. Sein Dach beschützt großzügig den Eingangsbereich und die Terrasse im Winkel.



Erdgeschoss 120,15 m²



Abbildungen zeigen teilweise individuelle Zusatzausstattung.



PERFECT 122

121,96 m² Nettogrundfläche nach DIN 277



inklusive Maler, Fliesen, Sanitär, Vinyl, Laminat, elektrischen Rollläden und Technikpaket (Luft-Wasser-Wärmepumpe + Fußbodenheizung + zentrale Lüftungsanlage mit Wärmerückgewinnung) ab Oberkante Bodenplatte.

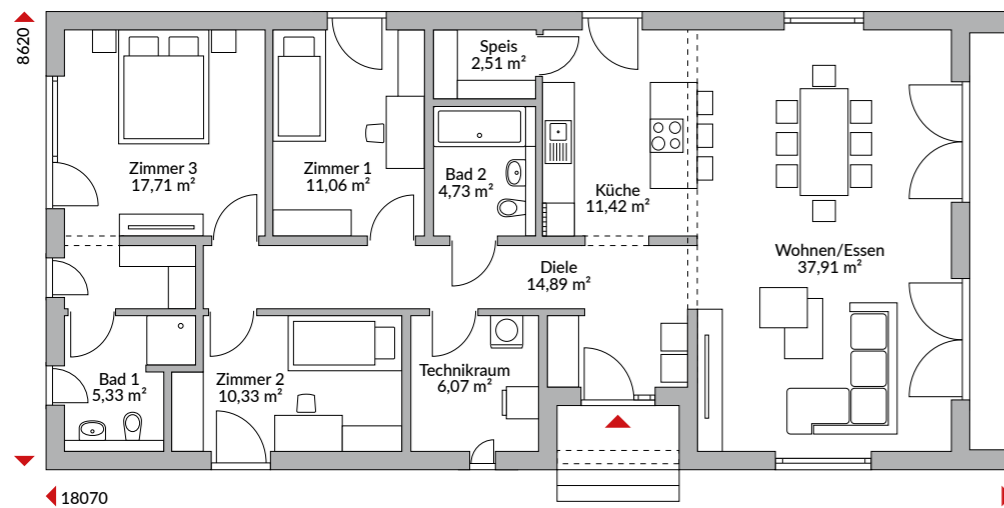


277.900 €

AUSSERGEWÖHNLICH

Der zum Garten giebelseitig beeindruckende Dachüberstand sorgt für einen besonderen Wow-Effekt bei diesem Bungalow. Beim zurück gesetzten Hauseingang kann man selbst bei einem kurzen Regenschauer in Ruhe den Schlüssel aus der Tasche nehmen.

Mit drei Schlafzimmern, zwei Bädern und einer Speisekammer bietet das Haus außerdem viel Komfort. Bodentiefe Fenster garantieren rundum viel Tageslicht in den Räumen. Unser Fassadenvorschlag zeigt eine edle Holz-Putzkombination.



Erdgeschoss 121,96 m²



Abbildungen zeigen teilweise individuelle Zusatzausstattung.



„Wenn wir irgendwann noch einmal bauen, dann auf alle Fälle wieder mit Danwood“.

Ann-Kathrin und Michael aus Emmendingen

PERFECT 124.1

123,68 m² Nettogrundfläche
nach DIN 277



schlüsselfertig

inklusive Maler, Fliesen, Sanitär, Vinyl, Laminat, elektrischen Rollläden und Technikpaket (Luft-Wasser-Wärmepumpe + Fußbodenheizung + zentrale Lüftungsanlage mit Wärmerückgewinnung) ab Oberkante Bodenplatte.

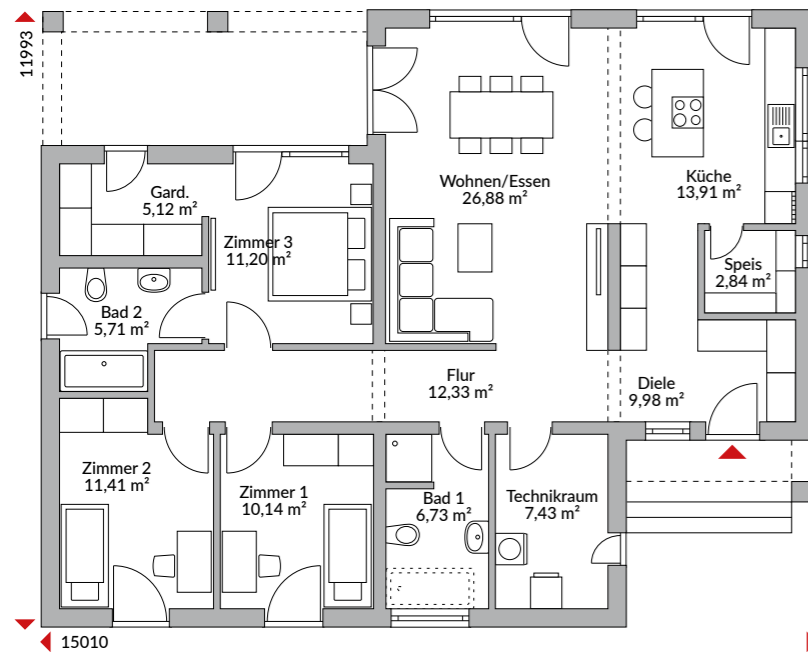


297.000 €

MIT GESCHÜTZTEM TERRASSENPLATZ

Der attraktive Winkelbungalow mit familienfreundlichem Grundriss kann ein Bestseller werden. Er bietet viel Stauraum, eine große Küche, ein geräumiges Elternschlafzimmer mit Ankleide und En-Suite-Bad, zwei (Kinder)zimmer und ein weiteres Bad und vor allem

einen schönen Eingangsbereich mit direktem Zugang zu Küche und Speisekammer. Besonders praktisch ist die großzügige Terrassenüberdachung, die vor Regen und zu viel Sonne schützt.



Erdgeschoss 123,68 m²



Abbildungen zeigen teilweise individuelle Zusatzausstattung.



PERFECT 126

126,28 m² Nettogrundfläche
nach DIN 277



inklusive Maler, Fliesen, Sanitär, Vinyl, Laminat, elektrischen Rollläden und Technikpaket (Luft-Wasser-Wärmepumpe + Fußbodenheizung + zentrale Lüftungsanlage mit Wärmerückgewinnung) ab Oberkante Bodenplatte.

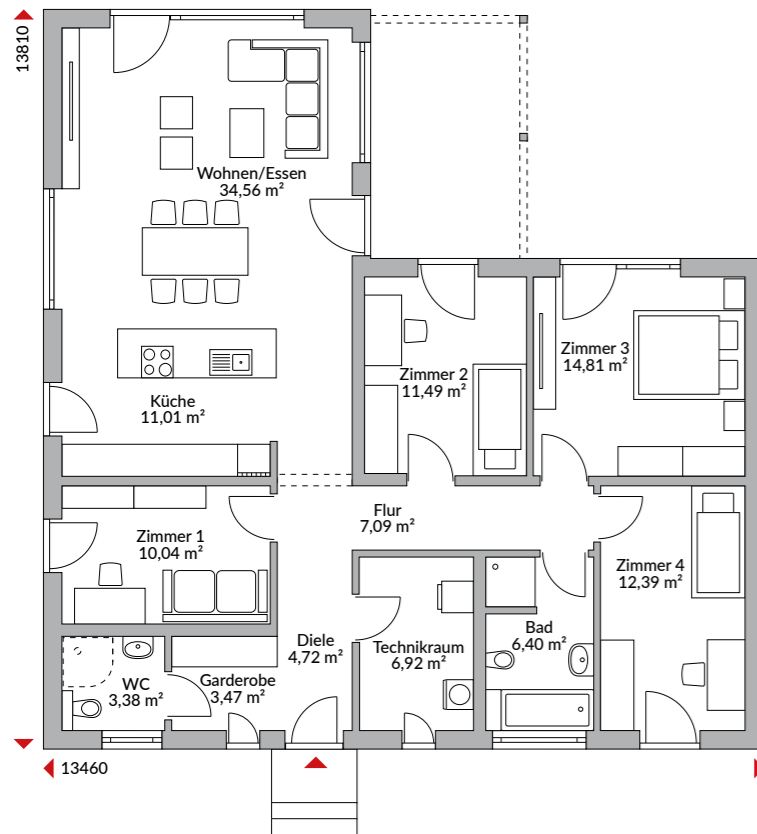


282.900 €

KOMFORT AUCH FÜR GÄSTE

Dieser Winkelbungalow hat es in sich. Fünf Zimmer sind auf 126 Quadratmetern gut verteilt: auf der rechten Seite die ruhigen Schlafräume und das Bad, auf der linken Seite findet das gemeinsame Familienleben statt. Hier

ist außerdem das Gästezimmer platziert, das durch das mögliche Upgrade des Gäste-WCs zum Duschbad dem Besuch viel Komfort bietet.



Erdgeschoss 126,28 m²



Abbildungen zeigen teilweise individuelle Zusatzausstattung.



PERFECT 126



EINBLICKE IN PERFECT 126

Durch die enge Verwobenheit des Wohn- und Essbereiches mit der Küche bekommt es dem Gesamteindruck gut, wenn das Interieur zurückhaltend und in natürlichen Farben gehalten ist. Die Farb- und Materialeinheit bringt Ruhe in diesen zentralen Raum und strahlt einladende Gemütlichkeit aus. Dafür sorgen auch der in Holzoptik sowie ein bequemes Sofa und gepolsterte Stühle, die sich mit in ihrer leichten Konstruktion hervorragend einfügen und den Raum nicht überladen.

WohnArt

Wählen Sie das perfekte Finish für Ihr Haus! Wir realisieren es für Sie! Fragen Sie Ihren Danwood-Berater nach dem Interieur-Design für dieses Haus oder informieren Sie sich auf unserer Webseite.



PERFECT 129

129,38 m² Nettogrundfläche
nach DIN 277

 schlüsselfertig

inklusive Maler, Fliesen, Sanitär, Vinyl, Laminat, elektrischen Rollläden und Technikpaket (Luft-Wasser-Wärmepumpe + Fußbodenheizung + zentrale Lüftungsanlage mit Wärmerückgewinnung) ab Oberkante Bodenplatte.

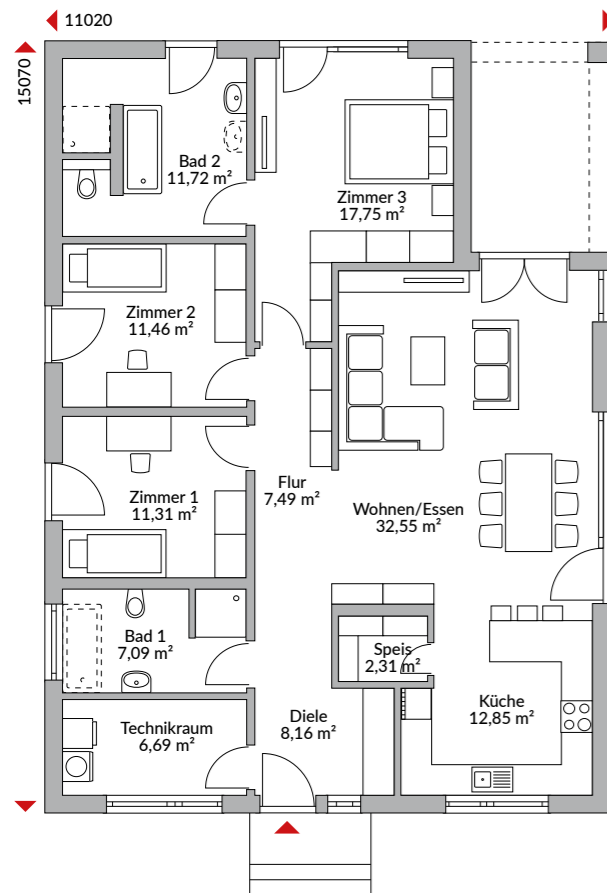
 ⁴⁰ EffizienzHaus

282.600 €

HAUS DER KURZEN WEGE

Kochen, Essen, Relaxen – alles ist auf Linie und durch schöne Sichtachsen verbunden. Da sich im Bungalow das Leben auf einer Ebene abspielt und dieses Modell sehr kompakt gehalten ist, bleiben alle Wege kurz. Das Schlafzimmer punktet zusätzlich mit dem Luxus eines eigenen großzügigen Bades mit moderner T-Lösung

für die Anordnung der Sanitärobjekte. Für Kinder oder Gäste steht ein weiteres Bad zu Verfügung. Die Küche ist sehr praktisch einzurichten und wird außerdem durch eine Speisekammer ergänzt. Noch Wünsche offen?



Erdgeschoss 129,38 m²



Abbildungen zeigen teilweise individuelle Zusatzausstattung.



PERFECT 129



EINBLICKE IN PERFECT 129

Die in rauchigen Taupe-Tönen und Weiß gehaltene Farbgebung dieses Raumes strahlt eine unglaubliche Ruhe aus. Natürliche Materialien wie helles Holz und flauschige Wolle, gemütliche Polster und schallschluckende Vorhänge verheißen den perfekten Ort der Entspannung. Obwohl der komplette Wohnraum gefliest ist, wirkt er in diesen Tönen warm und einladend. Die Modernität des Interieurs wird durch grifflose Möbelfronten, formschöne Lampen und große Bilder betont.

WohnArt

Wählen Sie das perfekte Finish für Ihr Haus! Wir realisieren es für Sie! Fragen Sie Ihren Danwood-Berater nach dem Interieur-Design für dieses Haus oder informieren Sie sich auf unserer Webseite.



PERFECT 132

132,22 m² Nettogrundfläche nach DIN 277



inklusive Maler, Fliesen, Sanitär, Vinyl, Laminat, elektrischen Rollläden und Technikpaket (Luft-Wasser-Wärmepumpe + Fußbodenheizung + zentrale Lüftungsanlage mit Wärmerückgewinnung) ab Oberkante Bodenplatte.

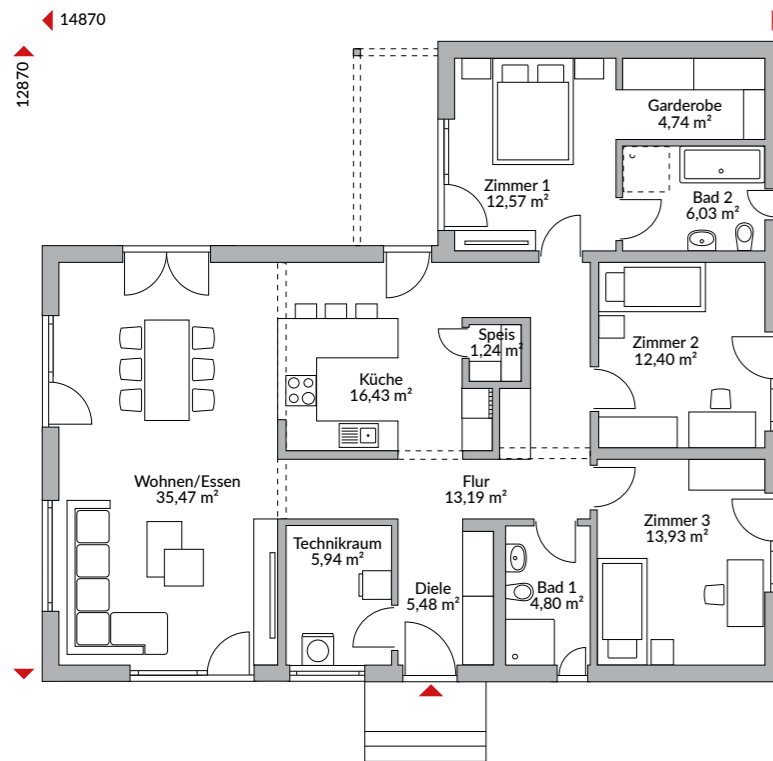


307.000 €

MIT WOW-EFFEKT

„Nicht schlecht!“ könnte der erste Eindruck sein, wenn man den Bungalow von vorn betrachtet. Ein „Wow“ bietet dann der Blick auf die rückwärtige Seite. Der Freiplatz im Winkel verspricht ein windgeschütztes Sonnenbad, und die dreieckigen Oberlichter im Giebel setzen ein optisches Highlight. Für die inneren Werte kann das Urteil nur noch „Perfekt!“ lauten:

Lichtdurchflutet präsentiert sich der bis zum Dachfirst offene Wohn-/Essbereich. Eine große Küche mit Speisekammer erfreut jeden Hobbykoch. Dem Schlafzimmer sind ein eigenes Bad und eine Ankleide angehängt. Zwei weitere Zimmer in optimaler Größe bieten Platz für Kinder, Gäste, Hobbies, Büro...



Erdgeschoss 132,22 m²



Abbildungen zeigen teilweise individuelle Zusatzausstattung.



PERFECT 135.1

134,89 m² Nettogrundfläche nach DIN 277



inklusive Maler, Fliesen, Sanitär, Vinyl, Laminat, elektrischen Rollläden und Technikpaket (Luft-Wasser-Wärmepumpe + Fußbodenheizung + zentrale Lüftungsanlage mit Wärmerückgewinnung) ab Oberkante Bodenplatte.

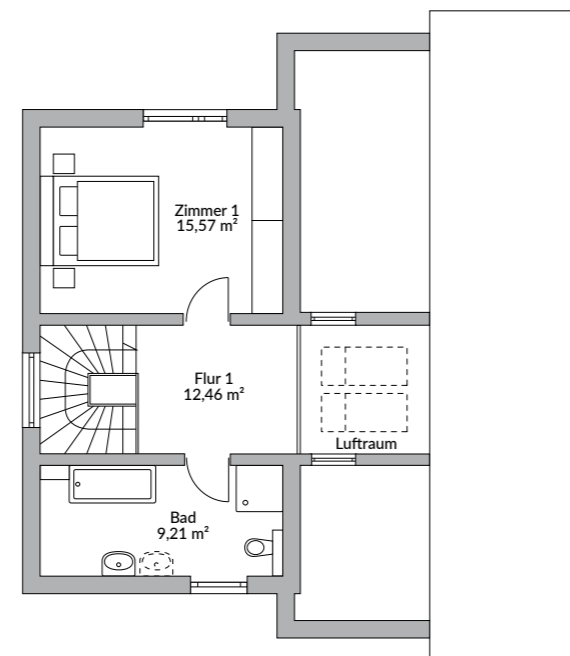
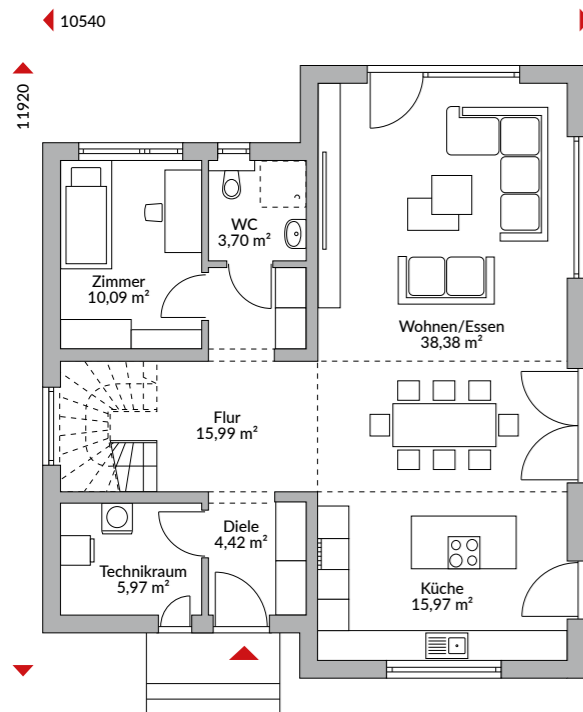


306.900 €

VERSETZTES PULTDACH

Warum nicht mal ein Bungalow mit Treppe? Am Tage spielt sich das Leben ebenerdig ab. Zum Schlafen zieht man sich aufs private Oberdeck zurück, von dem aus die untere Ebene ebenso gut im Blickfeld liegt wie der

Sternenhimmel über dem Esstisch. Für Gäste bietet das Erdgeschoss einen privaten Rückzugsbereich mit Bett und Bad.



Erdgeschoss 94,52 m²

Dachgeschoss 40,37 m²



Abbildungen zeigen teilweise individuelle Zusatzausstattung.



PERFECT 137

136,95 m² Nettogrundfläche nach DIN 277



schlüsselfertig

inklusive Maler, Fliesen, Sanitär, Vinyl, Laminat, elektrischen Rollläden und Technikpaket (Luft-Wasser-Wärmepumpe + Fußbodenheizung + zentrale Lüftungsanlage mit Wärmerückgewinnung) ab Oberkante Bodenplatte.

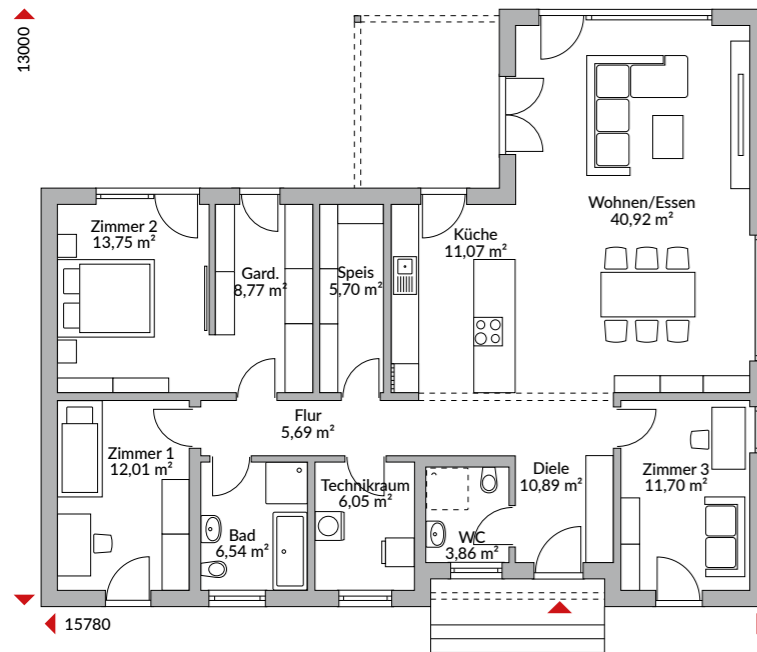


298.200 €

GUT GELÖST

Selten findet man in Winkelbungalows eine so perfekt durchdachte Aufteilung der Räume. Der gut dimensionierte Wohn-/Essbereich schließt offen an die Küche mit eigenem Terrassenausgang an. In der Küche können Sie sich Ihren Wunsch nach einer schönen Insellösung erfüllen. Ihre Vorräte sind in der großen Speisekammer gut aufgehoben. Zum geräumigen

Schlafzimmer gehört eine Ankleide mit Fenster. Wenn die beiden kleineren Zimmer für Kinder oder Gäste genutzt werden, ist die Ausstattung des Gäste-WC mit einer Dusche sinnvoll. Die eingeschnittene Frontpartie des Hauses sorgt für eine moderne Optik und lässt Sie nicht im Regen stehen.



Erdgeschoss 136,95 m²



Abbildungen zeigen teilweise individuelle Zusatzausstattung.



PERFECT 139.1

139,41 m² Nettogrundfläche nach DIN 277



schlüsselfertig

inklusive Maler, Fliesen, Sanitär, Vinyl, Laminat, elektrischen Rollläden und Technikpaket (Luft-Wasser-Wärmepumpe + Fußbodenheizung + zentrale Lüftungsanlage mit Wärmerückgewinnung) ab Oberkante Bodenplatte.

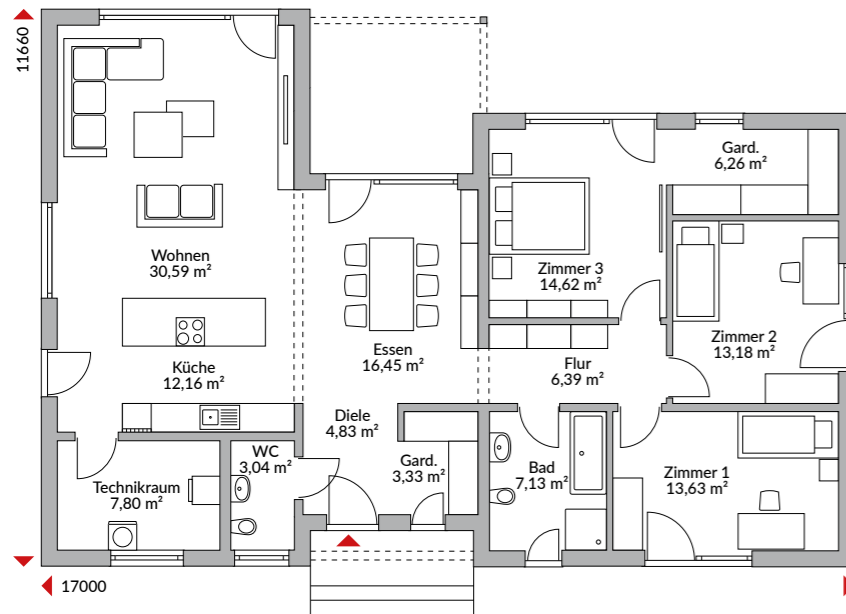


301.700 €

STRIKT GETRENNT

Links wohnen und kochen, rechts schlafen bzw. seine Rückzugsrefugien genießen – so strikt sind die Bereiche in diesem Bungalow getrennt. Und beide Teile bieten großzügige Räume. Hervorzuheben sind der exponierte Essplatz in der hellen Mitte, von dem es direkt in das

überdachte „Terrassenzimmer“ geht, die Ankleide im Elternschlafzimmer und nicht zuletzt die großzügige Diele, in der viel Garderobe Platz findet und sich Gäste nicht drängeln müssen.



Erdgeschoss 139,41 m²



Abbildungen zeigen teilweise individuelle Zusatzausstattung.



PERFECT 145

145,33 m² Nettogrundfläche nach DIN 277

 schlüsselfertig

inklusive Maler, Fliesen, Sanitär, Vinyl, Laminat, elektrischen Rollläden und Technikpaket (Luft-Wasser-Wärmepumpe + Fußbodenheizung + zentrale Lüftungsanlage mit Wärmerückgewinnung) ab Oberkante Bodenplatte.

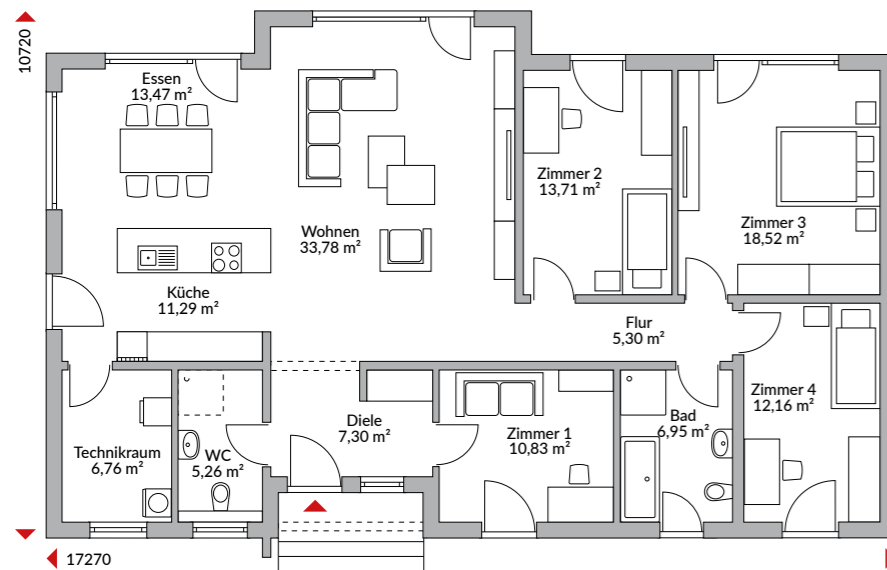
 ⁴⁰ EffizienzHaus

302.400 €

VIEL PLATZ

Wer viel Platz für den Esstisch und eine große Lümmel-Sofaecke wünscht, wird mit diesem Bungalow glücklich. Für drei Kinder gibt es ein eigenes Zimmer, und da das Gäste- WC zum Duschbad erweitert werden kann, auch kein Gedränge im Bad. Dank der großflächigen,

bodentiefen Verglasungen präsentiert sich dieser Hausentwurf von allen Seiten lichtdurchflutet. Der dritte Giebel auf der Rückseite lockert die Architektur auf, der straßenseitige Fassadeneinschnitt hat praktischen Nutzen als Eingangsüberdachung.



Erdgeschoss 145,33 m²



Abbildungen zeigen teilweise individuelle Zusatzausstattung.



PERFECT 149.1

148,86 m² Nettogrundfläche nach DIN 277

 schlüsselfertig

inklusive Maler, Fliesen, Sanitär, Vinyl, Laminat, elektrischen Rollläden und Technikpaket (Luft-Wasser-Wärmepumpe + Fußbodenheizung + zentrale Lüftungsanlage mit Wärmerückgewinnung) ab Oberkante Bodenplatte.

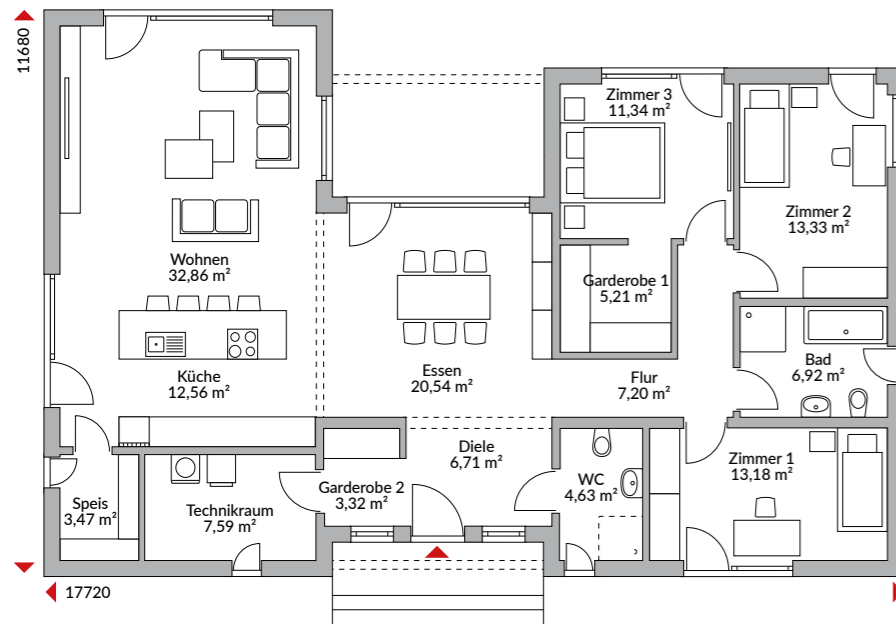
 ⁴⁰ EffizienzHaus

322.100 €

LIEBLINGSPLÄTZE

Wetten, dass das „Terrassenzimmer“ Ihr Lieblingsplatz sein wird? Windgeschützt von drei Seiten, mit Dach über dem Kopf und trotzdem draußen sitzen. Hier kann man den ersten und letzten Sonnenstrahl auskosten, essen, spielen, Zeitung lesen oder sich einfach aneinander

kuscheln. Soll es doch regnen! Das stört Sie nicht! Und wenn, haben Sie noch andere wunderbare und lichtdurchflutete Rückzugsorte im ganzen Haus. Alles potenzielle Lieblingsplätze.



Erdgeschoss 148,86 m²



Abbildungen zeigen teilweise individuelle Zusatzausstattung.



PERFECT 161

161,21 m² Nettogrundfläche
nach DIN 277



inklusive Maler, Fliesen, Sanitär, Vinyl, Laminat, elektrischen Rollläden und Technikpaket (Luft-Wasser-Wärmepumpe + Fußbodenheizung + zentrale Lüftungsanlage mit Wärmerückgewinnung) ab Oberkante Bodenplatte.

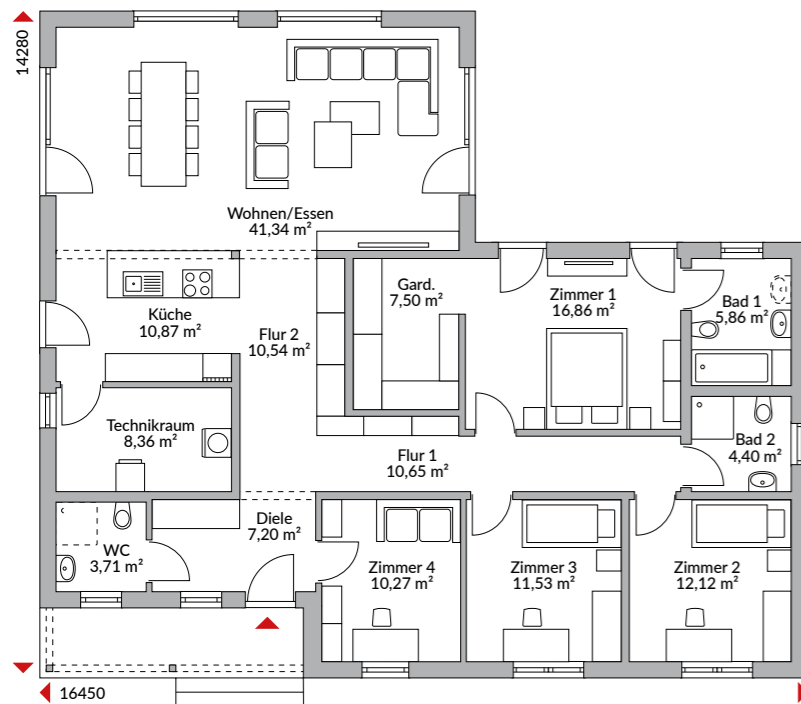


359.100 €

AUS ZWEI MACH EINS

Man schiebe zwei Baukörper ineinander, erhalte zwei praktische Winkel – im Eingangs- und im Terrassenbereich – und zwei Areale innerhalb der eigenen vier Wände. Von der Haustür führt der Weg an Diele, Gäste-WC und Technikraum direkt zu Küche, Wohn- und Esszimmer, wo es zusätzliches Tageslicht von oben gibt. Von der Diele führt ein Flur in drei

Schlafzimmer und in zwei Bäder. Eines davon gehört als En-Suite-Bad zum Masterschlafrum, sodass die Eltern zusammen mit dem Ankleidebereich ein großzügiges eigenes Reich genießen dürfen. Ein weiteres, direkt von der Diele zugängliches Zimmer, bietet sich als Büro oder für Gäste an.



Erdgeschoss 161,21 m²



Abbildungen zeigen teilweise individuelle Zusatzausstattung.



PERFECT 163.1

162,79 m² Nettogrundfläche
nach DIN 277

 schlüsselfertig

inklusive Maler, Fliesen, Sanitär, Vinyl, Laminat, elektrischen Rollläden und Technikpaket (Luft-Wasser-Wärmepumpe + Fußbodenheizung + zentrale Lüftungsanlage mit Wärmerückgewinnung) ab Oberkante Bodenplatte.

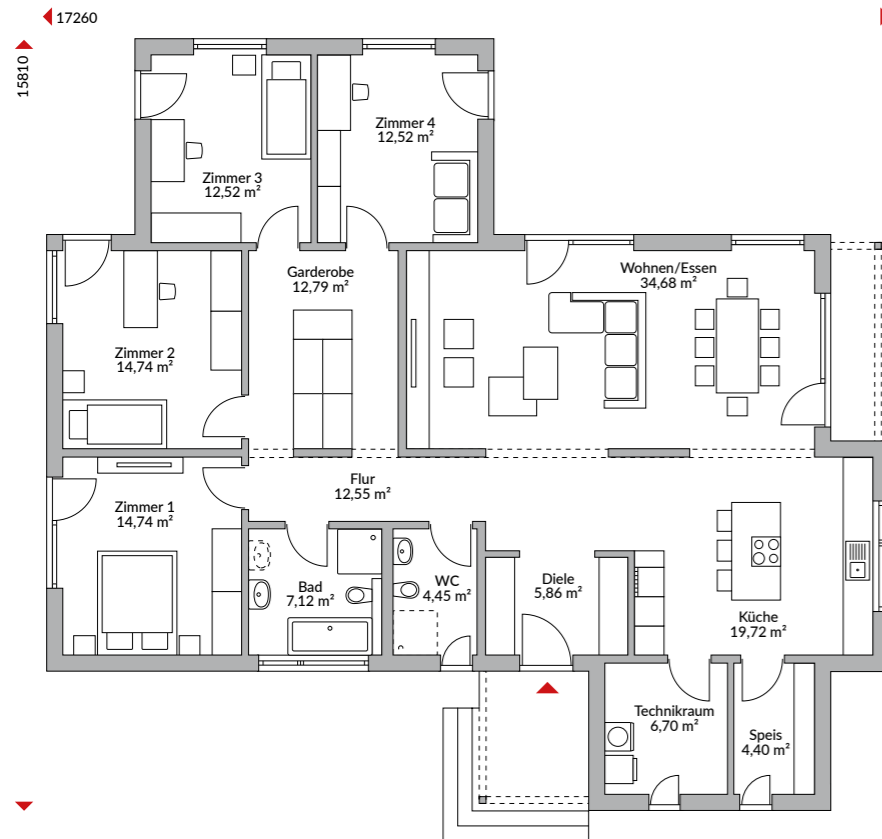
 ⁴⁰ EffizienzHaus

334.500 €

VOLLER ÜBERRASCHUNGEN!

Welcher Hobbykoch träumt nicht von einer 20-Quadratmeter-Küche! In diesem großzügigen Bungalow wartet sie auf ihren Einsatz. Und eine Speisekammer hält er auch noch vor! Um viele Gäste bekochen und bewirten zu können, bietet das Haus außerdem Platz für einen großen Esstisch. Damit

nicht genug! Es gibt vier Schlafzimmer und eine zentrale Garderobe, in der die ganze Familie ihre Kleidung verstauen kann. Die Architektur des Hauses ermöglicht einen windgeschützten, vom Wohnzimmer zugänglichen Terrassenplatz.



Erdgeschoss 162,79 m²



Abbildungen zeigen teilweise individuelle Zusatzausstattung.



PERFECT 165

163,43 m² Nettogrundfläche
nach DIN 277



inklusive Maler, Fliesen, Sanitär, Vinyl, Laminat, elektrischen Rollläden und Technikpaket (Luft-Wasser-Wärmepumpe + Fußbodenheizung + zentrale Lüftungsanlage mit Wärmerückgewinnung) ab Oberkante Bodenplatte.

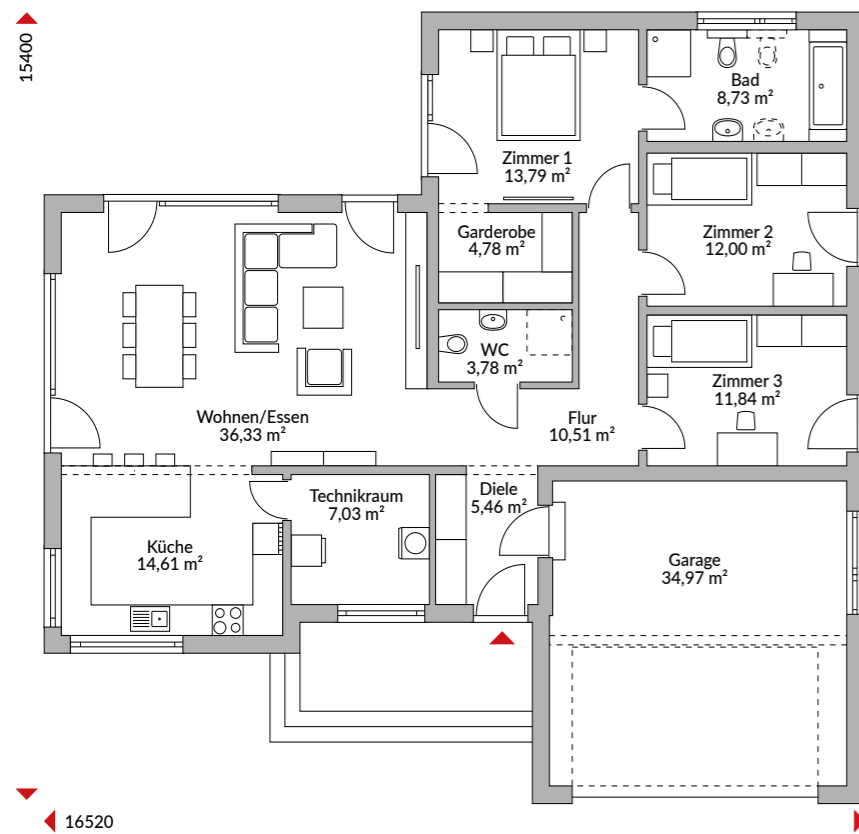


334.700 €

ALLES UNTER DACH UND FACH

Freie Fahrt ins neue Haus! Selbst das Auto darf dank integrierter Garage mit einziehen und 36 Quadratmeter in Beschlag nehmen, die es sich bestimmt mit Fahrrad, Roller & Co. teilen muss. Zum Wohnen bleibt Ihrer Familie aber noch genügend Platz. So können Sie sich im hellen Wohn-Essraum entfalten, in der großen Küche

den Kochlöffel schwingen oder sich in die separaten Privatgemächer zurückziehen, die zwei kleine Räume und ein Schlafzimmer mit Ankleide und En-Suite-Bad umfassen. Das Gäste-WC in zentraler Lage verbindet beide Trakte.



Erdgeschoss 163,43 m²



Abbildungen zeigen teilweise individuelle Zusatzausstattung.



PERFECT 170

168,20 m² Nettogrundfläche
nach DIN 277

 schlüsselfertig

inklusive Maler, Fliesen, Sanitär, Vinyl, Laminat, elektrischen Rollläden und Technikpaket (Luft-Wasser-Wärmepumpe + Fußbodenheizung + zentrale Lüftungsanlage mit Wärmerückgewinnung) ab Oberkante Bodenplatte.

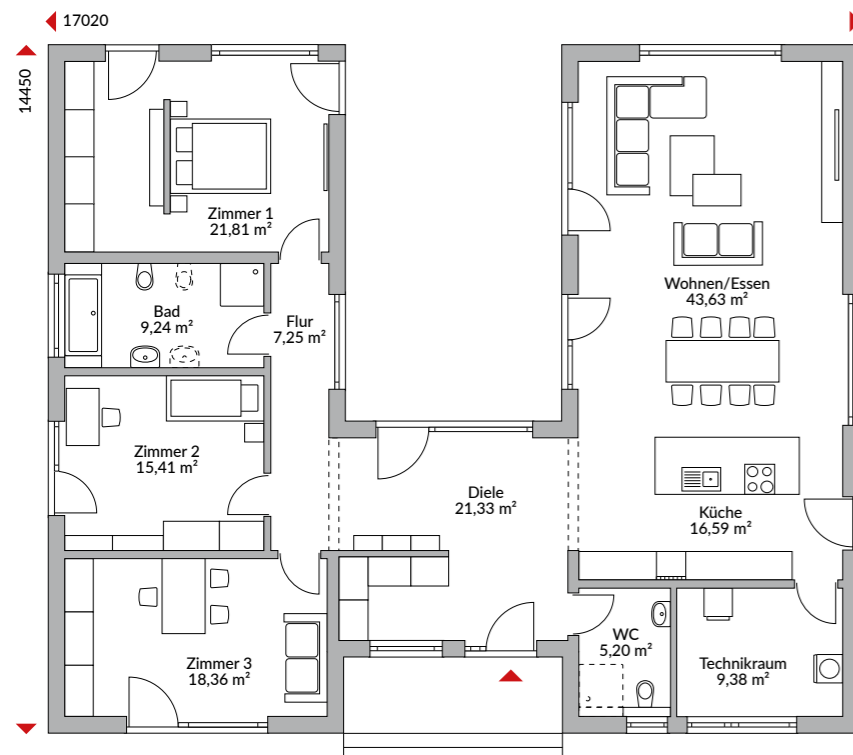
 ⁴⁰ EffizienzHaus

387.600 €

FUTURISTISCHER LOOK

Die einladende große Diele unter dem Flachdach verbindet zwei Haushälften mit zugewinkelten Pultdächern und klar getrennten Funktionen: Links erschließen sich über einen hellen Flur drei geräumige Schlafräume und das Familienbad. Eine Wandscheibe schafft im Elternschlafzimmer eine separate Ankleide. Der rechte Baukörper ist überwiegend dem rundum

von Tageslicht durchfluteten Wohn-/Essbereich und der offenen Inselküche vorbehalten. Technikraum und Gäste-WC vervollständigen den Trakt. Das Highlight dieses besonderen Bungalows ist der Innenhof, den die futuristische Architektur schützend umschließt und in dem Sie Ihre Freiluft-Lounge genießen können.



Erdgeschoss 168,20 m²



Abbildungen zeigen teilweise individuelle Zusatzausstattung.



BRAVE 180

180,09 m² Nettogrundfläche nach DIN 277



schlüsselfertig

inklusive Maler, Fliesen, Sanitär, Vinyl, Laminat, elektrischen Rollläden und Technikpaket (Luft-Wasser-Wärmepumpe + Fußbodenheizung + zentrale Lüftungsanlage mit Wärmerückgewinnung) ab Oberkante Bodenplatte.

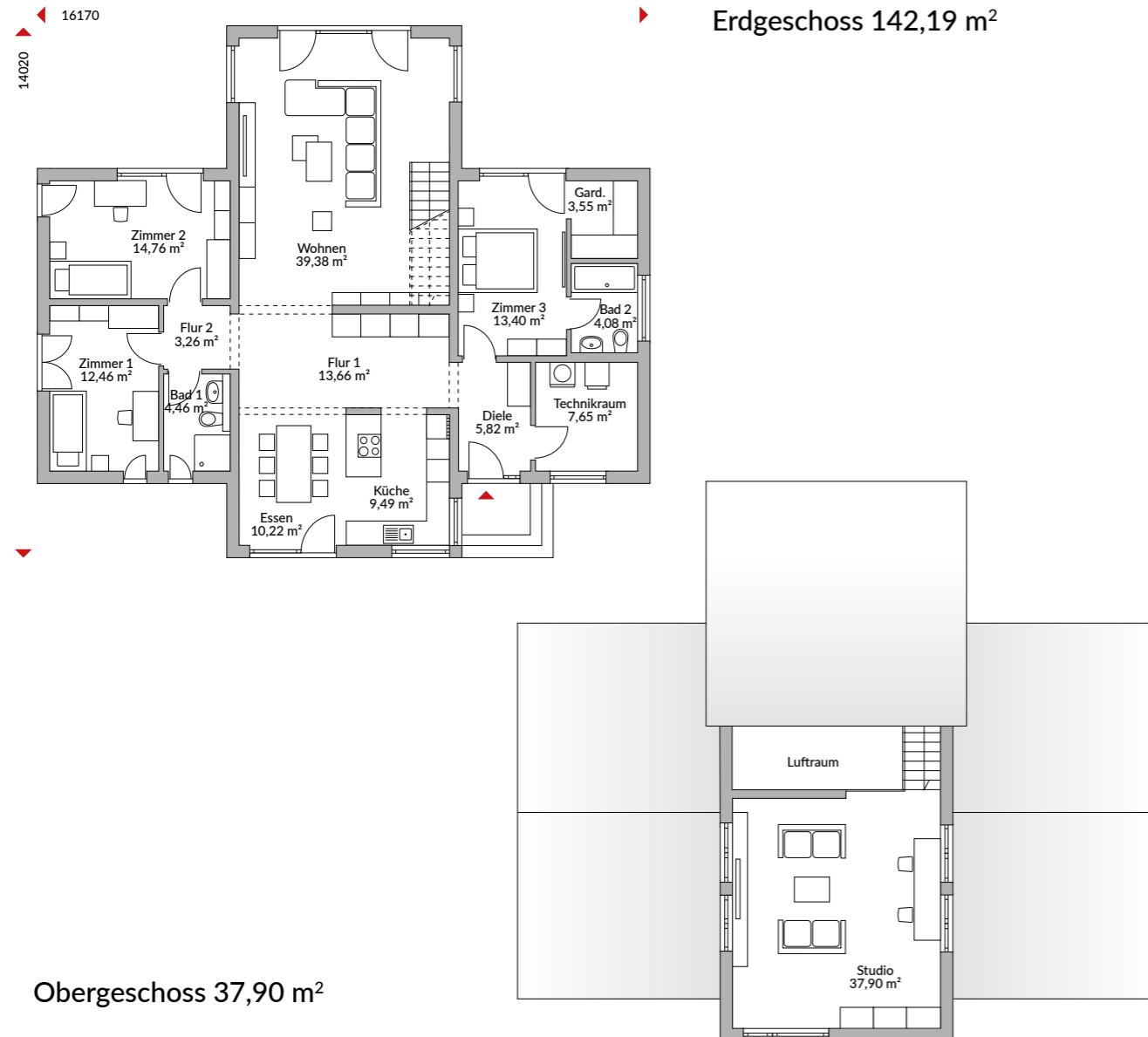


380.100 €

DACHKUNST

Dieser Winkelbungalow mit versetztem Pultdach auf der rechten und Satteldach auf der linken Seite zielt architektonisch jedes Wohngebiet. Innen bietet er alle Möglichkeiten des ebenerdigen Wohnens. Hier kann man mit Kindern leben, im eigenen Büro arbeiten oder

Gäste willkommen heißen. Zum Schlafzimmer gehört ein privates Bad, und die obere Ebene ist offen für vieles: Fitnessstudio oder Bibliothek, Arbeits- oder Gästeschlafplatz.



Abbildungen zeigen teilweise individuelle Zusatzausstattung.



PERFECT 192

191,78 m² Nettogrundfläche nach DIN 277

 schlüsselfertig

inklusive Maler, Fliesen, Sanitär, Vinyl, Laminat, elektrischen Rollläden und Technikpaket (Luft-Wasser-Wärmepumpe + Fußbodenheizung + zentrale Lüftungsanlage mit Wärmerückgewinnung) ab Oberkante Bodenplatte.

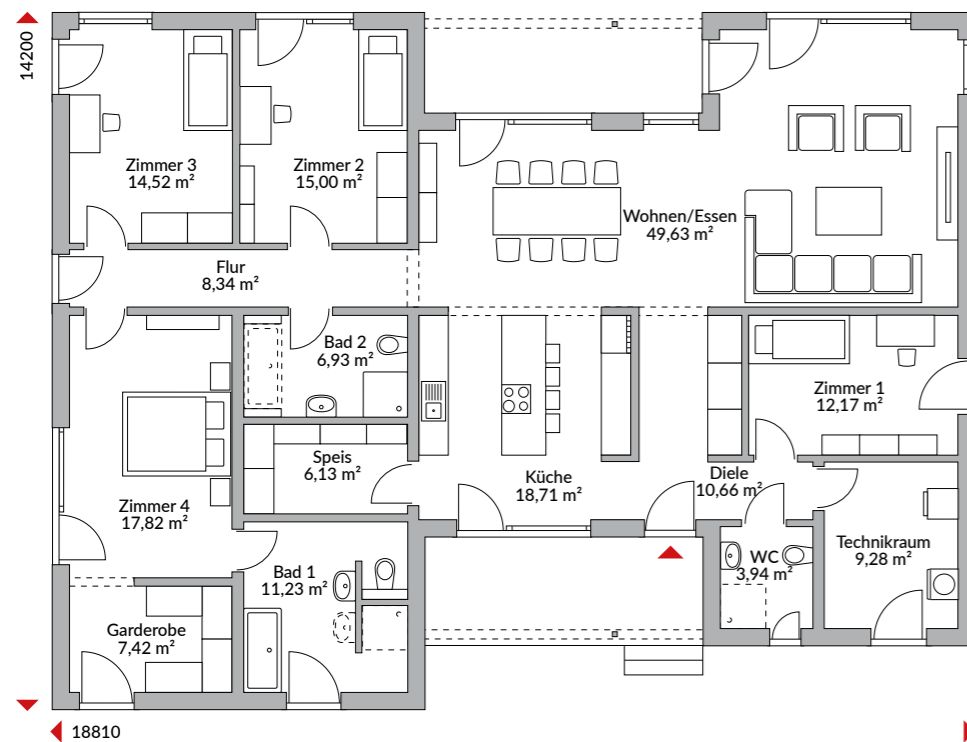
 ⁴⁰ EffizienzHaus

398.400 €

LUXURIÖS

Größe und Aufteilung dieses attraktiven Bungalows erlauben luxuriöses Wohnen auf einer Ebene. Alle privaten Räume mit jeweils separatem Eltern- und Kinderbad befinden sich im linken Flügel des Hauses. Der rechte Flügel beherbergt Wohnraum, Gästezimmer und Gäste-WC (Dusche möglich) und den Technikraum.

Das Zentrum teilen sich die ungewöhnlich platzierte dreizeilige Küche mit dem sich anschließenden lichtdurchfluteten Essplatz und eine geräumige Diele im „Hinterland“ der Küche. Anspruchsvollen Wohnräumen bietet dieses Haus den perfekten Rahmen.



Erdgeschoss 191,78 m²



Abbildungen zeigen teilweise individuelle Zusatzausstattung.



SCHAUFENSTER



BUNGALOWS





Zweigniederlassung Berlin

12489 Berlin
Justus-von-Liebig-Straße 7
Tel. +49 30 67823980
info@danwood.de
www.danwood.de



Niederlassung Brunn am Gebirge

2345 Brunn am Gebirge
Liebermannstraße F05/302-9
Campus 21
Tel. +43 66 44 38 49 91
infoat@danwood.at
www.danwood.at



Danwood GmbH

6340 Baar
Mühlegasse 18
Tel. +43 66 44 38 49 91
info@dan-wood-house.ch
www.dan-wood-house.ch