

VISION

*by Danwood*

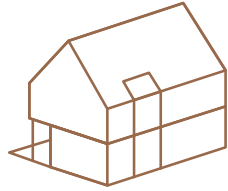
Exterieur & Interieur

Die Standard-Ausstattung



Wo Liebe, Freundschaft,  
Weisheit und Natur  
in schöner Eintracht  
wohnen, ist der Himmel.

Friedrich von Matthisson



## ARCHITEKTUR UND KONSTRUKTION

In Zusammenarbeit mit dem renommierten dänischen Studio Jacob Jensen Design entstanden unsere exklusiven Vision-Häuser, die den wahren skandinavischen Stil verkörpern: Klare, moderne Formen mit durchdachter Funktionalität verbinden alle Elemente des Hauses zu einem vollkommenen Ganzen. Drei Meter lichte Höhe im Erdgeschoss und bis zum First hin offene Dachgeschosse formen einzigartige Räume. Panoramafenster, die transparente Wände schaffen, sorgen für eine hervorragende natürliche Belichtung und öffnen das Haus zum Garten. So können Sie den Charme der Natur aus der Perspektive Ihres Wohnzimmers genießen.

An sonnigen Tagen schützt ein hochwertiges textiles Sonnenschutzsystem das Haus vor übermäßigem Lichteinfall und Hitze, während der Ausblick erhalten bleibt. Sie können die Farbe des High-Tech-Stoffes nach Ihren Wünschen wählen oder den Vorschlägen unserer Designer folgen.

Edle Fassadentafeln aus Faserzement unterstreichen den Charakter unserer Vision-Häuser. Sie sind kratz- und schmutzfest und garantieren im Zusammenspiel mit den gläsernen Elementen die Exklusivität der Häuser. Die große Farbauswahl ermöglicht es Ihnen, Innenräume und äußeres Erscheinungsbild geschmackvoll aufeinander abzustimmen.

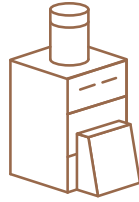
Die moderne hinterlüftete Fassade verbessert sowohl die Wärmedämmung als auch die Schalldämmung des gesamten Gebäudes erheblich.



## SCHLÜSSELFERTIGES TRAUMHAUS

Wählen Sie die einzugsfertige Version eines Vision-Hauses, steht Ihnen ein Innenarchitekt zur Seite, der gemeinsam mit Ihnen und auf der Basis Ihrer Wünsche und Vorlieben ein perfektes Projekt für das Interieur Ihres Hauses entwickelt. Für die Ausstattung der Vision-Häuser verwenden wir hochwertigste Materialien weltbekannter Marken. Dank des vielfältigen Angebotes können wir alle Ihre Wünsche berücksichtigen. Ihr Haus wird einzigartig sein! Unsere professionellen Ausbau-Teams verstehen ihr Handwerk und sorgen für höchste Qualität bei der Ausführung.

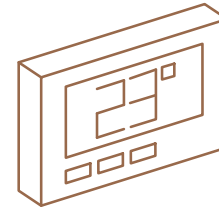
Alle Ausstattungen und Materialien, die wir Ihnen in dieser Broschüre beschreiben, stellen unser Standard-Angebot dar. Doch wir erfüllen auch Ihre ganz persönlichen Vorstellungen – und seien sie noch so ausgefallen. Oder Sie wünschen sich ganz andere Inspirationen von unseren Interieurdesignern? Fordern Sie uns heraus!



## ENERGIEEFFIZIENTE TECHNIK



Wohlige Wärme und dabei immer frische Luft. Ein gleichmäßiger Luftaustausch und die Rückgewinnung von bis zu 95 Prozent der Wärme der aus dem Haus abgeführten Luft werden durch ein mechanisches Lüftungssystem gewährleistet. Die Erdwärmepumpe hält den notwendigen Energieverbrauch für Heizung und Warmwasserbereitung sehr niedrig, was sich neben geringen Unterhaltskosten auch in geringeren Kohlendioxidemissionen niederschlägt. Die im ganzen Haus eingesetzte Fußbodenheizung ist effizient und garantiert auch an den kältesten Tagen einen hohen Wärme komfort. Die integrierte Systemkühlung wiederum erlaubt es, an heißen Sommertagen die Temperatur in den Räumen leicht zu senken.



## SMARTES HAUSMANAGEMENT



Die moderne Haustechnik wird durch ein intelligentes Home-Management-System, auch Smart Home genannt, ergänzt. Per Tablet oder Smart Phone steuern Sie Beleuchtung, Heizung, Lüftung, Sonnenschutz oder die Sicherheitsfeatures in Ihrem Haus.

# Inhalt

Über VISION	4
Die Ansicht	9
Haustüren und Fenster	14
ZipTex Sonnenschutz	15
Architektentipps	16
Fußböden - Holzdielen	19
Fußböden - Bodenfliesen	29
Treppen - Innentreppen aus Stahl	37
Treppen - Innentreppen aus Holz	39
Innentüren	41
Ausstattung der Badezimmer	43
Waschtischarmaturen	53
Freistehende Badewanne	60
Wand-Badewanne	63
Duschkabinen	64
Duscharmaturen	69
Badheizkörper	78
Wandfliesen	83
Zum Schluss...	92





# Die Ansicht

---

## HINTERLÜFTETE FASSADE MIT CEMBRIT- UND FUNDERMAX-TAFELN

Sie können die von einem Architektenteam vorbereiteten Farbkombinationen in Anthrazit-, Grau- und Weißtönen, die mit Platten in Holzoptik kombiniert werden, auswählen oder ihre eigenen einzigartigen Kombinationen erstellen.

---

CEMBRIT PATINA P222, FUNDERMAX AMAZON 0922 NT



---

CEMBRIT PATINA P070, FUNDERMAX ECUADOR 0919 NT



---

CEMBRIT PATINA P050, FUNDERMAX ENIGMA 0923 NT



---

CEMBRIT PATINA P050, FUNDERMAX ENIGMA 0923 NT, CEMBRIT TRANSPARENT T161



---

CEMBRIT PATINA P222, FUNDERMAX AMAZON 0922 NT



---

CEMBRIT PATINA P070, FUNDERMAX ECUADOR 0919 NT, CEMBRIT TRANSPARENT T161

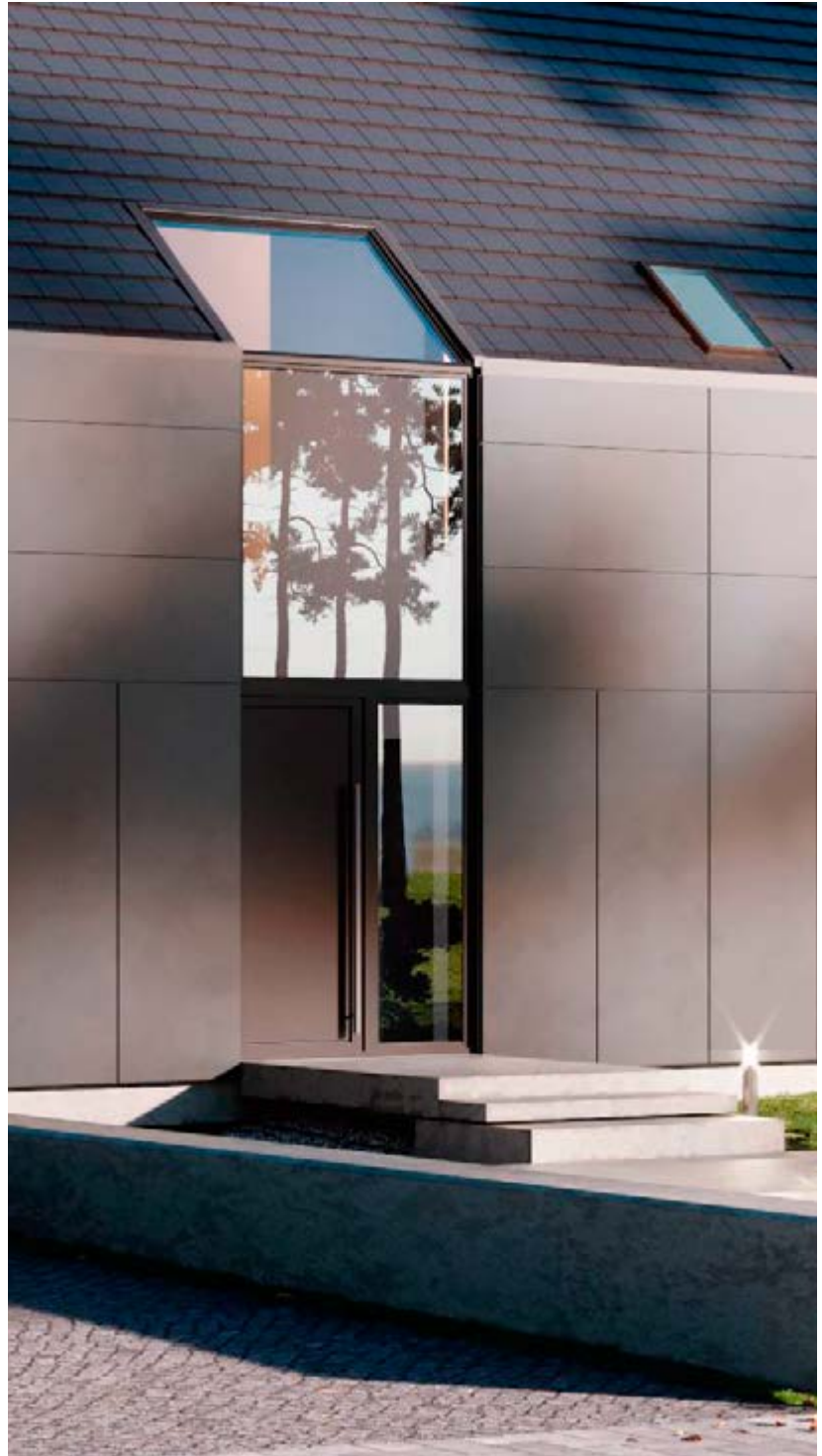


# Haustüren und Fenster aus Aluminium

---

ALLE FENSTERRAHMEN, FENSTERBÄNKE  
UND DIE HAUSTÜR WERDEN IM STANDARD  
IN ELEGANTEM DUNKELGRAU ANGEBOTEN.

Optional sind sie in jeder beliebigen Farbe  
aus der RAL-Palette erhältlich.



# ZipTex Sonnenschutz

---

## ZIPTEX - DAS TEXTILE SONNENSCHUTZSYSTEM VON ALUKON

Die transparenten High-Tech-Stoffe bieten gleichzeitig Sicht-, Blend-, Hitze- und Insektenschutz, während die Sicht von innen nach außen gewährleistet bleibt. Sie sind wind- und witterungsbeständig und in vielen Mustern und Farben erhältlich. Es stehen auch Tuche zum Abdunkeln der Räume zur Auswahl.



# So fühlen Sie sich wohl in Ihrem VISION-Haus

Ein neues Eigenheim ist immer eine große Veränderung und Herausforderung und natürlich möchte man möglichst alles „richtig“ machen. In die Hausplanung wird viel Zeit investiert. Dabei wird die Einrichtung manchmal vernachlässigt und erst kurz vor Einzug bedacht.

Die folgenden **Tipps** helfen Ihnen bereits im Vorfeld bei der Hausplanung, das Interieur mit im Blick zu haben, damit Sie sich in Ihrem neuen Heim rundum wohlfühlen.

---

## DIE FUNKTIONEN DER RÄUME

Der erste Raum, den Sie betreten, ist die Visitenkarte des Hauses und sollte Sie, Ihre Familie und Besucher freundlich empfangen. Hier ist der Platz für **Garderobe** und Schuhe. Offen abgestellte Schuhe und offen hängende Jacken, vor allem in Familien mit Kindern, wirken unruhig. Im Garderoben- und Schuhschrank ist alles gut aufgeräumt und es bringt Ruhe in diesen Raum. In einem kleinen Vorraum bietet sich eine Einbaulösung an, in den Sie Schübe für Mützen und Schals und eine Bank zum Schuhe an- und ausziehen integrieren können, was vor allem für Kinder und ältere Personen hilfreich ist.

In kleinen Fluren kann ein großer Spiegel oder eine verspiegelte Schrankfläche den Raum optisch vergrößern. Achten Sie hier auf eine gute Belichtung. Ein Highlight kann eine besondere Deckenleuchte sein, je nach Raumsituation bieten sich auch mehrere Wandleuchten an oder eine indirekte Beleuchtung der Decke. Die Elektroinstallation dafür muss bereits bei der Hausplanung berücksichtigt werden.

Der moderne, offen gestaltete **Wohnraum** muss heute mit Kochen, Essen und Entspannen mehreren Funktionen gerecht werden. Um dennoch ein harmonisches Erscheinungsbild zu erzielen, sollten Materialien und Farben gut aufeinander abgestimmt werden. Wenige Materialien und Farben erzeugen eine größere und ruhigere Wirkung. Ein einheitlicher Bodenbelag fasst alle Bereiche zusammen und lässt den Raum großzügiger erscheinen. Holzböden und Parkett verleihen mehr Behaglichkeit als harte Fliesen.

Eine pflegeleichte Alternative zu Echtholzböden sind hochwertige Vinylbeläge mit Holzoptik, die sich auch für den Kochbereich gut eignen.

Für eine angenehme Raumwirkung ist das Zusammenspiel des **Bodenbelags** mit der Möblierung zu beachten. Auf einem dunklen Bodenbelag kommen in der Regel hellere Möbel besser zur Wirkung und umgekehrt. Wahrscheinlich möchten Sie in das neue Haus mit einigen oder auch mehreren vorhandenen Möbeln umziehen. Entscheiden Sie sich am besten im Vorfeld, was Sie auf jeden Fall behalten möchten, und stimmen Sie den Bodenbelag dazu ab. Wenn möglich, nehmen Sie zur Auswahl des Bodens eine Schublade oder ein kleineres **Materialmuster** mit und halten es neben den Bodenbelag. Leichte bis starke Kontraste sind wünschenswert.

Indem Sie Sofa(s) und Beistelltische auf einen flauschigen Teppich stellen, schaffen Sie einen behaglichen **Ruhebereich**. Wählen Sie beim Teppich eine Farbe aus der Farbfamilie von Boden oder Sofa. Dann erzielen Sie eine ruhigere Wirkung, was zur besseren Entspannung beiträgt.

Bei der Wahl des **Esstisches** empfehle ich im Vorfeld die Größe zu bestimmen. Haben Sie hin und wieder mehrere Gäste zum Essen, ist es ratsam, einen größeren Tisch zu wählen oder einen Tisch, der erweitert werden kann. Um den dazu benötigten Platz abzuschätzen, können Sie den Tisch in den Hausplan einzeichnen. Generell wirkt ein Holztisch massiver als ein Glastisch.

Für den **Kochbereich** planen Sie ihre Einbauküche mit oder ohne freistehendem Küchenblock im Vorfeld. Dann werden Elektro- und Wasseranschlüsse genau an der richtigen Stelle vorgesehen und eingebaut. Die Art und Anzahl der Beleuchtung muss bei der Küchenplanung generell mit festgelegt werden. Auch hier gilt, dass geschlossene Schränke ruhig und aufgeräumt wirken.

Eine gute Möglichkeit, um im Wohnraum **unterschiedliche Raumwirkungen** zu erzeugen, ist das **Spiel mit Licht**. Mit der Allgemeinbeleuchtung für eine gleichmäßige Ausleuchtung des gesamten Raumes, z.B. mit Einbaustrahlern in der Decke oder einer indirekten Deckenbeleuchtung,

haben Sie eine gute Grundausstattung, mit einem Dimmer können Sie die Helligkeit je nach Bedarf regeln. Für eine stimmungsvolle Atmosphäre an gemütlichen Abenden bieten sich im Entspannungsbereich bei Sofa und TV verschiedene Punktleuchten wie Steh- oder Tischlampen an. Pendelleuchten über dem Esstisch garantieren die beste Belichtung. Stimmen Sie die Beleuchtung auf die Größe des Tisches ab und achten Sie auf eine blendfreie Ausführung. Für längliche Tische eignen sich zwei bis drei runde Pendelleuchten oder eine längliche Leuchte mittig über dem Esstisch.

Das **Schlafzimmer** ist der Ort der Regeneration und sollte dem erholsamen Schlaf dienen. Diese Empfehlungen aus dem Feng Shui und der Baubiologie können für Sie hilfreich sein: Das Bett sollte nicht zwischen Tür und Fenster stehen und möglichst metallfrei sein. Wenn die Tür vom Bett aus im Blickfeld ist, vermittelt dies Sicherheit. Ungünstig über dem Bett sind Regale oder sichtbare Deckenbalken. Wenige und geschlossene Einrichtungsgegenstände erzeugen eine für den Schlaf ruhige Atmosphäre. Als Wandfarben eignen sich zarte Pastelltöne aber auch dunklere Farben. Spiegel, die vom Bett aus zu sehen sind, können den Schlaf stören, ebenso zu viele Elektrogeräte oder ein Fernseher. Wenn Sie auf die übliche Nachttischbeleuchtung verzichten möchten, bieten sich bewegliche Wandleuchten an, die sich auch zum Lesen im Bett sehr gut eignen.

Die **Treppe** sollte aus Sicherheitsgründen gut beleuchtet sein, und es bieten sich verschiedene Lösungen an. Elegant in der Wand integriert sind Treppen-Einbauleuchten, die die Stufen beleuchten, oder flache Wandlampen, die den Treppenraum erhellen. Bei einem an der Wand geführten Handlauf ist eine indirekte Beleuchtung der Wand mit an der Rückseite des Handlaufs geführten LED-Bändern möglich. Dies gibt dem Treppenraum einen besonderen Effekt. Elektroinstallation dafür vorsehen!

Geschlossene Treppenstufen bieten gegenüber einzelnen Trittstufen mehr Sicherheit, besonders für Kleinkinder und ältere Menschen.

---

## DIE FARBWIRKUNG IM RAUM

Farben wirken auf unser Gefühl und bieten die Möglichkeit, mit der bewussten Auswahl eine beabsichtigte Raumstimmung und -wirkung zu erzeugen. Ob diese **natürlich, harmonisch, anregend, beruhigend, nüchtern, elegant oder gemütlich** gewünscht wird, ist von der Persönlichkeit der Bewohner abhängig und von deren Vorlieben. Die folgenden Beispiele geben Ihnen eine Orientierung.

Sie können **Farbe dezent** mit Accessoires (Sofakissen, Bilder, kleinere Möbel) einsetzen oder mit pastellfarbigen Wänden. **Intensive Wandfarben** haben eine starke Wirkung auf die Stimmung im Raum und eignen sich auch gut zur Betonung einer einzelnen Wandfläche.

Grundsätzlich lassen **helle Farben** die Räume optisch größer wirken, **dunkle Farben** begrenzen den Raum. Warme Farben erzeugen eine eher wohnliche Atmosphäre, kühle Farbtöne eine beruhigende. **Warme Farbtöne** von Beige bis zu Brauntönen vermitteln Ruhe und Geborgenheit und kommen in Kombination mit Weiß besser zur Geltung.

Sonniges **Gelb** empfängt uns mit Wärme und lässt lichtarme Räume oder Flure erstrahlen. **Rot** ist eine stark aktivierende Farbe und verleiht Räumen Schwung und Dynamik. Für erholsamen Schlaf und bei Bluthochdruck wird Rot nur in minimalen Dosen empfohlen. Die Farbe **Grün** ist eine neutrale Farbe, zählt mit mehr Gelbanteil zu den warmen Farben, mit mehr Blauanteil zu den kühlen. Sie erinnert uns an die heilende Wirkung der Natur und kann überall eingesetzt werden. Die kühleren **blauen** Farben wirken auf uns beruhigend und bieten sich für das Schlafzimmer an. Hellblau wird mit der Weite des Himmels assoziiert, dunkelblau eher mit der Tiefe des Nachthimmels. **Graue** Wandfarben können sehr elegant wirken, benötigen aber einen Kontrast damit der Raum nicht trist erscheint. Weiße Farben für Türen und Sockelleisten, helleres Naturholz in der Möblierung oder goldene Akzente bieten sich hier an.

Der Bezug eines neuen Hauses ist immer eine Herausforderung und mit einer motivierenden Vorfreude darauf verbunden. Nicht alles muss von Anfang an perfekt sein – mit dieser Einstellung können Sie gelassen ans Einrichten gehen und Lieblingsstücke später hinzufügen, damit es noch mehr zu **Ihrem Zuhause** wird.



Birgit Heinkel

Dipl.Ing (FH) Innenarchitektin  
und Feng Shui Beraterin



# Fußböden

---

## HOLZDIELEN

Ein eleganter Boden aus breiten Holzdielen bringt ein Stück Natur ins Haus. Der schöne Holzfußboden unterstreicht den edlen Stil eines jeden Raumes, macht ihn warm und wohnlich.

**Wohnen | Essen | Zimmer | Flur | Ankleide**



---

KAHRS, OAK STURE

---

KAHRS, OAK TAN



---

BARTH & CO, XL OAK EMILIA





---

KAHRS, OAK HAMPSHIRE

---

BALTIC WOOD, UNFINISHED STORY



---

KAHRS, OAK YORE



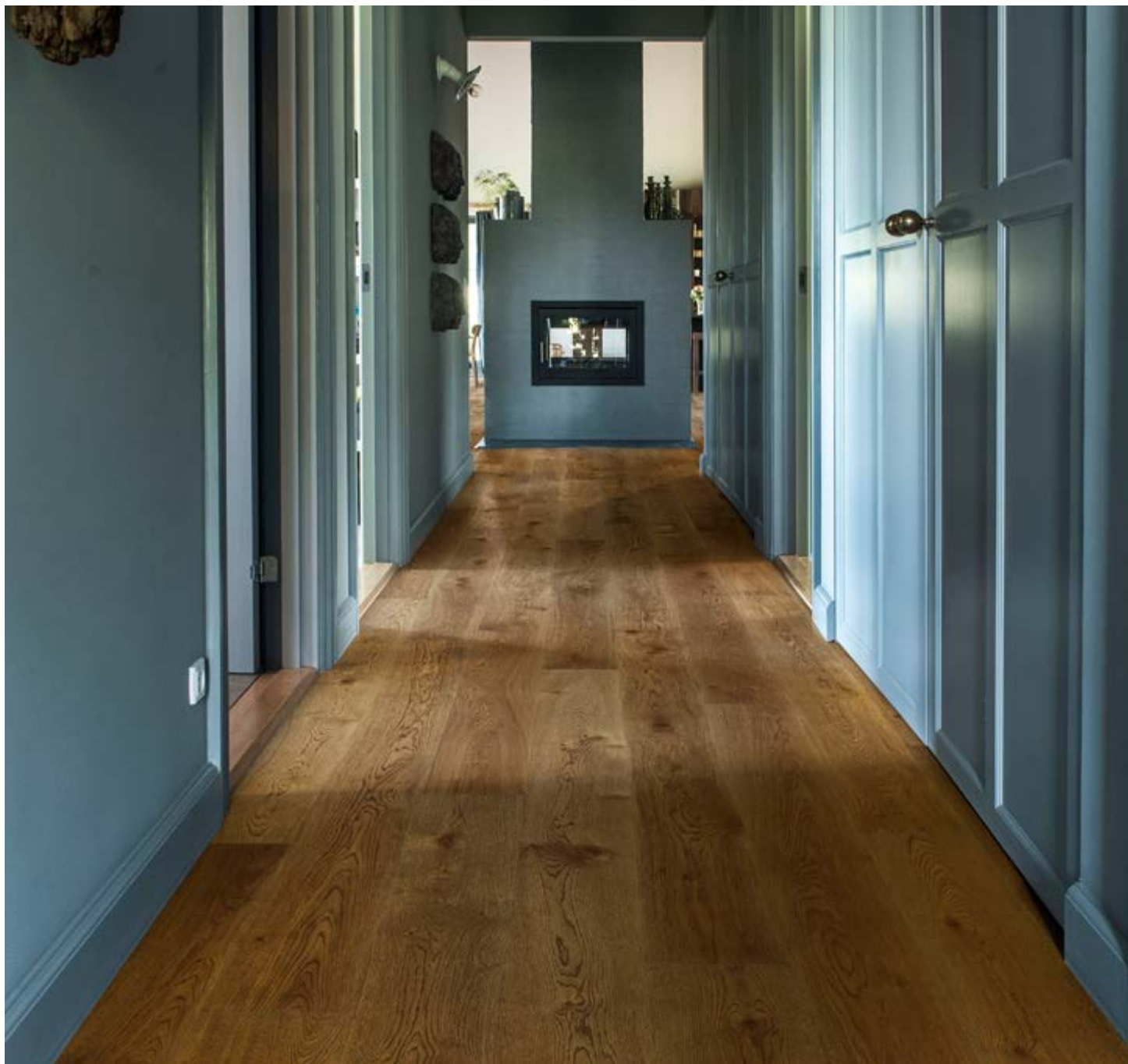
---

KAHRS, OAK BRIGHTON



---

KAHRS, OAK RICH





---

MONOLITH PIETRASANTA

# Fußböden

---

## BODENFLIESEN TUBĄDZIN MONOLITH

Die großformatigen Feinsteinzeugfliesen mit den Maßen 80 x 80 cm zeichnen sich durch eine einzigartige Ästhetik aus, die jeden noch so anspruchsvollen Innenraum verändern wird. Ein großes Format reduziert die Zahl der Fugen und schafft somit eine fast gleichmäßige Oberfläche. Die Fliesen sind beständig gegen Wasser, Flecken und hohe Temperaturen.

**Diele | Wohnen | Essen | Küche | Speis  
Waschküche | Garderobe | Technikraum**

---

MONOLITH AULLA





---

MONOLITH GRAND CAVE

---

MONOLITH TORANO



---

MONOLITH ONIS



---

MONOLITH EPOXY



---

MONOLITH TENDER STONE





# Treppen

---

## INNENTREPPEN AUS STAHL

Stahltreppen mit einem Glasgeländer und lackierten Elementen – möglich in jeder Farbe der RAL-Palette – kombinieren Leichtigkeit mit einem ausdrucksstarken Charakter. Schöne Holzstufen und ein lackierter Handlauf in mattem Finish verleihen ihnen einen edlen Ausdruck.

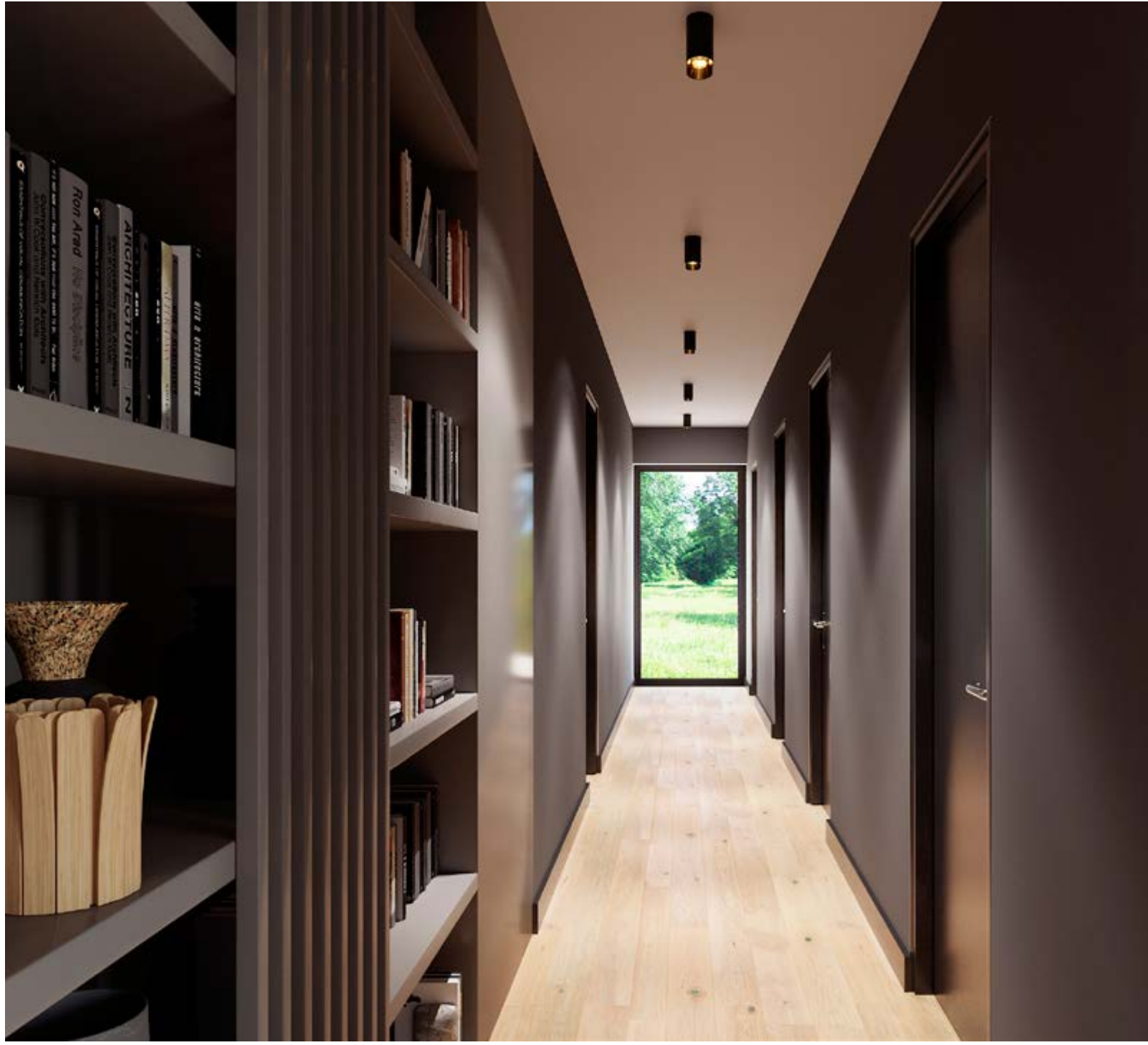


# Treppen

---

## INNENTREPPEN AUS HOLZ

Treppen in reiner Holzkonstruktion sind in jeder beliebigen Farbe aus der RAL-Palette lackierbar. Eine ausgewogene Komposition aus weißem und natürlichem Holz z.B. kann ein schönes Statement in Ihrem Haus sein und eine ruhige, warme Atmosphäre unterstreichen. Glasgeländer mit Edelstahlpfosten und einem hölzernen Handlauf ergänzen das Ganze und lassen die Treppe fast schwebend erscheinen.



# Innentüren

Die hochwertigen Garant-Innentüren mit einer fugenlosen Struktur fügen sich elegant in das Ambiente Ihres Hauses ein. Im Standard können Sie zwischen weißen oder anthrazitfarbenen Türen wählen. Optional können die Türen in jeder Farbe der RAL-Palette lackiert und somit ganz individuell Ihrer Einrichtung angepasst werden. Die extrahohen Türen mit 2,50 Metern im Erdgeschoss und 2,20 Metern im Obergeschoss betonen die außergewöhnliche Raumhöhe und damit den exklusiven Charakter Ihres Zuhauses.

---

ANTHRAZIT



---

WEISS





# Ausstattung der Badezimmer

---

## SANITÄRELEMENTE ENTSPRECHEND DER ARCHITEKTUR

Badprodukte von Marken wie Villeroy & Boch, Geberit, Roca oder Grohe bieten eine elegante Optik, überdurchschnittliche Qualität und innovatives Design und machen aus Ihrem Bad einen Ort zur täglichen Entspannung. Sie schaffen es außerdem, Ihr Bad von der Keramik bis zu den Armaturen nicht nur stilvoll, sondern auch umweltschonend einzurichten.

**Waschbecken | WCs | Bidets | Armaturen**  
**Duschkabinen | Badewannen | Badheizkörper**

---

BADKERAMIK VILLEROY & BOCH  
SERIE SUBWAY 2.0



---

BADKERAMIK VILLEROY & BOCH  
SERIE SUBWAY 2.0



---

BADKERAMIK GEBERIT  
SERIE XENO 2







---

BADKERAMIK ROCA  
SERIE INSPIRA



---

BADKERAMIK LAUFEN  
SERIE PRO S







# Waschtisch- armaturen

Für die Waschbecken bieten wir standardmäßig die folgenden  
Batterien an:



KLUDI SERIE E2

---

KLUDI SERIE AMEO





---

GROHE ESSENCE





---

GROHE ESSENCE



---

HANSGROHE METROPOL



# Freistehende Badewanne

---

## MARMITE SANDY

Marmite Sandy (170 x 70 cm) mit freistehender  
Wannenbatterie **Grohe Essence** oder **Kludi Zenta SL**





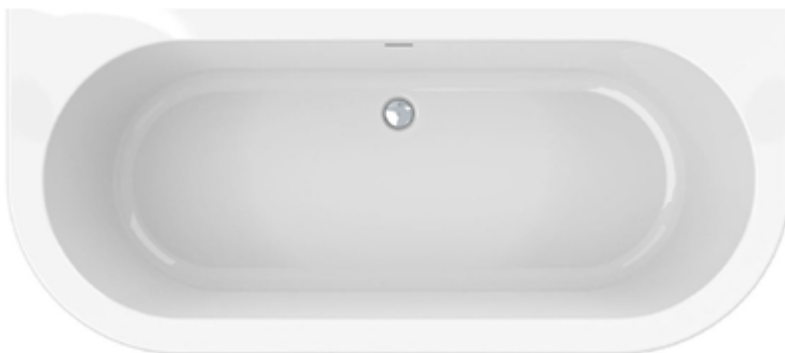


# Wand- Badewanne

---

ROCA ETERNITY

Wandmontierte Acrylwanne, 165 x 75 cm,  
Aufputz-Wannenarmatur Kludi E2 mit Handbrause Fizz



# Duschkabinen

---

KERMI NICA

180 x 90 cm, Mit Nischentür, auf dem Boden montiert  
(falls in den Architekturplänen vorhanden).

Linearer Ablauf **Ponente Poler**.



---

KERMI NICA

120 x 90 cm, mit leicht gleitender Schiebetür  
in reduziertem Design.

Linearer Ablauf **Ponente Poler**.





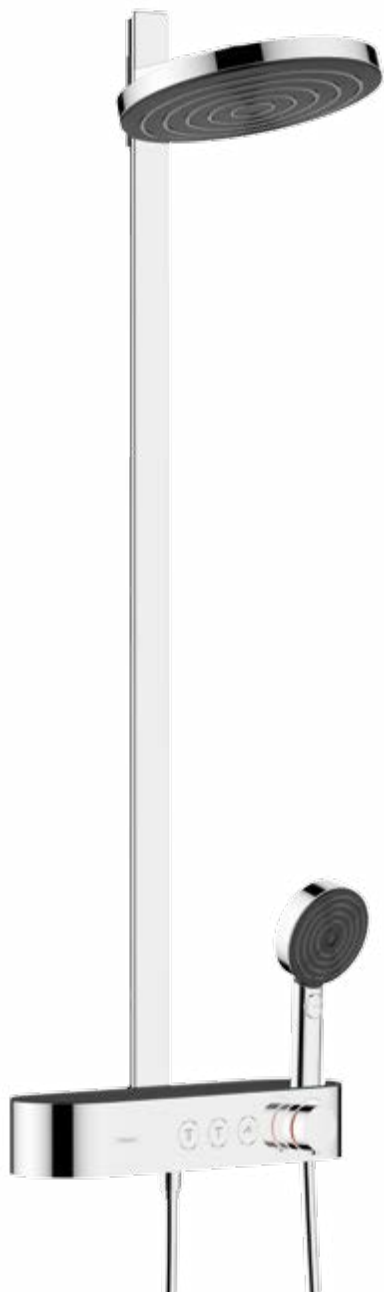
---

#### KERMI FILIA

Die Scharniere und Griffe sind aus hochwertigem Metall gefertigt und haben eine ergonomische Form für höchsten Komfort. Die Türen **öffnen sich nach innen und außen**, was sowohl die Bewegung in der Kabine als auch deren Belüftung erleichtert. Der Hebemechanismus garantiert ein sanftes Öffnen und Schließen der Türen. Rechteckige Duschkabine, 120 x 90 cm, auf dem Boden montiert, **Schwingtüren**.

Linearer Ablauf **Ponente Poler**.





# Duscharmaturen

---

HANSGROHE PULSIFY

Wandmontierte Brausegarnitur mit Thermostat.



---

GROHE  
EUPHORIA CUBE XXL  
SYSTEM 230

Wandmontierte Brausegarnitur mit Thermostat.





---

KLUDI  
COCKPIT EXPLORER

Wandmontierte Brausegarnitur mit Thermostat.





---

KLUDI AMEO

Unterputz-Brausegarnitur mit Thermostat.



---

KLUDI AMBA

Unterputz-Brausegarnitur mit Thermostat.



---

HANSA EMOTION

Wandmontierte Brausegarnitur mit Thermostat.





---

GROHE GROTHERM  
COSMOPOLITAN

Unterputz-Brausegarnitur mit Thermostat.



---

GROHE GROTHERM  
RAINSHOWER

Unterputz-Brausegarnitur mit Thermostat.



---

GROHE GROTHERM  
TEMPESTA

Unterputz-Brausegarnitur mit Thermostat.

# Badheizkörper

---

ZEHNDER METROPOLITAN SPA

Abmessungen **150 x 50 cm** (60) oder ca. **120x40 cm** (50).  
Alle Farben der RAL-Palette sind möglich.



---

### ZEHNDER METROPOLITAN BAR

Abmessungen **150 x 50 cm** (60) oder ca. **120x40 cm** (50).  
Alle Farben der RAL-Palette sind möglich.



---

ZEHNDER FORMA SPA

Abmessungen **150 x 50 cm** (60) oder ca. **120x40 cm** (50).  
INOX-Edelstahl.



---

ZEHNDER SUBWAY

Abmessungen **150 x 50 cm** (60) oder ca. **120x40 cm** (50).  
INOX-Edelstahl.







# Wandfliesen

---

## KERAMIKFLIESEN TUBĄDZIN

Unsere Architekten geben Ihnen Anregungen zur Gestaltung Ihrer Räume mit modernen Fliesen. Lassen Sie gern Ihre ganz persönlichen Vorstellungen berücksichtigen. Die hochwertige Tubądzin-Keramik gibt es in vielfältigen Stilen, Farben und Designs. Das Angebot erlaubt Vielfalt und Freiheit bei der Verlegung, so dass originelle Kreationen für anspruchsvollste Räume möglich sind.

---

TUBĄDZIN  
INTEGRALLY





---

TUBĄDZIN  
HOUSE OF TONES



---

TUBĄDZIN  
UNIT PLUS

---

TUBĄDZIN  
INTERVAL



---

TUBĄDZIN  
HOUSE OF TONES | EPOXY GREY



---

TUBĄDZIN  
HORIZON



---

TUBĄDZIN ORGANIC MATT





## ZUM SCHLUSS...

...hoffen wir, dass Sie sich mit den Eindrücken von unserem schönen VISION Exterieur & Interieur sowie den nützlichen Tipps von Einrichtungs-Profi Birgit Heinkel so richtig Appetit geholt haben auf Ihr außergewöhnliches künftiges Zuhause. Modernstes Design, höchste Qualität und perfekte Funktionalität werden Sie Tag und Nacht in Ihrem VISION-Haus begleiten und begeistern. Für ein stilvolles und vollendetes Finish nutzen Sie gern die Kreativität unserer Interieur-Designer! Und genießen Sie die Vorfreude auf Ihr Traumhaus der Extraklasse!

**FIBARO**



**binderholz** ■

■ **GEBERIT**



**hangrohe**



**Chudziński**  
**TREPPEN**



**KLUDI**   
WATER IN PERFECTION

**TUBADZIN**

**zehnder**

**LAUFEN**





DANWOODVISION.DE